



(1) 洛 東 橋 全 景。

一、架橋地 慶尙南道東萊郡龜浦面（洛東江）

一、事業主體 慶尙南道

一、總工費 七拾萬圓

一、施工期間 {着手 昭和六年九月十三日
竣功 昭和八年壹月十五日

一、設計概要

イ、橋型及徑間ゲルバー式鈹桁橋 {吊徑間 20.4米 27連
控徑間 17米 28連
地間徑間 16.6米 2連

ロ、橋長1060米（9町43間）

ハ、幅員、有効84米、總米 {車道 5.4米
歩道 各1.5米

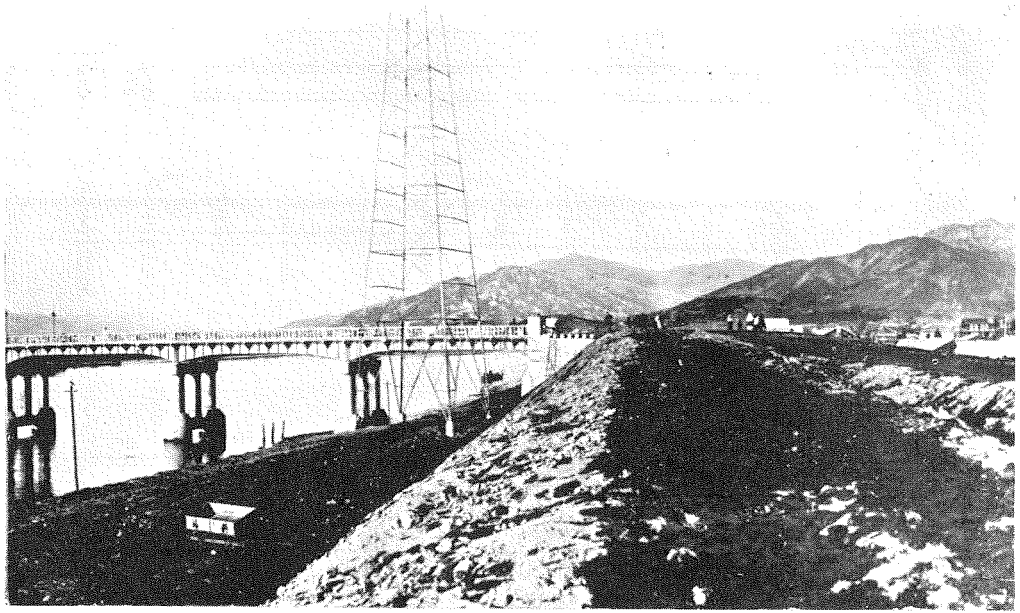
ニ、橋面鋪裝グラノリシック {車道 厚4糎
歩道 厚3糎

ホ、橋面勾配 {縱斷勾配 五百三十分ノ一圓弧勾配
橫斷勾配 {車道六十分ノ一拋物線勾配
歩道百分ノ一直線勾配

ヘ、高欄鐵筋混凝土ブロック据付高さ67糎

ト、橋臺基礎松丸太地形杭打、上部鐵筋混凝土造り

洛 東 橋 工 事 概 要



(2) 洛東橋全景。

チ、橋脚56脚

第一型(低水敷) {基礎 鐵筋混凝土造り井筒外徑25米
十九脚 {上部 鐵筋混凝土造鳥居型結構

第二型(高水敷) {基礎 松丸大地形杭打末口20種長20米3S木打
九脚 {上部 鐵筋混凝土造鳥居型構柱

第二型(洪水敷) {基礎 松丸大地形杭打末口20種長10米乃至20米43本打
二十八脚 {上部 鐵筋混凝土造り鳥居型構柱

リ、橋體鋼板桁 床版鐵筋混凝土造り厚さ {車道 17種
歩道 10種

主要材料

鋼材1997.27噸 內 {鋼板桁 1473.54噸
鐵筋 523.73噸

セメント 61.616袋

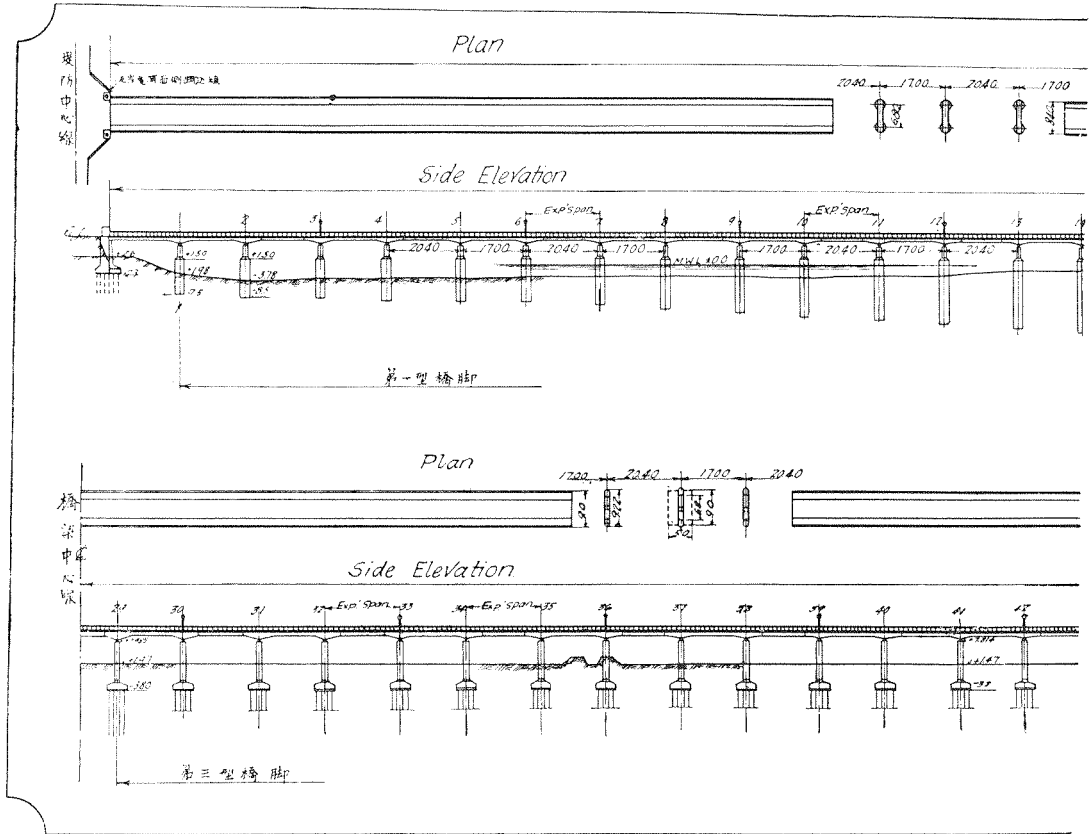
地形杭 1.613本

混凝土 {配合1. 2. 4 8.5¹⁶立米
配合1. 3. 6 229立米

グラノリシック配合1. 2 314米

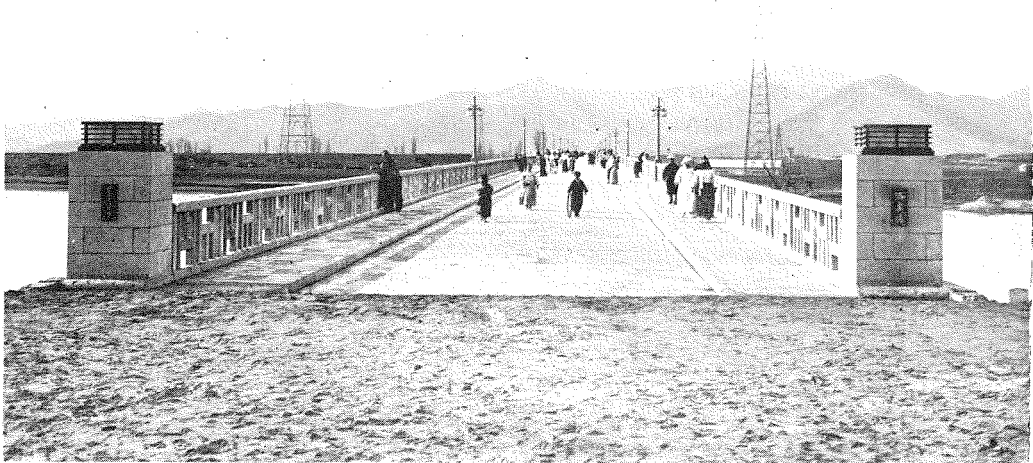
以上

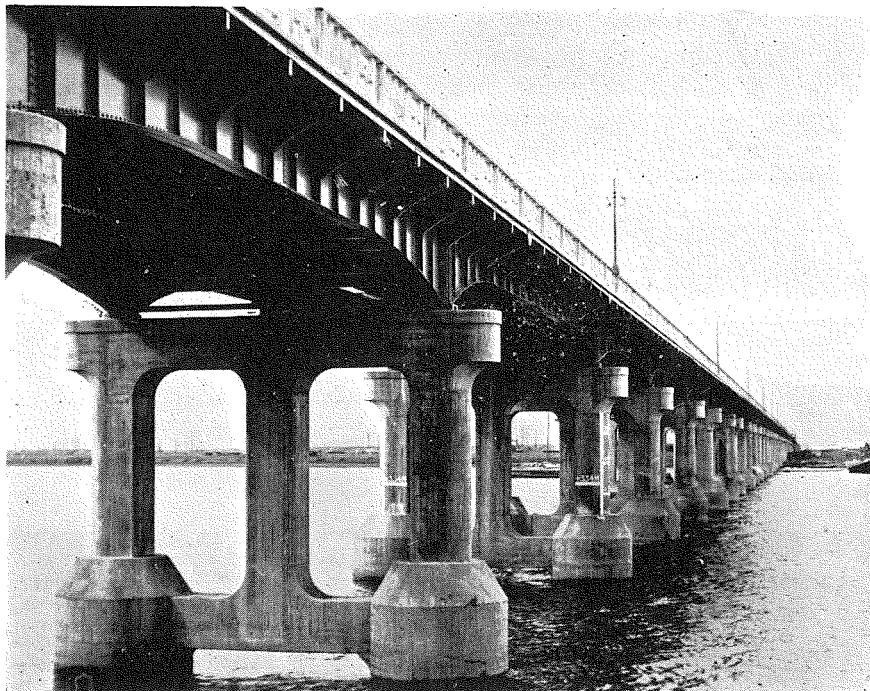
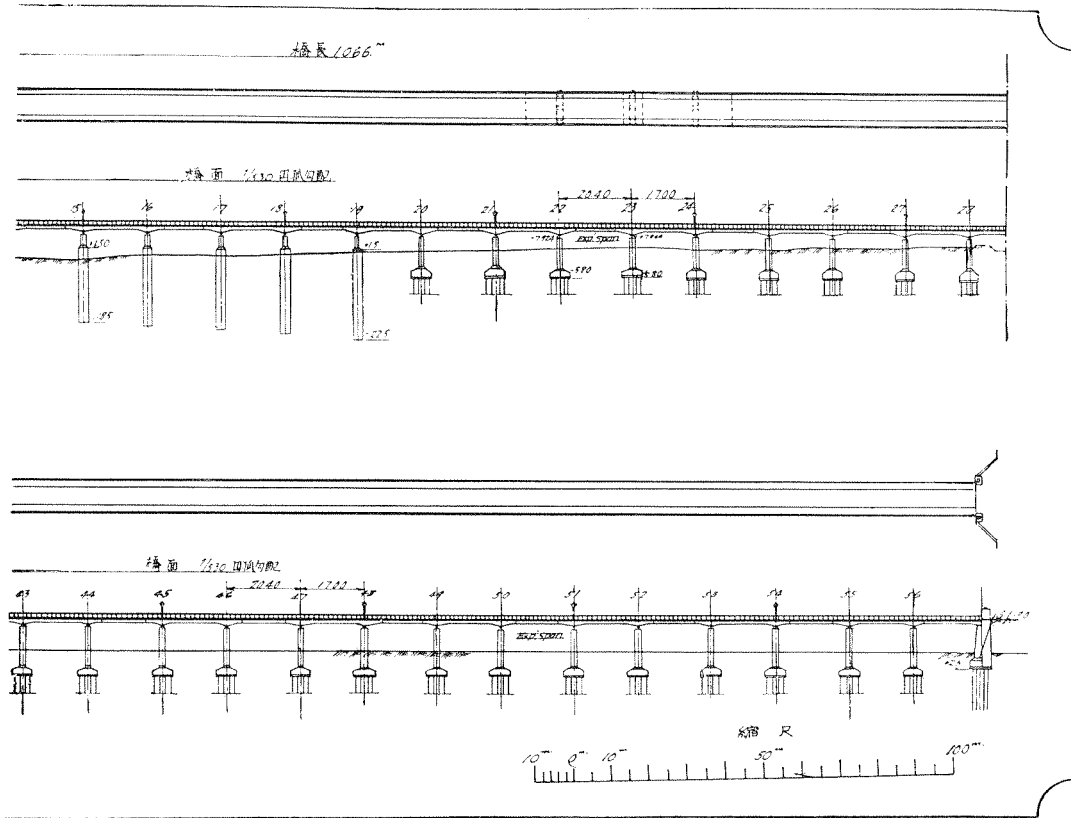
朝鮮慶尙南道廳長 上田政義
土木課長



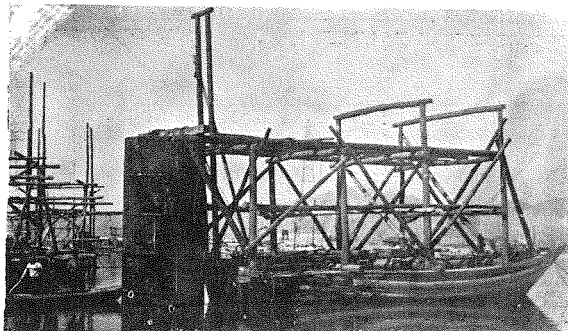
(3) 洛東橋一般構造圖。

(4) 洛東橋正面親柱。





(5) 洛東橋側面。低水敷の部分。



(6) 洛東橋二重鐵筒沈設作業。水深の大なる個所には築島の代りに二重鐵筒を用ひた。下の寫眞がそれである。

(7) 洛東橋々脚井筒沈下作業。左の寫眞。

(8) 洛東橋水中部基礎工事全景。下から二番目の寫眞である。

(9) 一ば入下の寫眞は鋼板桁組立及架設作業中である。

