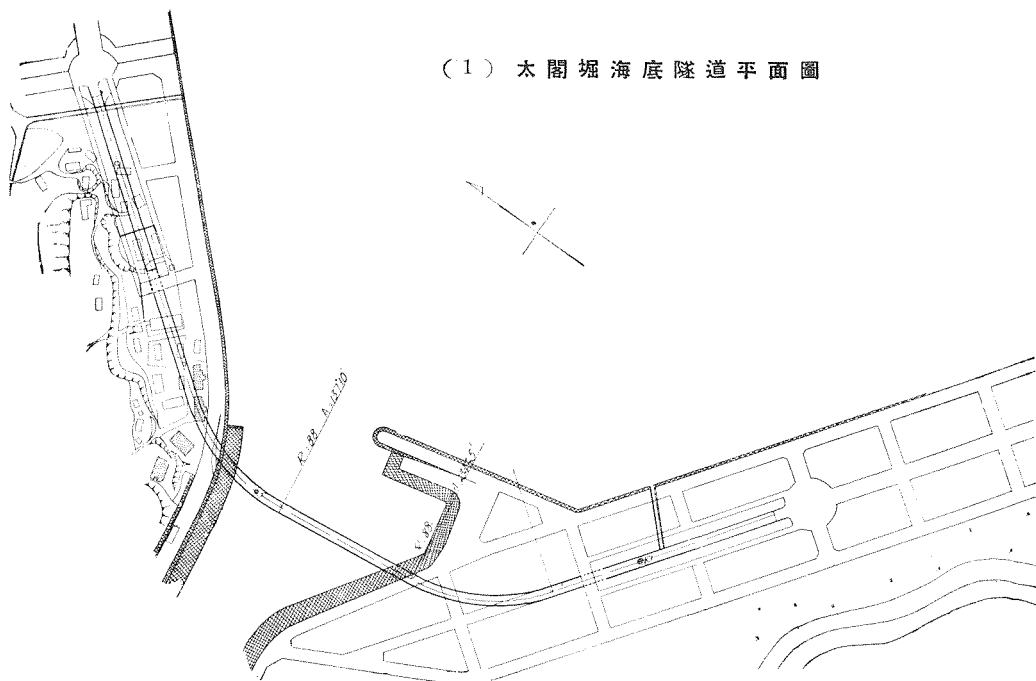
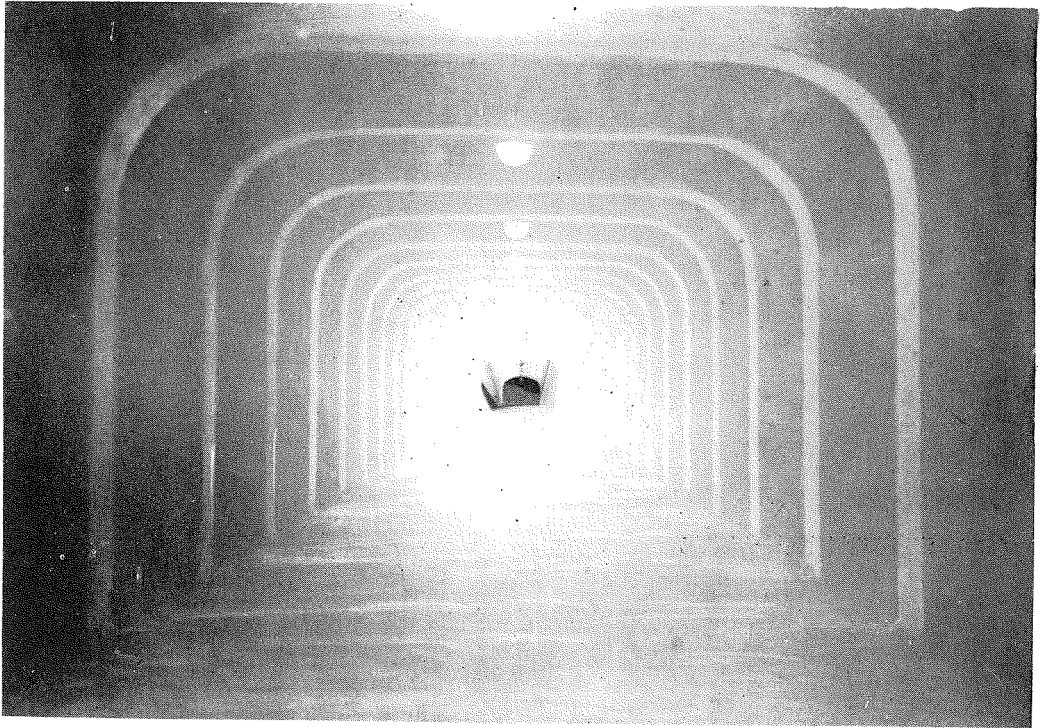


太閣堀海底隧道工事概要

朝鮮慶尙南道土木課長 上 田 政 義

- 一、位 置 慶尙南道統營郡統營邑内
- 一、事業主體 慶尙南道
- 一、總工費 185,000圓
- 一、施工期間 着手 昭和六年八月十五日
竣功 昭和七年十月廿 日
- 一、設計概要
 - (イ) 型式及構造 丁型式鐵筋混凝土函形構
 - (ロ) 防 水 工 メンブレン式防水層四、「ブライ」アスファルト厚兩端
3耗中間1.5耗及アスファルトルーベング一層尙保護混
凝土0.15米突をアスファルト上に「セメント」水を塗
布したる後施工し且つ混凝土上部を「コテ」掛けをな
し保護混凝土を一種の防水層たらしむる如く施行す
 - (ハ) 總 延 長 462.5米突
内 (隧道部分 302.5米突
取合部分 160.0米突 (各端50.0米突宛)
 - (ニ) 幅 員 有効 5.0米突





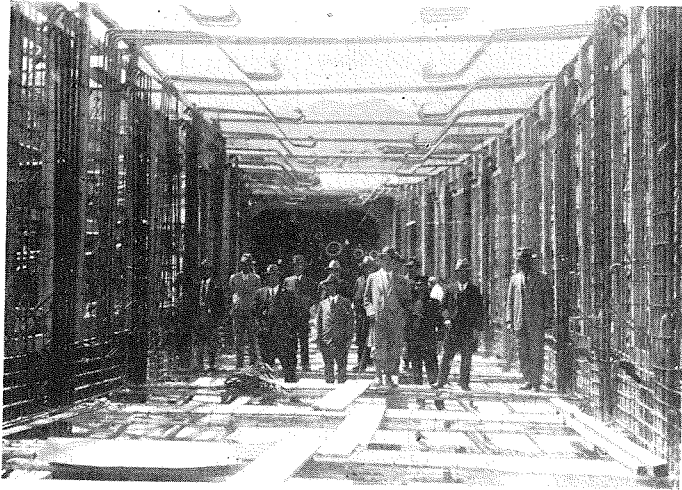
(2) 竣功せる海底隧道内部。

- (ホ) 高 有効 3.6米突
- (ヘ) 縦斷勾配 兩端取合せ 15分之1
海底部 400分之1
- (ト) 路面鋪裝 T型構の中間凹部に割栗石を填充し厚さ 0.15米突の調合 1. 3. 6 混凝土を施し表面仕上げとして厚さ 3 糎グラメリシツク混凝土を施工す
- (チ) 海底部斷面の主要寸法
丁桁心々距離 2.5米突
丁桁の全高 上下部 0.7米突兩側 0.55米突
床版上部 0.25米突下部及兩部 0.32米突
- (リ) 海底部斷面作用荷重
土砂 1.0米突(防水層保護層上部迄)
潮水 7.5米突

一、主要材料

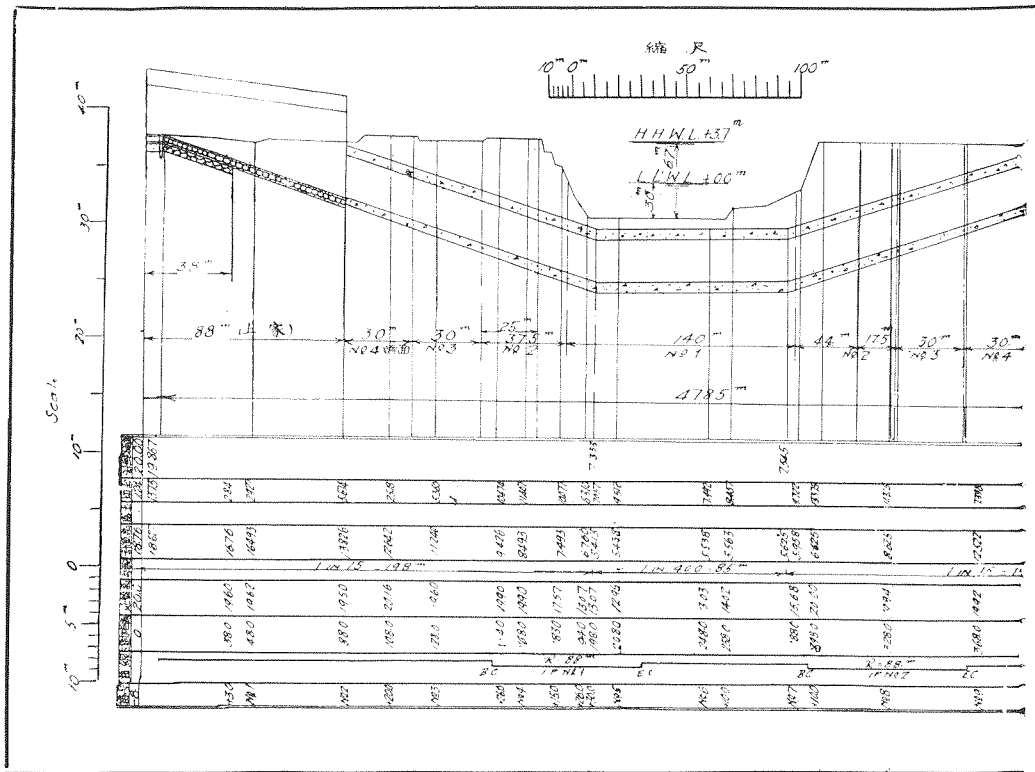
- 丸 鋼 413.0 噸
- セメント 1,351.95 噸
- 混 凝 土 2,837.73 立方米突
- アスファルト 100.0 噸
- アスファルトクロス 8,694.0 平米
- アスファルトルーピング 1,264.5 平米

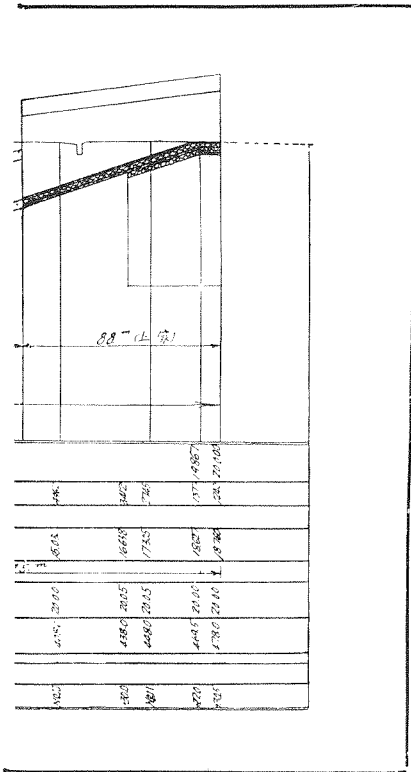
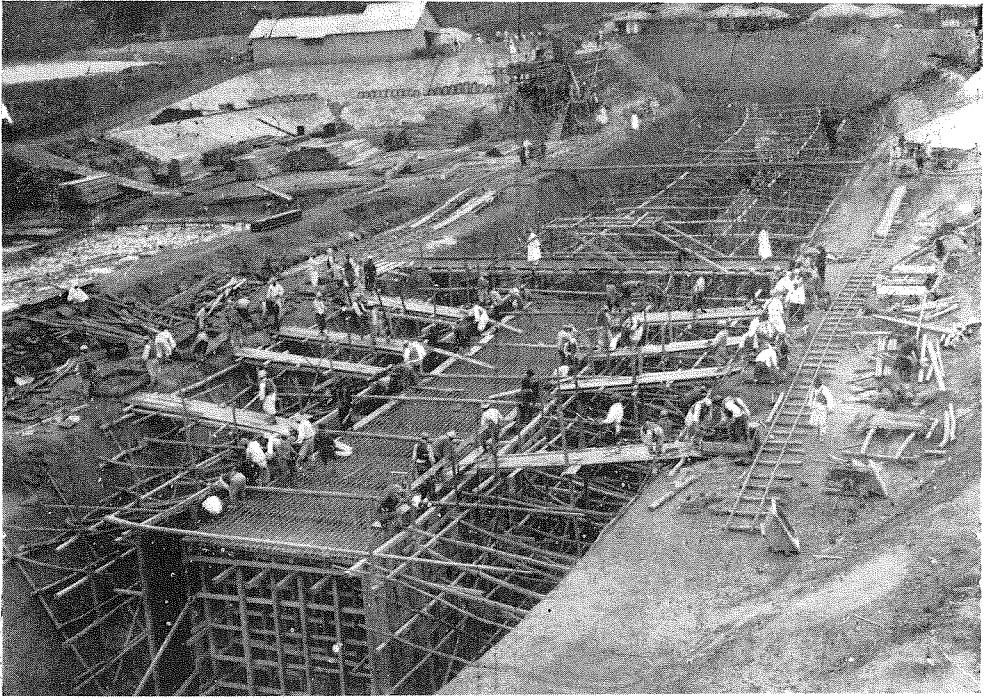
一、漏水の有無 漏水は絶無にして總延長中濕氣だに不認



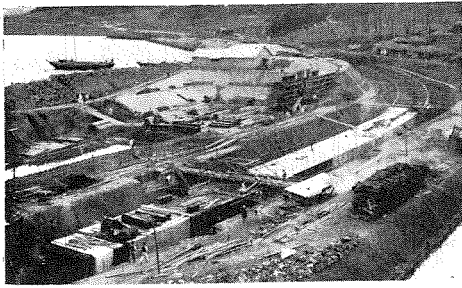
(3) 海底隧道側壁鐵筋組立狀況

(4) 太閤堀海底隧道縱斷面圖。

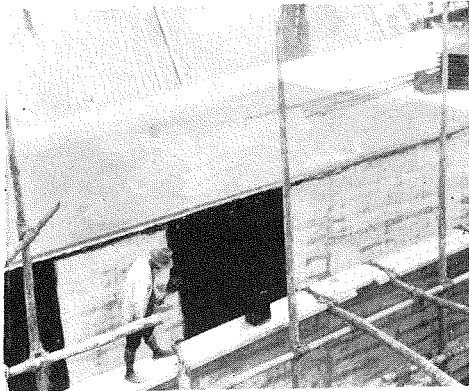




↑
 (5) 海底隧道上部鐵筋組立を終り、側壁のコンクリートを施工中の狀況。

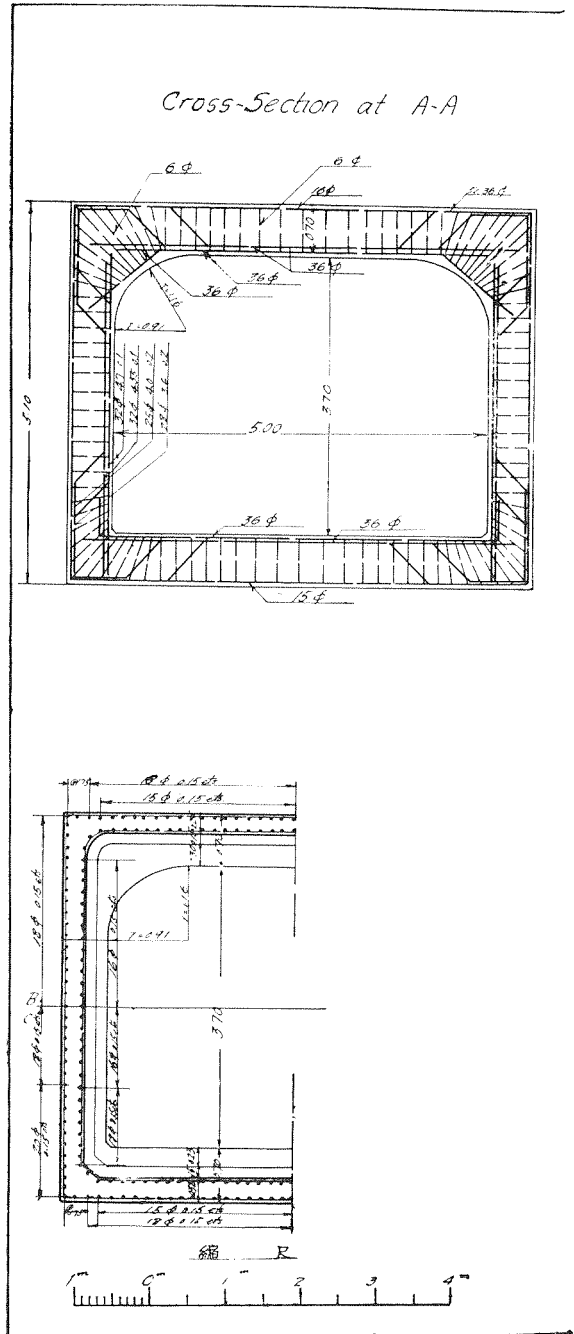


(6) 隧道海底部分の防水工施行状況。



(7) 防水工アスファルト塗布作業。

(8) 太 閘 堀



海 底 隧 道 構 造 圖

