

編 輯 だ よ り

またしても發行が遅れたことを相濟まなく思ひます。締切りがおくれて、共同印刷の飯島君から矢の様な催促を受ける。整版の長谷川さんは今月は休刊ですかなどと云はれる。編輯子身を切られる様な辛さだった。

×

今さら意けなつもりはないなどと申しあげ様とは思ひません。矢張り努めるところが足りなかつたのでせう。發行が遅らしたことを再び陳謝します、讀者諸彦にも寄稿家各位にも。そしていそがしい思ひをさせた印刷工場の人々へもおわびいたします。

×

今月號がこんなに遅れた最大の理由は、境浄水池の寫眞が二十二日まで撮れなかつたのと、記事をお願いしてあつた龜田氏が、合にくと風邪をひかれて、二十日すぎまで十日間も臥床すべく餘儀なくされたことに由るので。しかし私は、同氏が病いまだ全く快くなかつたにも不拘、約束通り記事をこの號に間に合せて下さつた御好意は、特に茲に記して感謝したく思ひます。

×

神保課長、上田課長から、それぞれ親しく監督された橋梁に就て御寄稿を得ました、上田課長からは、南旨橋の外に、正月に竣功した洛東橋及〇〇大開堀海底隧道の二工事に就ての原稿も頂いてありますが、これは次號に飾ることにしました。

×

建築の記事や寫眞をもつと載せる様との多數讀者の御要求に對して、本號のそればまことに申しわけ的ではありますが、從來主として土木工事だけを掲げて來た本誌は建築方面によき寄稿家を求めることがちよつと困難な立場にあるものですから、つひ容易な道を歩んでしまうのです。しかし、次號には佛國大使館、高島屋、住友ビル等の建築を掲げる豫定ですから、どうか期待されてほしいと思ひます。

×

「フーヴアーグムの話」は筆者たる鶴田社長の都合で、本號は休載しました。次號には放水路隧道掘鑿に就ての、バリバリした記事を載せる筈です。

×

それから、本誌に掲載した寫眞の原書を分けて呉れないかと申し込まれる方が可成多數ありまして、我社では從來版權を確保する意味でお断りして來ましたが、今月から掲載済のものに限り、カビネ型一枚二十錢、ポストカードの十五錢實費でお分することに致しました。どうか御申込願ひます。送料は十枚まで二錢です。

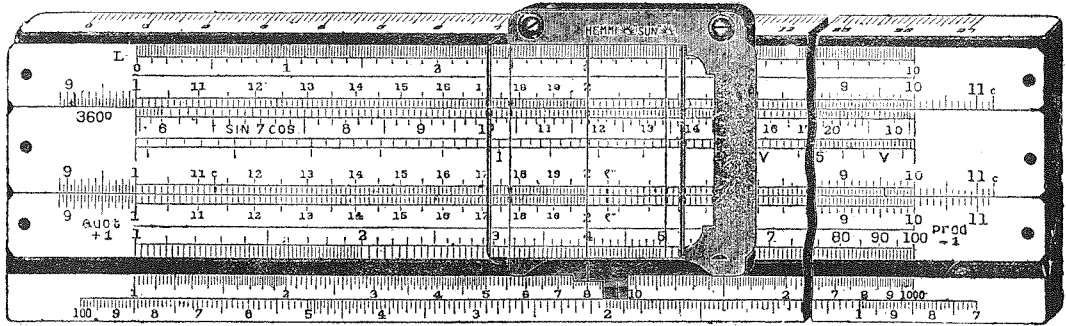
×

營業部から 購讀料を確實にお拂込み下さることは即ち本誌をよくすることになるので、昭和八年度分購讀料未拂込みの方は此際至急お拂込み下さる様お願ひ申します。

| | | | |
|---|--|-------------|--|
| 土 木 工 事 畫 報 第 九 卷 建 築 第 三 號 | | 定價七十錢 (税二錢) | 毎月一回一日發行 一年十二冊發行 |
| 購 讀 料 壹 部 七十錢 税二錢 參ヶ月 貳 圓 税 共 六ヶ月 四 圓 同 一ヶ年 八 圓 同 外國一部 七十八錢 税 共 | 昭和八年二月廿六日印刷納本 昭和八年三月 一 日發 行 編輯兼印 岡 崎 保 吉 刷發行人 東京市豊島區長崎仲町二丁目三六二九 印 刷 所 共同印刷株式會社 東京市小石川區久堅町百八番地 | | 廣 告 料 本誌に廣告掲載御希望の向は御一報次第社員參上御相談に應ず。 |
| 注文は總て前金、送金は必ず振替貯金にて、東京七〇貳六五番宛拂込の事、但し六ヶ月以上の申込は御希望により集金郵便を差出します。 | 發 行 所 工 事 畫 報 社 東京市麴町區丸ノ内三丁目六 電話丸ノ内二六三三番 振替東京七〇貳六五番 | | 大 賣 捌 所 東京堂・東海堂 大東館・北隆館 |



逸見式竹製計算尺



逸見式竹製計算尺の種類は可成り多く各々特質を具へて居ますが

設計見積等の計算能率増進のため特に下記の種類
のものを御薦め致します

土木計算用としては

No. 90「スタヂア」目盛付計算尺を御薦めします。此計算尺は普通の乗除、平方、立方、平方根、及び立方根の計算が出来る外に「スタヂア」目盛(M_1) (M_2) を具へて居りますから「スタヂア」機の「読み」から直ちに所要の高低差及び水平距離を算出することの出来るもので、土木計算に携はる方々には必要缺くべからざる計算尺であります。

尙野外用としては No. 92 (六吋型「スタヂア」計算尺) もあります

野外「ポケット」用としては

No. 30 (携帯用四吋型計算尺) 及び No. 34 (携帯用薄手型五吋計算尺) は格好なものであります、特に No. 34 は厚さ 3m.m. に過ぎませんから圖板の上での御計算などにも非常に適當なものであります

一般計算用としては

No. 50/1 及び No. 64 などは既に定評のある計算尺で立方目盛(K) 逆目盛(CI) の運用は著しく計算能率を増進することゝ信じます

六吋型のものもあります

最高級 両面型「ユニバーサル」計算尺

現在の計算尺中最高級品としては 一般計算用に No. 150 両面型計算尺 電氣土木の複雑な計算用に No. 152 両面型計算尺が最も適當して居ることは十分の自信と誇りを以て御薦め出来るものであります

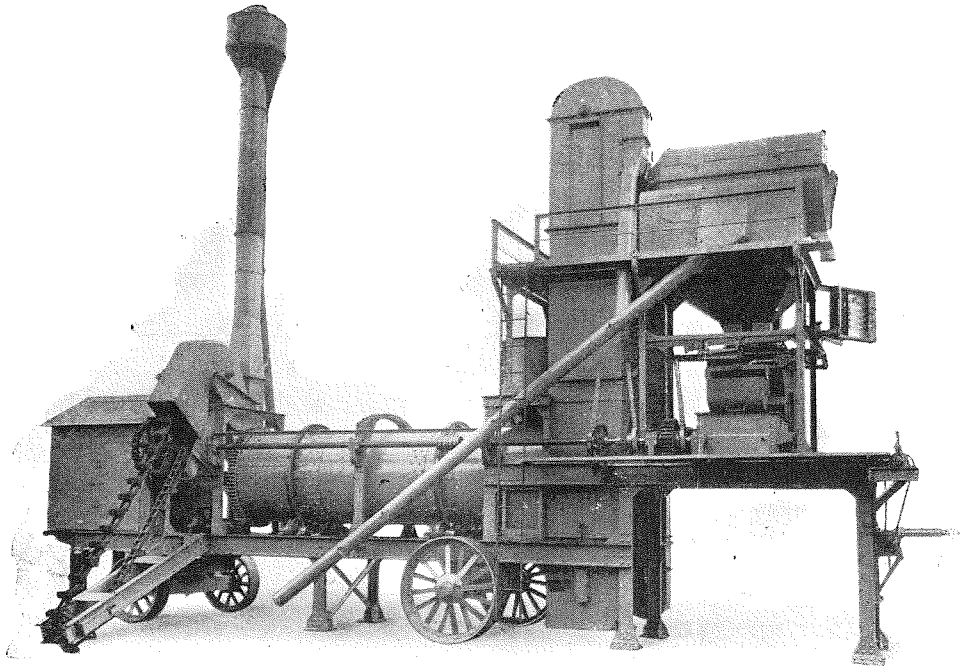
(詳細カタログ御送呈致シマス)

逸見製作所

東京市澁谷區猿樂町九番地

電話青山(36)二八四四、振替東京三三八一五

アスファルトプラント



大倉土木株式會社 殿 御下命

一日容量 1,000平方碼

營業種目

| | | | | | | | | | | | | | | | | | | | |
|-----------|------------|---------|-------|--------|-------|--------------|------------|---------|-------|------|-------|-------|-----------|-------|-------|---------|---------|-------------|------------|
| ▼鐵骨建築及橋梁▲ | 各種エレベーター装置 | 各種コンベヤー | 各種起重機 | 各種搬送機▲ | ▼輸送機▲ | キヤリックスコアドリール | アスファルトプラント | 各種空氣壓縮機 | 各種送風機 | 製煉設備 | 各種攪拌機 | 各種粉砕機 | ▼鑛山及土木機械▲ | 各種除塵機 | 各種搬運機 | 各種移動式水門 | 特許式角落水門 | 特許ローリングダム装置 | ▼水電二種兼用機械▲ |
|-----------|------------|---------|-------|--------|-------|--------------|------------|---------|-------|------|-------|-------|-----------|-------|-------|---------|---------|-------------|------------|

設計製作

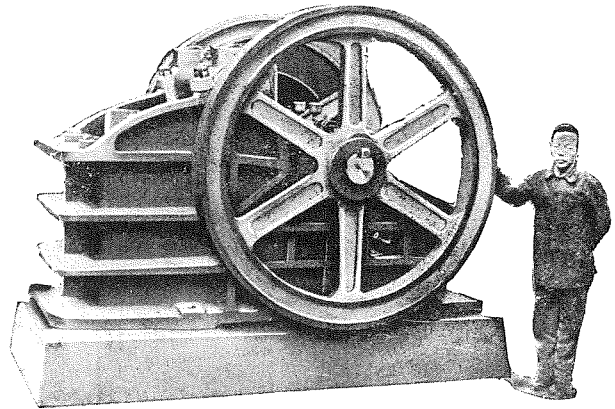
田原製作所

東京・龜戸

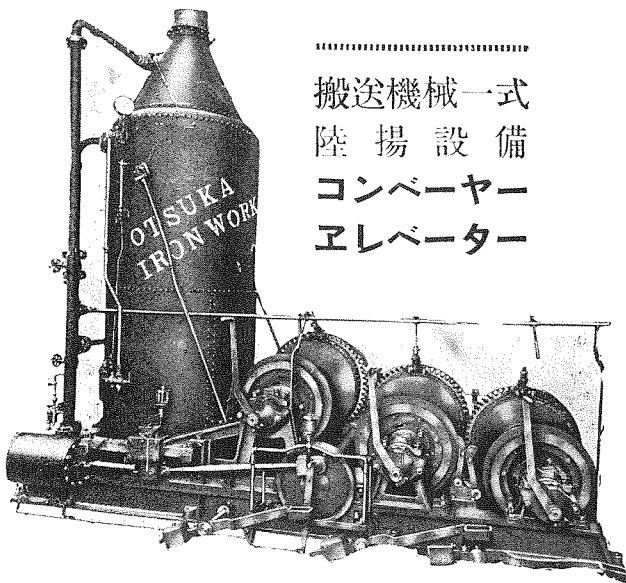
電話墨田(74)00二六・三四一六番

土木建築用 機械一式

特許
チルド車輪各種
土木用運搬車各種



ブレーキクラツシャー
碎石用トシテ最モ適ス



搬送機械一式
陸揚設備
コンベヤー
エレベーター

運搬杭打用 捲揚機

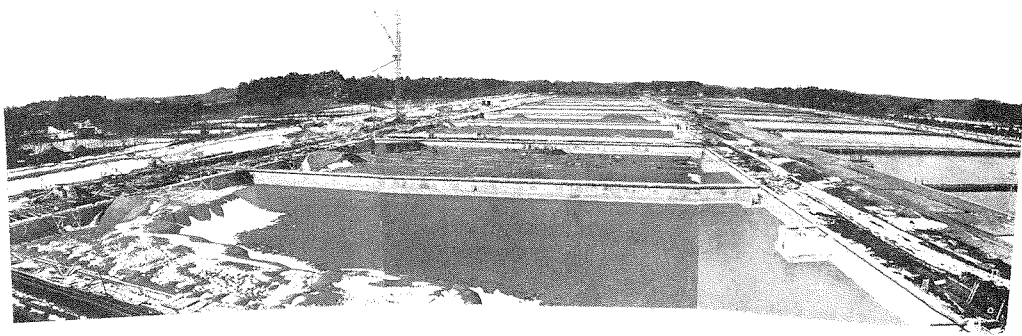
碎石機械各種
砂製造機械
混凝土ミクサー
排水ポンプ各種
コンプレッサー
起重機捲揚機
鐵桁、鐵柱類

株式會社

大塚工場

東京市芝區三田豐岡町六六

電話三田一一六二・一一六三



東京市水道境浄水場濾過池

— 弊 組 施 工 —

出張所

東京支店

本店

營業種目

室蘭市海岸町五十番地

釧路市南大通リ六丁目二番地

留萌町南記念通り十七番地

樺太豊原町大通南八丁目二十七番地

東京市麴町區丸之内一丁目六番地

東京海上ビル新館五階

電話丸之内(23) 長一・六一一 番

橋本組

橋本博介

小樽市錦町四十四番地

代表電話 長八二二番

土木建築請負

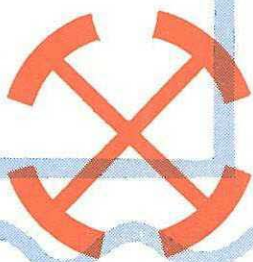
船・仲仕業・北洋木材積取

各種保險代理・鐵工業

品質優良
配給潤滑

適需性

100%



秩父セメント株式會社

東京市丸の内一ノ二

電話 四丸の内 一三六一番

THE "KOJI GAHO"

AN ILLUSTRATED CONSTRUCTION REVIEW

VOL. 9, NO. 3

Published Monthly by the Koji-Gaho-sha

Tokyo Japan

大正十四年七月二十八日 第三種郵便物認可
昭和八年二月二十六日 印刷
昭和八年三月一日發行 (毎日一回發行)

特許 イナンドーター

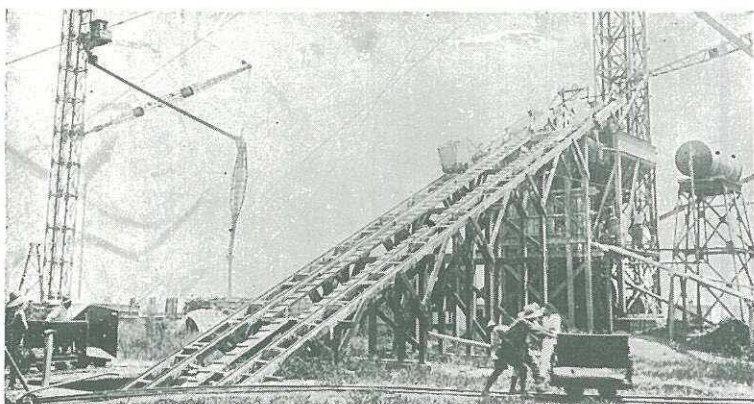
大藏省營繕管財局御指示ニ基キ完成シタル「パイブレーション式イナンドーター促進装置」ヲ附ス。

長 特

昭和六年一月第八号 内務省横濱港修築工場特許イナンドーター装置の全景。

説明書御報次第贈呈

- 一、水トセメントノ比ヲ常ニ一定ナラシメ均一且ツ強力ナル混凝土ヲ作ル
- 二、目的ニ應ジ豫定ノ強サノ混凝土ヲ作ル
- 三、混凝土材料ヲ正確ニ測リ構成ノ均一ナル混凝土ヲ作ル
- 四、無益ナルセメントノ浪費ヲ除キ經濟的ニコンクリートヲ作ル
- 五、勞力ヲ節約シ作業ヲ機械的ニ監督シ得



土木
建築
工事書報第九卷第三號

○特許イナンドーター御使用ニ依ル最近著名建築

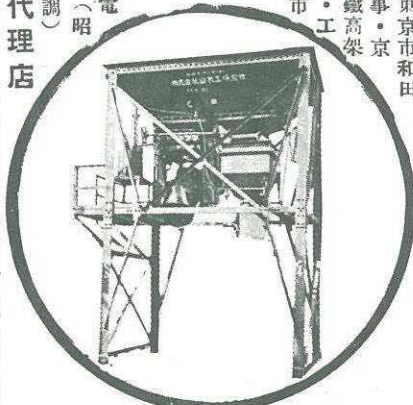
日本銀行増築工事・東京海上ビル新館・第一銀行本社・三井銀行横濱支店・日清製粉會社倉庫・三越新宿分店・同本館増築・住友銀行本社・阪急電鐵梅田驛・三井信託ビル・勸業銀行本社・東京建物會社・警視廳・東京株式取引所・横濱鶴屋吳服店・名倉堂病院・神戸中央市場・東京中央郵便局・新築中
内務省廳舎・日清生命本社・明治生命本社・慶應病院・東京工業大學・日本銀行大阪支店・大阪國際ホテル・名古屋市廳舎・大阪十合ビルディング・其他(昭和六年十月調)

○特許イナンドーター御使用ニ依ル最近ノ著名土木工事

小樽築港・室蘭築港(鐵道省)・横濱築港(内務省)・釜山築港(總督府)・川崎電氣事務所岸壁工事・高雄築港・明治橋架換(總督府)・掛斐川橋梁・東京市愛宕山トンネル・製鐵所築港・東京市和田堀淨水池工事・京濱及湘南電鐵高架線及地下線・工事中
清水市水道工事・陸軍第四師團射擊場工事・東京市境淨水池工事・臺灣電力日月潭水電工事・其他(昭和六年十月調)

各地方代理店

- 九州地方
三菱商事株式會社門司支店
三井物産株式會社京城支店
- 朝鮮
株式會社安宅商會
- 阪神
株式會社共益社
- 關東
株式會社大連支店
- 滿洲
大倉商事株式會社大連支店



セメント衡量機並にパイブレーション式イナンドーターヲ常備せる改良E型機

株式會社 山越工場 建築土木機械部

東京市芝區本芝三丁目八番地
電話高輪(44) 2960-2961

定價 金七拾錢 送料二錢