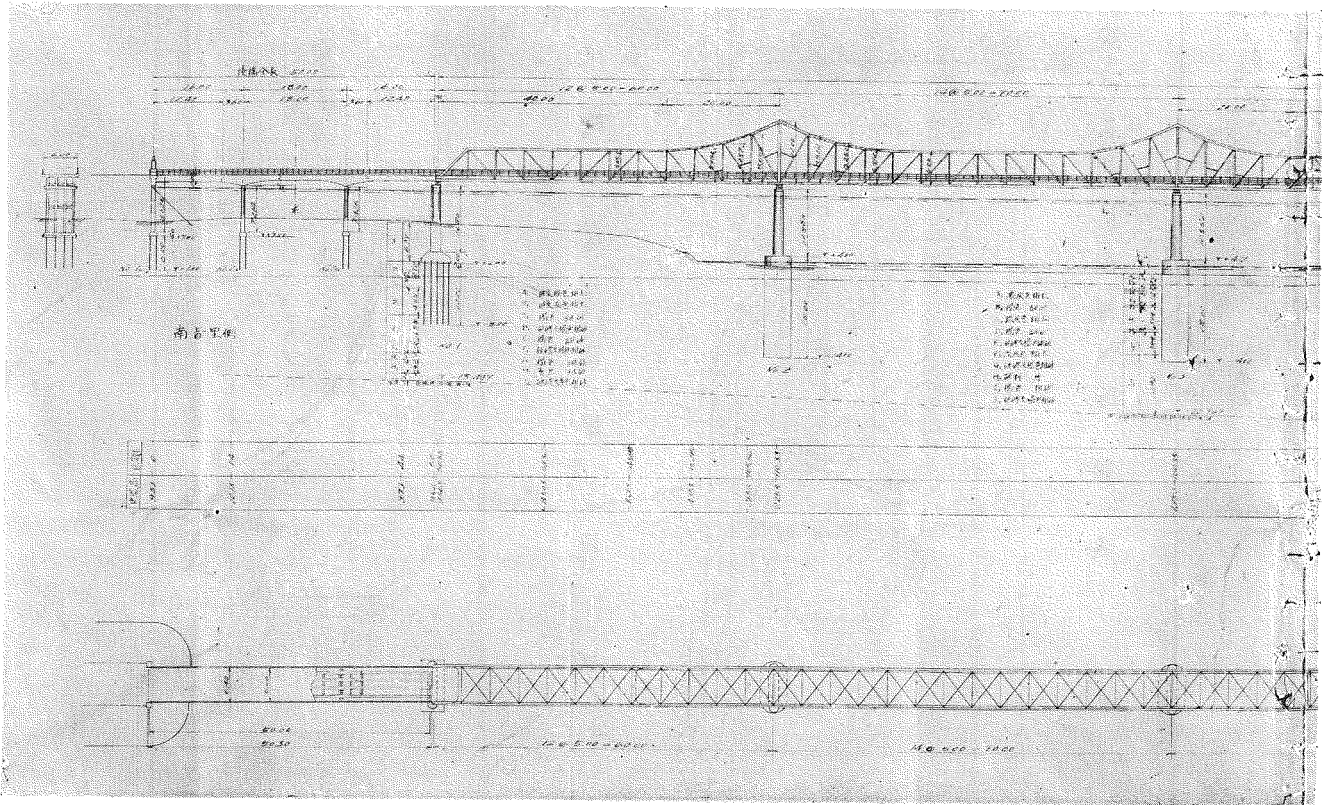
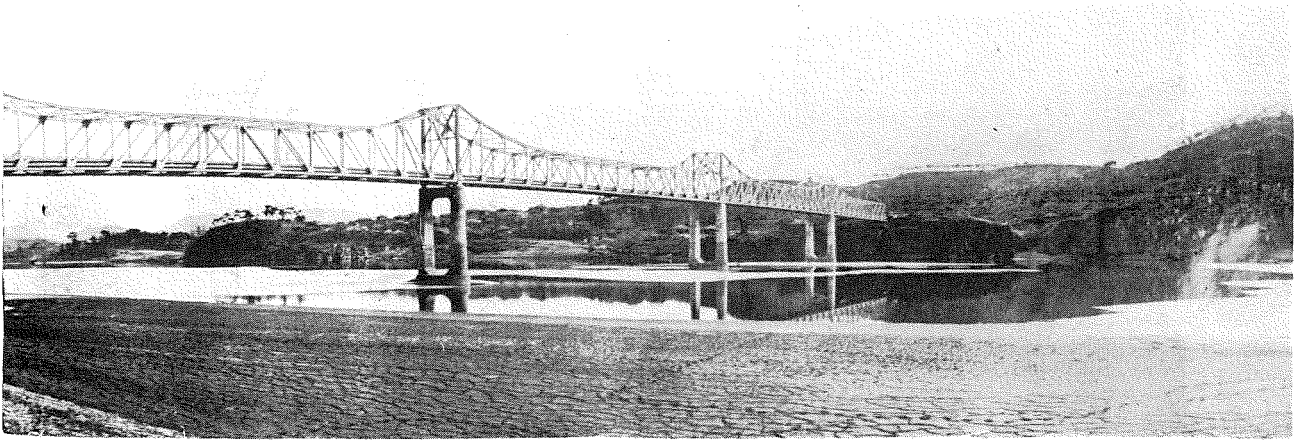


南 旨 橋 架 設 工 事

南 旨 橋 一 般 圖

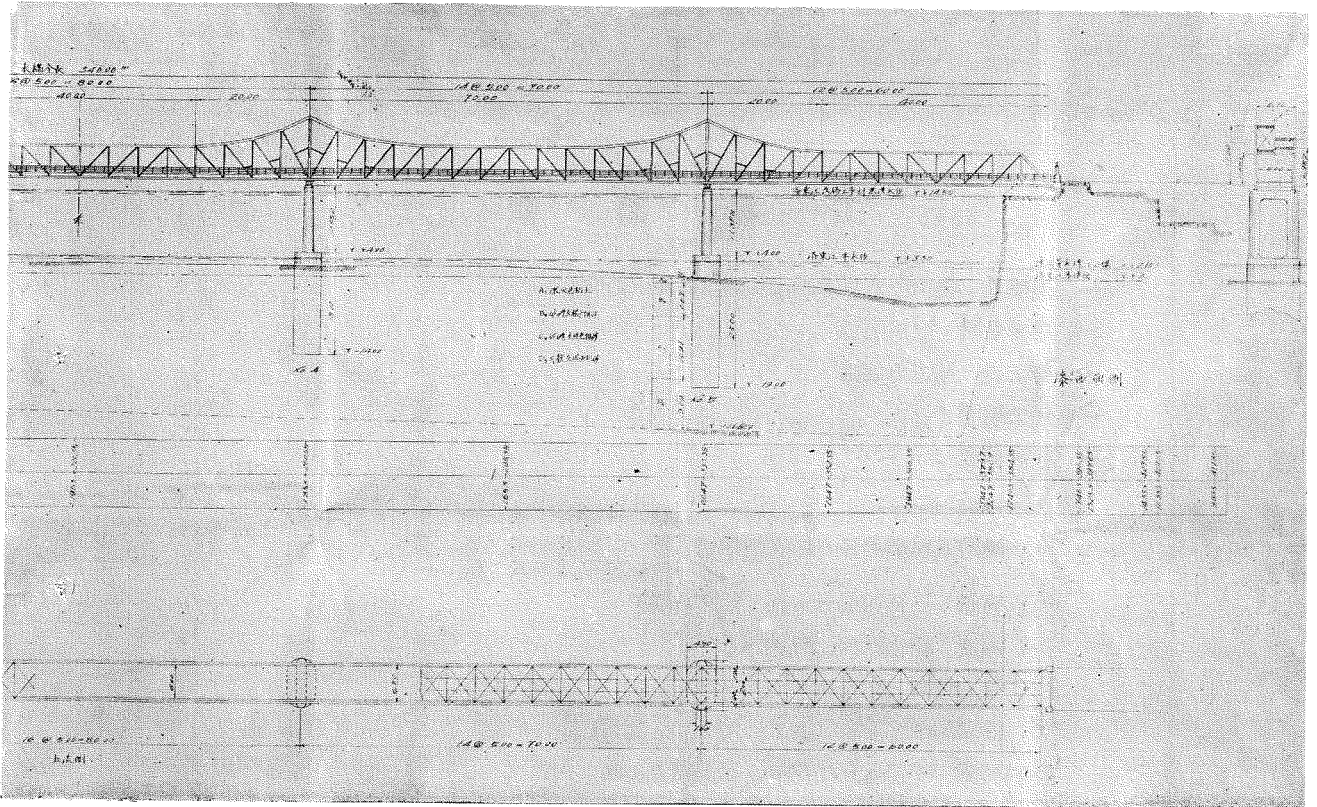




左岸上流より見たる南管橋

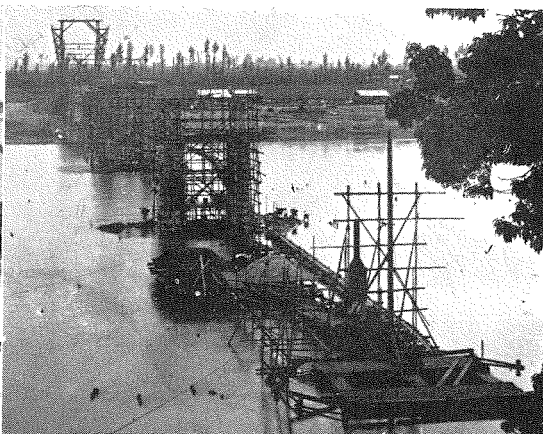
朝鮮慶尙南道廳土木課長

上田 政 義

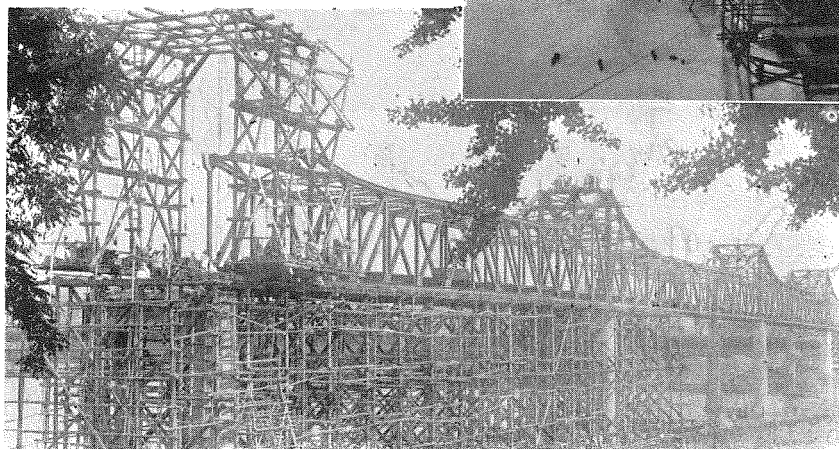




↑ (3) 井筒沈下作業の實況。



↑ (4) 橋脚
工事中の狀況。



←(5) 鋼構架
立中の實況。

工 事 概 要

一、架橋地 慶尙南道昌寧郡南谷面南旨里(洛東江)

一、事業主體 慶尙南道

一、總工費 貳拾五萬圓

一、施工期間 { 着手 昭和六年九月十三日
竣功 昭和七年十二月十五日

一、設計概要

本 橋

イ、橋型及徑間ゲルバー式鋼構橋 { 吊 徑 間八十米一連
控 徑 間七十米二連
地 間徑間六十米二連

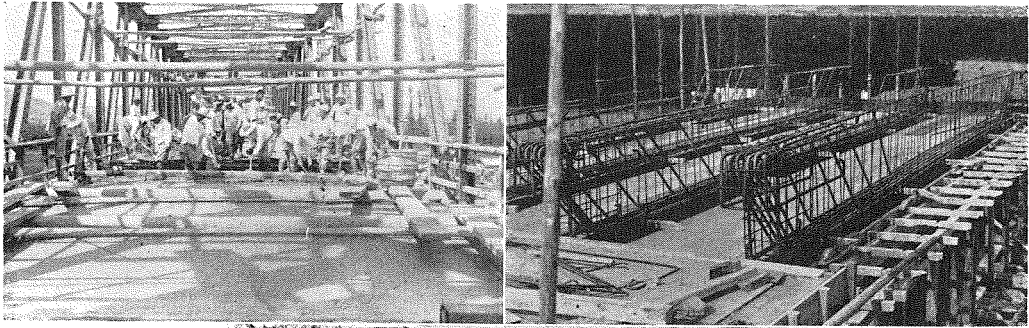
ロ、橋長 三百四拾米七五(三町八間)

ハ、幅員 總六米四、有効六米

ニ、橋面鋪裝 グラノリシック厚三種

ホ、橋面勾配 { 縱斷勾配百七拾分之一圓弧勾配
横斷勾配六十分之一拋物線勾配

ヘ、高欄 手摺及束柱鑄鐵、格子鋼鐵、高九拾浬



↑ (6) 床版
 混擬打實況。

(7) 取付橋混
 凝土作業。

(8)→
 下流より見たる南
 旨橋°



ト、橋脚 鐵筋混擬土造橢圓形井筒 {直徑 九米
 短徑 四米八
 チ、橋體 鋼構桁、床版 鐵筋混擬土造、厚十八糎

取付橋梁

イ、橋型及徑間 ゲルバー式鐵筋混擬土丁型桁三徑間 {兩端十六米
 中央十八米
 ロ、橋長 五拾米三 (貳拾七間七)

ニ、幅員 總六米四 有効六米

ニ、橋面鋪裝 グラノリシツク 厚平均五糎

ホ、橋面勾配 {縱斷勾配八十分ノ一直線勾配
 {橫斷勾配六十分ノ一拋物線勾配

ヘ、橋脚 三脚 {基礎鐵筋混擬土地形抗打
 {上部鐵筋混擬土造鳥居型構柱

ト、橋體 鐵筋混擬土造丁型橋、床版鐵筋混擬土厚サ十五糎
 チ、高欄 混擬土ブロック据付、高九拾糎

一、主要材料

鋼材 九百九拾噸 內 {鋼構橋 八百參拾噸
 {鐵 等 百六拾九噸

セメント 壹萬五千九百四拾參袋

混擬土 {配合一・二・四 壹千五百貳拾四立米一五

{配合一・三・六 壹千壹百參拾七立米三五

グラノリシツク 配合一・二、六拾壹立米二

(以上)