

編輯だより

何故か知らない。今月ほど急がしい思ひをしたことはまだありません。仕事がみんなチグハグになつてまとまりがつかない。自然先に廻した原稿が校了になつても、後の原稿がまとまらなると云ふ結果になつて、工場の人には迷惑をかける、自分では徒らに焦慮する。でもまあ、一月も終りになる頃やつとこれをまとめあげました。

どなたにして見ても、正月と云ふ月はホヤホヤと經つてしまうものらしい、例月より四五日おくれたところで、許して頂けるような気がいたします。愈けて遊んでゐたのなら申しわけない次第ですが、私は努めたのですから。

×

中川作太郎氏からの吉林市の道路工事に關する寄稿は、新年號に間に合せたいと思つて、お願ひし、昨年末受けとつたのですが、その時すでに新年號は全部校了になつてゐたので、今月に廻したのです。同氏も斷られてゐる通り、工事としてはそれ程大規模なものではなくとも、日夜匪賊の襲來に悩まされてゐる彼地に於ても、またこの様に文化施設に對して考慮を拂つてゐることがわかるでせう。私どもはこの若い國家に於ても我々々の働く仕事が増え盛んになること、即ち國家そのものがますます發展して行く様にいのるものです。

×

京成電車の上野乗入線工事と帝都電鐵の澁谷吉祥寺線は現在東京市内に於ける二大名工事各々その特

長を發揮して、眞剣な工事振りを示してゐます。これはこの二大工事の施工法を比較研究して見ることに多くの興味を覚えるものですが、時日の關係で、今度は單に二つの工事を紹介するにとゞめました。

×

近頃建築の大きいものがなくなつた。等と云ふ人々のために、今月は日繪の三大ビルディングと表紙及本文中の共同印刷工場を寫してお目にかけることにしました。これはほんの序幕で、この他、既にわが編輯部の机上に寫眞となつてゐるものだけでも、日本橋の明治屋ビル、明治製菓ビル、銀座の教文館、本願寺の建築、文部省、内務省、特許局、新宿の伊勢丹、等々、まだまだ大したものです。

×

舊冬の白木屋の火災に就て、各方面の意見をたゞき特輯頁を設ける考でしたが、同じ企ては建築の雜誌だけでなく他の雜誌にもある様なので遠慮しました。しかし、何等かの方法で必ずこの新しく提供された考へればならぬ問題の解決に對して努めるつもりです。

×

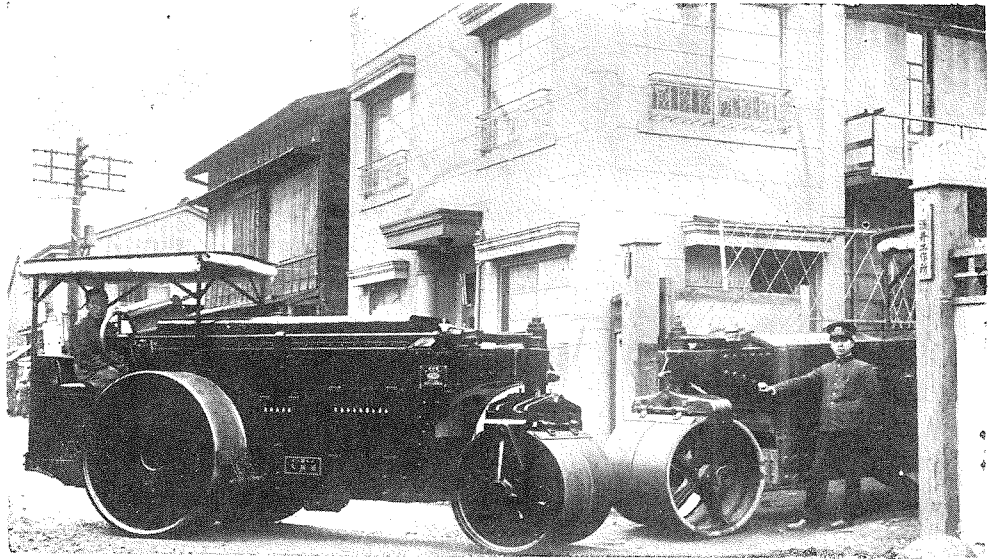
今月は何から何まで大いそぎ、馳け足でつくつた様なものです。自然不備の點も多からうと思ひますが、どうか許して下さいませ。その代り、三月號は大馬力で好いものをつくりませう。さようなら。

— 係 —

土 木 工 事 畫 報 第 九 卷 建 築 第 二 號		定價七十錢 (稅二錢)	毎月一回一冊發行 一年十二冊發行
購 讀 料	昭和八年一月廿六日印刷納本 昭和八年二月一日發行	廣 告 料	
壹部 七十錢 稅二錢 參ヶ月 貳圓 稅共 六ヶ月 四圓 同 一ヶ年 八圓 同 外國一部 七十八錢 稅 共	編輯兼印刷發行人 岡崎保吉 東京市豊島區長崎仲町二丁目三六二九	本誌に廣告掲載御希望の向は御一報次第社員參上御相談に應ず。	
注文は總て前金、送金は必ず振替貯金にて、東京七〇貳六五番宛拂込の事。但し六ヶ月以上の申込は御希望により集金郵便を差出しませう。	印刷所 共同印刷株式會社 東京市小石川區久堅町百八番地	大 賣 捌 所	
	發行所 工事畫報社 東京市麴町區丸ノ内三丁目六 電話丸ノ内二六三三番 振替東京七〇貳六五番	東京堂・東海堂 大東館・北隆館	

# トラス倫機關車

## 各種ロードローラー

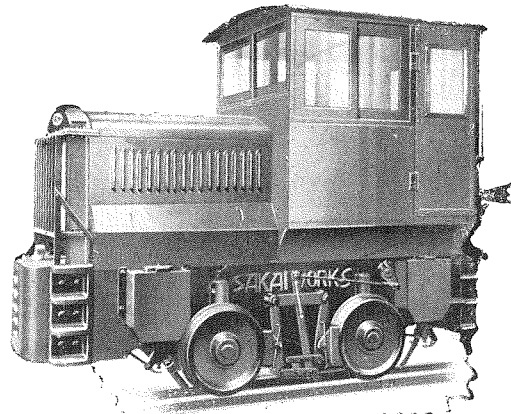


八噸十噸マガムロードローラー工場發送實況

弊所ハ瓦斯倫機關車及軌道自動車製作ノ本邦ニ於ケル元祖ニシテ各種ロードローラー及交通ト運搬ノ諸機械製作ニ於テモ共ニ古キ經驗ヲ有シテレバ何レモ取扱簡便ニシテ特長アル構造ヲ保有シ價格ノ低廉ハ本邦唯一タル専門工場ノ賜デアリマス。

ローラーハ1½TON~13TON

ロコモチアハ1½TON~20TON



横須賀軍需部納入四噸半機關車

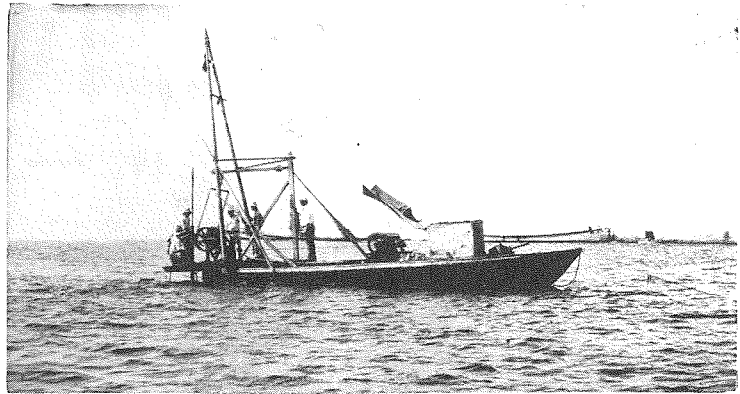
諸官廳御用

酒井工作所

所主 酒井金之助

東京市芝區芝浦町  
電話三田(45)〇九三〇番

▲ 在庫豊富  
▲ 型錄進呈 ▼



湘南地方海上のコアボーリング

神奈川県廳納入利根式小型ユニバーサル試錐機

特許利根式  
**コアボーリング機械**  
 製造販賣並ニ  
 ボーリング工事請負

東京市芝區高輪南町三〇

利根製作營業所

電話高輪二七一〇五三番

出張所 福岡市材木町六

電話五五六六番

工場 大阪—鶴見

所主 鹽田岩治

技術擔當者 工學士 高橋良吉

工 事 部 工學士 久慈光三

技術擔當者 理學士 佐伯謙吉

理學士 近藤秀雄

監督者 工學博士 日下部義太郎

# 英語建築雜誌

DER.BAU

デル・バウ

外國雜誌は爲替の關係で非常に高くなりました。内容大改善をしたBAUの新年號は、歐米一流雜誌のカーレント・トピックスの大集成です。本誌一冊で英米獨佛等の建築雜誌の主潮がわかる、大家も青年も必ず一讀されよ、定價至廉一冊十五錢、内容高級譯註親切。全國書店發賣、品切れの時は直接本社へ。切手代用は一割増。

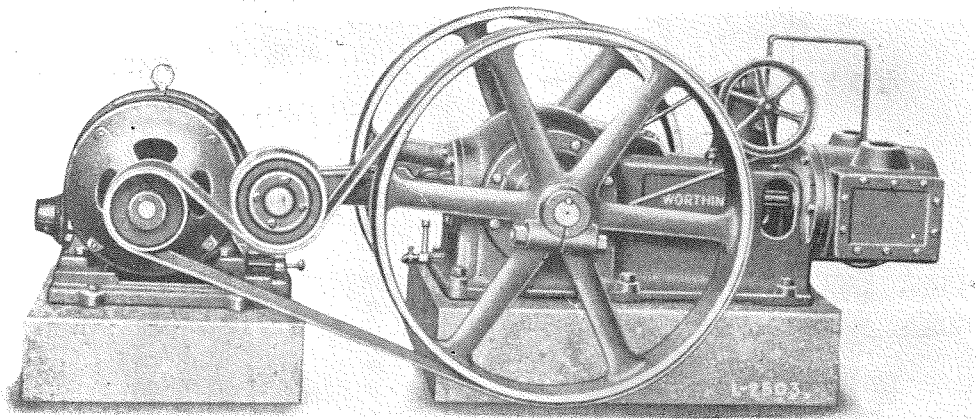
東京丸之内三ノ六（工事畫報社内）プラクチカル・エンジニアリング發行所（振替東京6124番）

# ウオシントン空気壓縮機

## 特價提供

## 在庫富豐

世界最優秀ヲ以テ自他共ニ許ス專賣特許フエザーバルヲ備フルウオシントン  
空氣壓縮機ノ在庫品下記ニ限リ特價ヲ以テ提供致シマス此ノ際御採用ノ上永久  
ノ御利益ト操業ノ圓滑ヲ計ラレン事ヲ希望致シマス



單筒豎型

$2\frac{1}{2}'' \times 3''$      $4\frac{1}{4}'' \times 4''$ ,     $4\frac{1}{2}'' \times 5''$ ,

複筒豎型

$7'' \times 6''$  (二氣筒) 据置式及可搬式ニ使用.

單筒複働横置型

$7\frac{1}{2}'' \times 6''$      $8\frac{1}{2}'' \times 9''$ ,     $10'' \times 10''$      $11 \times 12''$ ,

可搬式空氣壓縮機

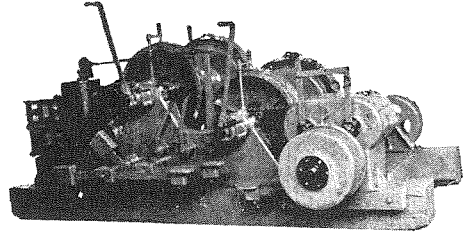
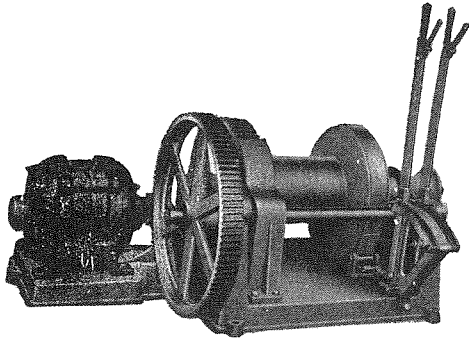
210立法呎毎分.

各種數臺在庫

## 淺野物産株式會社機械部

電動機直結捲揚機

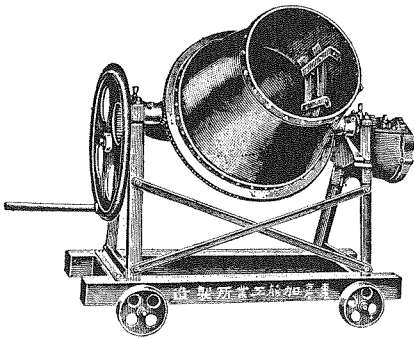
(ベルト掛型モ在庫)



特許

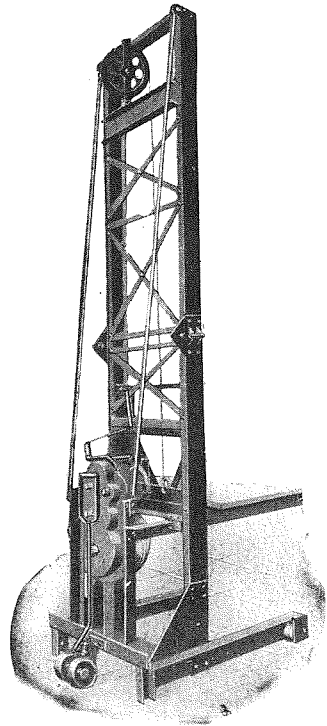
ボットコンクリートミキサー

可搬式荷物昇降機



手廻シテ完全ニ練上ル  
ベルト掛モアリ

各種大キサノモノアリ



電動機直結型アリ

土木工  
倉庫用  
機械

専門製作販賣

加藤工業所

京橋區銀座西六丁目一番地

電話銀座(57)二二三八番

工場 東京市本所區横川町

# 工事研究會の混凝土試驗器

應壓強度の供試體を作る爲の

## 分解式標準型枠

### 應壓強度試驗體の製作と養生

應壓強度試驗體は直徑十五糎、高三十糎の圓筒で、製作方法は、先づ仕様書指定の配合に依り普通に混捏された混凝土を、型枠の中へ四層に分けて入れ、毎層搗棒を以て約三十回搗きます。搗き方は搗棒の尖端が漸く前層に達する程度に止めます。

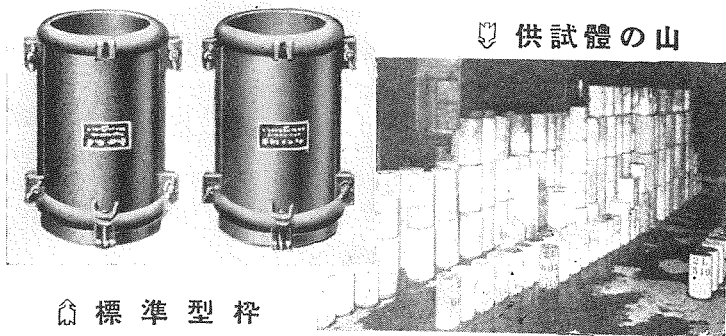
混凝土の填充が終つたなら、覆を施して蒸發を防ぎ適當なる時機に純セメントで上面を均し、材齡一日乃至二日に至つて型枠を外し、其後は水中に置くか又は濕布にて覆ふて養生します。養生の中の温度は常に攝氏十度を下らせない必要があります。

斯くして出来上つた供試體は濕潤状態に置いて試験しますが、材齡は一週、四週、十三週を以て標準とします。

供試體の製作に要する型枠は、鑄鐵製標準型を工事研究會が製作分讓して居ります。

大きさ 内徑 15 糎、 内法高 30 糎  
兩側分解式、 底盤付

因に應壓試験は附近の工業試験所、工業學校其他工事關係の官廳、會社等で便宜を図ります。

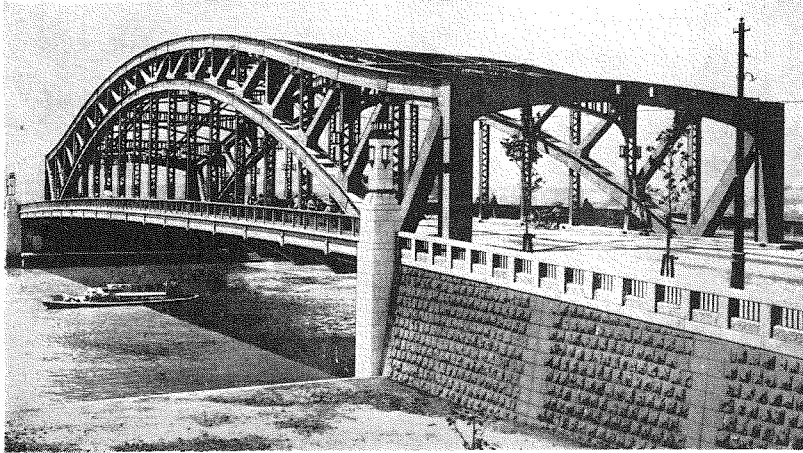
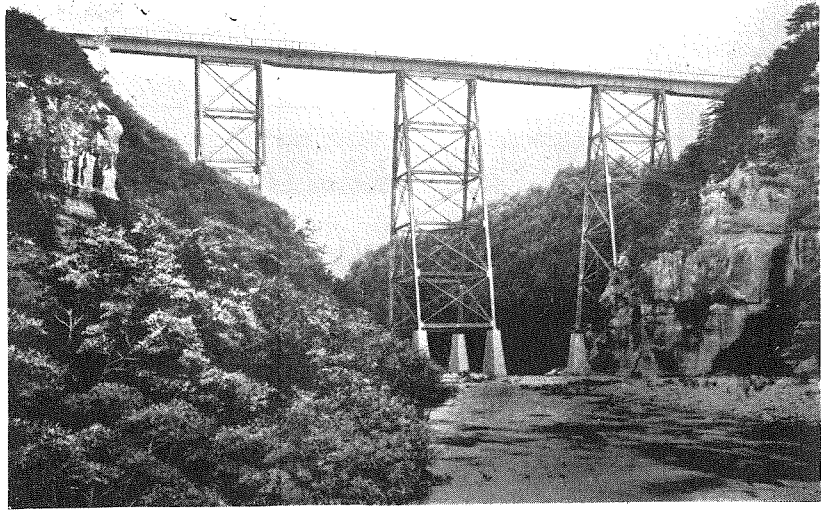


標準型枠

東京市麴町區丸ノ内三丁目六番地  
工事畫報社内工事研究會

電話丸之内二六三三、振替東京七〇二六五

第二廣瀨川橋梁  
(鐵道省納)



千住大橋  
(東京府納)

製 作 品 目

船 汽 夕 汽 橋 鐵 鐵 起 運 壓 送 唧 瓦 マ  
 ー  
 ビ 重 炭 搾 風 斯 ズ  
 齒  
 船 機 シ 罐 桁 管 骨 機 置 機 機 筒 溜 車

株 式  會 社

東京石川島造船所

東 京 京 橋



資 社  
合 會

# 東京衡機製造所

代表社員 工學博士 伊東久米藏

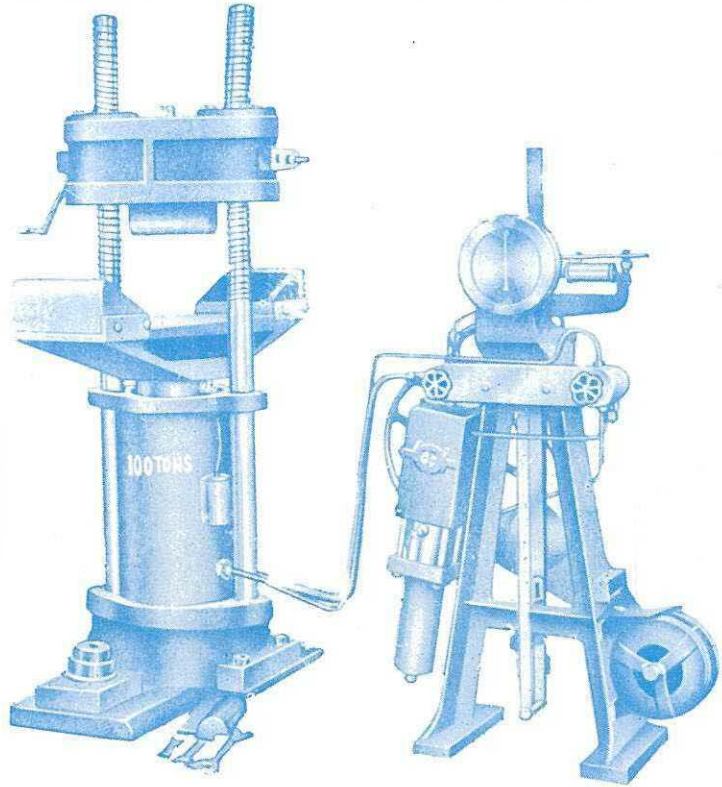
本店 東京市麴町區丸ノ内二丁目六番地  
工場 東京市品川區北品川四丁目五一六番地

電話九ノ内(23)一七八七番 一九二四番  
電話高輪(44)一八八五番

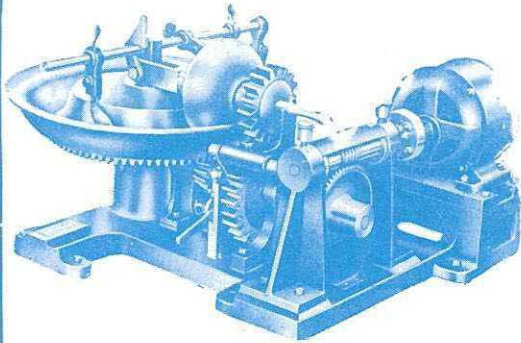
## 目 科 業 營

各種動力計	各種材料試驗機	道路材料試驗機	セメント及コンクリート試驗機	試驗機
-------	---------	---------	----------------	-----

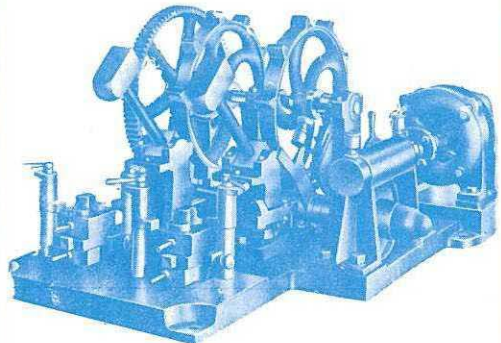
專賣特許東京衡機自働秤	鐵道及鑛山用貨車掛衡橋	衡器及天秤類一般	衡器
-------------	-------------	----------	----



東京衡機「ムスラー」型壹百噸耐壓及彎曲試驗機



商工省標準「セメント混合機」  
(スタインブリックシユメルツアー型)



商工省標準鐵搥機(ペーメマルテンス型)



# THE "KOJI GAHO"

AN ILLUSTRATED CONSTRUCTION REVIEW

VOL. 9, NO. 2.

Published Monthly by the Koji-Gaho-sha

Tokyo, Japan

大正十四年七月二十八日 第三種郵便物認可  
昭和八年二月二十六日 印刷局納本  
昭和八年二月一日發行 (毎日一回發行)

土木 建築  
工事電報第九卷第二號

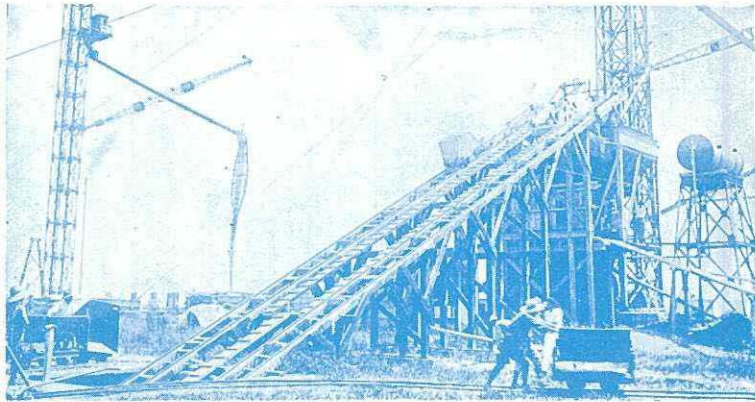
## 特許 イナnderター

大藏省營繕管財局御指示ニ基キ完成シタル「バイブレーション式イナnderト促進装置」ヲ附ス。

### 長 特

- 一、水トセメントノ比ヲ常ニ一定ナラシメ均一且ツ強力ナル混凝土ヲ作ル
- 二、目的ニ應ジ豫定ノ強サノ混凝土ヲ作ル
- 三、混凝土材料ヲ正確ニ測リ構成ノ均一ナル混凝土ヲ作ル
- 四、無益ナルセメントノ浪費ヲ除キ經濟的ニコンクリートヲ作ル
- 五、勞力ヲ節約シ作業ヲ機械的ニ監督シ得

昭和六年一月納入 内務省横濱港修築工場特許イナnderション装置の全景。



説明書御報次第贈呈

○特許イナnderター御使用ニ依ル最近著名建築

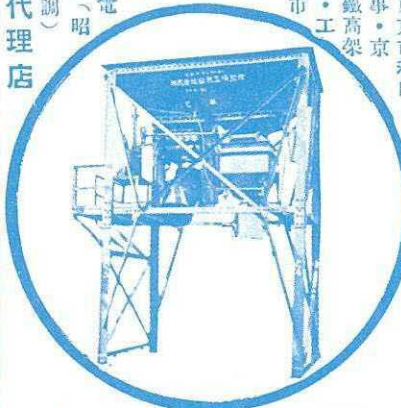
日本銀行増築工事・東京海上ビル新館・第一銀行本社・三井銀行横濱支店・日清製粉會社倉庫・三越新宿分店・同本館増築・住友銀行本社・阪急電鐵梅田驛・三井信託ビル・勸業銀行本社・東京建物會社・警視廳・東京株式取引所・横濱鶴屋吳服店・名倉堂病院・神戸中央市場・東京中央郵便局・新築中  
|| 内務省廳舎・日清生命本社・明治生命本社・慶應病院・東京工業大學・日本銀行大阪支店・大阪國際ホテル・名古屋市廳舎・大阪十合ビルディング・其他(昭和六年十月調製)

○特許イナnderター御使用ニ依ル最近ノ著名土木工事

小樽築港・室蘭築港(鐵道省)・横濱築港(内務省)・釜山築港(總督府)・川崎電氣事務所岸壁工事・高雄築港・明治橋架換(總督府)・掛妻川橋梁・東京市愛宕山トンネル・製鐵所築港・東京市和田堀淨水池工事・京濱及湘南電鐵高架線及地下線・工事中  
|| 清水市水道工事・陸軍第四師團射擊場工事・東京市築淨水池工事・臺灣電力日月潭水電工事・其他(昭和六年十月調製)

各地方代理店

- 九州地方 三菱商事株式會社門司支店  
朝鮮 三井物産株式會社京城支店  
神戶 株式會社安宅商會  
大阪 株式會社共益社  
臺灣 大倉商事株式會社大連支店



バイブレーション式に並衡量機セメントを常備せる改良B型機

株式會社 山越工場 建築土木機械部

東京市芝區本芝三丁目八番地  
電話高輪(44) 2960-2961

定價 金七拾錢 送料二錢