



南 面

玄 關



工學士 清 水 幸 重

那須敏之氏邸宅

新築工事概要



客 間

所在地 神奈川縣鎌倉町雪の下東御門
敷地面積 約1,050坪餘
建築面積 延161坪

内 譯

本 屋 木造二階建 延123坪
附屬家 木造平家建 13坪
倉 庫 鐵筋コンクリート造 延12坪
溫 室 木造平家建 13坪

本家各階用途

第一階 玄関、廣間、應接間、客間、食堂
臺所、女中室、浴室、便所等
第二階 居間、主婦室、日本風客間、豫備
室、便所、納戸等

外部仕上(本家)

土臺下、腰壁の外面はタイル及玉石混用貼

とし、外壁は鐵網コンクリート壁の上に、
主として帶褐色粗面漆喰塗仕上、屋根は尾
州産銀磨引掛棧瓦葺。

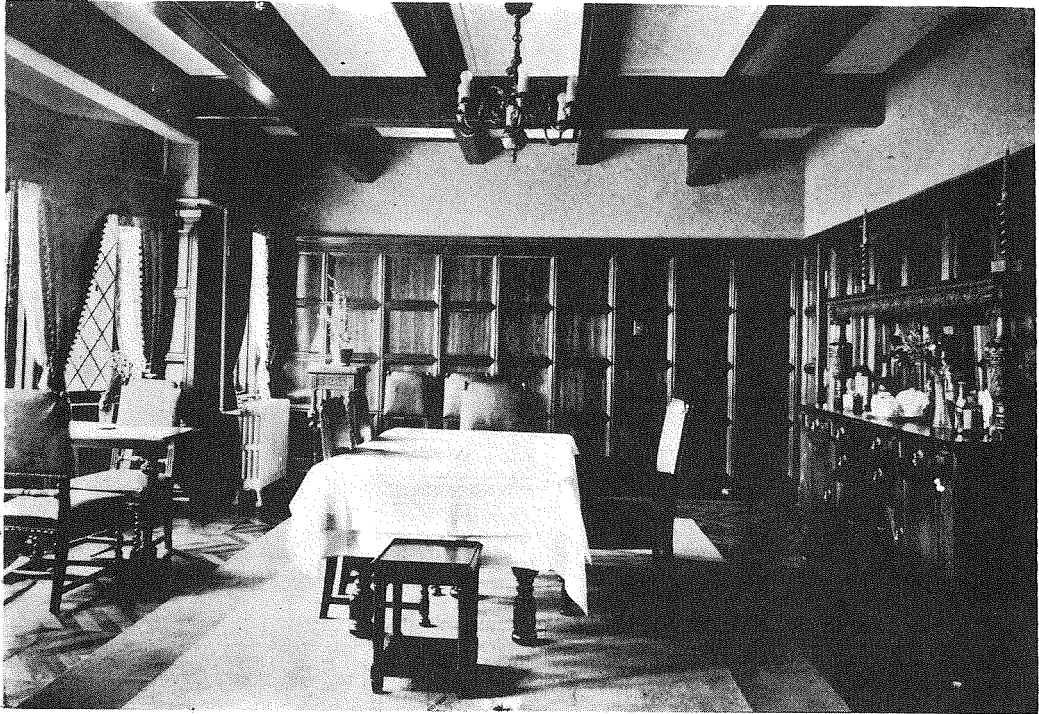
内部仕上(本家)

床。客間食堂はチーク柃目板寄木張便所浴
室玄関等はモザイクタイル貼、
其他の諸室は檜板張とす。

壁。食堂はチーク腰羽目張、客室居間、豫
備室等は端西製高級壁紙張、便所、浴室等
は白色タイル張廣間は檜腰羽目張、玄関は
泰山タイル貼とす。

天井。食堂は化粧梁附白漆喰塗、客間はチ
ーク格縁天井、其他一般に漆喰塗の仕上と
す。

階上の日本間は建具材共、檜無節柃材を用



食 堂

ひ、天井は薩摩杉空板張とする。

設 計 者

清水幸重 外一名、

意 匠

特に何式と云ふ程の特徴もなし。注文者より『少しく古風でも落着いたる氣分と、明るい氣分とが望ましい』と云ふ希望意見を尊重したるまでのこと。

衛生諸工事

暖房、重力式温水暖房装置とす、
給水、敷地の一部に鑿泉井、給水唧筒装置
壓力水槽等を新設し壓力水槽式給水装置と
す

汚水處理、汚水淨化槽に因り處理す。

電氣諸工事

各室の電燈電氣爐、電熱、電力、電鈴、電話等に對する設備を設く。

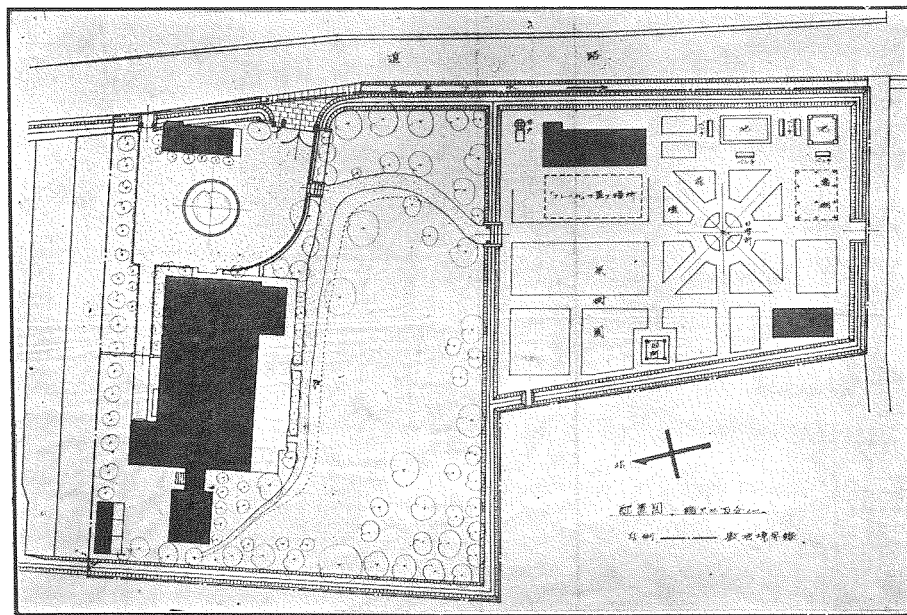
工事關係者

建築工事(本家及倉庫)	大林組
附屬家及各種構築物等工事	山田工務店
暖房給水等諸衛生工事	經塚工務所
電氣諸工事	大林組
家具、敷物、カーテン類設備	壽商店
同 上	福澤商店

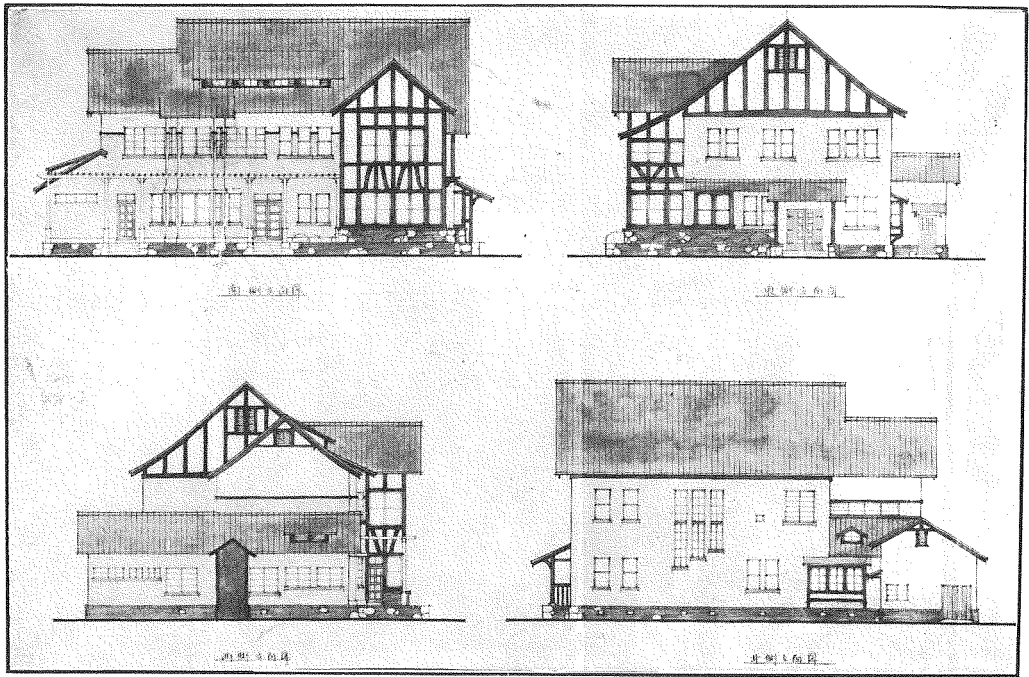
昭和七年九月	竣功
工 程 昭和六年六月	着手
	以 上



主人居間



配
置
圖



姿 圖

