

編 輯 だ よ り

大變さむくなりましたね。上州の友人から「紅葉がとてもきれいだから見に来ないか」とさそわれて行ってみようと思つただけでまだ返事も書かずにゐるうちに、山から雪のたまりを受け、あわてゝ外套を引つげり出した始末なのです。もう冬ですええ。

編輯子も人間であれば、冬の出でスキーの壯快さも味はひ度いと思ふし、一そ温泉へでも行つてやらうかと思はないわけはありません。小うるさい世俗のことを忘れてゆつくりと全身をお湯にひたすと、手も心も伸々とするあの氣もちば、何とも云はれぬ快さではありませんか。

とは云へ、私どもにとつては、これは所詮大それた慾望なのです。何時もなら校正が済むと、ほつとして心にゆるみが出来て、二三日過してしまうのですが、今月はそう云ふわけに行かない。新年號は發送の都合上、是非とも年内に出さねばならないからです。最後の馬力を出して、すぐさま原稿集めにとりかゝつたところで、十日に締切るのはどうやら骨が折れるらしい。

つまり、スキーも温泉も今は叶はぬのぞみとして柱曆と私どものエネルギーと、どつちが早く終りになるか競争ですね。柱曆がふくらんだら、私も心を少しのぼして正月の三日間ぐらひは、のんびりとくらさう。

さて、こゝに1932年の最終號として「新興建築號」をおとゞけます。ありていに申しあげれば、これはもつと豊富な内容と、もつと尖鋭な編輯技術とな

もつて現れるべきでありました。しかし、執筆者の都合がひどくいけなかつたのと、時日が極めて短かつたために、思ふとほりに行かなかつたのです。いよいよ出来上つたものを見ると、編輯者としての自責を傷けられる處が多く、従つて、はたしてどれだけ皆様のお役に立てるか、と云ふ惧れが、いま私の心を去來してゐるのですが、工事畫報としては殆んど初めての試みなのですから、いたらぬところは、大目に見て下さることを、願ひする次第です。

×

土木建築工事畫報とは云つても、從來本誌は、誌面の殆んど全部を土木工事のためにだけ提供して來ました。つまり建築方面の讀者諸氏に對して甚だ奉仕が足りなかつた。これは建築家の間にも多くの讀者を有する雑誌として、避けねばならぬ偏ぼである。と云ふことを今更氣づいたと云つたら、それこそ馬鹿の廣告をする様なもので、およそ氣のひける話ですが、これには、色々といはくがあるのです。しかし、押し迫つた師走を前にして、くどくどとそれを並べるのは、私としても我慢が出来ることとなし、猶更急がしい皆様にそれを讀ませることは出来ませんね。

子供みたいに、しかも子供とは恐ろしくかけはなれた、焦らだつ心をもつて、あといくつ寝るとお正月だかを数へて居るのです。子供は待つてゐるのだが私はその正反對なんです。今月はこれでおしまい。

— 7. 11. 26. R生 —

<p>土木建築工事畫報 第八卷 第十二號 定價七十錢 (稅二錢)</p>		<p>毎月一回一日發行 一ヶ年十二冊發行</p>
<p>購 讀 料</p> <p>壹 部 七十錢 稅二錢 參ヶ月 貳 圓 稅 共 六ヶ月 四 圓 同 一ヶ年 八 圓 同 外國一部 七十八錢 共</p>	<p>昭和七年十一月廿六日印刷納本 昭和七年十二月 一 日發 行</p> <p>編輯兼印刷發行人 岡 崎 保 吉 東京府北豐島郡長崎町三六二九</p> <p>印刷所 共同印刷株式會社 東京市小石川區久堅町百八番地</p>	<p>廣 告 料</p> <p>本誌に廣告掲載御希望の向は御一報次第社員參上御相談に應ず。</p>
<p>注又は總て前金、送金は必ず振替貯金にて、東京七〇貳六五番宛拂込の事、但し六ヶ月以上の申込は御希望により集金郵便を差出します。</p>	<p>發 行 所 工 事 畫 報 社 東京市麴町區丸ノ内三丁目六 電話丸ノ内二六三三番 振替東京七〇貳六五番</p>	<p>大 廣 搦 所</p> <p>東京堂・東海堂 大東館・北陸館</p>



資 社  
會 東

# 東京衡機製造所

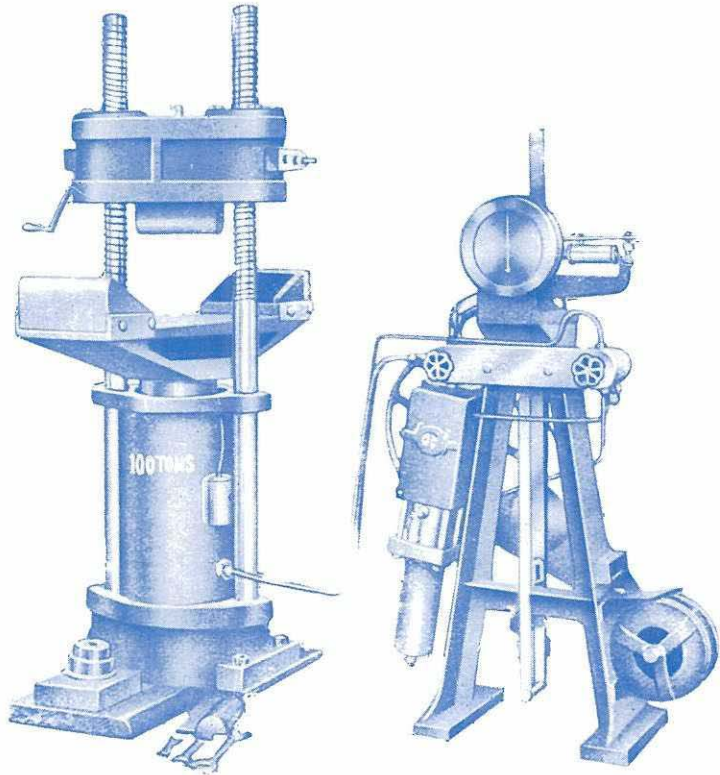
代表社員 工學博士 伊東久米藏

本店 東京市麴町區丸ノ内二丁目六番地  
工場 東京府品川町北品川宿小關五一六番地

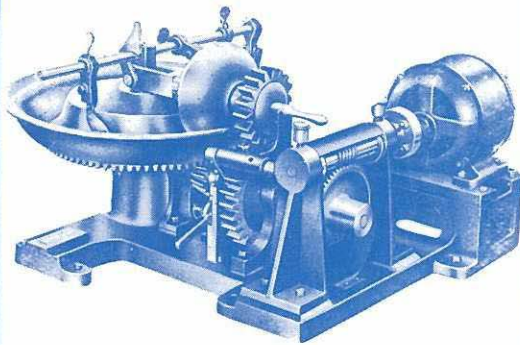
電話九ノ内(23)一七八七番 一九二四番  
電話高輪(44)一八八五番

## 目 科 業 營

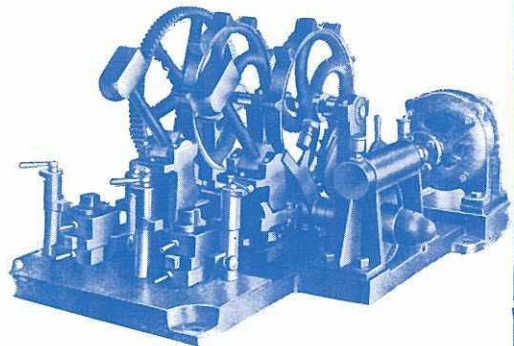
各 種 動 力 計	各 種 材 料 試 驗 機	道 路 材 料 試 驗 機	セメント及コンクリート試験機	衡 器
			鐵道及鑛山用貨車掛衡橋	
專賣特許東京衡機自働秤				



東京衡機アムスラー型壹百越耐壓及彎曲試験機



商工省標準「セメント混合機」  
(スタインブリツクシエメルツア-型)



商工省標準鐵砲機(ペーメマルテンス型)

# THE "KOJI GAHO"

AN ILLUSTRATED CONSTRUCTION REVIEW

VOL. 8, NO. 12.

Published Monthly by the Koji-Gaho-sha  
Tokyo Japan

大正十四年十月二十八日 第三四號 建築部  
昭和七年十二月二十六日 印刷 附 贈 本  
昭和七年十一月一日發行 (毎月一回發行)

土木 建築  
工事畫報第八卷第十二號

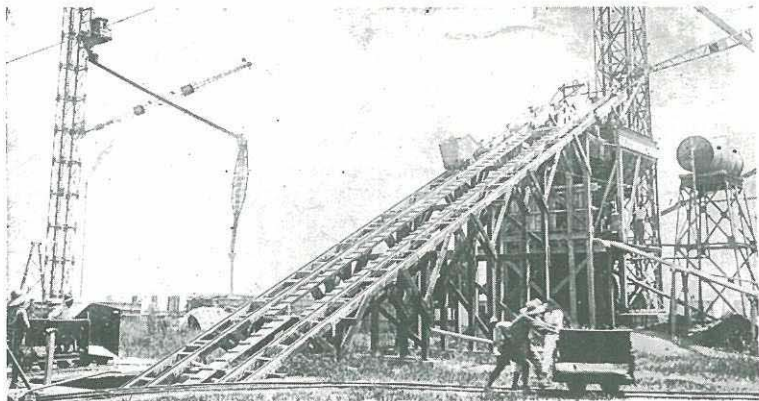
## 特許 イナnderター

大藏省營繕管財局御指示ニ基キ完成シタル「パイブレーション式イナnderト促進装置」ヲ附ス。

### 長 特

昭和六年一月 改良C型機其他設備一切 内務省横濱港修築工場特許イナnderーション装置の全景。

- 一、水トセメントノ比ヲ常ニ一定ナラシメ均一且ツ強力ナル混凝土ヲ作ル
- 二、目的ニ應ジ豫定ノ強サノ混凝土ヲ作ル
- 三、混泥土材料ヲ正確ニ測リ構成ノ均一ナル混泥土ヲ作ル
- 四、無益ナルセメントノ浪費ヲ除キ經濟的ニコンクリートヲ作ル
- 五、勞力ヲ節約シ作業ヲ機械的ニ監督シ得



説明書御報次第贈呈

○特許イナnderター御使用ニ依ル最近著名建築

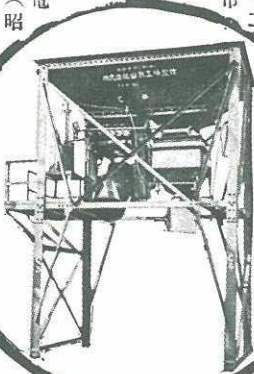
日本銀行建築工事・東京海上ビル新館・第一銀行本社・三井銀行横濱支店・日清製粉會社倉庫・三越新宿分店・同本館増築・住友銀行本社・阪急電鐵梅田驛・三井信託ビル・勸業銀行本社・赤倉建物會社・警視廳・東京株式取引所・横濱鶴屋吳服店・名倉堂病院・神戸中央市場・東京中央郵便局・新築中  
内務省廳舎・日清生命本社・明治生命本社・慶應病院・東京工業大學・日本銀行大阪支店・大阪國際ホテル・名古屋市廳舎・大阪十合ビルディング・其他(昭和六年十月調)

○特許イナnderター御使用ニ依ル最近ノ著名土木工事

小樽築港・室蘭築港(鐵道省)・横濱築港(内務省)・釜山築港(總督府)・川崎電氣事務所岸壁工事・高雄築港・明治橋架換(總督府)・揖斐川橋梁・東京市愛宕山トンネル・製鐵所築港・東京市和山堀淨水池工事・京濱及湘南電鐵高架線及地下線・工事中  
清水市水道工事・陸軍第四師團射擊場工事・東京市境淨水池工事・臺灣電力日月潭水電工事・其他(昭和六年十月調)

### 各地方代理店

- 九州地方  
三菱商事株式會社門司支店  
三井物産株式會社京城支店  
株式會社安宅商會  
株式會社共益社  
大倉商事株式會社大連支店
- 朝鮮  
三井物産株式會社京城支店  
株式會社安宅商會  
株式會社共益社  
大倉商事株式會社大連支店
- 臺灣  
株式會社共益社  
大倉商事株式會社大連支店



セメント衡量機並にパイブレーション式イナnderトを常備せる改良E型機

## 株式會社 山越工場 建築土木機械部

東京市芝區本芝三丁目八番地  
電話高輪(44) 2960-2961

定價 金七拾錢 送料二錢