

編 輯 だ よ り

秋色いよいよ深く、野に咲く草もうら枯れて 朝夕は、はや外套が欲しい様な氣候になりました。日頃はいそがしく過ぎて居りますので、逢時候の挨拶も忘れ勝ちで失禮ばかりして居りますが、皆様御機嫌は如何で御座いますか……。

まつたく、雑誌の編輯をして居りますと、来る日も来る日も慌たしく過ぎ去つて、静かに生命を楽しむことなど思ひもよらないので御座います。かつて狂ふたことのない時間の歯車は、私共が如何に休息を欲しましても、いさゝかの手心をも加へてはくれません。何時まで、そして何處までと云ふ限りもなく、どんどん私共を追ひ立てゝ行くので御座います。されば今年の秋もはや逝いて、もうあと一月すれば新しい年の雑誌をつくらねばならなくなりしました。

萬一、かうして日月の endless belt に乗せられて時間の歯車に責められ乍ら懸命につくつてゐるこの雑誌が、皆様に対して少しの奉仕も出来ないやうなことがありましたら、あゝそれは私どもにとって、何と大きな悔みで御座いませう。それは誠に、めいめいの生命がとり返しのつかないものであると同様いたましき極みに違ひありません。

けれども、幸ひなことには、本誌は皆様から毎々格別の御愛顧を頂き、殊に前月山日貯水池號に就きましては、過分の御賞讃をさへ頂きましたので、私どもは何れも感激して居ります。及ばないながらもその努力がかつて頂けて、よろこびを以て迎へられ

ると云ふことは何と云ふ感喜で御座いませう。皆様から、「よくなつた」とか「骨が折れるだらう」とかお褒めや激勵や慰安の御言葉を頂く度に、至らなさを耻ぢながらも私どもの心ほうれしさに満され新しい力が一げいになつて血管の中に躍るを覚えます。

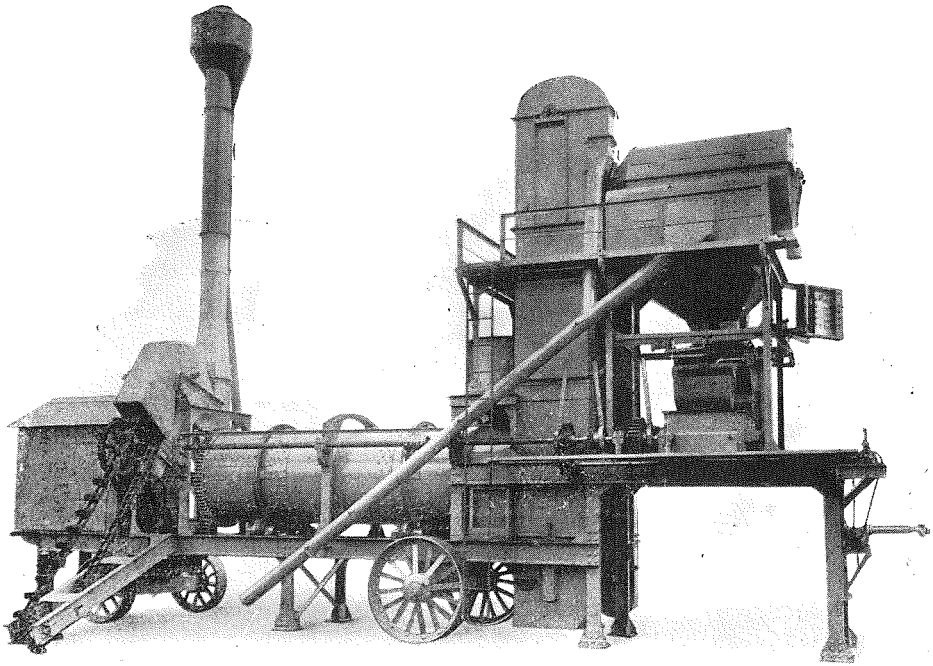
まことに皆様は私どもの力で御座います。たゞに物質的意味からばかりではありません。いゝや私どもの心にとつてこそ欠くことの出来ない支へなので御座います。約束の締切りが過ぎて思ふ様に原稿がまとまらない。そんなとき、云ふことの出来ない焦燥を感じながらとすると投げやりの氣持ちになり勝ちなので御座いますが、一たび皆様のことを思ひ浮べますと、又新しい努力をもつて立ち上らないではあられません。「他の多くの人々がもがえてゐる苦しみに比べて、これしきのことが何だ！ どうしてもまとめなければならぬ。読者が、これを待つてゐてくれる多くの読者があるのだぞ」私どもはさうして疲れた心に鞭打つて御座います。

私どもの力は小さく、その爲すところの甚だ足りないのを、つねに耻としてゐるもので御座います。何とかして皆様の御愛顧に酬ひ度、皆様にとつて有用の働きをしたいとつねに思つて居ります切なる希ひを諒とされ、限りなき力をお與へ下さつて、私どもの鞏固なる支へとなつて下さいませうやうに、與へられた頁を藉りて、ひたすらお願いいたす次第で御座います。

(7-10-26. R生)

主 木 工 事 畫 報 第 八 卷 建 築 第 十 一 號		定價七十錢 (稅二錢)	毎月一回一日發行 一ヶ年十二冊發行
購 讀 料 壹 部 七十錢 稅二錢 參ヶ月 貳 圓 稅 共 六ヶ月 四 圓 同 一ヶ年 八 圓 同 外國一部 共 七十八錢 稅	昭和七年十月廿六日印刷納本 昭和七年十一月一日發行 編輯兼印 刷發行人 岡 崎 保 吉 東京府北豐島郡長崎町三六二九 印刷所 共同印刷株式會社 東京市小石川區久堅町百八番地	廣 告 料 本誌に廣告掲載御希望の向は御一報次第社員參上御相談に應ず。	
注文は總て前金、送金は必ず振替貯金にて、東京七〇貳六五番宛拂込の事、但し六ヶ月以上の申込は御希望により集金郵便を差出します。	發 行 所 工 事 畫 報 社 東京市麴町區丸ノ内三丁目六 電話丸ノ内二六三三番 振替東京七〇貳六五番	大 賣 捌 所 東京堂・東海堂 大東館・北隆館	

アスファルトプラント



大倉土木株式会社 殿御下命

一日容量 1,000平方碼

營業種目

▼水電並ニ漏洩用機械▲
 特許ローリングダム製造機
 テンターゲート
 滑式門扉
 特許角落水門
 自働移動門
 自働壓機
 自働除塵機
 各種扇風機
 各種鋼山及土木機械▲
 各種粉碎機
 各種攪拌機
 各種煤設機
 各種送風機
 各種空氣壓機
 各種空壓機
 各種アスファルトプラント
 キヤリックスコアードリール
 ▼輸送機▲
 各種捲揚機
 各種起重機
 各種運搬車
 各種コンベヤ
 各種エレベータ
 各種ローダー装置
 ▼鐵骨建築及橋梁▲

設計製作

田原製作所

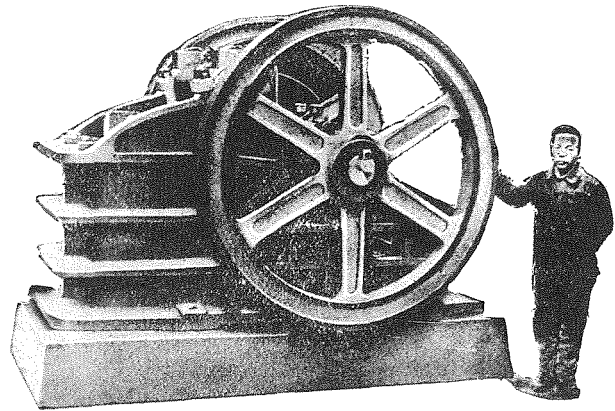
東京・龜戸

電話墨田(74)〇〇二六・三四一六番

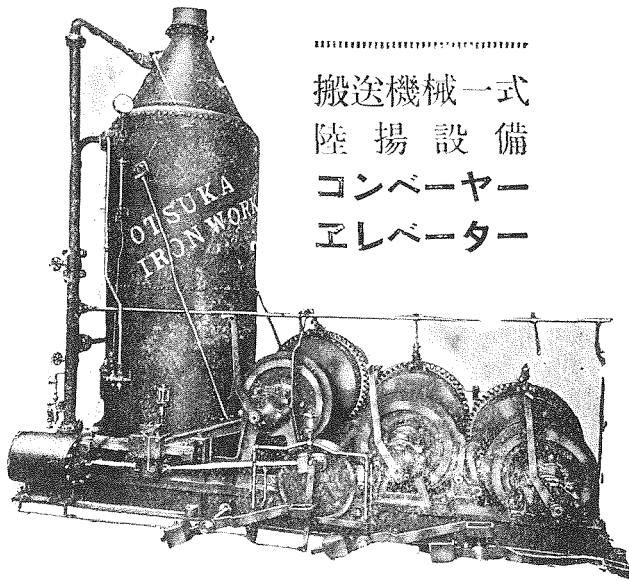
土木建築用 機械一式

特許
チルド車輪各種

土木用運搬車各種



ブレーキクラツシャー
碎石用トシテ最モ適ス



搬送機械一式
陸揚設備
コンベヤー
エレベーター

運搬杭打用 捲揚機

碎石機械各種
砂製造機械
混凝土ミクサー
排水ポンプ各種
コンプレッサー
起重機捲揚機
鐵桁、鐵柱類

株式會社

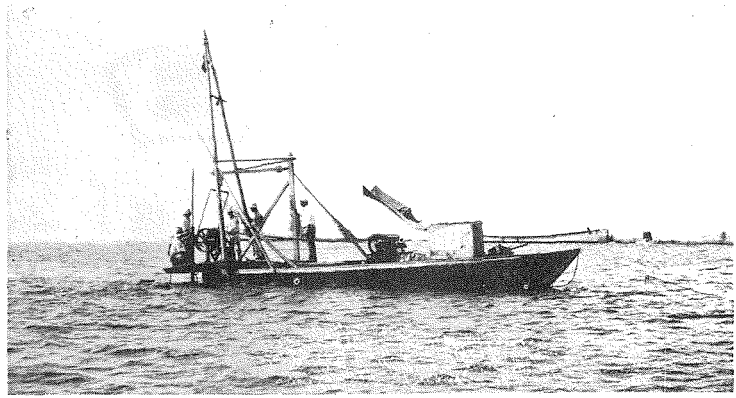
大塚工場

東京市芝區三田豐岡町六六

電話三田一一六二・一一六三

東京市芝橋高輪南町三〇
利根製作營業所

出張所 福岡市材木町六
電話 五五六六番
工場 大阪鶴見



湘南地方海上のコアボーリング

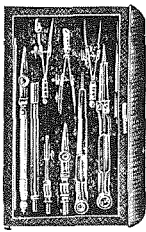
神奈川県廳納入利根式小型ユニバーサル試錐機

特許利根式
コアボーリング機械
製造販賣並ニ
ボーリング工事請負

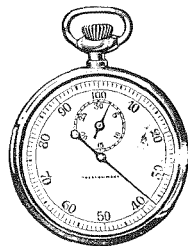
技術擔當者 工學士 高橋良吉
工 事 部 工學士 久慈光三
技術擔當者 工學士 佐伯謙吉
理學士 後藤秀二
理學士 近藤堅雄
監督者 工學博士 日下部義太郎

所主 鹽田岩治

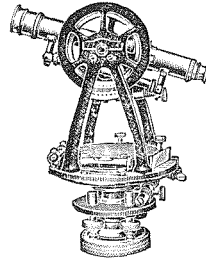
製 圖 器



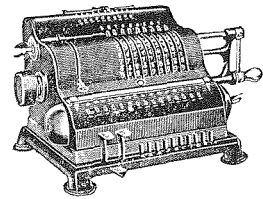
測 秒 器



測 量 器



計 算 機



(カ タ ロ グ 送 呈)

東京・銀座三丁目

玉 屋 商 店

電話京橋(56)305.306.307.1801.1802

支 店

大阪市東區
高麗橋
二ノ四五

工 場

東京原宿
同 三河島
相州二宮

富源の開発は爆薬で!!
兵器の威力は爆薬で!!



爆薬は？

浅野カーリット！

東京丸ノ内

浅野セメント株式会社

カーリット部

(型録贈呈)

工事畫報を保存して下さい！

それはひとりでに現代の代表的な工事史を形成するものだからです。保存用としては今回研究の結果、理想的な綴込用紙を特製して、實費でお頒ちして居ります。此表紙は何冊でも綴込自在で、濃綠色上クロス製金文字入の美と實用を兼た、技術家の書架を飾るにふさはしいものです。

綴込用表紙一冊分の實費は送料共50錢です。

尙、これこそ無類の工事年鑑だと、斯界に定評ある工事畫報の合本は、第八卷上卷を發賣いたしました。1部送料共4圓30錢、御注文は振替東京70265番、工事畫報社へ。

SLUMP TEST

混凝土試験の 最も簡便なる方法 貴下の現場

では混凝土にどんな試験を施して居りますか?
混凝土の稠度(Consistency)を試験して建造物に一定の強度を與へる爲の
スラムテストこそ、凡ての混凝土工事を合理的ならしめ、その精密と安全を保
證する唯一の最も簡便な試験です。用具は………

- | | | | |
|------------|-----|---------------------|-----|
| 1. スランプコーン | 壹 個 | 4. スコープ | 壹 個 |
| 2. 搗 棒 | 壹 本 | 5. 檢寸定規 | 壹 本 |
| 3. コ テ | 壹 個 | 6. スランプ
テスト 記入用紙 | 百 枚 |

以上一組を箱入として、工事畫報社の工事研究會で製作分讓して居りま
す。用法とテストの記入法などカードに印刷して箱蓋に貼付してありますか
ら、工事監督の工夫君にても助手君にても簡単に使用出来ます。

一組の代價は 金 拾 五 圓 荷造料運賃内地壹圓五拾錢
同 上 海 外 參 圓

東京丸ノ内三丁目六番地(電話丸ノ内(23)2633、振替東京70265)

工事畫報社内 工事研究會

THE "KOJI GAHO"

AN ILLUSTRATED CONSTRUCTION REVIEW

VOL. 8, NO. 11.

Published Monthly by the Koji-Gaho-sha

Tokyo Japan

大正十四年十月二十八日 第三種郵便物認可
 昭和七年十一月一日發行(毎月一回發行)

特許 イナンドーター

大藏省營繕管財局御指示ニ基キ完成シタル「バイブレーション式イナンドート促進装置」ヲ附ス。

長 特

昭和六年一月特許人 内務省横濱港修築工場特許イナンドーション装置の全景。
 改良C型機其他設備一併

- 一、水トセメントノ比ヲ常ニ一定ナラシメ均一且ツ強力ナル混凝土ヲ作ル
- 二、目的ニ應ジ豫定ノ強サノ混凝土ヲ作ル
- 三、混泥土材料ヲ正確ニ測リ構成ノ均一ナル混泥土ヲ作ル
- 四、無益ナルセメントノ浪費ヲ除キ經濟的ニコンクリートヲ作ル
- 五、シ得ルニシテ力ヲ節約シ作業ヲ機械的ニ監督ス



説明書御報次第贈呈

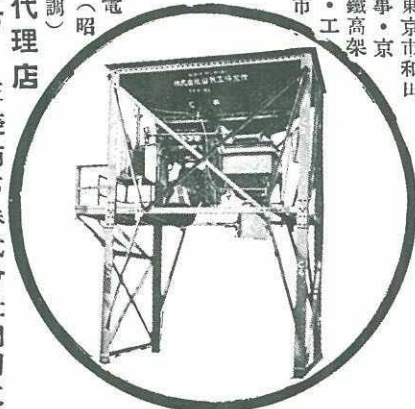
土木
建築
工事書報第八卷第十一號

○特許イナンドーター御使用ニ依ル最近著名建築

日本銀行増築工事・東京海上ビル新館・第一銀行本社・三井銀行横濱支店・日清製粉會社倉庫・三越新宿分店・同本館増築・住友銀行本社・阪急電鐵梅田驛・三井信託ビル・勸業銀行本社・東京建物會社・警視廳・東京株式取引所・横濱鶴屋吳服店・名倉堂病院・神戸中央市場・東京中央郵便局・新築中
 内務省廳舎・日清生命本社・明治生命本社・慶應病院・東京工業大學・日本銀行大阪支店・大阪國際ホテル・名古屋市廳舎・大阪十合ビルディング・其他(昭和六年十月調)

○特許イナンドーター御使用ニ依ル最近ノ著名土木工事

小樽築港(室蘭築港(鐵道省)・横濱築港(内務省)・釜山築港(總督府)・川崎電氣事務所岸壁工事・高雄築港・明治橋架換(總督府)・掛妻川橋梁・東京市愛宕山トンネル・製鐵所築港・東京市和田堀淨水池工事・京濱及湘南電鐵高架線及地下線・工事中
 清水市水道工事・陸軍第四師團射擊場工事・東京市淨水池工事・臺灣電力日月潭水電工事・其他(昭和六年十月調)



セメント衡量機並にバイブレーションヲ常備せる改良E型機

- 各地方代理店
- 九州地方 三菱商事株式會社門司支店
 - 朝鮮 三井物産株式會社京城支店
 - 神戶 株式會社安宅商會
 - 阪神 株式會社共益
 - 滿洲 大倉商事株式會社大連支店

株式會社 山越工場 建築土木機械部

東京市芝區本芝三丁目八番地
 電話高輪(44) 2960-2961

定價 金七拾錢 送料二錢