



# 中濱名橋架設工

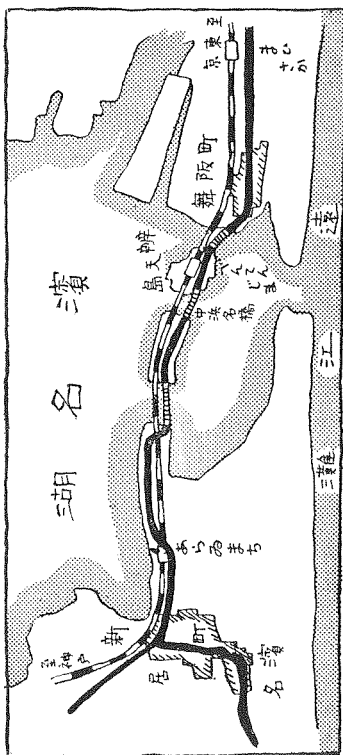
## 本橋の開通によつて東海道の距離が

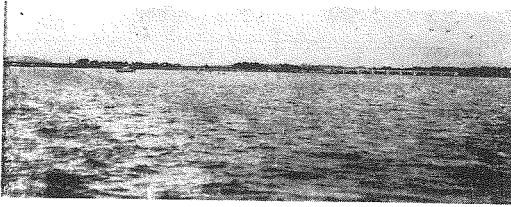
昭和二年秋着手以來工事中だつた濱名湖横断の道路及橋梁工事が、去八月竣功して同月二十二日に開通した。これで従來濱名湖北岸を迂廻してゐた舊東海道は四里餘短縮されたわけである。上掲寫眞の右端は今回竣功の中濱名橋、左端は昭和四年に竣功した濱名橋である。濱名橋は昭和二年十一月に起工し、同四年十二月竣功したもので鐵筋混凝土造の拱橋、延長226間63、幅員6間で、同じ幅員の延

長771間5の取合道路がつけられた。この橋の總工費は683,761圓、この中橋梁費が48萬餘圓、道路費142,175圓、雜費61,422圓で今回の分と併せて約88萬餘圓、延長1668間の大工事である。(編者記)

### 中濱名橋工事概要

起 工 昭和五年八月二十日  
竣 功 昭和七年八月四日





(1) 上の寫眞は今度開通した國道の全景である。左端が昭和二年に竣功した濱名橋。右端が今度竣功した中濱名橋 (2)下の左は上掲寫眞附近の見取圖。(3)下右は中濱名橋の全景である。

# 事 概 要

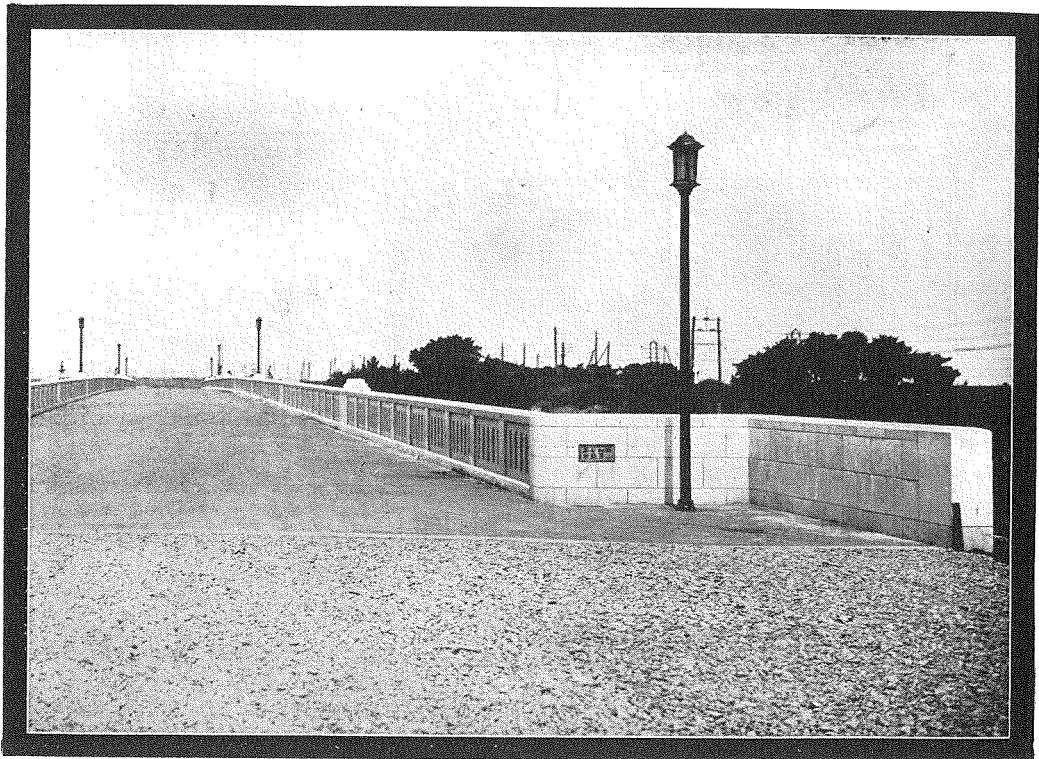
## 四里短縮された

静岡県土木部長

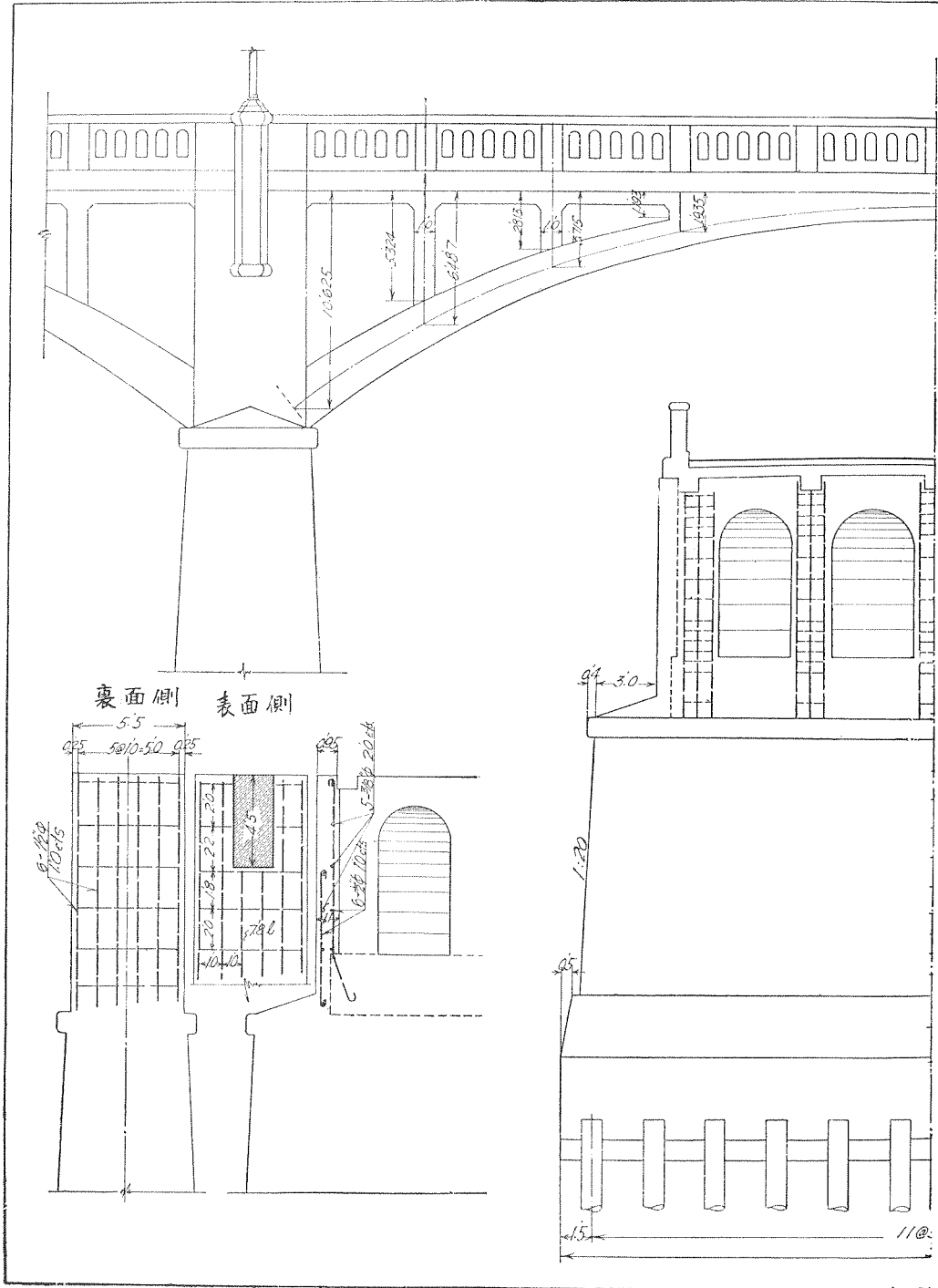
木 村 憲 七

開 通 同 八月二十二日  
 橋 長 104間66  
 有効幅員 6間  
 型 式 オープン スパドレル アーチ  
 徑 間 62尺33 九連  
 拱 矢 10尺  
 拱 頂 點 肋厚 1.25尺  
 起 拱 點 肋厚 2.5 尺

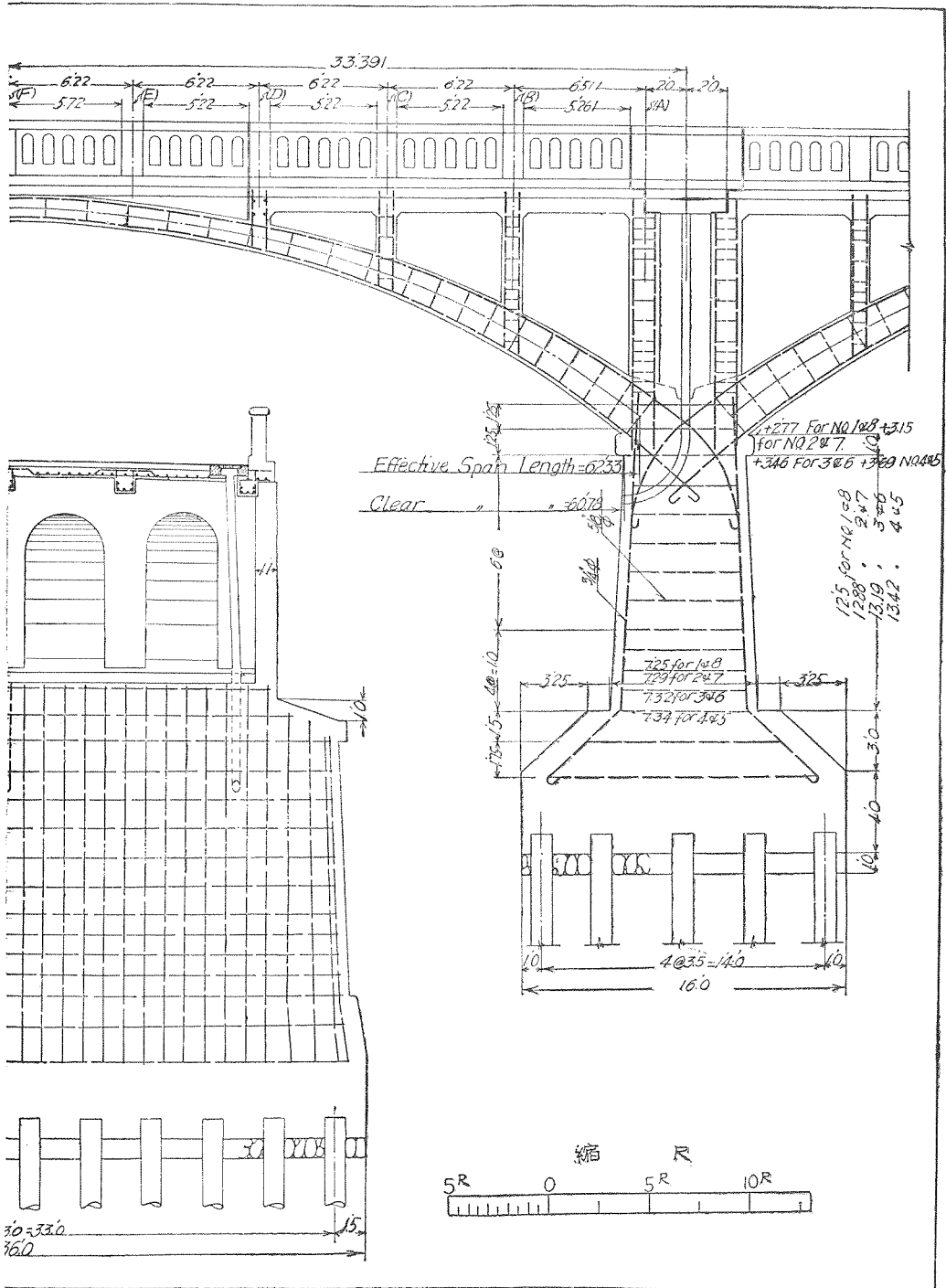
構 造 鐵筋混凝土造、杭打基礎。  
 取合道路長 525間44  
 同 幅 員 6間  
 總 工 費 196,400圓  
 内橋梁費 164,791圓  
 道路費 18,609圓  
 雜 費 13,000圓  
 請 負 人 森下平太郎

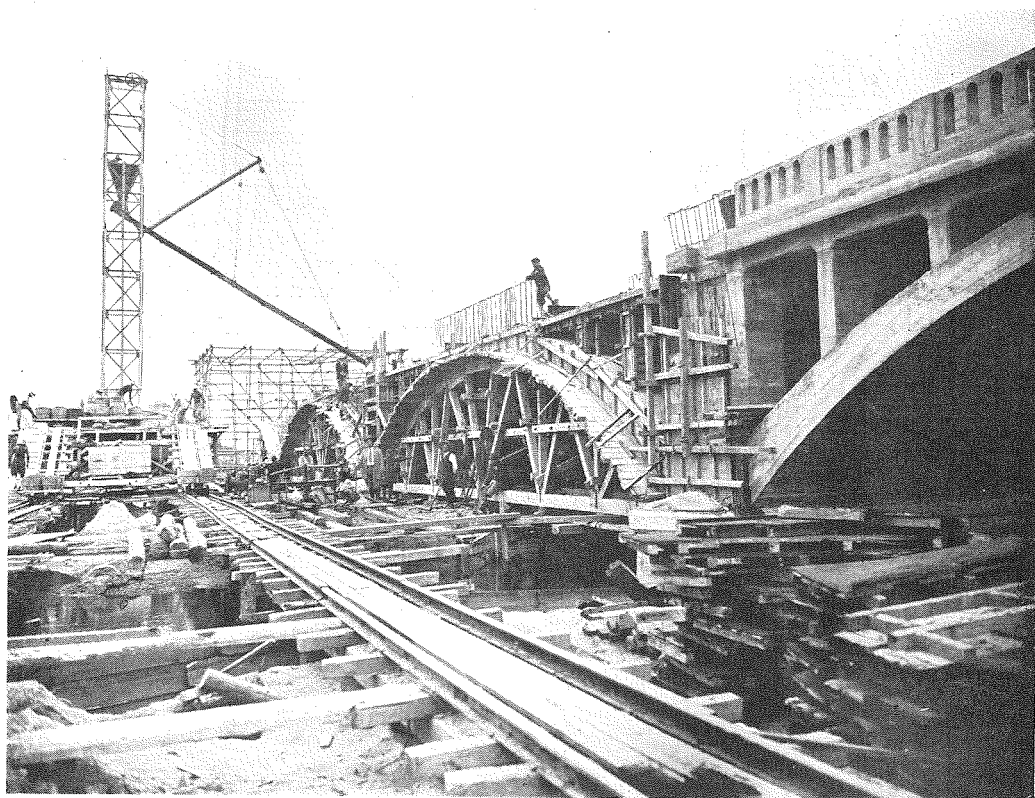
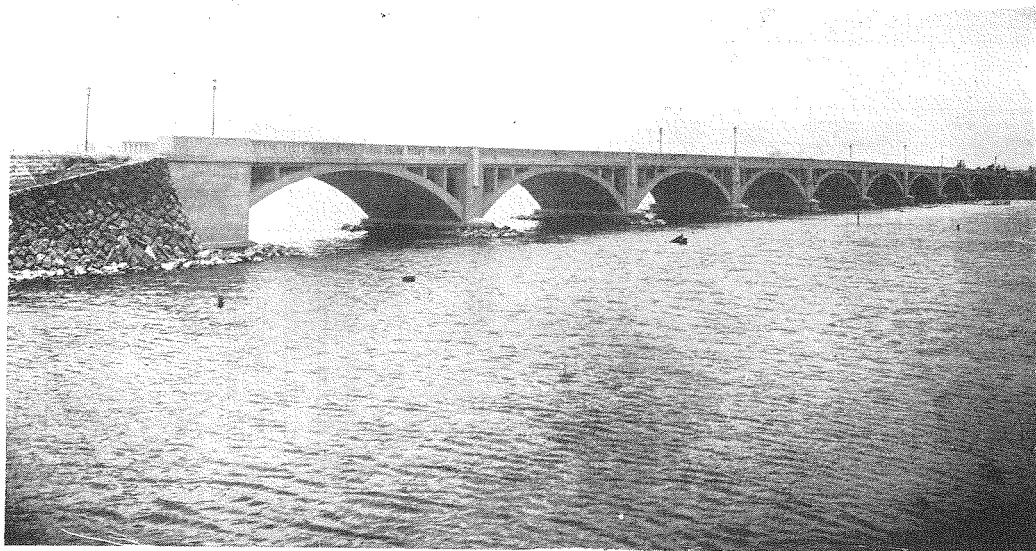


(4) 中 濱 名 橋 々 脚 及



中央徑間斷面圖





(5) 上は中濱名橋側面全景  
(6) 下の寫眞は工事中の中濱名橋。