

編 輯 室 よ り

暑さもどうやら峠を越したらしい。朝まだき起き出して庭を歩くと、樹々や草の葉においた露がしつとりと重い。冷々する空気にも自然の恵みが満喫出来て、もう秋だなアと思ふ。どこから来るのかは分からないけれど、ちつとも音をたてずに、一足一足と注意ぶかい忍び足で、もう秋はそこまでやつて来た何時も思ふことだが、この 期節の移り變りの精確でおくれたためしのないことを考へると、人間のほたらきとか、眞剣さなどと云ふものが、恥かしくて話しにもならなくなる。

×

ちつと夜空の星をみつめる。一夜ごとに澄んで行く空、一瞬ごとに輝きを増すかに見える星の光。宇宙は微々たる人間の頭腦などもつてしては、くみとることの出来ない限りなき神祕だ。あの星の中には、何百萬億光年と云ふ人間の頭などでは考へられさうもない長い時間をすぎて、やつとこの地球にその光を送ることの出来る星もあると云ふ。何たる偉大さであらう。くらべると人間の生命など實に朝露にも擬すわけには行かないのだ。五十年とか七十年とか云ふ星の一瞬にも如かない短かい生命をあくせくくらさればならぬ人間の衰れさを想ふ。

×

静かさを欲するのは、東洋人の保守的なところからくる欲求であらうか、私はしかし、もう、うつし世の塵とほこりにすっかり汚されてしまつた心を清め、それに永遠の息吹を通はせるために、夜空の星

を眺めるあの静かなたのしみをおすゝめしたい。それはどんなに私たちの魂を打ち、生をたのしむことにも亦役立つことであるか。

×

唯物文明に支配されて 物質が生活の凡てであるかの様にくらしてゐる人々の何とあはれなことであらう。ソロモンの榮華の時にその装ひ、谷間に忘れられたやうに咲いてゐる一もとの白百合の花には及ばなかつたと、キリストは教へてゐる。

人類は、もう好いかげんに物質文明に見切をつけべき時代に遭遇してゐるのではなからうか。もつとわれわれの身でなく心をたのしませ、満足させるべき文明を築かれればならぬときなのではないだらうか。二十世紀にはいつて、物質文明の發達は殊に目ざましいものがあつた。私と雖もその驚くべき發達には感歎の聲をあげぬわけに行かないけれど、暗夜星との交りによつて、その發達した文明と云ふものも所詮はパベルの塔でしかないことをささるものだ。

×

期節の感興を書き出したつもりのが、一寸脱線したかたならになつた。讀者諸君と編輯子との唯一の交際場である此の大切な頁を、へたな哲學者のそらごとのやうな文字でつぶしてしまつたことを後悔するが、工場から原稿のさい促が急だ。書き改めるひまがない

十月號を編輯する頃は 餘程涼しくならう、體がびらびらひきしまつてくるやうに、誌面も澁潤たる生氣をもつて充實させることを約して、さやうなら。(八月二十五日)

土 木 工 事 畫 報 第 八 卷 第 九 號 定價七十錢 (稅二錢)		每月一回一日發行 一年十二册 發行
購 讀 料 壹 部 七十錢 稅二錢 參ヶ月 貳 圓 稅 共 六ヶ月 四 圓 同 一ヶ年 八 圓 同 外國一部 七十八錢 稅 共	昭和七年 八 月 廿六日印刷納本 昭和七年 九 月 一 日發 行 編輯兼印刷發行人 岡 崎 保 吉 東京府北豐島郡長崎町三六二九 印刷所 共同印刷株式會社 東京市小石川區久堅町百八番地	廣 告 料 本誌に廣告掲載御希望の向は御一報次第社員參上御相談に應ず。
注は總て前金、送金は必ず振替貯金にて、東京七〇貳六五番宛拂込の事、但し六ヶ月以上りの申込は御希望により集金郵便を差出します。	發 行 所 工 事 畫 報 社 東京市麴町區丸ノ内三丁目六 電話丸ノ内二六三三番 振替東京七〇貳六五番	大 賣 捌 所 東京堂・東海堂 大東館・北隆館

# 鐵防鑄・混凝土防之水

■特性

乾燥迅速 皮膜  
 強靱彈力に富む  
 附着力強大 耐久  
 力永続的 防水力  
 絶對的 使用法簡易

■抵抗性

酸 アルカリ 鹽  
 水 沼氣 アムモニ  
 ア等に對し強大なる  
 抵抗力を有す  
 價格低廉 品質外來  
 品を凌駕す

■應用範圍

(土木工事)  
 水力發電 護岸改修  
 堰堤 貯水池 橋梁  
 高架鐵道 地下鐵道  
 上下水道

(建築工事)

鐵骨の防錆 基礎  
 地下室 陸屋根 水  
 槽 淨化槽等の防水  
 多年諸官廳 各都市  
 全國諸工場へ納入し  
 頗る好評を博せり  
 御要求次第説明書御  
 送付す。

## 保護塗料

# クロナイン

耐酸  
 耐鹽  
 耐アルカリ

東京市芝區高輪南町三十五番地  
 (電話高輪44番七三)

吉田組

東京 京都 大阪

於大禮紀念國產振興博覽會  
優良國產最高賞牌受領  
帝國發明協會第八回表彰優等賞牌受領

諸官廳並ニ

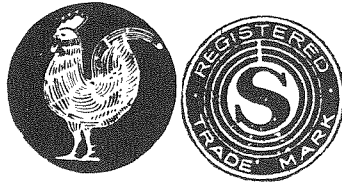
設計大家指定品

日本政府特許

第七號	第八號	第九號	第十號	第十一號	第十二號	第十三號	第十四號	第十五號	第十六號	第十七號	第十八號	第十九號	第二十號
七〇	七一	七二	七三	七四	七五	七六	七七	七八	七九	八〇	八一	八二	八三

英國特許 號〇九八八〇三第  
米國特許 號七二〇三五七一第

國產品輸入品對比優良國產品鑑查合格



佐久間パブコ工業株式會社

取締役社長 佐久間榮吉

本社 東京市京橋區銀座西五丁目二ノ六

電話銀座 二八八三番

大阪出張所 大阪市東區高麗橋五丁目一〇

電話本局 五〇二一五番

千住工場 東京千住町東町九三

電話 淺草五〇六番  
千住二四〇二番

綾瀬工場 東京府綾瀬村

電話 千住二三八九番



陸屋根地下室防水工事材料





# 參 考 書 紹 介

内務技師	工學博士	宮 本 武 之 輔著	增補 訂正	混凝土及鐵筋混凝土	上 下	定價各	4.00
鐵 道 技 師	平 山 復 二 郎著			工 事 と 請 負		定價	2.00
鐵 道 技 師	平 野 武 文著			鐵 道 線 路 概 要		定價	2.50
東 京 市 技 師	矢 坂 豐 一著			機 械 工 作 法		定價	2.80
陸 軍 技 師	本 多 三 雄著			工 業 力 學		定價	2.20
鐵 道 技 師	渡 邊 貫著			土 木 地 質 學	工 事 論 篇	定價	2.50
東 京 市 技 師	小 笠 原 佑 一著			金 屬 材 料		定價	3.00
工 學 士	佐 藤 富 治著			最 新 工 場 管 理 學		定價	2.70
鐵 道 技 師	坂 駒 雄著			機 械 設 計 法		定價	2.20
鐵 道 技 師	小 林 秀 雄著			電 氣 機 械 及 器 具		定價	2.40
						以上各送料	3.20
							.18
北 海 道 電 燈 技 師	河 合 信著		水 力 電 發 電	土 木 工 事 の 設 計		定價	4.80
同	同		堤 防	防 と 護 岸		定價	2.50
同	同		鐵 筋 混 凝 土	管 の 設 計		定價	2.90
						以上各送料	.12
内務技師	工學博士	鈴 木 雅 次著	海 工 學	工 學		定價	1.20
東 京 市 技 師	岩 崎 富 久著		衛 生 工 學	上 水 道 工 學		定價	1.20
鐵 道 技 師	平 山 復 二 郎著		山 岳	ト ン ネ ル		定價	1.20
内務省社會局囑託師	出口 林 次 郎著		ハ ン デ バ ル	附 ヴァレーボール		定價	.60
明大講義師						以上各送料	.06
東 鐵 大 道 講 師	山 崎 匡 輔 共著			鐵 道 工 學		定價	1.00
内務技師	山 蒲 孚著			河 川 工 學		定價	1.00
内務技師	佐 藤 利 恭著			土 木 施 行 法 及 材 料		定價	1.00
東 京 府 技 師	金 子 源 一 郎著			下 水 工 學		定價	1.00
内務技師	工學博士	宮 本 武 之 輔著		混 凝 土 道 路		定價	.80
東 京 市 技 師	野 口 光 嘉著			煖 房 と 換 氣		定價	.80
東京電氣會社技師	關 重 廣著			電 燈 と 照 明		定價	.80
内務技師	工學博士	宮 本 武 之 輔著		鋼 矢 板 の 話		定價	.80
自大正十四年	至昭和十五年	技術者資格檢定試驗		問 題 集		定價	.35
						以上各送料	.04
神奈川縣工場監督官	武 田 晴 爾著			瓦 斯 壓 縮 機 關		定價	.40
						送 料	.02

・ 此他の書籍御注文の際は著者發行所を必ず御指示下さい。

東京市神田區  
錦町一ノ一二

日本工人俱樂部

電話神田一二五・四四九一番  
振替東京七四五九番

# SLUMP TEST

混凝土試験の  
最も簡便なる方法

**貴下の現場** では混凝土にどんな試験を施して居りますか?

混凝土の稠度(Consistency)を試験して建造物に一定の強度を與へる爲の**スラムプテスト**こそ、凡ての混凝土工事を合理的ならしめ、その精密と安全を保證する唯一の最も簡便な試験です。用具は……

1. スランプコーン	壹 個	4. スコープ	壹 個
2. 搗 棒	壹 本	5. 検寸定規	壹 本
3. コ テ	壹 個	6. スランプ テスト 記入用紙	百 枚

以上一組を箱入として、工事畫報社の工事研究會で製作分讓して居ります。用法とテストの記入法などカードに印刷して箱蓋に貼付してありますから、工事監督の工夫君にても助手君にても簡単に使用出来ます。

一組の代價は 金 拾 五 圓 荷造料運賃内地壹圓五拾錢  
同 上 海 外 參 圓

東京丸ノ内三丁目六番地 (電話丸ノ内 (23) 2633. 振替東京 70265.)

工事畫報社内 工事研究會

# THE "KOJI GAHO"

AN ILLUSTRATED CONSTRUCTION REVIEW

VOL. 8, NO. 9.

Published Monthly by the Koji-Gaho-sha

Tokyo, Japan

大正十四年七月二十八日 第三四號 郵便物認可  
 昭和七年八月二十六日 印刷 第 4  
 昭和七年九月一日發行 (毎月一冊發行)

## 特 許 イナンドーター

大藏省營繕管財局御指示ニ基キ完成シタル「パイブレーション式イナンドーター促進装置」ヲ附ス。

### 長 特

- 一、セメントノ比ヲ常ニ一定ナラシムル目的ニ應ジ豫定ノ強サノ混泥土ヲ作ル
- 二、混泥土材料ヲ正確ニ測リ構成ノ均一ナル混泥土ヲ作ル
- 三、無益ナルセメントノ浪費ヲ除キ經濟的ニコンクリートヲ作ル
- 四、シ、得
- 五、シ、得

昭和六年一月 個人改良 C 型機 其他設備 一 節 内務省横濱港修築工場特許イナンドーション装置の全景。

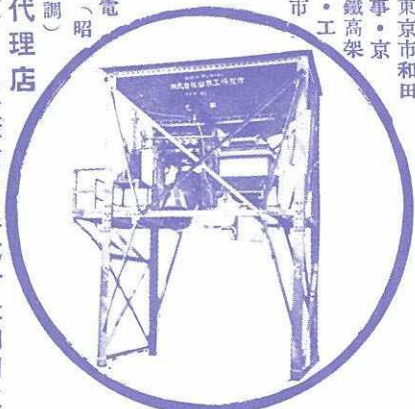


説明書御報次第贈呈

土木 建築 工事畫報第八卷第九號

- 九州地方代理店
- 三井物産株式會社門司支店
  - 三井物産株式會社京城支店
  - 株式會社安宅商會
  - 株式會社共益商會
  - 大倉商事株式會社大連支店

- 最近ノ著名土木工事
- 小樽築港・室蘭築港(鐵道省)・横濱築港(内務省)・釜山築港(總督府)・川崎電氣事務所岸壁工事・高雄築港・明治橋梁(總督府)・掛妻川橋梁・東京市愛宕山トンネル・製鐵所築港・東京市和田堀淨水池工事・京濱及湘南電鐵高架線及地下線・工事中
  - 清waters 水道工事・陸軍第四師團射擊場工事・東京市境淨水池工事・臺灣電力日月潭水電工事・其他(昭和六年十月調)



セメント衡量機並にパイブレーション式イナンドーターを常備せる改良 E 型機

○特許イナンドーター御使用ニ依ル最近著名建築

日本銀行増築工事・東京海上ビル新館・第一銀行本社・三井銀行横濱支店・日清製粉會社倉庫・三越新宿分店・同本館増築・住友銀行本社・阪急電鐵梅田驛・三井信託ビル・勸業銀行本社・東京建物會社・警視廳・東京株式取引所・横濱鶴屋吳服店・名倉堂病院・神戸中央市場・東京中央郵便局・新築中

内務省廳舎・日清生命本社・明治生命本社・慶應病院・東京工業大學・日本銀行大阪支店・大阪國際ホテル・名古屋市廳舎・大阪十合ビルディング・其他(昭和六年十月調)

株式會社 山越工場 建築土木機械部  
 東京市芝區本芝三丁目八番地  
 電話高輪 (44) 2960-2961

定價 金七拾錢 送料二錢