

(1) 空中より見たる水府橋 (横)

工事執行地名 水戸市、那珂郡柳河村、川田村
 工事執行延長 2480米
 有効幅員 水戸市内、9米、水戸市外7.5米

(一) 道路工事

土工工事 切取84,900立方米
 盛土61,500立方米
 側溝 鐵筋コンクリート造、延長1,104米
 路面構造 砂利道

(二) 橋梁工事

一、水府橋 那珂川架橋

延長 171米
 有効幅員 10米 (車道6米、歩道各2米)
 橋臺 杭打基礎を有する鐵筋コンクリート造二基
 橋脚 井筒基礎を有する鐵筋コンクリート

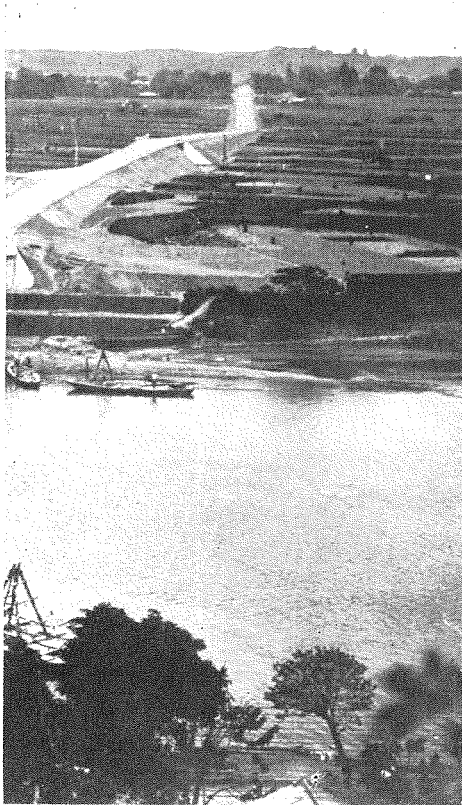
造二基
 體 曲弦ワーレン型鋼構桁徑間56米のもの三連
 橋面 床版鐵筋コンクリート造に鋪装
 (車道 アスハルトブロック)
 (歩道 モルタル)
 高欄 鑄鐵製

二、青柳橋 水郡南線跨線橋

延長 16.3米
 有効幅員 9米
 橋臺 鐵筋コンクリート函形框構二基
 橋體 工型鋼桁徑間5.5米のもの八道
 橋面 鐵筋コンクリート床版に膠石鋪装
 高欄 鐵筋コンクリート造

三、早戸橋 鳴戸川架橋

延長 10.5米



濱船渠會社製作)

水 戸 國 道
改 良 工 事
概 要

(2) 水 戸 國 道 の 一 部

有 効 幅 員 7.5 米
橋 臺 杭打基礎を有する鐵筋
コンクリート造
橋 體 鐵筋コンクリート丁型
桁五通り
橋 面 鐵筋コンクリート床版
に鋪裝二和土
高 欄 鐵筋コンクリート造

工事に使用したる主要材料

セメント	930 吨
洗砂利	3,000 立方米
丸軟鋼	148 吨
鋼桁材	600 吨
使用延人員	194,200 人
總工費	296,500 圓
起 工	昭和六年四月
竣 功	昭和七年五月

