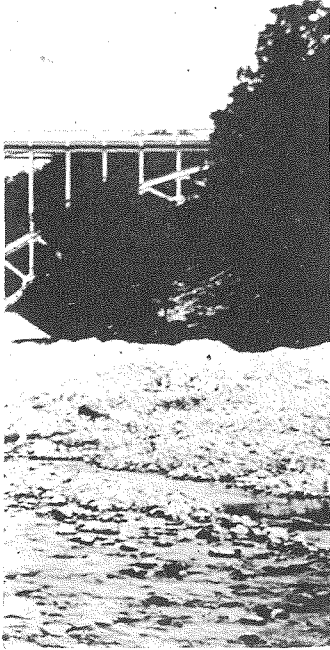




## 晩翠橋が完成した

國道橋としては珍しいその形

---



六月號に工事の概況を報じた那須の晩翠橋が去る七月十日開通した。この橋は四號國道の那珂川に架設されたもので、形式は寫眞の通り、國道橋としては珍しいバランスドアーチである。中央徑間70メートル、兩側徑間各28メートル、全長127.87メートルで、有効幅員9メートルである。設計は永田内務技師、牧野囑託で武田栃木縣道路技師、富樫内務工手が施工の任に當つた。製作及架設は横濱の淺野造船所、工費147,000圓である。

×

寫眞上は竣功した晩翠橋のがつちりした姿を側面から見たところ、下は橋の正面である。

