

一、總 說

現國道蟹江町蟹江川左岸より十四山村を経て彌富町地内府縣道津島桑名線分岐點迄の延長 8,296 米は本邦國道壹號路線幹線の一部たれども其の幅員狹隘にして平均有効幅員 3.5

米に過ぎず加ふるに迂餘曲折し急勾配の箇所隨處に存在し近時交通量の増加に伴ひて自動車の運行は勿論車馬の通行にも困難を來し道路維持運輸交通上不便不利の點尠からざるの狀態に在り。

蟹 江 國 道 の 改 良 工 事

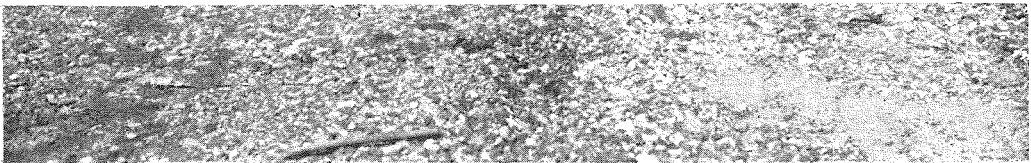
内務省名古屋土木出張所長
辰 馬 鎌 藏

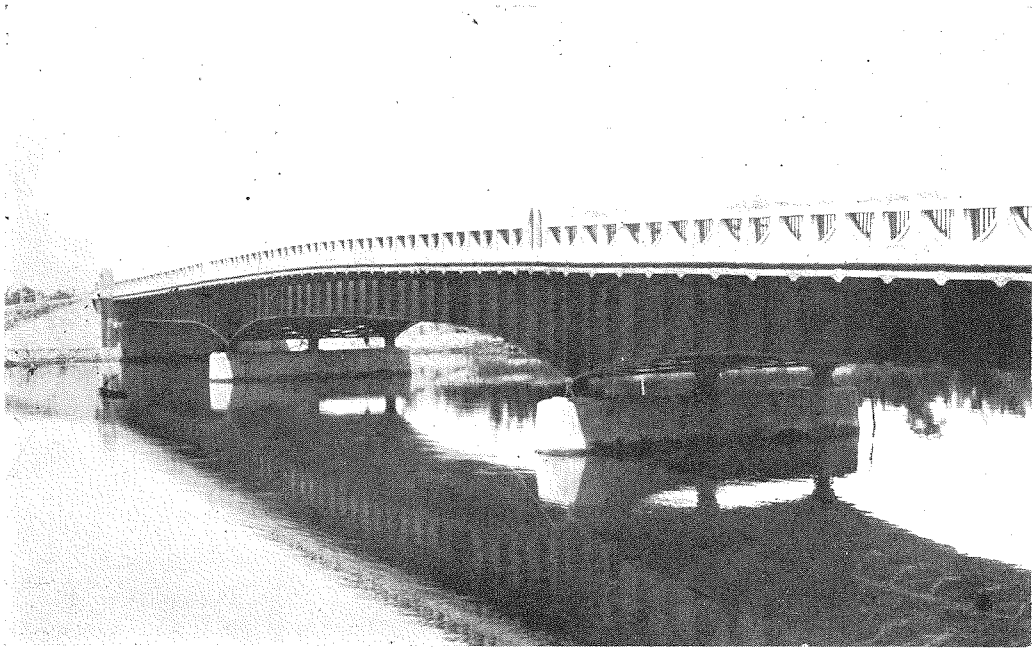


本路線は彌富町地内府縣道津島桑名線分岐點附近に起し略ほ直線を以て東方に縦走し蟹江町地内蟹江川左岸に至る延長 6,634 米にして是れが決定に當りては名古屋都市計畫路線との關係を考慮し現國通庄内川筋明德橋上流

約 1,000 米餘に於ける名古屋都市計畫一等大路二類第十二號路線起點と關西線木曾川鐵道橋下流約 250 米の地點に目下架設中の國道橋とを最短距離に連結するもの内人家稠密の箇所神社佛閣及學校等を避け河川水路等を能

(1) 愛知縣海部郡彌富町地内共榮橋附近より東方路線を望む。





ふ限り直角に横斷するの路線を選びたり。

本工事區域は満潮面以下の低濕地なれば新國道は殆んど盛土をなしたる砂利敷土砂道にして幅員12米を有し歩車道の別なく待避所の設なし而して橋梁二十八ヶ所溝橋三ヶ所の架

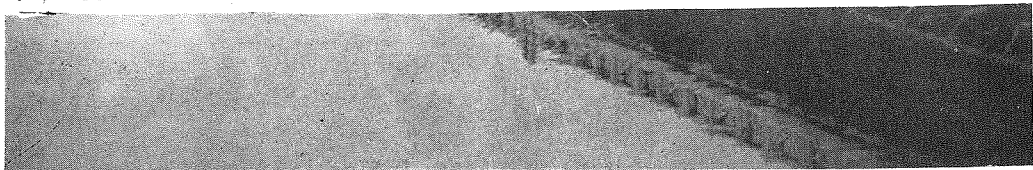
設をなせり。

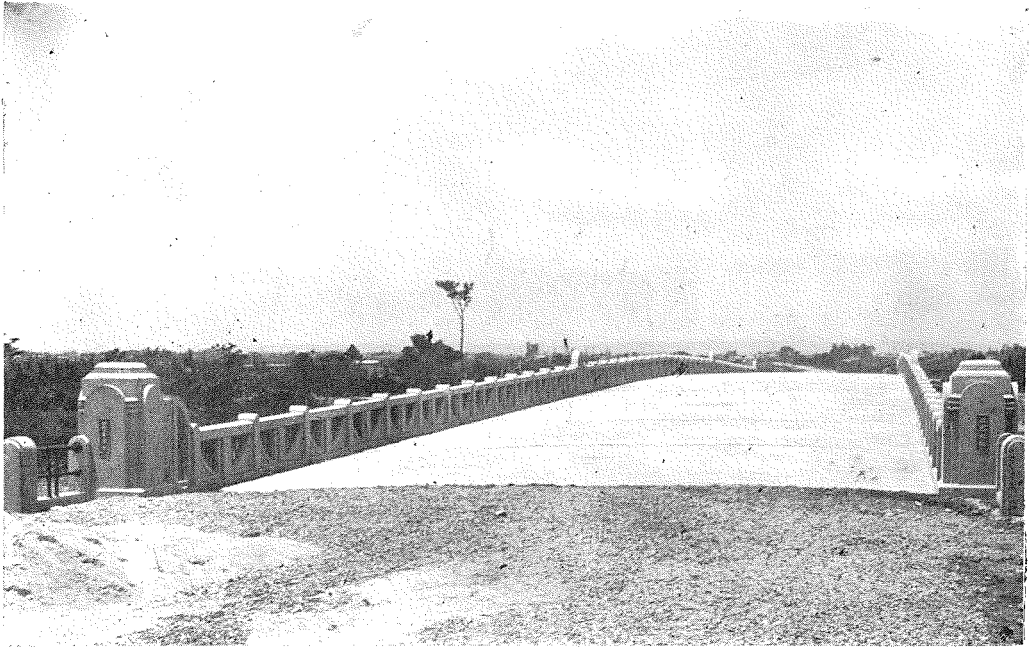
二、工事概要

路線名 國道壹號路線

施行區域 愛知縣海部郡彌富町、十四山村、市江村、永和村、蟹江町

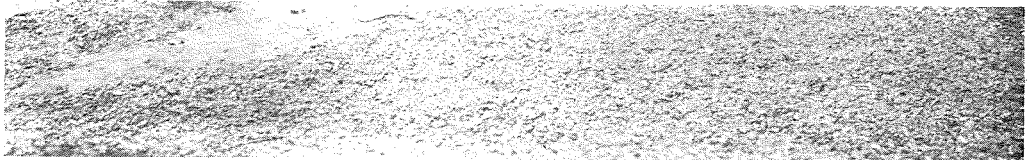
(2) 愛知縣海部郡蟹江町大字蟹江新田地先より日光大橋(日光川)を望む。

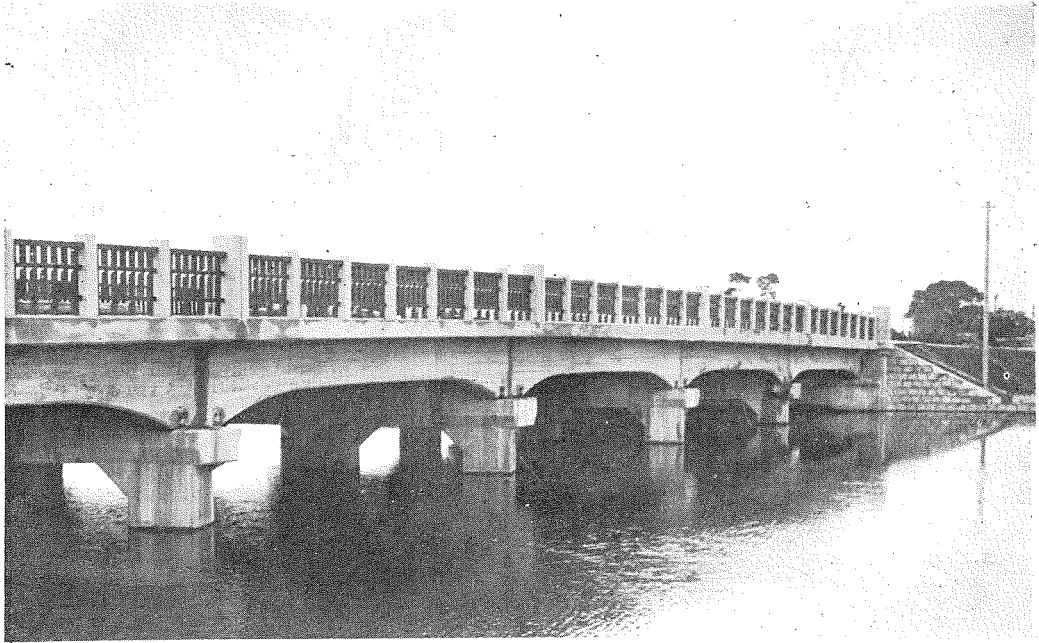




延	長	6,634米31	路面工	73,615.6平方米(砂利敷)		
内	橋梁溝橋	499米68	橋	梁	二八箇所	490米
	道路	6,134米63	溝	橋	三箇所	9.68米
有効幅員		11米	鐵筋	橋	七三箇所	
土工		177,300立方米	布	管		
			擁	設		
				壁		43.80米

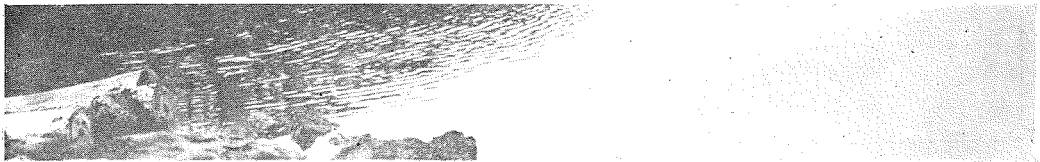
(3) 日 光 大 橋 の 正 面。





側溝	205.18米	境界杭	500本
板土留柵	825.00米	洗砂採取	5,200立方米
付替水路	417.90米	砂利採取	19,700立方米
取付道路	一五八箇所	礫採取	2,400立方米
駒止	248.50米	工事費	1,194,000圓

(4) 愛知縣海部郡永和大字善太地先より善太橋(善太川)を望む。





内 譯		共 濟 組 合 費	4,302圓
本 工 事 費	928,600圓	雜 費	58,568圓
用 地 費	91,400圓		
機 械 費	97,060圓	三、使 用 人 員	
營 繕 費	14,070圓	本工事に使役せる人夫は一市十四ヶ町村の	
		失業者にして其の延人員は 530,463 人なり。	

(5) 愛知縣海部郡彌富町地内共榮橋附近より東方路線を望む。

