

編輯だより

この調子なら——と、つい四五日前まで、たかなくゝつてゐたら、土用に入つて急にこの暑熱だ。死んだ様に動かない街路樹、どろどろに溶け出したアスファルト。上つたまゝで夜になつても下らない水銀柱。が、がまあ安心して好い。今年は豊年と決つた——とは、土用の三日目に、半裸の身にかんかんした太陽の光と熱をぢかに浴びて、汗みどろでトマトをもぎつてた或百姓爺さんの話。せめて米の飯だけでも、萬人が満足に食べられる秋を迎ひ度い。

○

前號は至る處で好評を博し、編輯子少々くすぐつたい氣持ちながら、大いにうれしい。ことに表紙の出来栄えなど新しい人々——初めて本誌を手にした——には、「これだ！」と思はせるものがあつたとわざわざ手紙を寄せてくれた人がある。より大きな飛躍を敢てせねばならぬ、と沁々思ふ。

○

今月は五月に頂いてゐながら、寫眞の檢閲やその他誌面の都合などで掲載がおくれてゐた金古氏の門司港修築工事概要を載せた。寫眞も數あるうちから特に同氏が粒撰りものを送つて下さつたので、全部載せたい處だつたが、頁數の都合で二回に連載することにした。金古氏及び讀者諸氏の諒解を得たい。

○

大阪土木出張所の坂本博士から、同所々管の國道工事に關する寫眞をどつさり頂いた。これは寫眞の數が多いので、寫眞を主として本號と次號に分けて

載せることにした。一枚一枚の寫眞は、若し讀者諸君が詳細の觀察を怠らぬならば、どんな名記事も及ばぬ程、少しの手落ちもなく關西方面の道路工事を説明してくれることと思ふ。

○

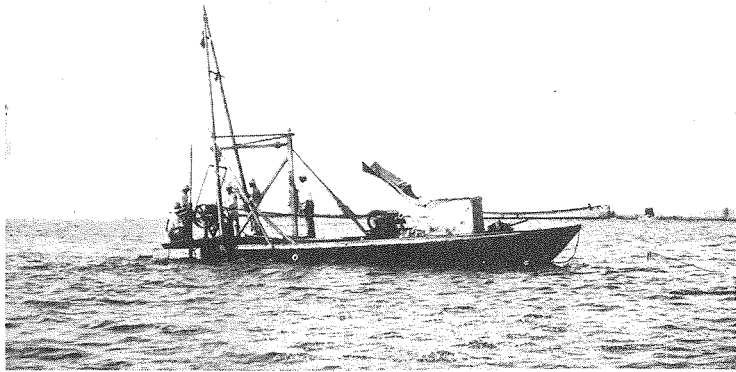
富山縣電氣局の打林氏から頂いた水路橋は本來なら小見發電所の竣功と同時に發表しても好いものだが、特に乞ふて本號に載せることにした。水路橋としてはたまた將來公道橋にもつかわれる本橋は、山間に於ける特殊工事として大いに研究されて好いと思ふ。

○

本號表紙に掲げた宮崎縣の橋橋は、混凝土なる物と拱をたくみに組み合せた、九州隨一の大橋梁。工事中此處では工事研究會の各種試驗器を使つて、出來任せでない所謂調べた混凝土を施工した。寫眞が割合少ないのは残念だが、詳細な圖面によつてよく研究されたい。山田課長には大變せわしい思ひをおかけしたことを謝する。

土用にはいつて四日、シャツ一枚で校正の赤ペンを走らせてゐると汗すぢに汗の流れるのを覺える。しかも本誌を待つ多數の讀者を思ふとき、暑熱もものかはである。海もよし、山もよし、されど汗の中の仕事は更によした、海も山も暫しは世の消費者流のもてあそぶに任せ、われ等はひたすらに建設者の歩みをつゞけやう。

土木建築工事畫報 第八卷 第八號 定價七十錢 (稅二錢)		毎月一回一日發行 一年十二冊發行
購 讀 料	昭和七年 七月廿六日印刷納本 昭和七年 八月 一日發 行	廣 告 料
壹 部 七十錢 稅二錢 參ヶ月 貳 圓 稅 共 六ヶ月 四 圓 同 一ヶ年 八 圓 同 外國一部 七十八錢 稅 共	編輯兼印 刷發行人 岡 崎 保 吉 東京府北豐島郡長崎町三六二九 印刷所 共同印刷株式會社 東京市小石川區久堅町百八番地	本誌に廣告掲載御希望の向は御一報次第社員參上御相談に應ず。
注文は總て前金、送金は必ず振替貯金にて、東京七〇貳六五番宛拂込の事、但し六ヶ月以上りの申込は御希望により集金郵便を差出します。	發行所 工事畫報社 東京市麴町區丸ノ内三丁目六 電話丸ノ内二六三三番 振替東京七〇貳六五番	大 賣 捌 所 東京堂・東海堂 大東館・北隆館



湘南地方海上のコアーボーリング

神奈川県廳納入利根式小型ユニバーサル試錐機

特許利根式
コアーボーリング機械
 製造販賣並ニ
ボーリング工事請負

東京市芝橋高輪南町三〇

利根製作營業所

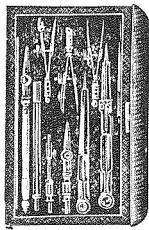
電話高輪二七一三番
 一〇五三番

出張所 福岡市材木町六
 電話 五五六六番
 工場 大阪—鶴見

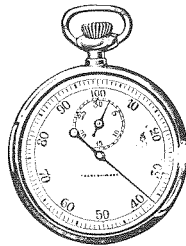
所主 鹽田岩治

技術擔當者	工學士 高橋良吉
工 事 部	工學士 久慈光三
技術擔當者	工學士 佐伯謙吉
理學士 近藤秀二	理學士 藤堅二雄
監督者 工學博士 日下部義太郎	

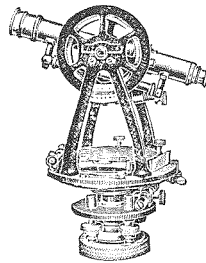
製 圖 器



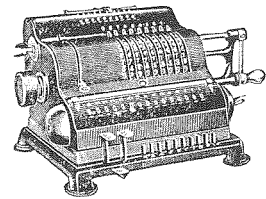
測 秒 器



測 量 器



計 算 機



(カ タ ロ グ 送 呈)

東京・銀座三丁目

玉 屋 商 店

電話京橋(56)305・306・307・1801・1802

支 店

大阪市東區

高 麗 橋

二ノ四五

工 場

東京原宿

同 三河島

相州二宮

アスファルト道路

日本石油株式會社

道路部

(東京市・麴町區丸之内)

營業種目

アスファルト其他各種道路及一般工事請負
特許ワーレナイト・ビチュリシツク鋪裝施工
特許簡易鋪裝デツブファルト施工
各種石油製油・國產アスファルト製造販賣
日石アスファルト乳劑製造販賣・工事請負

工事畫報を保存して下さい!

綴込用表紙一冊分の實費は送料共50錢です。

尙、これこそ無類の工事年鑑だと、斯界に定評ある工事畫報の合本は、第八卷上卷を發賣いたしました。1部送料共4圓30錢、御注文は振替東京70265番、工事畫報社へ。

第九拾壹回決算報告

利益金處分

當期純益金 四、七〇〇、六三三・八八〇
前期繰越金 三、九八三、九二一・二五二
計 一七、七五四、五五〇・〇三三

内

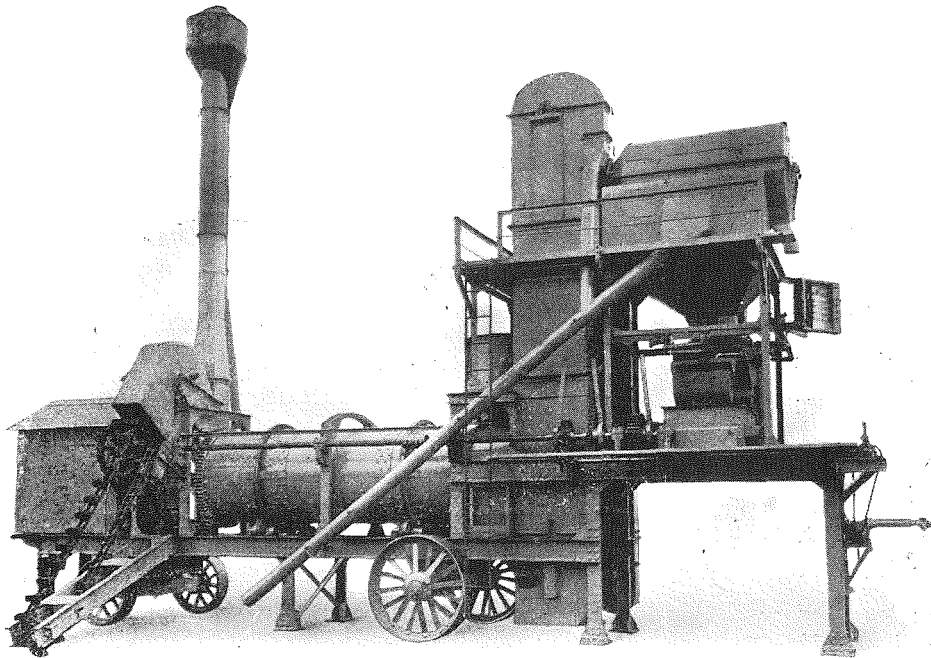
株主配當金 三、五七四、四六七・一八七
別途準備積立金 五〇〇、〇〇〇・〇〇〇
使用人病傷老衰一
退職恩給資金一 一五〇、〇〇〇・〇〇〇
職工幸福増進資金 一五〇、〇〇〇・〇〇〇
役員賞與金 一〇〇、〇〇〇・〇〇〇
後期繰越金 三、三二五、二七八・四四五

昭和七年七月

東京府南葛飾郡隅田町

鐘淵紡績株式會社

アスファルトプラント



大倉土木株式会社御下命

一日容量 1,000平方碼

營業種目

▼鋼骨建築及橋梁▲	各種エレベーター装置	各種コンベヤー	各種起重機	各種搬送機▲	▼輸送機▲	キヤリツクスコアードリール	アスファルトプラント	各種送風機	各種製煉設備	各種選礦機	各種粉砕機	▼礫山及土木機械▲	各種除塵機	各種自働機	各種自働機	特許角落機	特許ローリングダム装置	▼水電機ニ適用機▲
-----------	------------	---------	-------	--------	-------	---------------	------------	-------	--------	-------	-------	-----------	-------	-------	-------	-------	-------------	-----------

設計製作

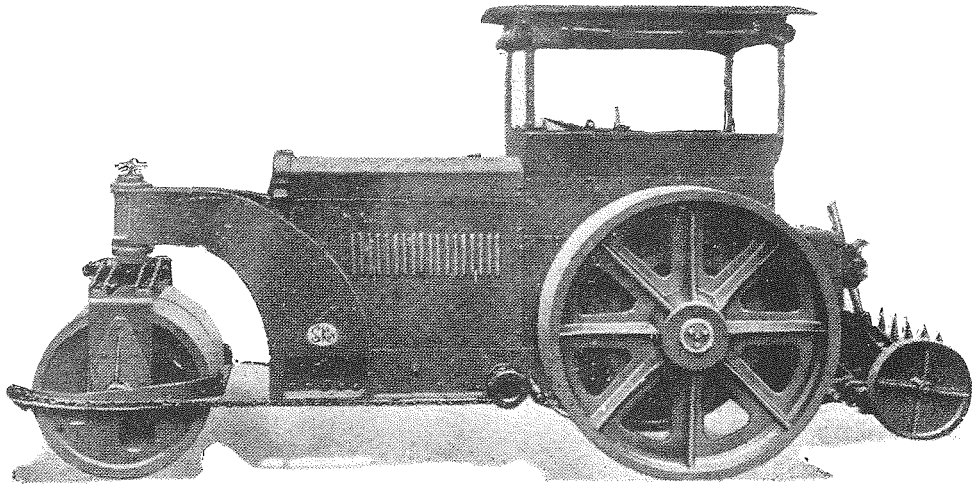
田原製作所

東京・龜戸

電話墨田(74)〇〇二六・三四一六番

トラス倫機關車

各種ロードローラー

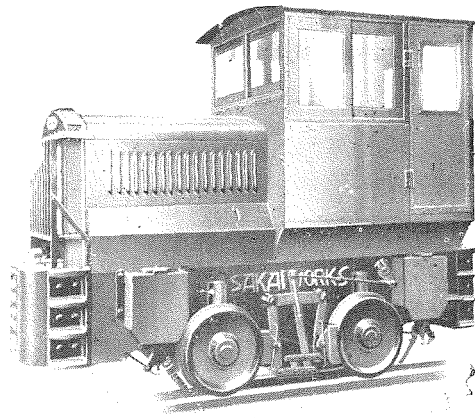


青森市役所納入 十噸ローラー

弊所ハトラス倫機關車及軌道自動車製作ノ本邦ニ於ケル元祖ニシテ各種ロードローラー及交通ト運搬ノ諸機械製作ニ於テモ共ニ古キ經驗ヲ有シラレバ何レモ取扱簡便ニシテ特長アル構造ヲ保有シ價格ノ低廉ハ本邦唯一タル専門工場ノ賜デアリマス。

ローラーハ 1½ TON ~ 12 TON

ロコモチアハ 1½ TON ~ 30 TON



横須賀軍需部納入四噸半機關車

諸官廳御用

▲ 在庫豊富
▲ 型錄進呈 ▼

酒井工作所

所主 酒井金之助

東京市芝區芝浦町
電話高輪(44)三〇一五番



資 社
合 會

東京衡機製造所

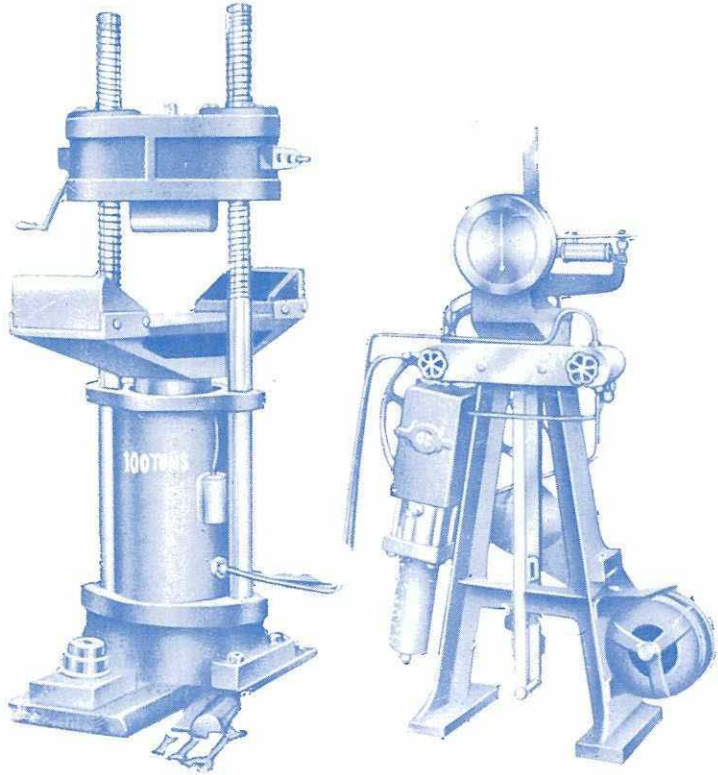
代表社員 工學博士 伊東久米藏

本店 東京市麴町區丸ノ内二丁目六番地
工場 東京府品川町北品川宿小關五一六番地

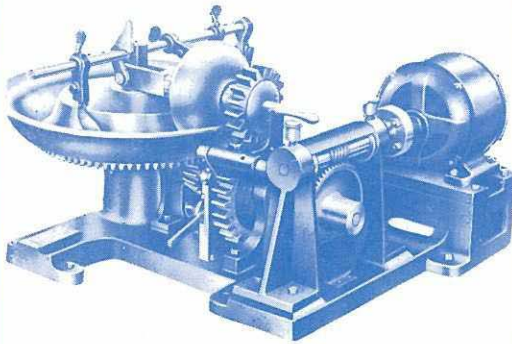
電話九ノ内(23)一七八七番 一九二四番
電話高輪(44)一八八五番

營業科目

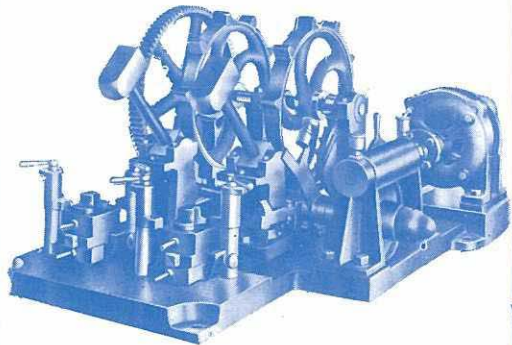
各種動力計	各種材料試驗機	道路材料試驗機	セメント及コンクリート試驗機	試驗機
			鐵道及鑛山用貨車掛衡橋	衡器及天秤類一般
專賣特許東京衡機自動秤				衡器



東京衡機アムスラー型壹百越耐壓及彎曲試驗機



商工省標準「セメント混合機」
(スタインブリックシユメルツァー型)



商工省標準鐵槌機(ペーメマルテンス型)

THE "KOJI GAHO"

AN ILLUSTRATED CONSTRUCTION REVIEW

VOL. 8, NO 8.

Published Monthly by the Koji-Gaho-sha

Tokyo Japan

特許 イナンドーター

大藏省營繕管財局御指示ニ基キ完成シタル「バイブレーション式イナンドーター促進装置」ヲ附ス。

長 特

- 一、水トセメントノ比ヲ常ニ一定ナラシメ均一且ツ強力ナル混凝土ヲ作ル
- 二、目的ニ應ジ豫定ノ強サノ混凝土ヲ作ル
- 三、混凝土材料ヲ正確ニ測リ構成ノ均一ナル混凝土ヲ作ル
- 四、無益ナルセメントノ浪費ヲ除キ經濟的ニコンクリートヲ作ル
- 五、勞力ヲ節約シ作業ヲ機械的ニ監督シ得

昭和六年一月納入 改正C型機此記設備一機 内務省横濱港修築工場特許イナンドーターシオン装置の全景。



説明書御報次第贈呈

大正十四年七月二十八日 第三種郵便物認可
昭和七年七月二十六日 印刷
昭和七年八月一日發行 (毎月一回發行)

土木 建築
工事畫報第八卷第八號

○特許イナンドーター御使用ニ依ル最近著名建築

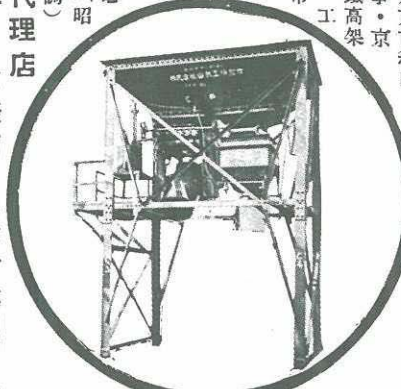
日本銀行増築工事・東京海上ビル新館・第一銀行本社・三井銀行横濱支店・日清製粉會社倉庫・三越新宿分店・同本館増築・住友銀行本社・阪急電鐵梅田驛・三井信託ビル・勸業銀行本社・東京建物會社・警視廳・東京株式取引所・横濱鶴屋吳服店・名倉堂病院・神戸中央市場・東京中央郵便局・新築中
|| 内務省總舎・日清生命本社・明治生命本社・慶應病院・東京工業大學・日本銀行大阪支店・大阪國際ホテル・名古屋市廳舎・大阪十合ビルディング・其他(昭和六年十月調)

○特許イナンドーター御使用ニ依ル最近ノ著名土木工事

小樽築港・室蘭築港(鐵道省)・横濱築港(内務省)・釜山築港(總督府)・川崎電氣事務所岸壁工事・高雄築港・明治橋架換(總督府)・揖斐川橋梁・東京市愛宕山トンネル・製鐵所築港・東京市和田堀淨水池工事・京濱及湘南電鐵高架線及地下線・工事中|| 清水市水道工事・陸軍第四師團射擊場工事・東京市境淨水池工事・臺灣電力日月潭水電工事・其他(昭和六年十月調)

各地方代理店

- 九州地方 三菱商事株式會社門司支店
 朝鮮 三井物産株式會社京城支店
 阪神 株式會社安宅商會
 臺灣 株式會社共益社
 滿洲 大倉商事株式會社大連支店



バイブレーション式並ニ重量衡セメント用イナンドーター改良E型機

株式會社 山越工場 建築土木機械部

東京市芝區本芝三丁目八番地
電話高輪(44) 2960-2961

定價 金七拾錢 送料二錢