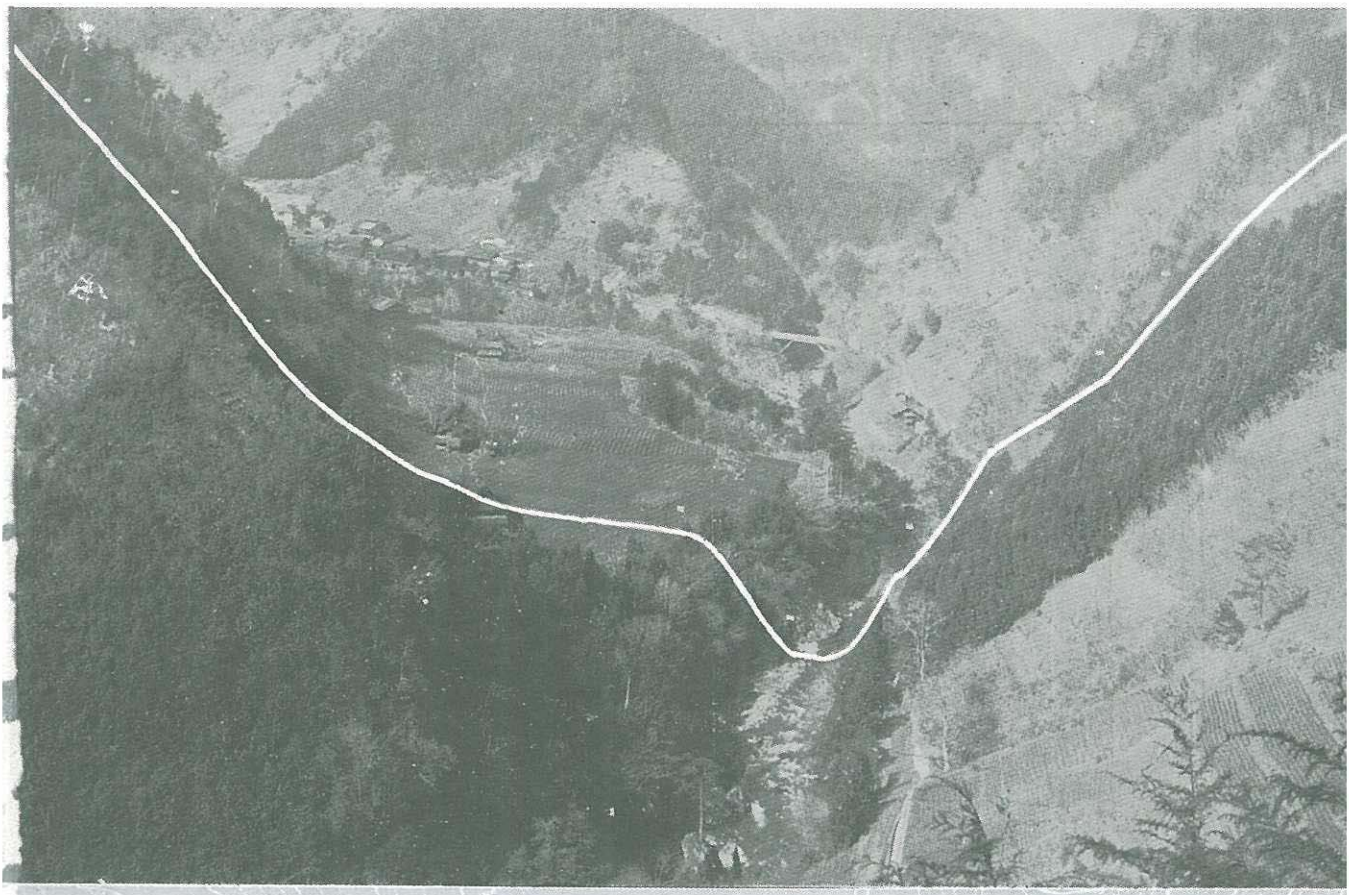


THE KOJIGAHO

AN ILLUSTRATED
CONSTRUCTION REVIEW
Vol. 8, No. 7,

土木建築 工事畫報

JULY, 1932.



World Third Largest Dam, start construction in near future.

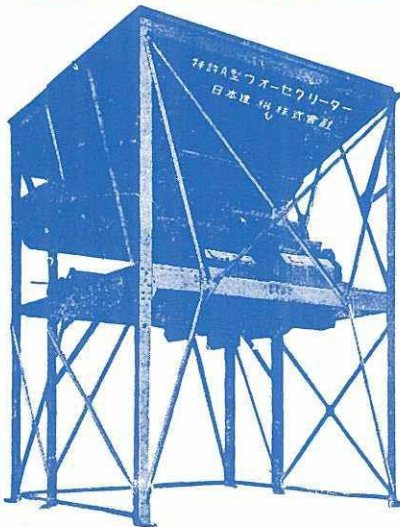
Height 135 metre (Highest in the Orient) Concrete
Volume 1,170,400 cub. metre. "Ogochi" Reservoir of
Extension plan of Water Supply of Tokyo Municipality.

特許一登録商標

ウォーセクリーター

商工省發明獎勵金受領

最近ノ學說ヲ基礎トセル最モ完全ナル
理想的の混凝土材料配合調製機



A型ウォーセクリーター

混凝土ノウォーカビリーターハ
セメントペーストニテ加減スル
ヲ理想的ナリトス。

A型ウォーセクリーターハセメ
ントペースト設備ト骨材ノ重量
式計量装置トヲ有スル最モ進歩
セル理想的の混凝土プラントナリ

(型録御申越次第贈呈)

骨材ノ計量ハ重量ニヨルヲ最モ
理想的ナリトシ歐米ニテハ既ニ
重量計量ヲ採用シツ、アリ。
C型ウォーセクリーターハ骨材
重量計量式混凝土プラントニシ
テ計量ノ正確ト能率ノ良好ナル
ヲ特徴トス。

C型ウォーセクリーター



東京市麴町區丸ノ内二丁目八番地

日本建機株式会社

電話丸ノ内(23)2773番