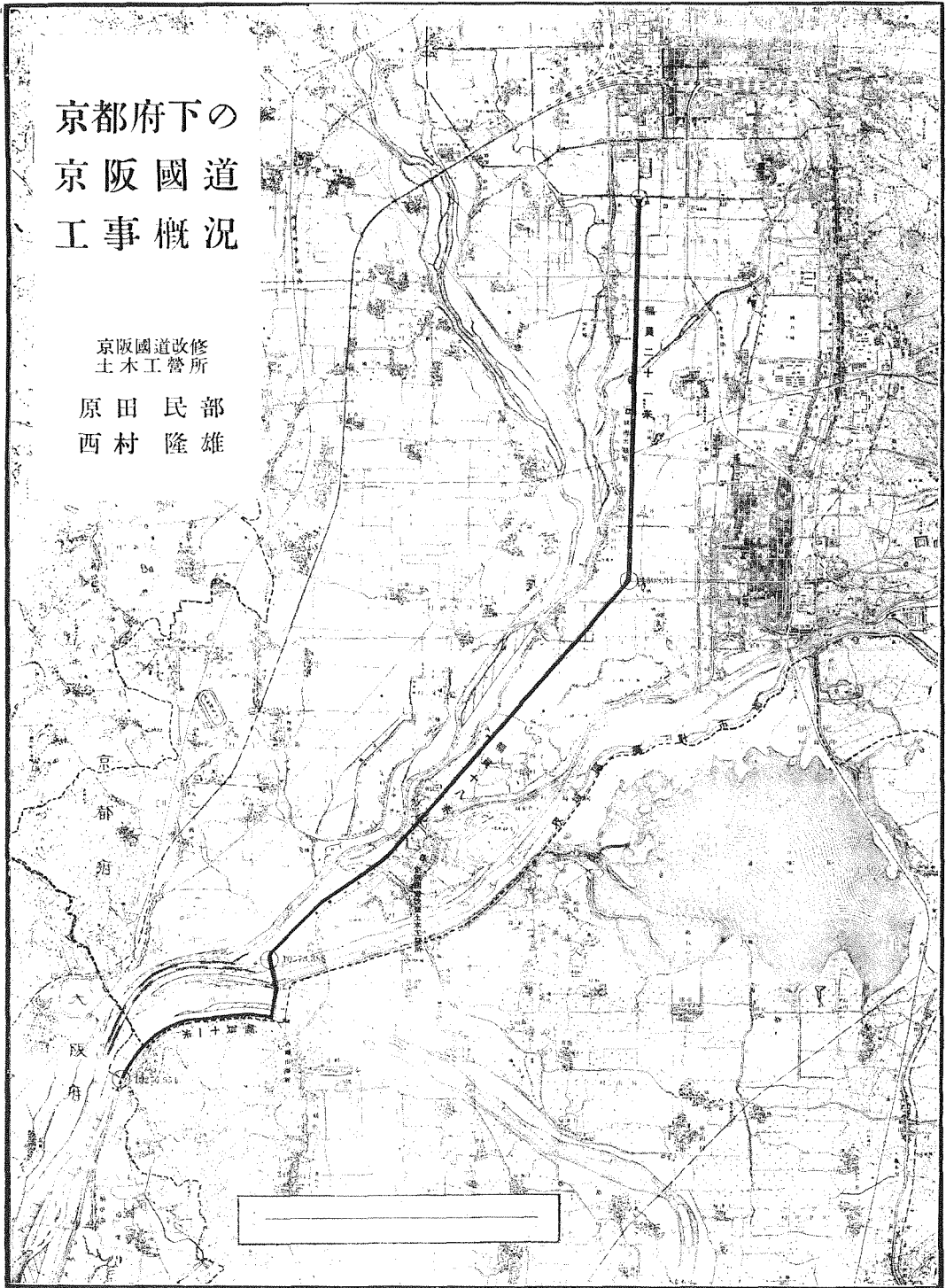


京都府下の 京阪國道 工事概況

京阪國道改修
土木工營所

原田 民部
西村 隆雄



第一圖 京阪國道改修工事平面圖



1 竣功せる京阪國道の一部(淀町地内)

遊覽の地として且又近來目醒しく發展しつゝある京都市と、本邦商工業の中心地である大阪市をつなぐ京阪國道は、國道第二號路線の重要な一部を成してゐるにも拘らず、路面の粗惡と幅員の狹隘に加へて屈曲が甚だしく文化の中樞である兩大都市の道路としては甚だ遺憾なので、此の改築は國力發展上から言つても重大な事である。

依て本府では、先づ淀大橋及び御幸橋の改築を目論み、大正十五年此の計畫につき府の要路に賛同を得、亞で前記兩大橋の改築に更に一步を進めて、京都市界から大阪府界までの所謂京阪國道改築工事を企畫した。此の企畫について大阪府當局との交渉も極めて順調に運び、昭和二年の通常府會に提案した處、滿場一致を以て之を可決し、爾來銳意之が實

施に關する諸般の手續を進め、昭和三年七月十八日付で都市計畫事業として内閣の認可を得、尙同年九月七日に事業起債の認可を受け續いて十月十六日起工式を舉行し、目下工事中であるが、昭和八年三月には竣功の豫定である。

1 施工區域

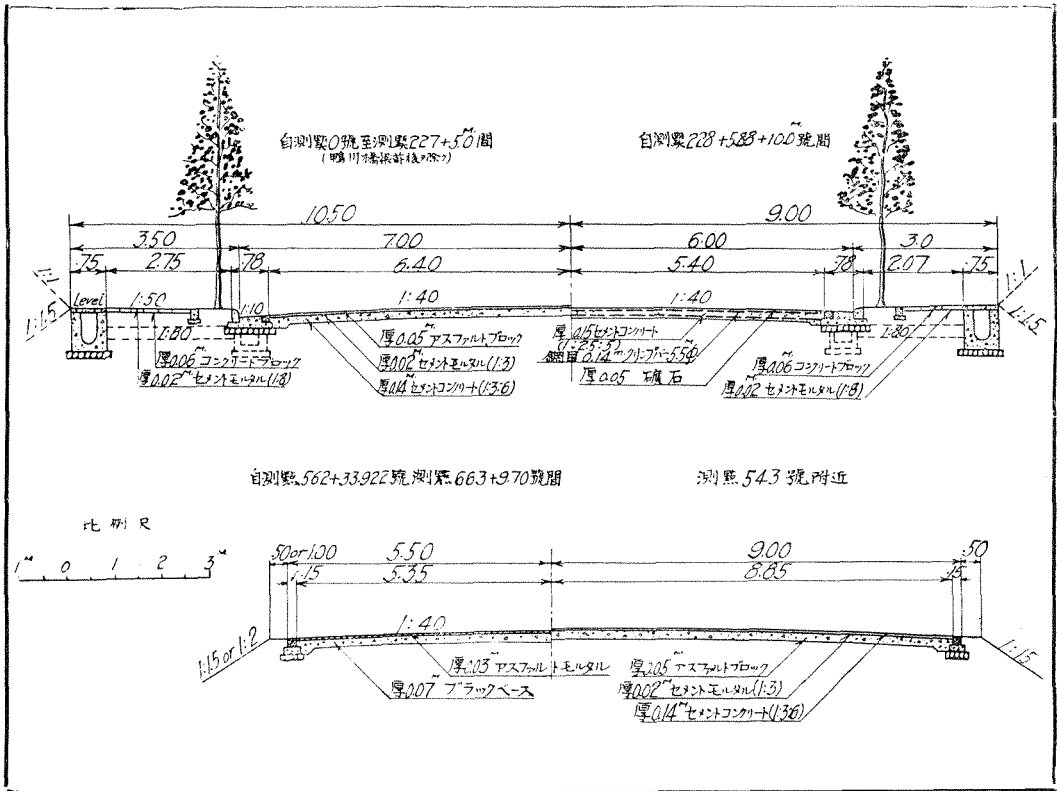
京都市下京區十條通舊市郡界より綴喜郡八幡町大字橋本大阪府界に至る（所屬市町村京都市下京區上烏羽、伏見區下烏羽、横大路、納所、久世郡淀町、綴喜郡美豆村、八幡町）

2 延長

13,276米554 (約3里14丁)

内 譯

道 路 12,547米032



第二圖 京阪國近改修工事横斷圖

梁 橋(木津川) 613米710
同 (淀川) 115米812

3 有效幅員

21米 18米及11米
内 譯
21米(車道14米⁰
歩道 3米⁵) 4,392米498
18米(車道14米⁰
歩道 2米⁰) 115米812 (鴨川橋梁)
18米(車道12米⁰
歩道 3米⁰) 6,065米078
11米(車道11米⁰
歩道 兼用) 2,703米166
(内613米710は木津川及淀川)
に架する御幸橋延長なり)

4 工 法

(1) 道 路

(a) 舗装の種類

アスファルトブロック(幅員21米ノ部分)及
車道グラノリシック (幅員18米ノ部分)
(基礎コンクリート15種 表層 5種)

但し御幸橋以南 シートアスファルト

(基礎アスファルトコンクリート7種)
(表層アスファルトモルタル 3種)

歩道 コンクリートブロック (厚6種)

(b) 路面排水工

路面の降水は街渠に受け街渠柵に聚水し、柵より直ちに歩道下を横断して伏設したる圓管によつて側溝に排泄し側溝は用悪水路に至つて開口するの構造とす

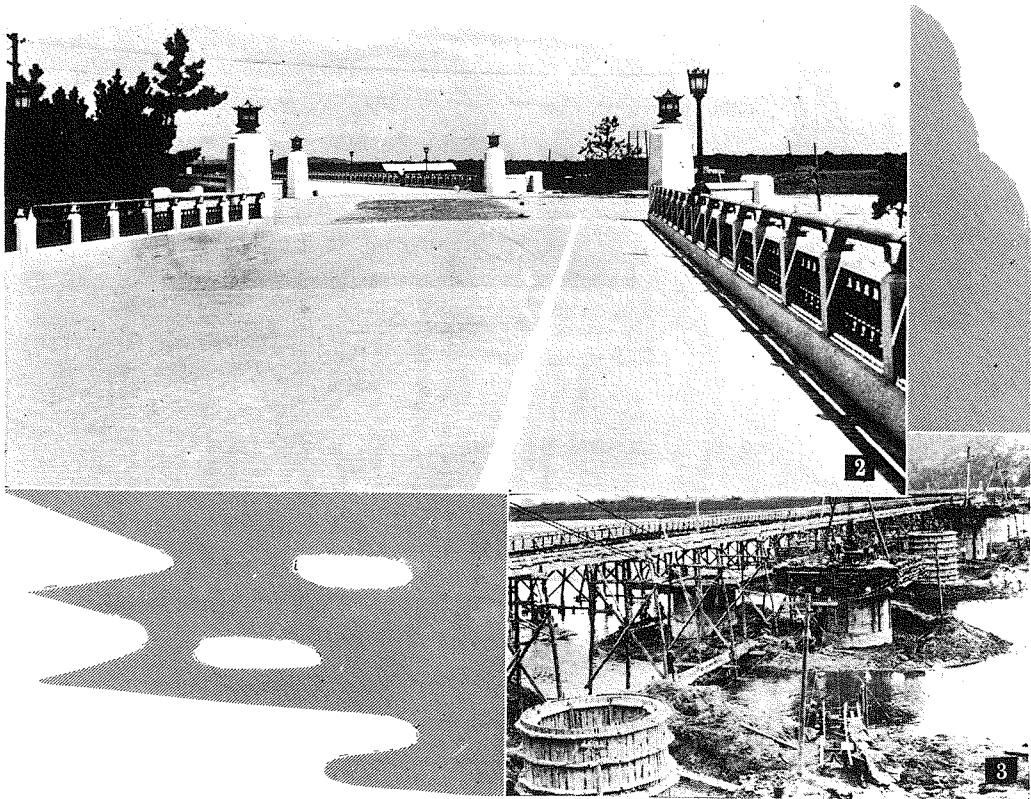
(c) 溝構工

鉄筋コンクリートラーメンの構造とす

(d) 擁壁工

鉄筋コンクリート及石積とす

(e) 並木工



歩道に10米の間隔を以て公孫樹を植付く

(f) 照明工

歩道に燈柱を建設し照明設備をなす

5 工事方法

道路工事

自起點 請負工事
至鴨川

自鴨川 請負工事
至現國道交叉點

(但し土工のみ直營工事)

自現國道交叉點 直營工事
至終點

橋梁工事(但し鋪裝工事一部請負工事)

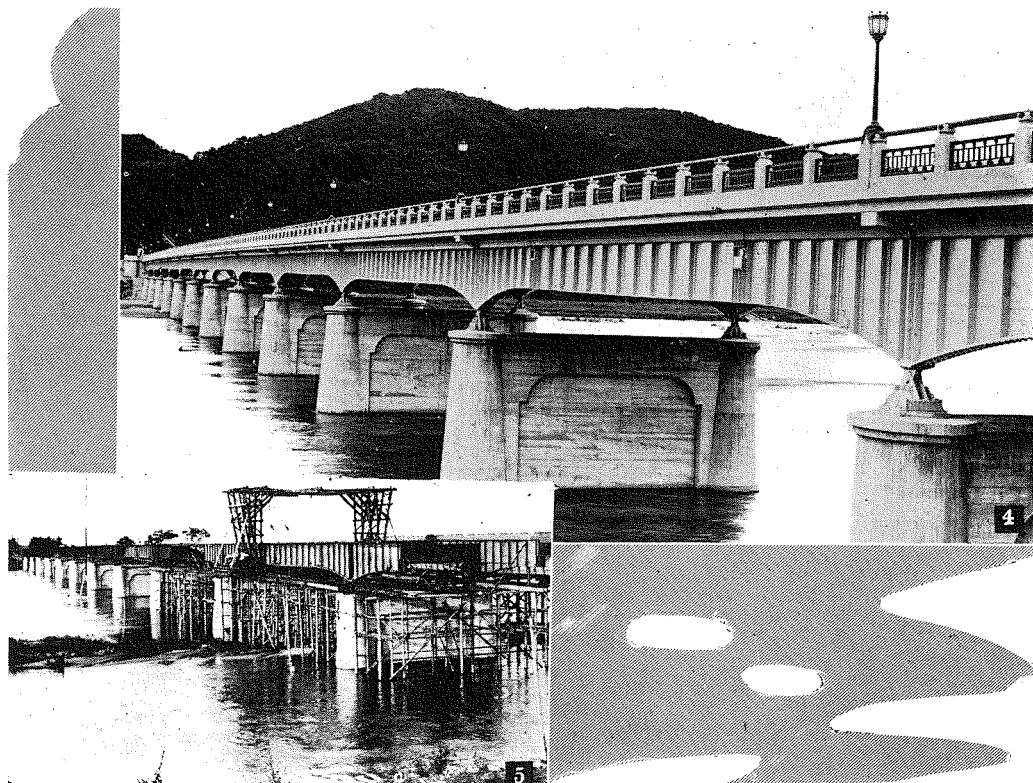
鳥羽大橋 請負工事

御幸橋 請負工事

御 幸 橋

工 事 概 要

位 置	京都府綴喜郡八幡町地内淀川及木津川筋
延 長	613.71m 淀川 261.71m 木津川 352.00m
幅 員	11.0m
構 造	型式 ゲルバー式鋼板橋
徑間	29.0m(但し兩端徑間淀川14.855m 木津川16.5)
連數	23連(淀川10連 木津川 13連)
床版	鐵筋コンクリート(厚0.15m)
鋪裝	アスファルトブロック(厚0.05m)



寫眞說明

- 2 木津川御幸橋々面から見た兩橋取合部分
- 3 御幸橋々脚基礎井筒沈下作業の狀況
- 4 竣功した木津川御幸橋
- 5 鋼鉄桁架設中の狀況

橋臺 鐵筋コンクリート

橋脚 同上

基礎 鐵筋コンクリート井筒

(木津川高16.0m外徑4.1m 淀川高14.5m

外徑4.1m)

但し橋臺は杭地行

橋面勾配 横斷 1/50 縦斷 1/300

強度 耐震 2500m動荷重 8噸トラック

工費 1,117,325圓00 (取合道路工事費を含む)

工期 自昭和三年十一月

至昭和五年七月

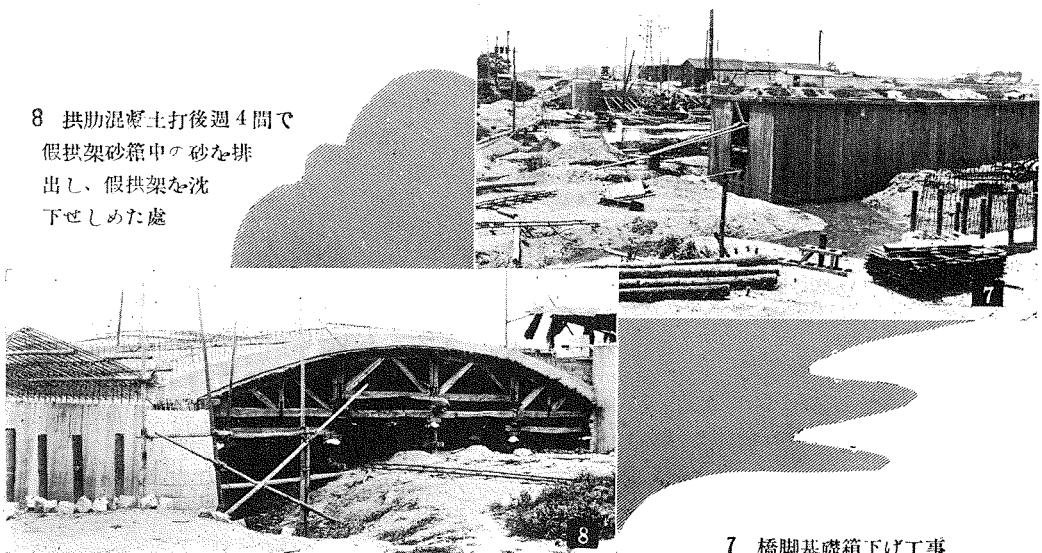
請負 鋼鉄桁製作 横河橋梁製作所

橋面鋪裝 大日本アスファルト工業株式会社

一般工事 矢野組

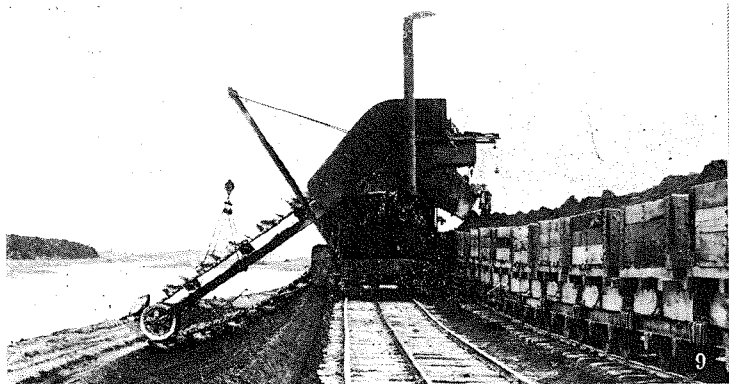


6 工事中の烏羽大橋

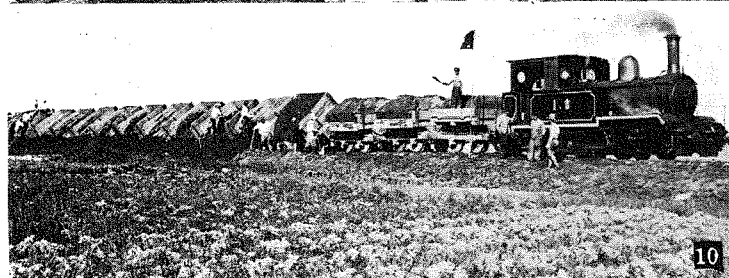


8 拱助沿壁土打後週4間で
假拱架砂箱中の砂を排
出し、假拱架を沈
下せしめた處

7 橋脚基礎箱下げ工事



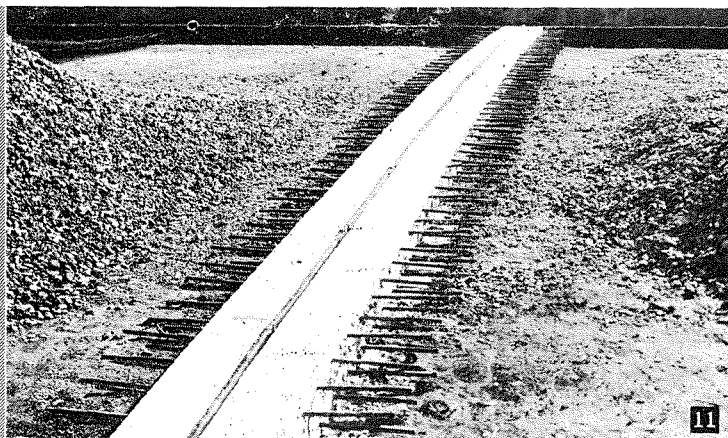
9 桂川高水敷土取場の
掘鑿狀況



10 土運車から砂卸作業
の實況

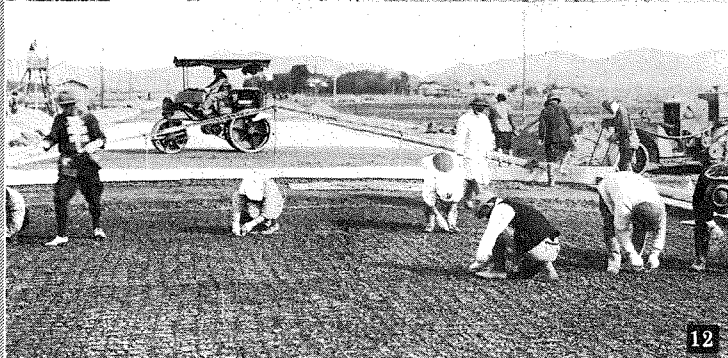
11 伸縮接合個所膠石
ブロックを伏設し、
ブロック間隙2種の
處下部にグロンアス
フアルトを、上部に
エラストイトを填充
して仕上げた狀況。

石

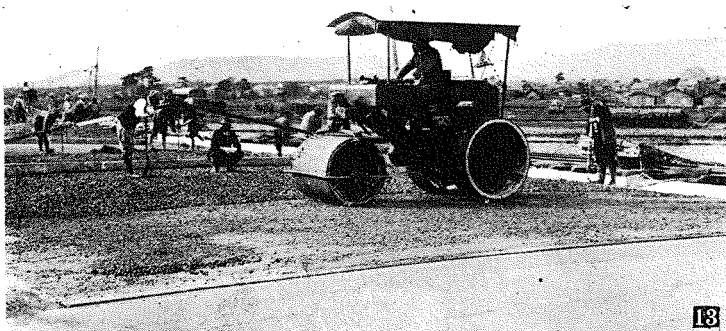


12 下層混凝土を終へ
クリンパーを敷設
して繼手結束中。後
方には上層ローラー
輾壓。

注



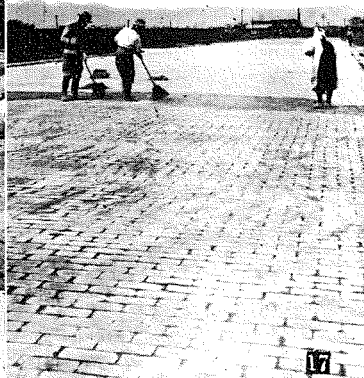
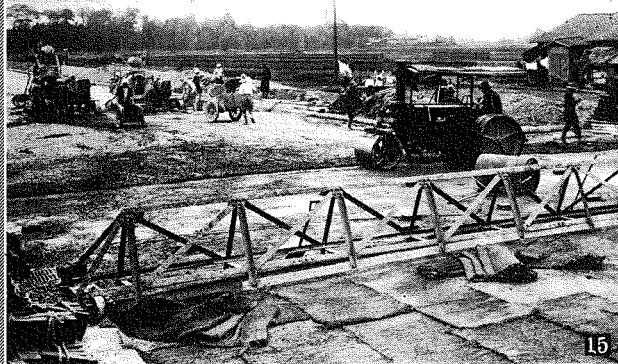
13 上層膠石敷均しな
了へローラー及ラン
マーで搗固め並に輾
壓の狀況



14 上層膠石搗固め輾
壓を終へ三本ローラ
ーで表面仕上げの狀
況



15 アスファルト舗裝
基礎混凝土打及び4
輪ローラーにて輾壓
の實況



ア
ス
フ
ア
ル
ト
ア
ロ
ツ
ク
舗
裝



16 國道本線と幅員21.0
mの支道交叉點附近表
層角網代張り施工實況

17 アスファルトプロツ
ク目地にセメント液填
充の後セメント掃込目
地填充狀況

— 終 —