

編 輯 だ よ り

○いよ々々四月になつた。都の春だ、丸の内のコンクリート・プロツク街も生氣満々たる風情だ。其所や此所の會堂や講堂には種々な會合や催しが次から次へと始まる。中にも工學會大會などは其トップを切るものだ、其盛會が今から思ひやられる。而して我々工事關係記者も益々忙しい時期となる。

○今春からの工事畫報の工事寫眞は、まるで巨彈の連發の様で、編輯部も勇躍して其部署を固めてなる

○本號に於ける水道鐵管の耐震接手の發表などは、全く世界的の記録的な獨創工事で、先年本誌が發表した大河戸博士の井筒注水沈下法や 海軍省の眞島博士の地下重油タンクの工事などに列び稱せらるべき土木技術界の一大傑作である。これこそ最近日本の土木工事の三幅對と目すべきもの。

○臺灣の明治橋の新橋工事も本號の一大異彩である。之は實に新鋭工事の雄なるもので、斯る工事を視に行けないのは編輯者としても残念であるが、池田さんの原稿と寫眞は全く要領を得たもので、編輯部に於て殆んど加筆の必要なくして良い原稿が出来たのでした。

○鑿岩競技など云ふ事は寫眞としては實に興味の少ないもので、打角多數研究の結果を撮影されたスチ

ール・ピットの寫眞も、大半は割愛しました。

○シュート・ア キヤロンの發電工事は寫眞の都合で今月は一回休載しました。實は河を締切るオペリスクの倒設工事など最も興味あり参考となるものですが、米國のR氏に郵送を依頼中の寫眞をなるべく併載し度い爲です。其代りに二百萬馬力の水力發電所の寫眞記事を載せる事が出来ました。

○戀をするのは随分せつないものだが、雑誌をつくるのは、恰度あの氣もちに似てゐる。此方でどんなに思つてゐても、相手がそれ程に思つてくれない場合を思ひ起して見給へ。つまり大戀だ。

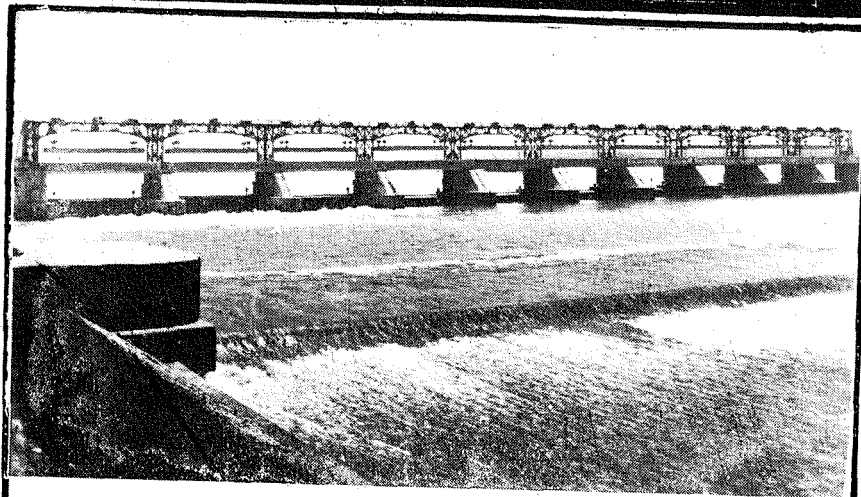
反對に君の 一圓五十錢のコンパクトでも、又はダイヤ入りの指輪でも、その他何でもよろしい、たゞ君が少なからぬ犠牲を拂つて憎つた一贈り物に對して、彼女が、うれしさを包まうともせず、ひたむきに手を延して君に慕ひ寄つて来る。そのぞくぞくとする様なうれしさはどうだ。

○毎月々々如何にしてより充實した、より洗練された雑誌をつくらうかと努める私たちは、即ち戀する男、君は即ち戀される美人だ、と云つて云へないことばあるまい。されば我等の親愛なる讀者諸君よ！君を愛する私どもの眞情を理解して、つれに親切であつてくれ！前號の努力が各方面に非常に好評となつて報ひられたので、そのうれさを以上にしのばせる。

土 木 工 事 畫 報 第 八 卷 第 四 號 建 築		定價七十錢 (稅二錢)	毎月一回一日發行 一ケ年十二冊發行
購 讀 料 壹 部 七十錢 稅二錢 參ヶ月 貳 圓 稅 共 六ヶ月 四 圓 同 一ケ年 八 圓 同 外國一部 共 七十八錢 稅	昭和七年 三月廿六日印刷納本 昭和七年 四月 一 日發 行 編輯兼印 岡 崎 保 吉 刷發行人 印刷所 共同印刷株式會社 東京市小石川區久堅町百八番地	廣 告 料 本誌に廣告掲載御希望の向は御一報次第社員參上御相談に應ず。	
注文は總て前金、送金は必ず振替貯金にて、東京七〇貳六五番宛拂込の事、但し六ヶ月以上の申込は御希望により集金郵便を差出します。	發 行 所 工 事 畫 報 社 東京市麴町區丸ノ内三丁目六 電話丸ノ内二六三三番 振替東京七〇貳六五番	大 賣 捌 所 東京堂・東海堂 大東館・北隆館	

播

鐵



內務省 信濃川可動堰鋼扉並ニ其構脚橋 (弊所製作及架設)

磨

骨

營業種目

- 一、船舶新造修繕
- 一、諸機械汽罐製造販賣
- 一、橋梁、鐵骨建築工事
- 一、油槽水槽瓦斯槽工事
- 一、水壓鐵管送電鐵柱工事
- 一、土木工事

株式會社

 播磨造船所

兵庫縣赤穂郡相生町
 電話相生一四・一五・一六・二二

神戸事務所 神戸市仲町三六 興銀ビルディング
 電話三宮 三四五〇

東京事務所 東京市・麴町區・丸ノ内東京海上
 ビルディング 電話丸ノ内 二二七

COPPER STEEL WITH HIGH TENSILE STRENGTH

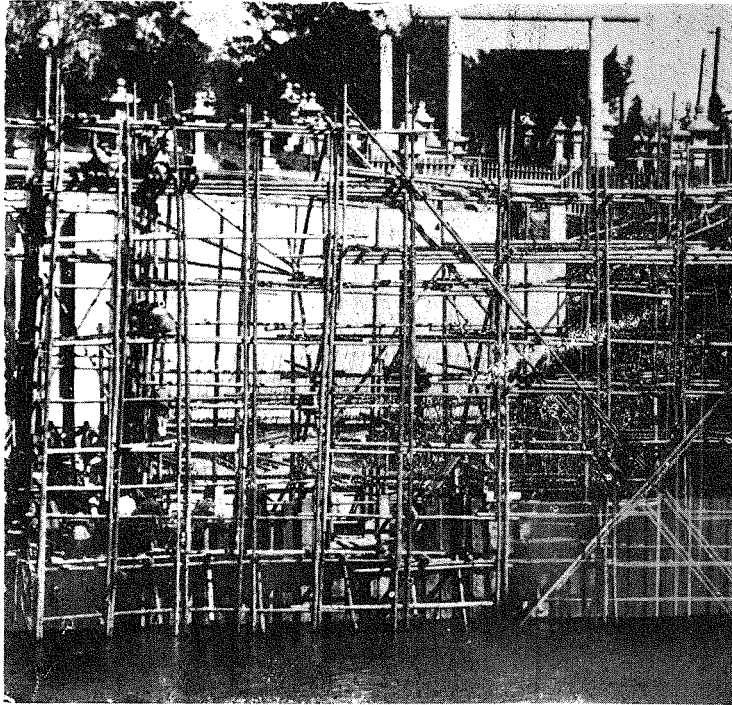
LARSEN

高き抗張力を有する銅鋼質のラルゼン式シート・パイル

SAFETY, EVEN
WHEN OVERLOADED



WATER-
TIGHTNESS



臺北市明治橋基礎工事使用

鐵矢板ラルゼン式第1型及2型長サ9米乃至4米

弊社ハ「ラルゼン」式鐵矢板工法ニ關スル印刷物ヲ贈呈シ且ツ無
料靜力學的計算其他工事設計ニ關スル相談ニ應ズベキニヨリ技
師各位竝打込現場保諸彦ノ御申込ヲ歡迎ス

元シーメンス・シユツケルト電氣株式會社鐵材部

獨逸製鋼株式會社

本社 東京丸ノ内三丁目二番地・支社 大阪市土佐堀大同ビル



System
Larssen



System
Larssen

專賣特許 油 谷 式

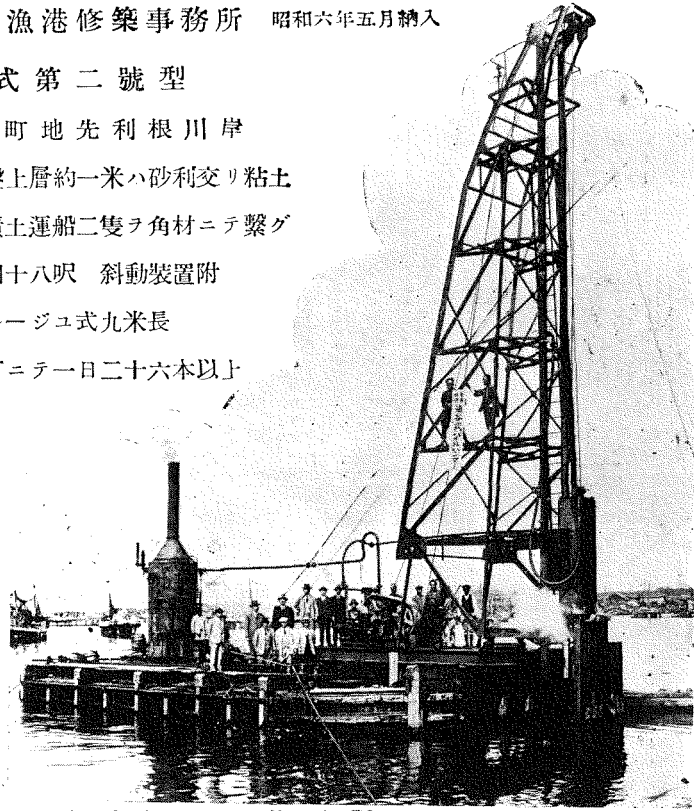
パイルハンマー、ドライバー

最近御採用先 銚子漁港修築事務所 昭和六年五月納入

油谷式第二號型

現 場 銚子町地先利根川岸
地 盤 土丹盤上層約一米ハ砂利交リ粘土
台 船 四坏積土運船二隻ヲ角材ニテ繋グ
櫓 總高四十八呎 斜動裝置附
鋼 矢 板 テルルージュ式九米長
打 込 數 二本打ニテ一日二十六本以上

● ● ●
音 故 打
響 障 擊
僅 絕 強
少 無 大



土木建築用諸機械製作

株式會社 油 谷 工 作 所

總 代 理 店

株式會社 高 田 商 會

本 店 東京市麴町區丸ノ内二丁目六番地

電話 丸ノ内 (23) 1321—1324

大阪支店 大阪市北區中之島二丁目二十番地

電話 本局 480 481

支 店 出 張 所

名古屋、門司、小樽、吳、神戸、横須賀、舞鶴
佐世保、臺北、大連、上海、倫敦、紐育、漢堡



合資社

東京衡機製造所

代表社員 工學博士 伊東久米藏

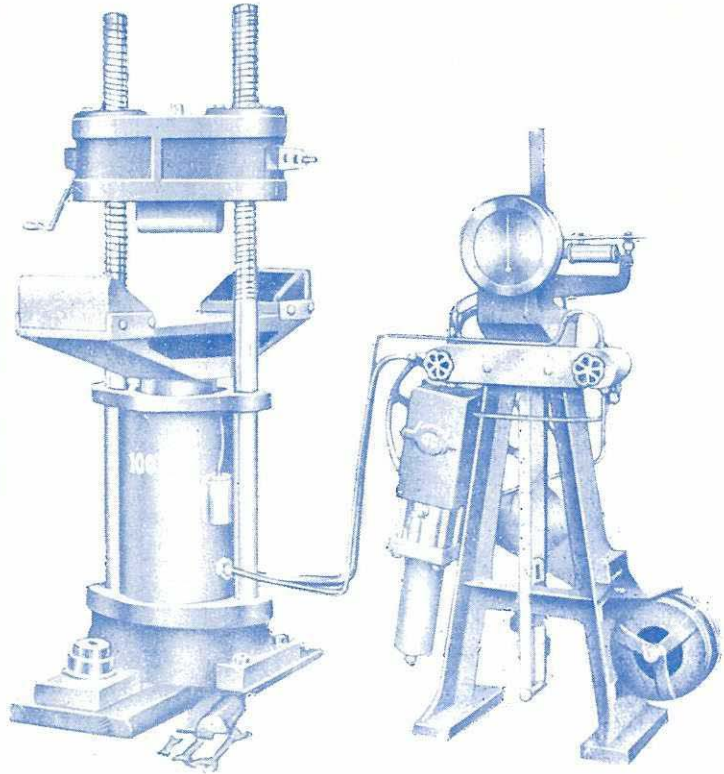
本店 東京市麴町區丸ノ内二丁目六番地
工場 東京府品川町北品川宿小關五一六番地

電話丸ノ内(23)一七八七番 一九二四番
電話高輪(44)一八八五番

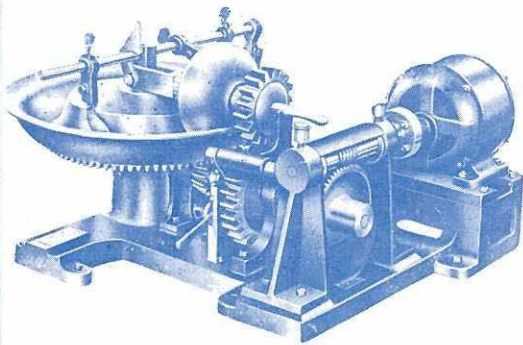
營業科目

各種動力計	各種材料試驗機	道路材料試驗機	セメント及コンクリート試驗機	試驗機
-------	---------	---------	----------------	-----

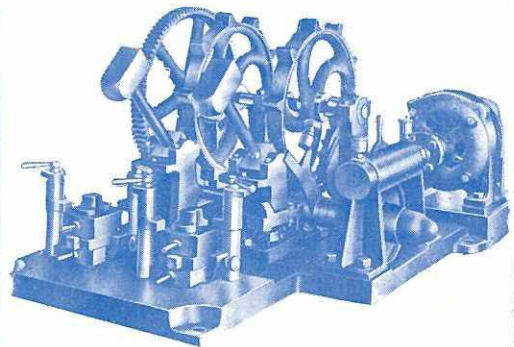
專賣特許東京衡機自働秤	鐵道及鑛山用貨車掛衡橋	衡器及天秤類一般	衡器
-------------	-------------	----------	----



東京衡機アムスラー型壹百越耐壓及彎曲試驗機



商工省標準「セメント混合機」
(スタインブリックシユメルツァー型)



商工省標準鐵鏈機(ベーマルテンス型)

大正十四年三月二十八日 第三種郵便物認可
 昭和七年四月一日發行(毎月一回發行)

土木建築 工事畫報第八卷第四號

特許 イナンドーター

大藏省營繕管財局御指示ニ基キ完成シタル「パイプレーション式イナンドーター促進装置」ヲ附ス。

長 特

- 一、水トセメントノ比ヲ常ニ一定ナラシメ均一且ツ強力ナル混凝土ヲ作ル
- 二、目的ニ應ジ豫定ノ強サノ混凝土ヲ作ル
- 三、混凝土材料ヲ正確ニ測リ構成ノ均一ナル混凝土ヲ作ル
- 四、無益ナルセメントノ浪費ヲ除キ經濟的ニコンクリートヲ作ル
- 五、勞力ヲ節約シ作業ヲ機械的ニ監督シ得

昭和六年一月納入改良型機其他設備一切 内務省横濱港修築工場特許イナンドーターシヨウ装置の全景。



説明書御報次第贈呈

○特許イナンドーター御使用ニ依ル最近著名建築

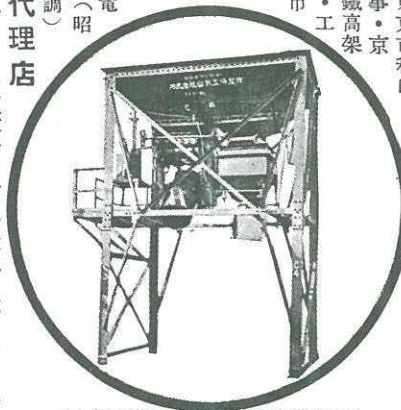
日本銀行増築工事・東京海上ビル新館・第一銀行本社・三井銀行横濱支店・日清製粉會社倉庫・三越新宿分店・同本館増築・住友銀行本社・阪急電鐵梅田驛・三井信託ビル・勸業銀行本社・東京建物會社・警視廳・東京株式取引所・横濱鶴屋吳服店・名古屋會堂病院・神戸中央市場・東京中央郵便局・新築中
 内務省廳舎・日清生命本社・明治生命本社・慶應病院・東京工業大學・日本銀行大阪支店・大阪國際ホテル・名古屋市廳舎・大阪十合ビルディング・其他(昭和六年十月調)

○特許イナンドーター御使用ニ依ル最近ノ著名土木工事

小樽築港・室蘭築港(鐵道省)・横濱築港(内務省)・釜山築港(總督府)・川崎電氣事務所岸壁工事・高雄築港・明治橋架換(總督府)・揖斐川橋梁・東京市愛宕山トンネル・製鐵所築港・東京市和田堀淨水池工事・京濱及湘南電鐵高架線及地下線・工事中
 水道工事・陸軍第四師團射擊場工事・東京市境淨水池工事・臺灣電力日月潭水電工事・其他(昭和六年十月調)

各地方代理店

- 九州地方 三菱商事株式會社門司支店
 朝鮮 三井物産株式會社京城支店
 阪神 株式會社安宅商會
 臺灣 株式會社共益商會
 滿洲 大倉商事株式會社大連支店



セメント衡量機並にパイプレーション式イナンドーターを常備せる改良B型機

株式會社 山越工場 建築土木機械部
 東京市芝區本芝三丁目八番地
 電話 高輪(44) 2960-2961

定價 金七拾錢 送料二錢