

5 新延江橋

工 事 概 要

位 置 : 江原道春川郡、漢江支流
新延江筋

型 式 : シュエドラー型トラス

幅 員 : 有効幅5.0米

徑 間 : 62.05 米4連

橋 長 : 252.374米

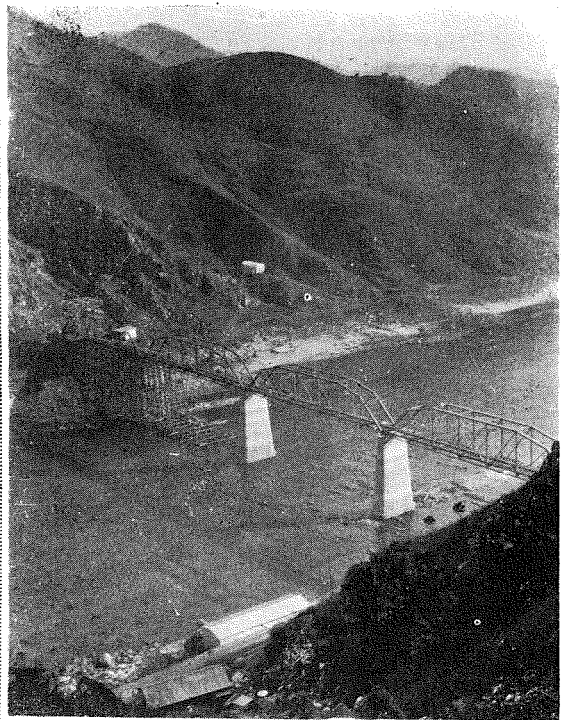
橋 面 : グラノリシツク舗装

橋 脚 : 古軌條入混凝土造、長
楕圓型、高平均 24.75
米

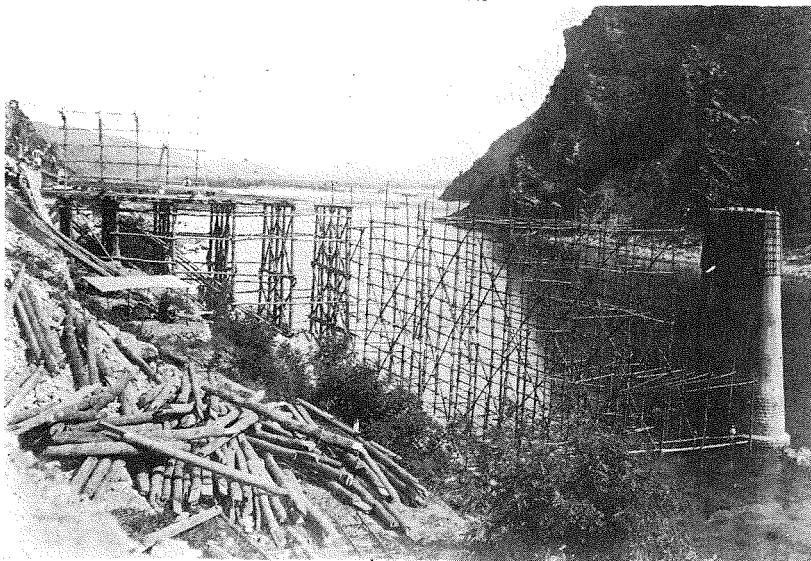
鋼 總 庇 數 : 612庇

混凝土總數量 : 590立米

總 工 費 : 330,000圓



(1) 鋼構桁の架設を終らんとする新延江橋。



(2) 橋脚完成し鋼構桁架設用足場組立中の景

朝鮮總督府京城
土木出張所の事業
終 り