



朝鮮總督府內務局
京城土木出張所の事業
京城土木出張所長 本 間 徳 雄

4 漢 江 橋

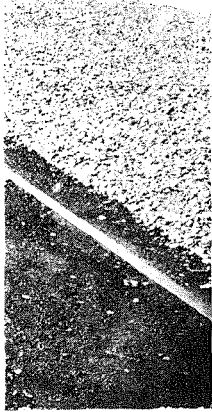
工 事 概 要

位 置 : 京城府新龍山、漢江筋
型 式 : 突桁式鋼鈹橋
幅 員 : 有効幅 18.16 米、内車道 13.64 米、歩道 2.26 米宛兩側
徑 間 : 22.8 米 2 連、20.3 米 9 連、28.8 米 8 連
橋 長 : 460 米
橋 面 : グラノリシック舗装
橋 脚 : 鳥居型鐵筋混凝土造、高 24.3 米 ~ 26.4 米 (内井筒の長さ 17 ~ 19.1 米 地盤上の橋脚の高さ約 8.3 米)
鋼桁總應數 . 2350 應
鐵筋總應數 . 885 應
混凝土總數量 . 12,000 立米

總 工 費 . 1,200,000 圓

(1) 漢江橋正面全景 ↑

(2) 橋脚基礎工事並に混凝土施工中の漢江橋



(3) 完成した橋脚の仰觀



(4) 鐵桁架設中の漢江橋

