

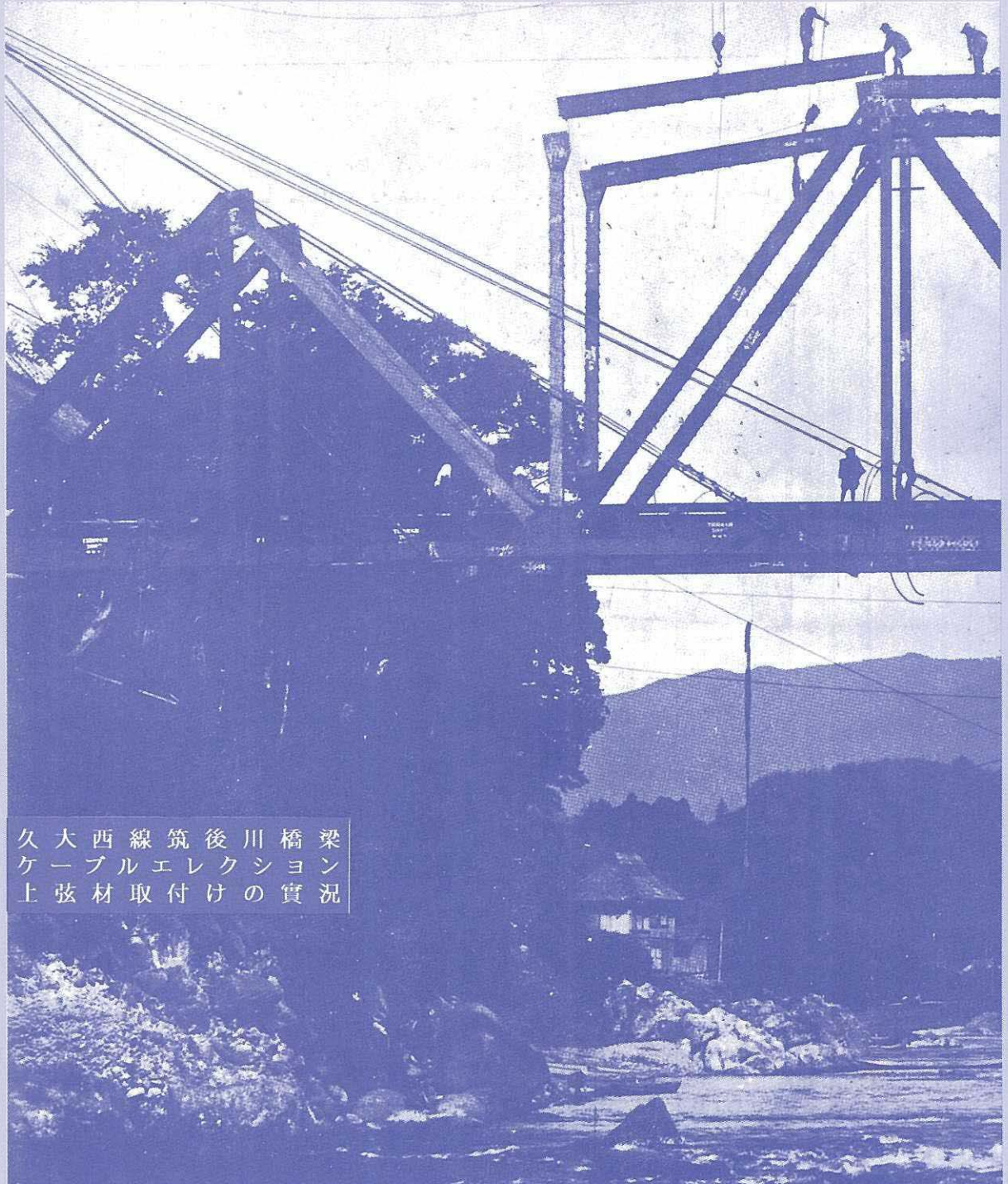
THE KOJIGAHO

AN ILLUSTRATED  
CONSTRUCTION REVIEW

Vol. 8, No. 2,

FEBRUARY, 1932.

# 土木建築 工事畫報



大正十四年七月二十八日第三種郵便物認可。昭和七年二月二十六日印刷。昭和七年二月一日發行。毎月一回發行。第八卷第二號

久大西線筑後川橋梁  
ケーブルエレクション  
上弦材取付けの實況

東京・丸ノ内・三ノ六

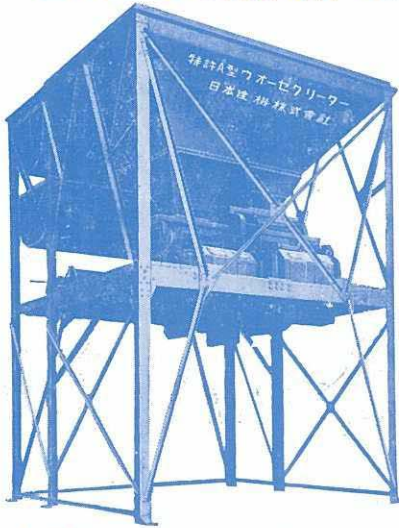
工 事 畫 報 社

特許一登録商標

# ウォーセクリーター

商工省發明獎勵金受領

最近ノ學說ヲ基礎トセル最モ完全ナル  
理想的の混凝土材料配合調整機



A型ウォーセクリーター  
混凝土ノウォーカビリーターハ  
セメントペーストニテ加減スル  
ヲ理想的ナリトス。  
A型ウォーセクリーターハセメ  
ントペースト設備ト骨材ノ重量  
式計量装置トヲ有スル最モ進歩  
セル理想的の混凝土プラントナリ  
(型録御申越次第贈呈)

骨材ノ計量ハ重量ニヨルヲ最モ  
理想的ナリトシ歐米ニテハ既ニ  
重量計量ヲ採用シツ、アリ。  
C型ウォーセクリーターハ骨材  
重量計量式混凝土プラントニシ  
テ計量ノ正確ト能率ノ良好ナル  
ヲ特徴トス。

C型ウォーセクリーター



東京市麩町區丸ノ内二丁目八番地

## 日本建機株式會社

電話丸ノ内(23)2773番