

編 輯 だ よ り

新年號の評判は至る處で素晴しかつた。出來得る限りの努力はしたものと満足出來るまでにはまだまだと思つて、心に不満を感じてゐた編輯者が、思はず顔を赤くした程なのである。しかし、努力が幾分でもかつて貰へたかと思ふとうれしい。益々努めなければならぬと思ふ。

×

二月號と云へば、何處の雑誌でも種集めに苦勞する。重要な記事やとつて置きの特種等凡て新年號に盛りつくして仕舞ふので、自然二月號はだれ氣味になる。そのだれを見せまい爲に苦勞するのだ。しかし我等は此處により充實した内容の二月號を送り出すことの出來たのを悦ぶ。

×

飛鳥組の手で工事中だつた省線上野驛の竣工が近づくこの三月には開業の運びとなる。即ち本號の口繪がそれだ。工事の詳細は次號につくす事とする

×

失業救済のスピード工事として、又大東京の眞中秋葉原の高架線をオヴアーする高々架線の建設工事として、世人の興味を集めてある兩國線の工事状況を掲載するに就ては、同工事第四工區の伊本主任、第五工區の宮入主任にお世話になつた處頗る多い。附記して謝意を表する。

×

久大線筑後川橋梁の記事及寫眞は新年號に間に合

すべく熊本建設の釘宮所長が急送して下さつたものだが、既に締切後で頁の遺りくりがつかなくつ爲本號に延したものの。

×

地下鐵上野ストアは、上野驛に相對して舊冬花々しく開業したデパートだ。規模はともかく世界一の大時計と云ふ宣傳が大いに効果を擧げてゐると云ふ。本文にも記した通り、これは將來各所に建てられる地下鐵の斯種建築のモデルとなるものである。

×

前號からの續きとなつてゐる野方氏の清津港修築工事の記事は本號に入つてその主要部分を詳説することゝなつた。新年號と併せ讀まれたい。

×

清水隧道工事、Construction Costのセメントガン工事は何れも大要をつくしたので本號で一先づ打ち切ることとする。連載中の御愛讀を謝するものである。

×

十和田湖の觀光道路工事は、榊井課長から昨年の十一月に頂いたものだ。記事輻轉して掲載の機を得なかつたことを筆者並に讀者諸君に深く謝したい。

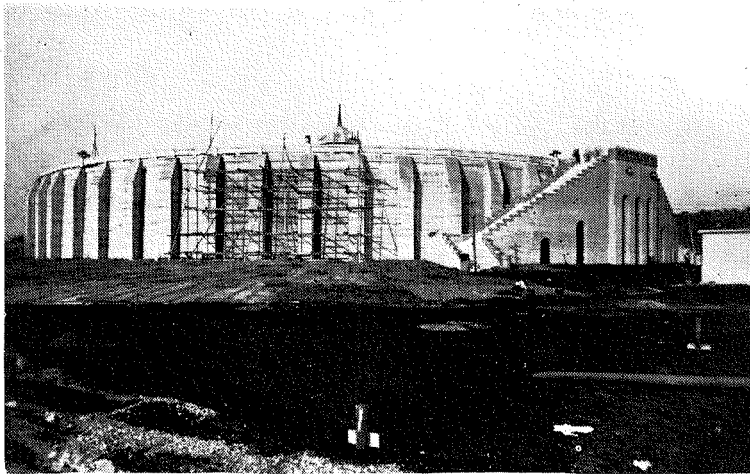
×

1932年に至つて編輯部内愈々緊張を覺ゆる。本年度に於ける活躍を期待されたい。

×

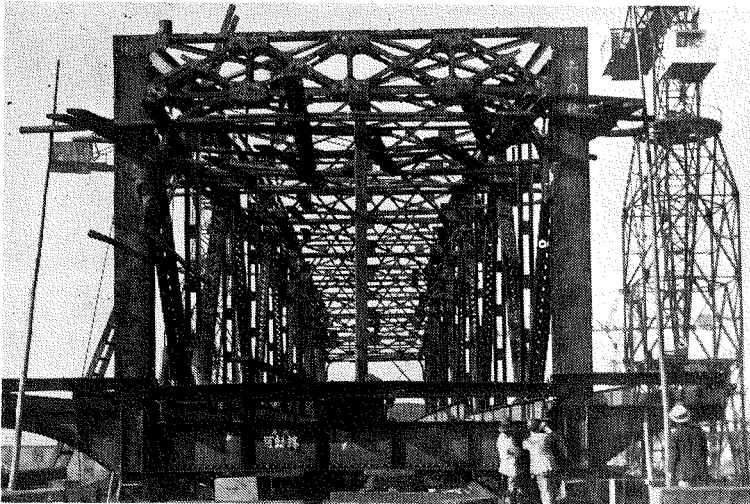
土 木 工 事 畫 報 第 八 卷 第 二 號		定價七十錢 (稅二錢)	毎月一回一日發行 一ヶ年十二冊發行
購 讀 料	昭和七年一月廿六日印刷納本 昭和七年二月一日發行	廣 告 料	
壹 部 七十錢 稅二錢 參ヶ月 貳 圓 稅 共 六ヶ月 四 圓 同 一ヶ年 八 圓 同 外國一部 七十八錢 稅 共	編輯兼印刷發行人 岡 崎 保 吉 東京府北豐島郡長崎町三六二九 印刷所 共同印刷株式會社 東京市小石川區久堅町百八番地	本誌に廣告掲載御希望の向は御一報次第社員參上御相談に應ず。	
注文は總て前金、送金は必ず振替貯金にて、東京七〇貳六五番宛拂込の事、但し六ヶ月以上りの申込は御希望により集金郵便を差出します。	發行所 工事畫報社 東京市麴町區丸ノ内三丁目六 電話丸ノ内二六三三番 振替東京七〇貳六五番	大 賣 捌 所 東京堂・東海堂 大東館・北隆館	

横濱船渠株式会社



鐵骨、鐵構
鐵柱、鐵塔

東京市和田淨水池



橋梁、タンク
類、電氣管接
鐵管（水道用）
（瓦斯用）

京成電車橋梁工事

横濱M. A. N. デーゼル機關
重油噴燃裝置

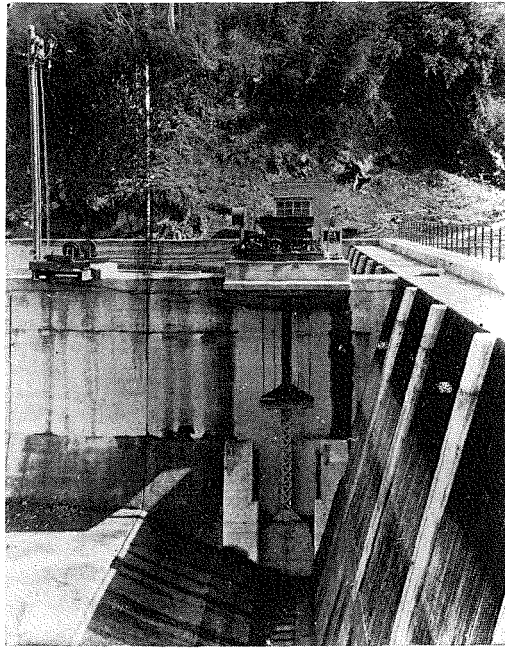


艦船建造修理
諸機械製作修理

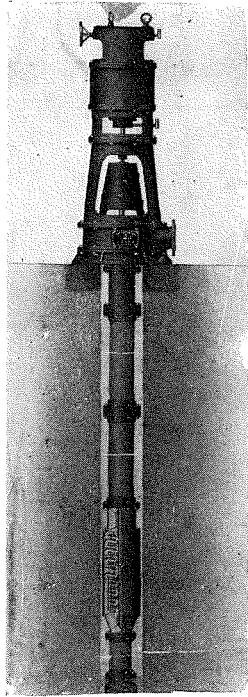
本社	横濱市中區長住町三番地	電話本局1431(代表)
東京出張所	東京市丸ノ内一ノ六・海上ビル新館	電話丸ノ内4672.4625
大阪出張所	大阪市北區宗是町一・大阪ビル	電話土佐堀4393

營業種目

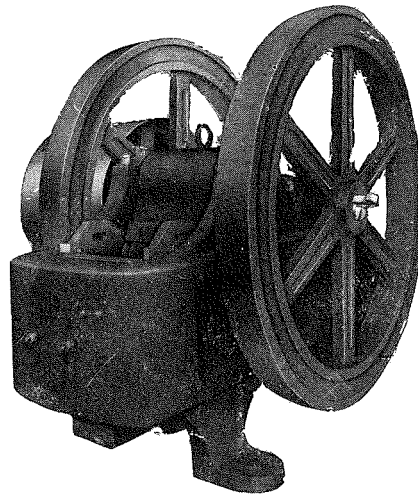
工事用諸機械設計並製作
 鐵製運搬車其他土木及建築
 碎石用各種クラツシャ！類
 エヤーコンプレッサー、排氣扇風機
 電動ウキンチ起重機及唧筒類
 鐵山用諸機械類
 鐵骨建築鐵塔鐵柱類
 鐵管水門扉芥除裝置類
 水力用取入口ローリングダム裝置



關東水力電氣株式會社佐久發電所沈砂池土砂吐門扉用
特許 K・R 型水門扉開閉裝置



特許 S・W 型深井戸タービン唧筒



フレイキクラツシャ

東京府下龜戸町
田原製作所

電話墨田 〇三〇四二六番

電氣自動信號裝置
 聯動裝置踏切警報機
 列車用電氣機械器具
 並ニ附帶設備工事請負

大同信號株式會社

本社 東京府 大森町

電話 高輪 一七二番

大森 六八六番

支社 富山縣 東岩瀨町

電話 岩瀨 一八九番

出張所 大阪市東成區北生野町二ノ五〇

電話 天王寺 二九五番

代理店 大連市若狹町二二九番

三祐商會 電話 八八二〇番

土木建築請負

本店 大阪市東區京橋三丁目七十五番地

東京支店 東京市麴町區丸之内一丁目二番地

株式會社 大林組

支店 橫濱 名古屋 福岡

營業所 京都 神戶 金澤 大靜

工作所 大阪 台北 東京

SLUMP TEST

混凝土試験の
最も簡便なる方法

貴下の現場では混凝土にどんな試験を施して居りますか？

混凝土の稠度(Consistency)を試験して建造物に一定の強度を與へる爲のスラムテストこそ、凡ての混凝土工事を合理的ならしめ、その精密と安全を保證する唯一の最も簡便な試験です。用具は……

- | | | | |
|------------|-----|-----------------------|-----|
| 1. スランプコーン | 壹 個 | 4. スコープ | 壹 個 |
| 2. 搗 棒 | 壹 本 | 5. 檢寸定規 | 壹 本 |
| 3. コ テ | 壹 個 | 6. スランプ
テ ス ト 記入用紙 | 百 枚 |

以上一組を箱入として、工事畫報社の工事研究會で製作分讓して居ります。用法とテストの記入法などカードに印刷して箱蓋に貼付してありますから、工事監督の工夫君にても助手君にても簡単に使用出来ます。

一組の代價は 金 拾 五 圓 荷造料運賃内地壹圓五拾錢
同 上 海 外 參 圓

東京丸ノ内三丁目六番地 (電話丸ノ内(23) 2633. 振替東京 70265.)

工事畫報社内 工事研究會

特許 イナnderター

大藏省營繕管財局御指示ニ基キ完成シタル「パイプレーション式イナnderター促進装置」ヲ附ス。

長特

昭和六年一月購入 改良C型機其他設備一切 内務省横濱港修築工場特許イナnderター装置の全景。

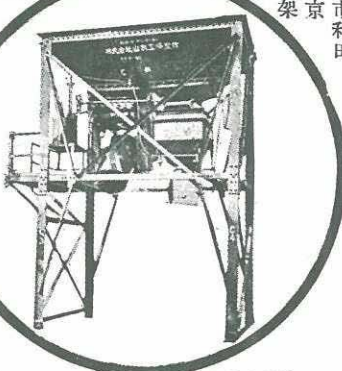
説明書御報次第贈呈

- 一、水トセメントノ比ヲ常ニ一定ナラシメ均一且ツ強力ナル混凝土ヲ作ル
- 二、目的ニ應ジ豫定ノ強サノ混凝土ヲ作ル
- 三、混凝土材料ヲ正確ニ測リ構成ノ均一ナル混凝土ヲ作ル
- 四、無益ナルセメントノ浪費ヲ除キ經濟的ニコンクリートヲ作ル
- 五、勞力ヲ節約シ作業ヲ機械的ニ監督シ得



九州地方代理店
各地方代理店
和六年十月調

日本銀行増築工事・東京海上ビル新館・第一銀行本社・三井銀行横濱支店・日清製粉會社倉庫・三越新宿分店・同本館増築・住友銀行本社・阪急電鐵梅田驛・三井信託ビル・勸業銀行本社・東京建物會社・警視廳・東京株式取引所・横濱鶴屋吳服店・名倉堂病院・神戸中央市場・東京中央郵便局・新築中
 〇特許イナnderター御使用ニ依ル最近ノ著名土木工事
 小樽築港・室蘭築港(鐵道省)・横濱築港(内務省)・釜山築港(總督府)・川崎電氣事務所岸壁工事・高雄築港・明治橋架換(總督府)・揖斐川橋梁・東京市愛宕山トンネル・製鐵所築港・東京市和田堀淨水池工事・京濱及湘南電鐵高架線及地下線・工事中
 清水市水道工事
 陸軍第四師團射擊場工事・東京市境淨水池工事・臺灣電力日月潭水電工事・其他(昭和六年十月調)



セメント衡量機並にパイプレーションターを常備せる改良E型機

- 三菱商事株式會社門司支店
- 三井物産株式會社京城支店
- 株式會社安宅商會
- 株式會社共益社
- 大倉商事株式會社大連支店

株式會社 山越工場 建築土木機械部

東京市芝區本芝三丁目八番地
電話高輪(44) 2960-2961

定價 金七拾錢 送料二錢