

1 セメントモルタル吹付足場

CONSTRUCTION COSTS
1932

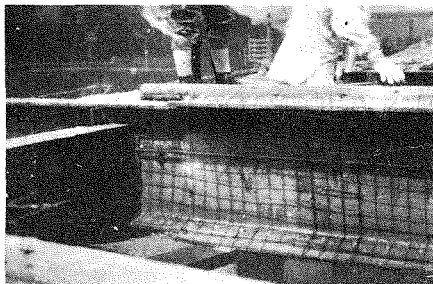
モルタル吹付工 工費人員 (吹付面積270平米)

工 事 種 類	職 務	職 工 人 夫 人 員 (單位人)								
		世 話 役	並 夫 夫	女 夫 夫	大 工	大 工	左 官	熔 接 工	網 工	運 轉 手
足 場		13.7			2.0					
支 持 金 具	熔 接	7.0					7.5			
金 網	張	8.0						32.0		
型 桁	洗 滌			0.9						
モ ル タ ル	空 練	38.0								
空 練	モ ル タ ル 投 入	19.0								
ガ ン	縦 操	19.0								
ノ ヅ ル	縦 操	31.0								
仕 上	ゲ						23.5			
砂 篩	ヒ		35.5							
コ ン プ レ ッ サ ー	運 轉								19.0	
セ メ ン ト 砂	運 搬 其 他	19.0	62.0							
合 計		19.0	226.5	35.5	20.9	2.0	23.5	7.5	32.0	19.0

Costの觀念を現場工事に強調する事は最も大切な事である、前號まで四回に渉り、岡山建設事務所の實例で、同所坪井基氏の擔當調査せられたものを詳報した。誌面の都合で本稿は五回を以て一先づ打切り次號より他の Cost に移り度いと思ふ。

坪井氏の調査は尙ほ桁架設其他の詳細に及んでゐるが、其等は省略して、最後に施工状況の寫眞とモルタル吹付工、人員表を参考として掲載する事とした。(編者)

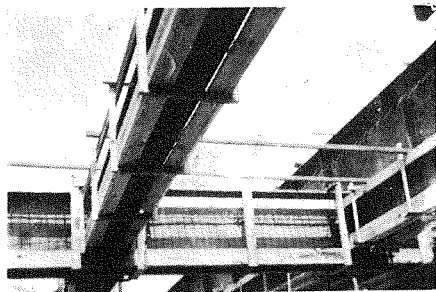
2 クロスビームに鐵網張せしもの、鐵網は川崎式クリップ形金網10番線50耗目、鐵網と桁との間隔10耗、施行には此間隔に注意を要す





3 主桁にセメントモルタル吹付作業中

4 桁下部の型枠取付状態



5 ストリンガー型枠取付状態

