

## 十和田湖觀光道路概要

青森縣土木課長 梶 井 照 藏

國立公園候補地十和田！それは千古斧鉞を入れざる原始林を以て蔽はれたる廣袤五萬町歩の地域で至る所自然の公園なる神秘境で、此區域の内外に亘りては、國立公園としての幾多の要素を含んで居る。

即ち先づ其名の由つて起る十和田湖は、湖沼の代表的のもので、世界に稀なる、二重噴火口に依り形成せられ、其内輪山の一部が缺けて、御倉中山兩半嶋となつたのである。

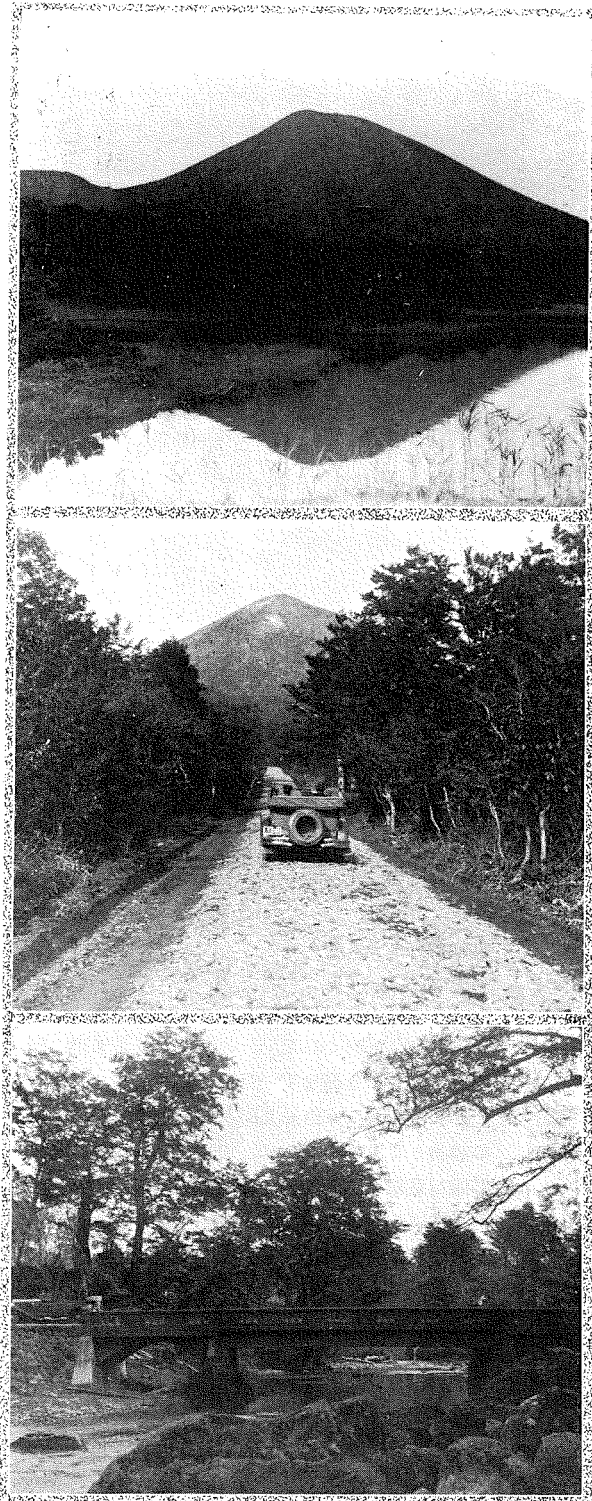
十和田湖中、最も景色の良いのは、此兩半嶋及び之に擁せらるゝ中湖であつて、遠望すれば雄大、接近すれば優雅で、湖縁の奇岩、怪石は、十和田湖獨特の黄金色の苔にて蔽はれ、其上には松、楓、櫻等の大木繁茂し、春の嫩葉、夏の深緑共に良きも、こと更美事なるは秋の紅葉で、五彩の物凄き迄に澄める紺碧の水と相映する様は、正に造化の妙技の極致である。沼には葦沼、睡蓮沼等數多あり、或は深林或は山の影を宿し、幽邃、靜寂、大自然に抱かるゝ

感を與ふるのである。

溪流には、有名なる奥入瀬(オイラセ)を其優なるものとす。十和田湖より出で、大平洋に流入する、奥入瀬川(下流は相坂川)の湖口より三里半の間、縣道に沿ひたる部分で、奔流、緩流、相交錯して、深林の中を流れ、然も其間及び兩岸の支流は、無数の瀑布となりて相懸かり、河中の岩石は苔むして、其間を翡翠の飛交ふ様は、英國式と純日本式庭園を、自ら表はして居る。

山岳には、雪中行軍を以て有名なる、八甲田連山あり、其最高峯大岳は、海拔千五百八十五米なるも其中腹千米の酸湯(スカユ)温泉迄は、今回の改修道路により、自動車にて達する事が出来るから、婦女子にも容易な登山である。

頂上よりは、本洲の北端を一望に集め、右には大平洋、前には脚下に青森市、津輕灣を隔てゝ北海道を、左には津輕平野及び富士山其儘なる岩木山を越



へて、日本海を眺め壯觀此上無い。

又八甲田山は、高山植物に富み、既に東北帝國大學の高山植物研究所がある。改修道路は此裾の大陸的高原を越すが、附近一帯には此所獨特の青森トド松あり、數百年を経て漸く數尺の高さに過ぎず、恰かも盆栽の如く、雅致に富む。

温泉には特に療病により有名なる酸湯温泉、文豪大町桂月により有名なる蕨温泉の外、猿倉、谷地(ヤチ)の兩温泉あり、何れも改修道路の經過地である。

十和田國立公園區域内には、以上の外數ふれば限りなき要素を含むけれども、遺憾乍ら東北にあると交通不便なりし爲め、廣く知られざりしが、近來國立公園問題起ると共に其眞價次第に認められ、遊覽客は年と共に増加するので、本縣に於ては、兼て之に達する道路を改修せんと計畫中の處、偶々内務省に於て昭和六年失業救済事業として國府縣道の改修を行ふ事となつたので本道路亦之に依り施行する事となつた。

十和田道路としては、他にも未だ未だあるけれ共、先づ第一着手として青森より八甲田を越して、十和田湖に達する青森休屋線と津輕方面よりの黒石三本木線及び南部方面よりの三本木休屋線中、未だ自動車を通ぜざる湖畔宇樽部、休屋間の三線を總工事費三十三萬圓を以て改修する事とした。其延長及工事費は左の通りである。

青森休屋線	12里20町	172,800圓
三本木休屋線	1里32町	42,000圓

上から(1)青森休屋線の沿道にある睡蓮沼。靜かに影を宿せるは八甲田連峯の一なる高田大岳。(2)青森休屋線改修道路の一部。(3)青森休屋線中、蕨川に架せる仙人橋。

黒石三本木線 5里11町 115,200圓  
計 330,000圓

之等道路の構造は幅員を三間とし、屈曲並に勾配等は、道路構造令に準據し、路面は砂利道とし、地盤軟弱なる箇所には、基礎に經三、四寸の割栗を入れ、五噸ローラーを以て輾壓せる水縮マカダム道とした。工事としては、此他二 三の鐵筋混凝土橋が有る位で特に報告する程のものはない。

一體國立公園道路とすれば、少なくとも簡易舗装位は施し度いのであるけれ共、一氣に行ふ事は、到底縣の經濟が許さぬので不満足乍ら、取敢へず自動車の交通に支障無からしむる事とし、追て完全ならしむる豫定である。

併し乍ら、路線の撰定に當りては、萬全な期し風致を損せざる様にしたので、道路の觀光價値に到りては正に百パーセントで殊に黒石三本木線の如き湖の北岸に聳ゆる比較的勾配緩なる分水嶺を峰傳ひに走り、一方には數十萬町歩の原始林の大樹海を超へて、八甲田連峰を望み、片方には十和田湖全體を、恰かも盆景の如く、俯瞰しつゝ下る道路は 他の何處にも見る能はざるもので、敢てヤンキーを眞似る譯ではなく、確かに世界一である。

以上は主として觀光的價値に就き説明したのであるけれ共、本道路は又産業上より見るも、從來遙かに迂迴して漸く達し得た大平洋側の南部方面と、日本海側の津輕、秋田方面とを直接に連絡する事になるから如何に其價値大なるか々分るのである。

上から (1)青森休屋線中蔦温泉附近の最急勾配箇所。(2)三本木休屋線宇樽部休屋間の頂上より見たる十和田湖の一部。(3)黒石三本木線湖畔道路の一角。

