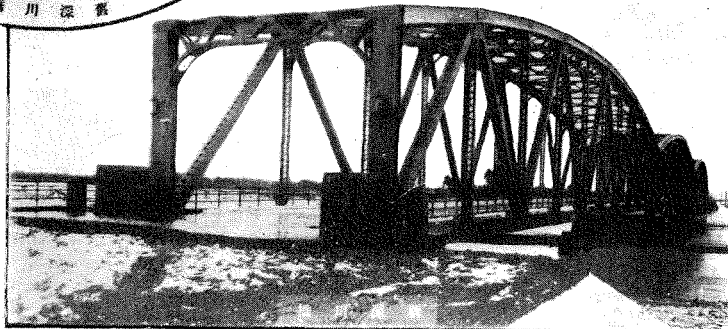
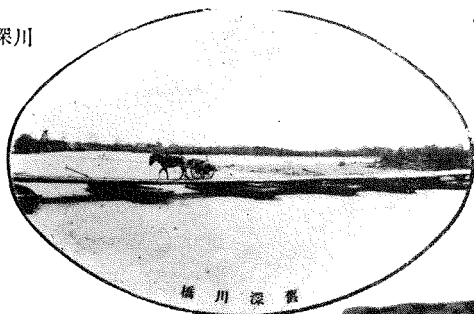


深川橋架換工事概要

北海道廳札幌土木事務所長
杉 森 文 彦

(上) 舊深川
貸取船橋。
(下) 新
深川橋
全景。



位置 準地方費道岩見深
秩父別線深川町音江村界、
石狩川舊渡船場。

橋體 型式サブバーチカ
ルを有するワーレン型下路
式鋼鐵橋、總噸數456噸(6
(高欄材共 全徑間196米60
65米三連)有効幅員5米50
(構中心距離6米50)

橋床 鐵筋混凝土床版、平均厚0米145、橋面アス
フアルトブロック鋪裝。

橋臺 2基U型混凝土及鐵筋混凝土造、基礎杭打
高7米36、正面幅10米底部厚3米6)

橋脚 2基重力式鐵筋混凝土造、基礎部長13米、
幅4米、高10米50、基礎根入河底下平均9米80。上
體長平均8米85、幅平均2米20、高4米60、總高15米
10。

取付道路 右岸(深川町寄)延長109米、造成幅員8
米、左岸(音江村寄)延長846米、造成幅員6米。

總工費 178,850圓

内 30,000圓(深川町、音江村寄附金。

内 譯

97,950圓 上部橋體材料組立塗材費

11,520圓 上部橋面費。

62,950圓 下部基礎費。

6,430圓 取付道路費。

工事着手 昭和5年10月16日

工事竣功 昭和6年10月31日

工事關係者 札幌土木事務所

設計者 北海道廳技師 寺師虎之助

施工員

北海道廳技手

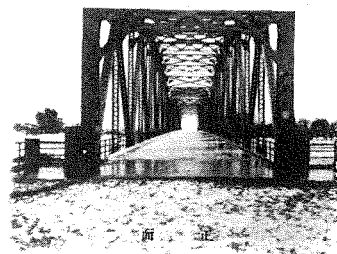
中野幸太郎

鐵橋製作並

に架設

大阪鐵工所

★



(上) 深川橋正面。

(下) 深川橋側面。

