

編輯だより

○秋もようやく深くつて、好い時節になりました。編輯室の窓を包んでる蕨の葉が色づいて、歩道のプラタナスが一葉二葉、朝出社の道すがら見る小さな草々の葉末にも秋の寂びはゆくりなく味はれて。

○今月は約束通り大阪の坂本博士から頂いた淀川の洪水豫報に関する論文を載せました。就て大いに研究されん事を望みます。

○また本號には、去九月二十一日の北關東大地震に就ての特輯頁を設けました。地震は埼玉縣深谷町邊では、大正十二年の大震災のときの洲崎埋立地邊よりひどかつたと云ふことです。それだけの激震にも拘らず、それが地方的な出来事だと云ふそれだけの理由ではやく忘れ去られることは嘆かほしき限りです。本號の寫眞や記事はそれを永遠に傳へてくれるでせう。

○我國最初の屋外自動電所としての嚴木川發電所工事、現在内地に於て運轉せられてゐる水力發電所として最大の規模を有する庄川の小牧發電所工事。東洋最大の大利水工事たる嘉南の灌溉事業等々、これ等は何れも研究價値に富める工事ですが本號には寫眞を主とし、その概要を傳へるにとどめました。

○次號には現在我國に於て施工されてゐる工事のうち、おそらく最も嚴密な注意が拂はれてゐる日本銀行増築工事を紹介したいと思ひます。たゞ建物が新聞紙に傳はられてゐるやうに、複雑な機構を持つてゐるので、或部分の發表は出来なかも知れませんが、○氣候がよくなつたから、うんと活動します。その結果は號を逐ふて誌面に現はれるでせう。

新刊紹介

電弧銲接鋼構造物

工學士 黒田 武次編著

著者は鐵道省官房研究所の新進技術家にして、本著は田中豊博士より、内容充實、行文平易にして一讀電弧銲接の大要を修得するを得べしと折紙がつけられた。鐵材構築上電弧銲接時代が出現されんとする今、まことに機を得たる好著である。内容は、第一章より十一章に分けて、銲接材料、銲接結果、銲接接手の設計計算に於ける基礎並に一般規則、銲接構造物の設計、小屋組の設計計算、銲接工費、組立並架設、特殊の場合と困難な場合、示方書、銲接構造物の直接検査、作業上の注意を掲げて詳説し、附録として銲接試験成績銲接の原理、銲接橋梁、獨逸に於ける銲接の示方書等が擧げてある。菊判2.4頁、圖表約200個。全部光澤紙刷。定價1圓80錢、日本橋、鐵道保線研究會發行)

世界最新建築圖集 一冊

日本建築協會版

曾て「建築と社會」誌上に掲載されたる歐米諸國に於ける最近の各種建築物の寫眞寫を手際よく配列されたもので、横トサイズの四六判全アートの紙刷、氣の利いた出版である、定價一冊50錢（大阪西區土佐堀岡協會發行）

日本趣味を基調とせる

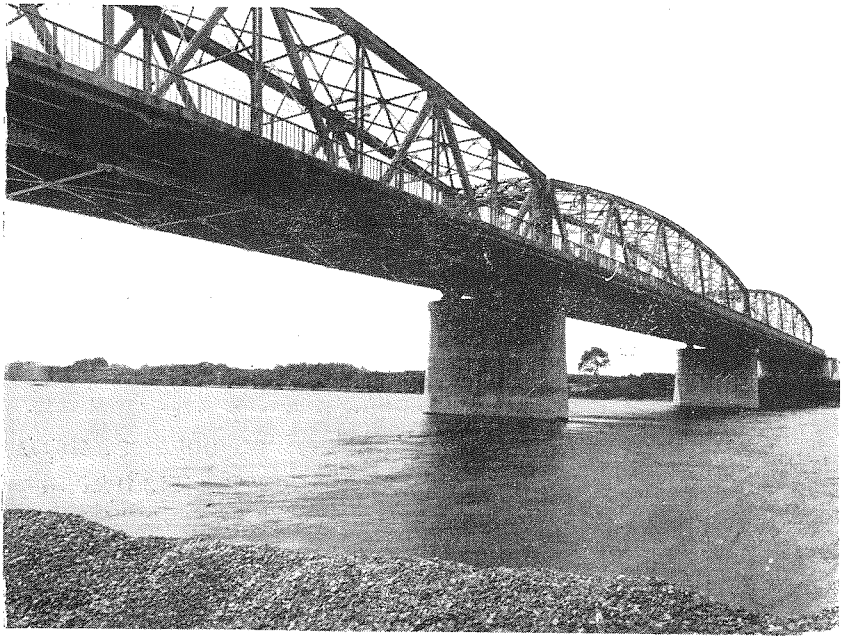
最近建築懸賞圖集

日本建築協會版

最近懸賞募集により設計圖案を求めたる東京帝室博物館、軍人會館、京都美術館、日本生命館の各入選中より約十種位宛を掲載したもので、全部アートの紙刷、四六倍判48頁、表紙は銀紙裝幀で印刷も良く出来てゐる。特に日本建築協會版と銘打つた價値がある。定價一冊70錢（大阪岡協會發行）

土木建築 工事畫報 第七卷 第十一號		定價七十錢（稅二錢）	每月一回一日發行 一ヶ年十二冊發行
購 讀 料	昭和六年十月廿六日印刷納本 昭和六年十一月一日發行		廣 告 料
壹部七十錢 稅二錢 參ヶ月貳圓 稅共 六ヶ月四圓 同 一ヶ年八圓 同 外國一部 共 七十八錢 稅	編輯兼印刷發行人 岡崎保吉	本誌に廣告掲載御希望の向は御一報次第社員參上御相談に應ず。	
注文は總て前金、送金は必ず振替貯金にて、東京七〇貳六五番宛拂込の事、但し六ヶ月以上の申込は御希望により集金郵便を差出します。	印刷所 共同印刷株式會社 東京市小石川區久堅町百八番地	大 賣 捌 所	
	發行所 工事畫報社 東京市麴町區丸ノ内三丁目六 電話丸ノ内二六三三番 振替東京七〇貳六五番	東京堂・東海堂 大東館・北隆館	

# 横濱船渠の橋梁



内務省東京土木出張所御注文

水 府 橋 水戸市大字上市 那珂河  
橋長 171米 幅員 11.02米

營業科目

鋼橋梁、鐵塔、鐵柱、鐵骨、鐵構、タンク類、電  
氣銲接水道用瓦斯用鋼管、横濱 M, A, N デイゼ  
ル機關、汽罐、汽機、ポンプ其他諸機械類其他

## 横濱船渠株式會社

本 社 横濱市中區長住町三番地  
電話本局 1431(代表)  
東京出張所 東京市丸ノ内一ノ六、海上ビル新館  
電話丸ノ内 4672 4625  
大阪出張所 大阪市北區宗是町一、大阪ビル  
電話土佐堀 4393

# 鐵の防鏽・混凝土の防水

■特性

乾燥 迅速 皮膜 強靱  
 強靱弾力に富む  
 附着力 強大 耐久  
 力 永続的 防水力 絶對的  
 簡易 使用法

■抵抗力

酸 アルカリ 鹽 水 沼氣 アムモニア等に對し強大なる抵抗力を有す  
 價格低廉 品質外來品を凌駕す

■應用範圍

(土木工事)  
 水力發電 護岸改修 堰堤 貯水池 橋梁 高架鐵道 地下鐵道 上下水道

(建築工事)

鐵骨の防鏽 基礎 地下室 陸屋根 水槽 淨化槽等の防水  
 多年諸官廳 各都市 全國諸工場へ納入し 頗る好評を博せり  
 御要求次第説明書御送付す。

保塗  
 護料

イナク  
 トン

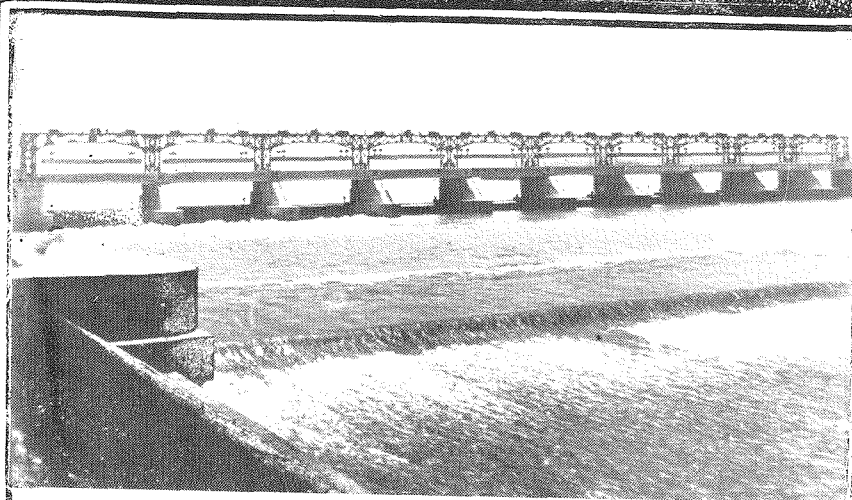
耐酸  
 耐鹽  
 耐アルカリ

東京市芝區高輪南町五十三番地  
 (電話高輪三七七番)

吉田組

播

鐵



内務省 信濃川可動堰鋼扉並ニ其構脚橋 (弊所製作及架設)

磨

骨

### 營業種目

- 一、船舶新造修繕
- 一、諸機械汽罐製造販賣
- 一、橋梁、鐵骨建築工事
- 一、油槽水槽瓦斯槽工事
- 一、水壓鐵管送電鐵柱工事
- 一、土木工事

株式會社

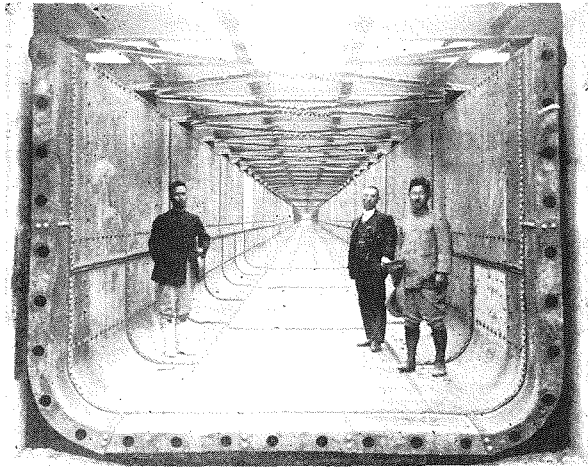
# 播磨造船所

兵庫縣赤穂郡相生町  
電話相生一四・一五・一六・二二

神戸事務所 神戸市仲町三六 興銀ビルディング  
電話三宮 三四五〇

東京事務所 東京市・麴町區・丸ノ内東京海上  
ビルディング 電話丸ノ内 二二七

# 月島機械株式會社



臺灣嘉南大圳組合曾文溪水路橋斷面  
水路通高8尺、幅10尺

東京市京橋區新島西町一丁目

電話 京橋 三三三九番

常務取締役 宮崎好文

本社

東京市京橋區月島五丁目

電話 京橋

二〇三〇番  
二〇二五番  
四〇四二番  
四四二番

社長 黑板傳作

分工場

製作品目

汽機、汽罐、

渦卷唧筒

甘蔗壓搾機、

真空蒸發罐、

濾過器遠心分離機

真空唧筒、其他

製糖用並化學工業

用諸機械一式

起重機、昇降機、

輸送機勞力節減

裝置各種

砂利採收機、各種

クラツシヤ、其

他土木用機械、發

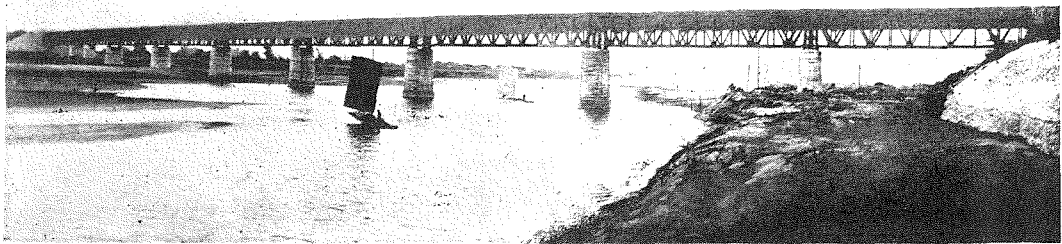
電所用壓力鐵管、

水門扉、鐵塔、

鐵橋、鐵骨建築一

切

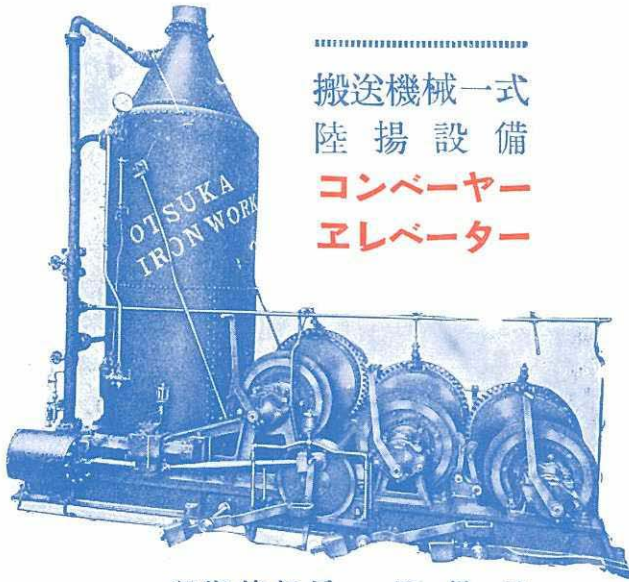
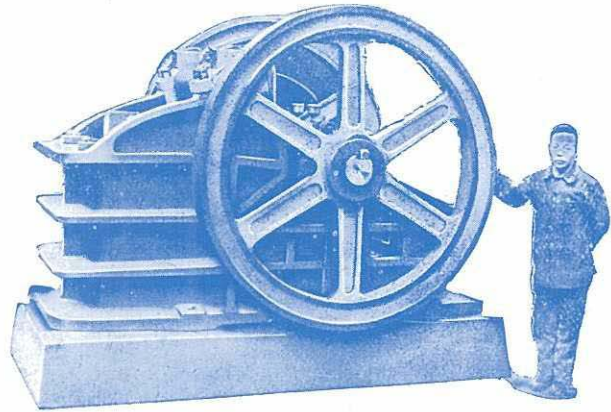
曾文溪橋全景。橋長 1,119 尺、徑間長 120 呎九連。



# 土木建築用 機械一式

特許 **チルド**車輪各種

**土木用運搬車各種**



運搬杭打用 捲揚機

搬送機械一式  
陸揚設備  
**コンベヤー**  
**エレベーター**

ブレーキクラツシャー  
碎石用トシテ最モ適ス

碎石機械各種  
砂製造機械  
混凝土 **ミクサー**  
排水 **ポンプ**各種  
**コンプレッサー**  
起重機捲揚機  
鐵桁、鐵柱類

株式會社

## 大塚工場

東京市芝區三田豐岡町六六

電話三田一一六二・一一六三



# 日立製作所

## 日立電動浚渫用ジブクレーン



(茨城県三村耕地整理組合納)

容量	2噸	捲揚用電動機	40馬力
揚程 々 基面上	9呎	旋回用電動機	5馬力
々 基面下	12呎	臺船ノ大サ	全長 45尺
半徑	18呎		全巾 19尺
作業回数	50-60(毎時)		全深 4.5尺

**工場**  
日立工場 茨城県助川驛  
亀戸工場 東京市外龜戸驛  
笠戸工場 山口縣下松驛

各種電線  
鐵管、橋桁  
鐵道用諸機械  
絕緣ワニス類  
蒸氣機關車  
空氣壓縮機  
電氣捲揚機  
送風機  
起重機  
水重機  
電氣計器類  
扇風機  
電氣動力機  
發電機  
變壓器  
配電盤  
電車用品  
電氣收塵裝置  
各種唧筒  
捲揚機  
空氣壓縮機  
電氣捲揚機  
鐵道用諸機械  
裸銅線

**製品概目**

**營業課 本社内**  
大阪所 大阪府北區中ノ島二ノ二四  
電話長 二六五、四八〇・四八〇・五  
本局 四八〇・三三、四八〇・三三  
九州所 福岡市博多片土居町四二  
電話長 一三七、五七七・一三七、七  
名古屋所 名古屋市中區新柳町  
六丁目三ノ一  
電話本局 四、五五、四  
大連所 大連市若狹町三  
電話長 六三三、九九  
朝鮮所 朝鮮京城南山町二ノ三二  
電話本局 二二〇、四  
京賣所 札幌市南大通り西一  
電話本局 二二〇、四  
札幌所 札幌市南大通り西一  
電話本局 二二〇、四

株式會社

日立製作所

東京市丸之内仲十五號館  
電の電話 (23)  
代表 二五九、二五九  
二五九、二五九  
二五九、二五九  
二六九、二六九  
二六九、二六九