

THE KOJIGAHO

AN ILLUSTRATED  
CONSTRUCTION REVIEW

Vol. 7, No. 10,

OCTOBER, 1931.

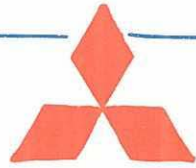
# 報 畫 事 工 木 建 築

## 關 西 地 方 特 輯 號 (其 二)

## 水 上 工 事 篇



大正十四年七月二十六日 第三種郵便物認可 (毎月一回發行)  
昭和六年九月二十六日 印刷 納本 昭和六年十月一日發行  
第七卷 第十號

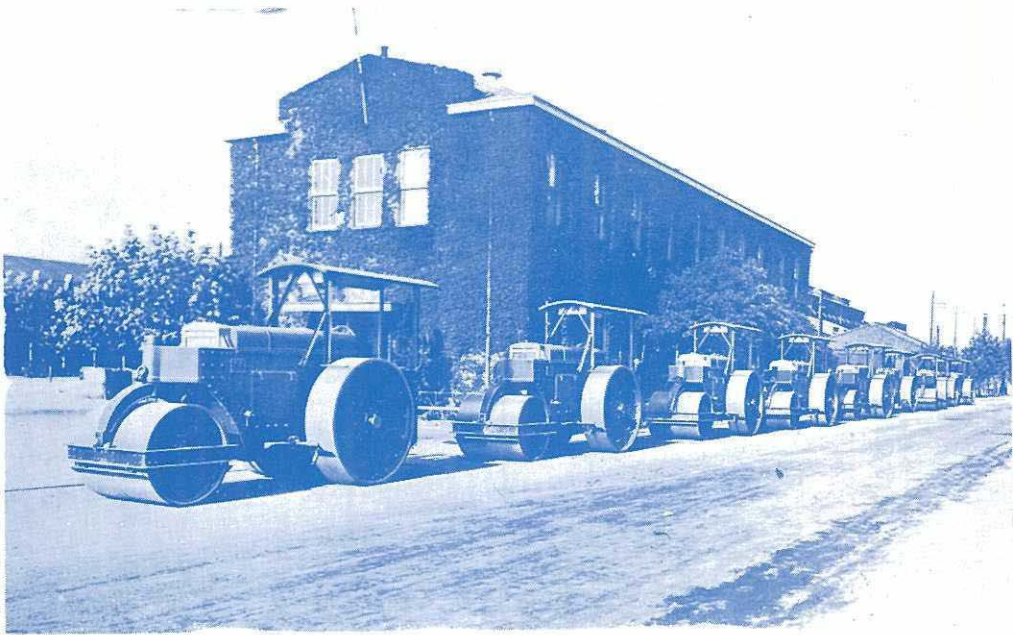


純 國 産

# 三菱デイズルロードローラー

最近内務省東京土木出張所  
へ御採用ノ榮ヲ賜ヒタル

十噸半マカダム型三十五馬力デイズルロードローラー



製作者 三菱神戸造船所

一手販賣店

## 三菱商事株式會社機械部

東京・丸ノ内