

編 輯 だ よ り

○豫定の通り、關西地方特輯第二號として茲に水上工事篇をおくる。前號は關西地方は勿論だが、他地方の讀者から非常な歓迎をうけた。面白い現象だと思ふ。

○今月は季まさに燈下讀書の節に入つたのだから、何か讀みごたえのするものなと思つたが、存分の取捨を斷行してもこれを容れる餘裕がなかつた。來月號には載せる筈だ。

○關西地方の港灣工事に就てはもはや此處で蛇足を附するの愚はやめよう。何れも濛濛として進行中にある工事だ。賢明なる讀者は本號の圖や寫眞によつて凡てを手にとる如くに理會するだらう。

○森田氏の「燈臺の現状」は港灣工事に關連して注目さるべき問題だ。世人稍もすれば港灣施設に汲々として此方面を等閑視する傾きあるは悲しむべきである。

○大阪市土木部事業、神戸驛附近高架線工事は前號に載せべくして載せ得なかつたもの、共に關西地方の工事として異色ある工事だ。神通川橋梁は最近のニュースとして見るべきものあり、Construction Costは工事實例として参考になる處少くないと思ふ。

○頁數を Over した爲に割愛せねばならなかつたものに、大阪土木出張所長坂本博士の「淀川流域と低氣壓との關係に就て」がある。こは先に同氏が東大に提出せられた學位論文の要約で、特に本誌の爲に書いて下すつたもの、氏の研究には斯界に貢献する

處甚大なものがある。次號を待たたい。

○古くなつた云ひ草だが、天高く氣が澄んで體が日一日と緊張してくる。燈下また親しむ可きだ。うんと讀み且つ談じ、長夜を修養のために過して下さい。來るべき我等の日のために。

受 贈 圖 書

糸張式曲線整齊法

工學士 伏島信九郎著

鐵道のスピードアップも線路の不良な處では却つて危険を増し、左程でなくとも列車の動搖の爲に不快至極の感がある。特に曲線々所の整備は保線上最も必要な事であるが、從來實用的な便法がない爲に度々危険を生ずる事さへあつた。

本表は曲線整齊法の理論と實際を最も適切に説いたもので、著者多年の經驗から最も簡便なる方法として糸張式を案出し、既に朝鮮鐵道局に於て實用に供され、非常に効果を認められてゐたものである。

四六判 106頁、圖表多く、表紙クロース、一冊定價 1.50圓 神田錦町シビル社發行。

土木試驗所報告 第二十號

本書には、土質、基礎、水理、橋梁に關する研究を報告された。内容は

- 一、東京山手赤土の彈性的性質に關する試験(高田昭氏)
- 二、基礎の沈下量算定法(第一)松村孫治氏
- 三、岩淵水門に關する水理試験(青木楠男氏、伊藤令二氏)
- 四、單鐵拱橋模型試験(三浦七郎)
- 五、國道鐵筋混煉土丁桁橋準備設計案(大野博氏)

土 木 工 事 畫 報 第七卷 第十號		定價七十錢 (稅二錢)	每月一回一日發行 一ヶ年十二冊發行
購 讀 料	昭和六年九月廿六日印刷納本 昭和六年十月一日發行		廣 告 料
壹部七十錢 稅二錢 參ヶ月貳圓 稅共 六ヶ月四圓 同 一ヶ年八圓 同 外國一部 稅共 七十八錢	編輯兼印刷發行人 岡 崎 保 吉 東京府北豐島郡長崎町三六二九		本誌に廣告掲載御希望の向は御一報次第社員參上御相談に應ず。
注文は總て前金、送金は必ず振替貯金にて、東京七〇貳六五番宛拂込の事、但し六ヶ月以上の申込は御希望により集金郵便を差出します。	印刷所 共同印刷株式會社 東京市小石川區久堅町百八番地		
	發行所 工 事 畫 報 社 東京市麴町區丸ノ内三丁目六 電話丸ノ内二六三三番 振替東京七〇貳六五番		大 賣 捌 所 東京堂・東海堂 大東館・北隆館

專賣特許 油谷式

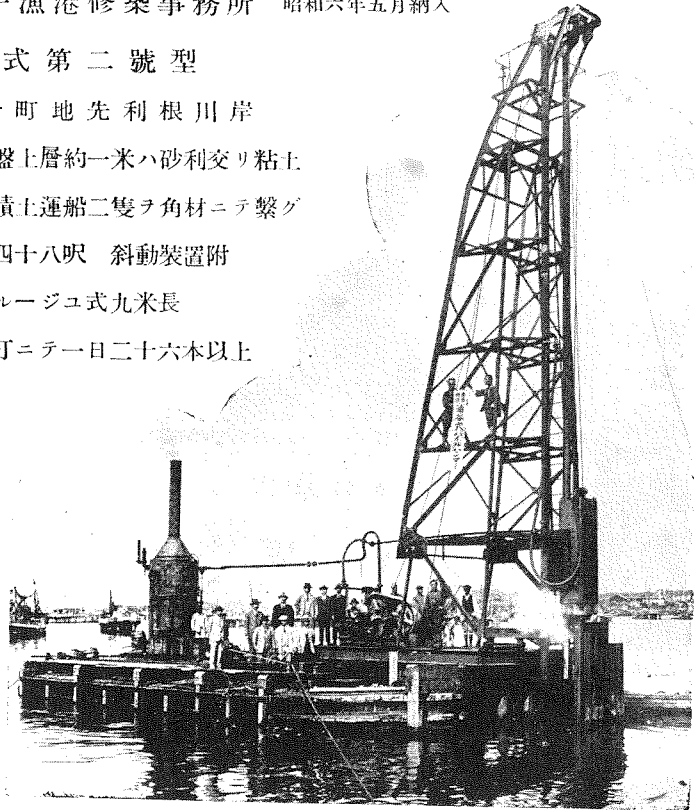
パイルハンマー、ドライバー

最近御採用先 銚子漁港修築事務所 昭和六年五月納入

油谷式第二號型

現場 銚子町地先利根川岸
地盤 上丹盤上層約一米ハ砂利交リ粘土
台船 四坪積上運船二隻ヲ角材ニテ繋グ
櫓 總高四十八呎 斜動裝置附
鋼矢板 テルルージュ式九米長
打込數 二本打ニテ一日二十六本以上

● ● ●
音故打
響障擊
僅絶強
少無大



土木建築用諸機械製作

株式會社 油谷 工 作 所

總 代 理 店

株式會社 高田商會

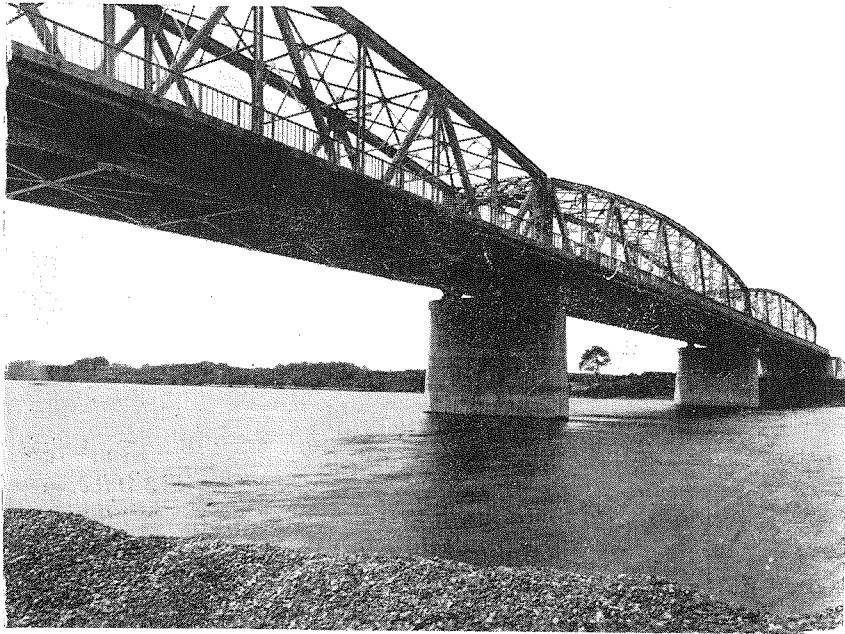
本店 東京市麴町區丸ノ内二丁目六番地
電話 丸ノ内 (23) 1321 (代表)

大阪支店 大阪市北區中之島二丁目二十番地
電話 本局 480 481

支店出張所

名古屋、門司、小樽、吳、神戸、横須賀、舞鶴
佐世保、臺北、大連、上海、倫敦、紐育、漢堡

横濱船渠の橋梁



内務省東京土木出張所御註文

水 府 橋 水戸市大字上市 那珂河
橋長 171米 幅員 11.02米

營業科目

鋼橋梁、鐵塔、鐵柱、鐵骨、鐵構、タンク類、電
氣銲接水道用瓦斯用鋼管、横濱 M, A, N デイジー
ル機關、汽罐、汽機、ポンプ 其他諸機械類其他

横濱船渠株式会社

本 社
東京出張所
大阪出張所

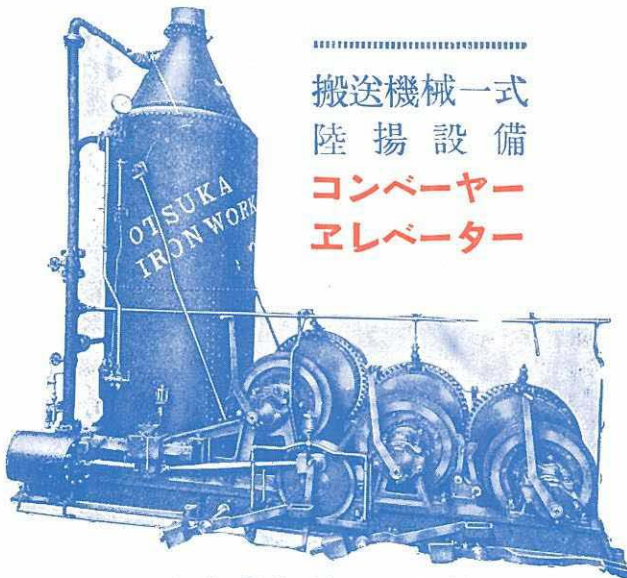
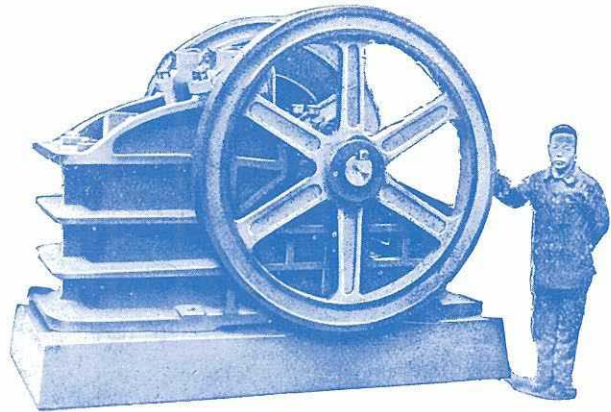
横濱市中區長住町三番地
電話本局 1431 (代表)
東京市丸ノ内一ノ六、海上ビル新館
電話丸ノ内 4672 4625
大阪市北區宗是町一、大阪ビル
電話土佐堀 4393



土木建築用 機械一式

特許 **チルド** 車輪各種

土木用運搬車各種



運搬杭打用 捲揚機

搬送機械一式
陸揚設備
コンベヤー
エレベーター

ブレーキクラツシャー
碎石用トシテ最モ適ス

碎石機械各種
砂製造機械
混凝土 **ミクサー**
排水 **ポンプ** 各種
コンプレッサー
起重機捲揚機
鐵桁、鐵柱類

株式會社

大塚工場

東京市芝區三田豐岡町六六

電話三田一一六二・一一六三



日立製作所

日立電動浚渫用ジブクレーン



(茨城県三村耕地整理組合納)

容量	2½噸	捲揚用電動機	40馬力
揚程基面上	9呎	旋回用電動機	5馬力
基面下	12呎	臺船ノ大サ	全長 45尺
半徑	18呎		全巾 19尺
作業回数	50-60(毎時)		全深 4.5尺

工場
 日立工場 茨城県助川驛
 亀戸工場 東京市外龜戸驛
 笠戸工場 山口縣下松驛

製品概目
 發電機 變壓器
 電動機 配電盤
 扇風機 電車用品
 電氣計器類 電氣收塵裝置
 水車 各種唧筒
 起重機 捲揚機
 送風機 空氣壓縮機
 蒸汽機關車 電氣機關車
 鐵管、橋桁 鐵道用諸機械
 船舶用諸機械 裸銅線
 各種電線 絕緣ワニス類

營業課本社内
 大阪 大阪市北區中ノ島三ノ二
 營業所 本部長一六五〇八〇一四八〇二
 本部長一六五〇八〇一四八〇二
 九洲 福岡市博多片土居町四
 營業所 電話部長一七五二七七三
 名古屋 名古屋市中區新柳町
 營業所 六丁目三ノ一
 大連 大連市若狹町三
 販賣所 電話 六三九九
 京所 朝鮮京城南山町二ノ三
 販賣所 電話 本局二二〇四
 札幌 札幌市南大通り西一
 販賣所 電話 二丁目四 四九七

株式會社 **日立製作所**
 東京市丸之内仲十五號館
 電話 (代) 二五九二
 丸の内 (代) 二五九四
 二五九六
 二五九七
 二六九五