

(1) 都市計畫國道二號線道路改良工事、第二次膠石鋪裝プラント現場狀況。

國道二號線改良工事の概況

大阪府施工の京阪國道

この國道は大阪より京都に通する唯一の路線であるが、線形悪しく幅員亦狭きに過ぐるため、近時頗る激増して來た交通量を満すことが出來ず、従つてその圓滑を缺いて不便尠くないので、大阪府に於て都市計畫事業並に失業救済事業として、昭和二年からこれが改修工事に着手したものである。

工事の概要を挙げると、都市計畫事業によるものは東成區内代町より北河内郡守口町に至る延長4,866米で、幅員は27米27が延1,897米、(この内1,155米は大阪市の高速度電車併用、742米は同じく路面電車併用とはつてゐる。)23米64が延2,564米、14米54が405米である。

失業救済事業によるものは、北河内郡守口町の前記都市計畫路線終點より、同郡蹠陀村

板方町間で、この延長8,485米、幅員は11米が延855米、他の7,630米は10米である(これは堤防區間)而してこれが事業費は、都市計畫によるもの1,817,451圓、失業救済事業によるもの380,407圓である。

道路構造の概要を記すと、都市計畫による幅員27米區間 車道 18米18 歩道各4.54米
同 23同64同 同 16同36 同 3.64同
同 14同54同 同 10同30 同 2.12同

失業救済事業によるものは、幅員11米 中央 6米 ターバラス・マカダム
同 10米 同 瀝青乳劑透入式マカダム
で、車道は基礎混凝土12種の上に厚 6種の膠石鋪裝工を施し、歩道は砂利敷とする。

工事施行 都市計畫事業によるものは、昭和二年用地買収を始め、昭和三年鋪裝工を除

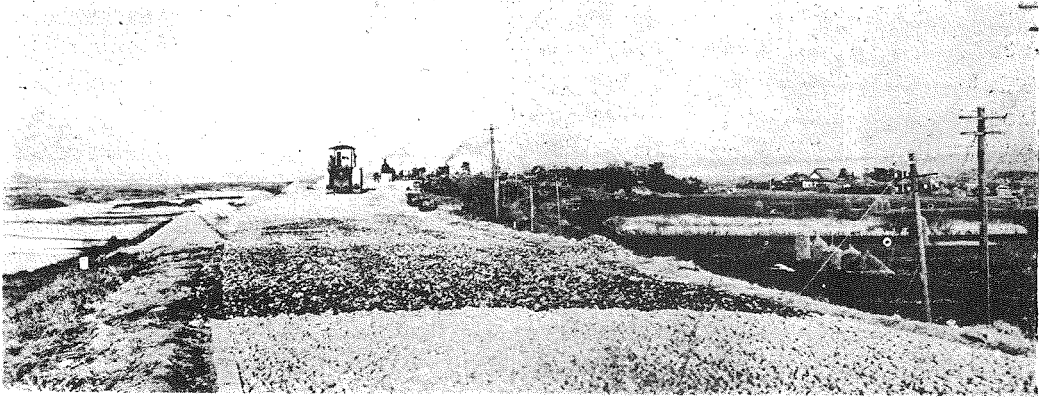
きたる大部分の工事を請負に附し、昭和5年3月竣工した。この請負人は西本組で、請負金額は202,000圓であつた。

前記以外の工事は總て直營として施工し、失業救済の一助たらしむるもので、その主なるものは車道膠石鋪装工で、目下盛に工事中である。尙ほ東成區野江町附近は京阪電車線の移轉を待つて直ちに工事に着手し、本年度内に竣成せしむる豫定である。

失業救済事業の分は、昭和4年12月工々起したが、事業の性質上直接労働者を使役し、全部直營を以て施工した。但中央6米の特殊鋪装工だけは下の如く請負に附した。

瀝青乳劑透入式マカダム——請負人大林組金額55,000圓、昭和5年9月着手、同年12月竣工。ターマカダム式——請負人杉山商店、金額16,931圓、昭和6年7月着手、同年9月竣工の豫定である。(大阪府武富工務課長)

(2) 失業救済事業國道二號線道路改修工事、瀝青乳劑透入マカダム鋪装工、乳劑第一回撒き狀況。



(3) 同上 第二號碎石敷均し。

