



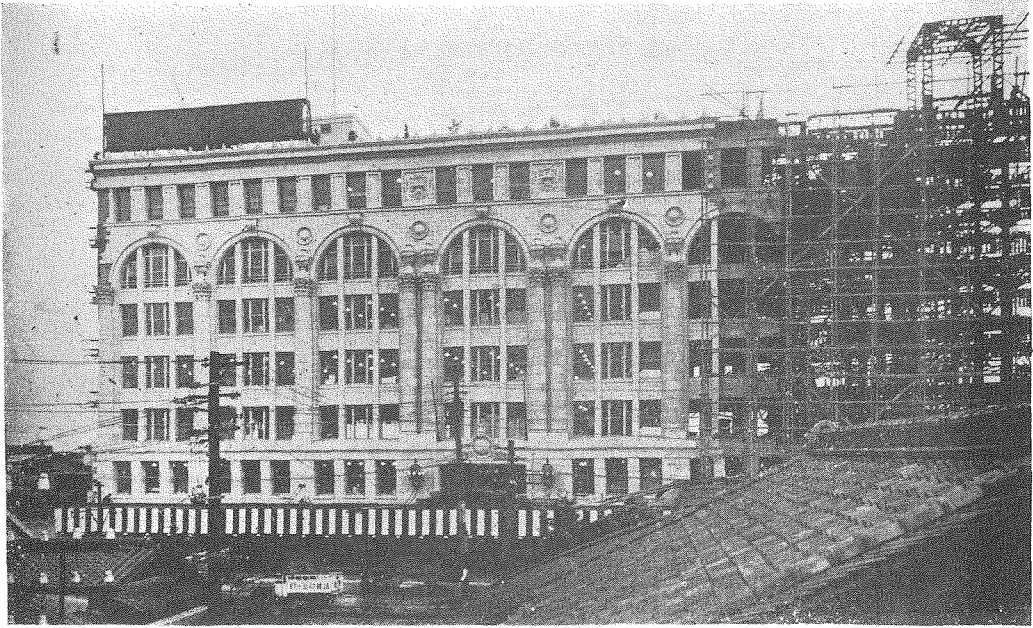
(1) 南海ビル正面全景(設計透視圖)

## 南海鐵道難波驛本屋新築工事概要

南海鐵道株式會社 後 藤 佐 彦  
取締役技師長

位置 大阪市南區難波新地六番町  
外觀 近代復興式  
階數 地下二階 地上八階 外に屋上突出屋  
高サ 軒高地盤より軒蛇腹迄百尺最高部塔上  
迄百二十尺  
延坪 1萬2313坪9合8勺  
各階用途 第一地階 百貨店、食堂、汽罐室、  
機械室、變電室、倉庫等  
第二地階 井水處理場、機械室、電氣室、  
塵芥燒却爐等、一階、難波驛、食堂、銀  
行、郵便局、百貨店等  
二階 驛廣間、同貴賓室、百貨店等  
三階 會社用室 列車所、貸事務室、百  
貨店、飲食店街等  
四階 會社用室、貸事務室、百貨店等  
六階 會社用室、貸事務室、百貨店、食  
堂、寫眞室、浴室等  
七階 百貨店、食堂、同餘興場俱樂部等  
八階 百貨店事務室  
屋上突出家 裝飾塔、昇降機々械室、送  
風氣室、排氣室、空氣洗滌室、天文臺等

構造大要 基礎 杭打ち鐵筋コンクリート連  
續地形  
壁體 鑄骨、鐵筋コンクリート造  
床及階段 同上  
屋根 陸屋根、鐵骨鐵筋コンクリート造  
りアスファルト防水層の上タイル張り  
外部仕上 腰廻り花崗石、腰上總體國產テラ  
コッター張り裏側の一部は人造石及タイ  
ル張り  
内部仕上 壁は一階腰廻り大部分大理石、各  
階食堂便所等はタイル張り其他はプラス  
ター塗り一部壁紙又は布張り。床は、各  
階百貨店は大理石、其他の廣間、食堂、  
便所等はタイル、百貨店はフローリング・  
ブロック、事務室はリノリューム七階食  
堂及餘興場はゴムタイル張り。  
階段は腰廻り大理石及テラゾー、段は大  
理石テラゾー、百貨店の分は踏面ゴムタ  
イル張り。  
天井は大部分プラスター塗り  
底し 鐵骨硝子二重張り銅板打出し裝飾付



(2) 南海ビル竣工部分正面全景。



(3) 南海ビル正面入口庇の一部。



(3) 南海ビル一階ホール天井。



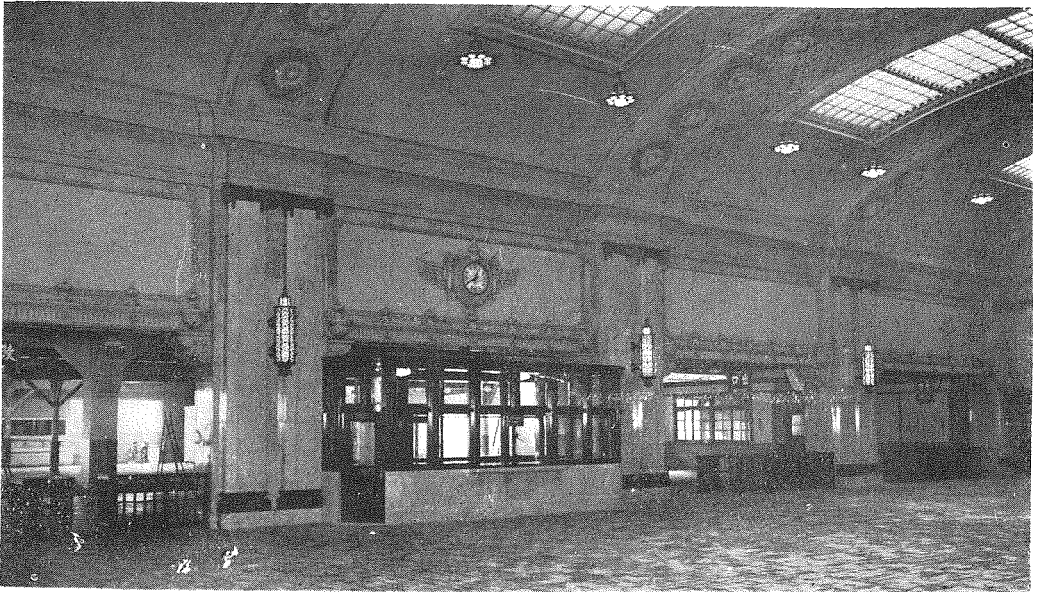
(5) ホール隅大スタンド。

### 南海ビル工事

工事豫算 4,500,000萬圓

工事關係者 南海鐵道株式  
會社取締役技師長、後藤佐彦、  
同臨時建設事務所長 近藤兵  
太、設計 久野建築事務所。  
請負大林組。





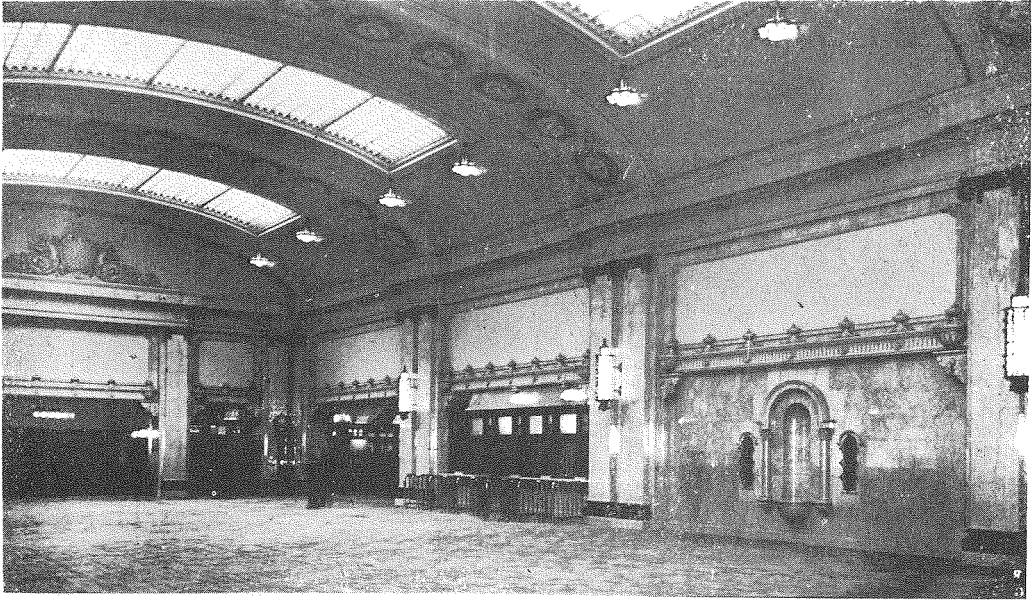
(7) ホールより案内所及改集札  
棚を望む。



(7) 三階マーケット  
の一部。



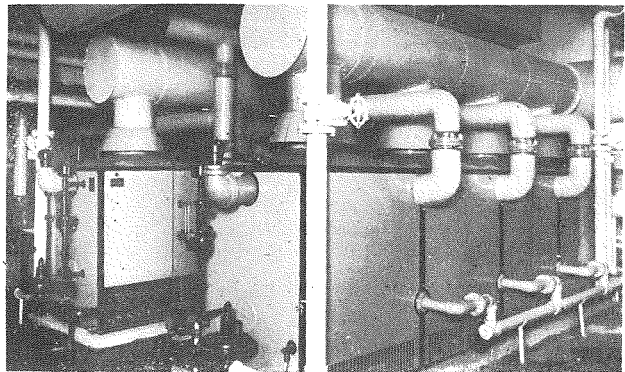
(8) 一階コ  
ンコース  
懸垂時計。



(9) ホール  
より出札室  
の遠望。



(10) 地階食堂の一部。



(11) 地階カスボイラー室。