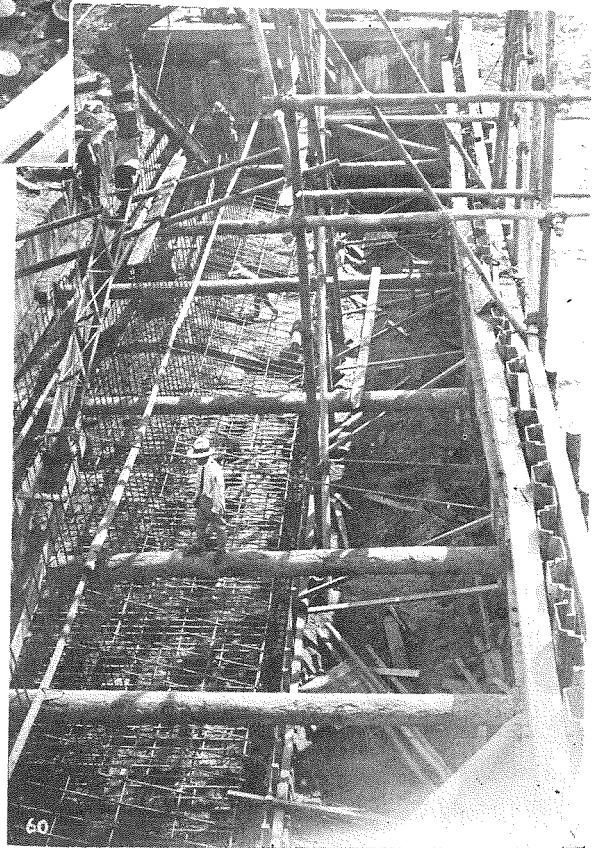


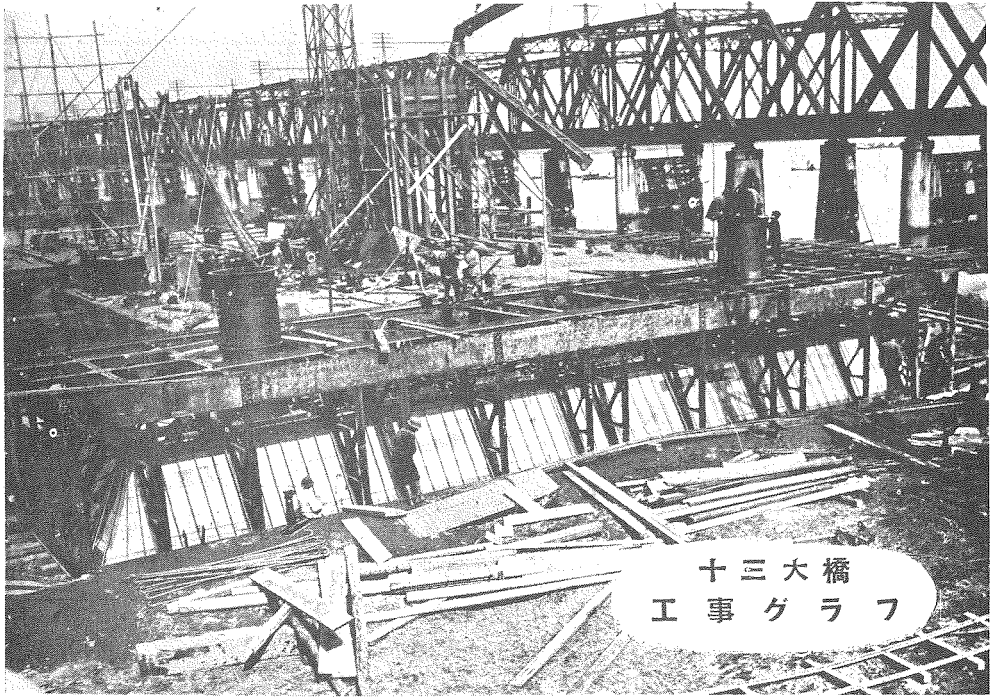
十三大橋工事グラフ



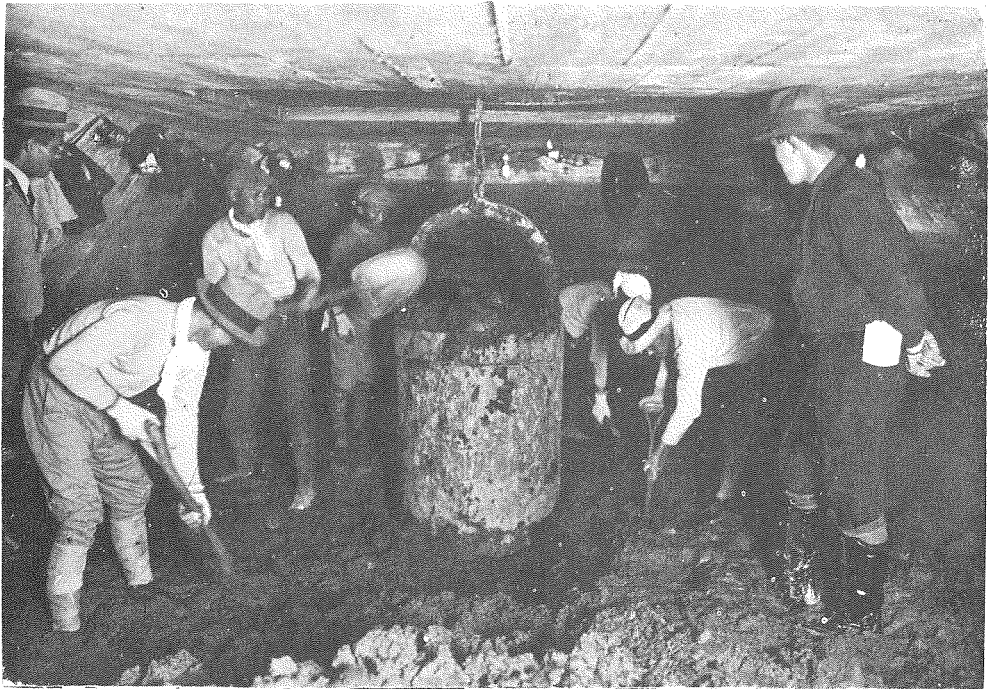
1
橋脚床固作業業石填充を終りたるもの。



2
橋脚袴腰及シャフト鐵筋配置中。

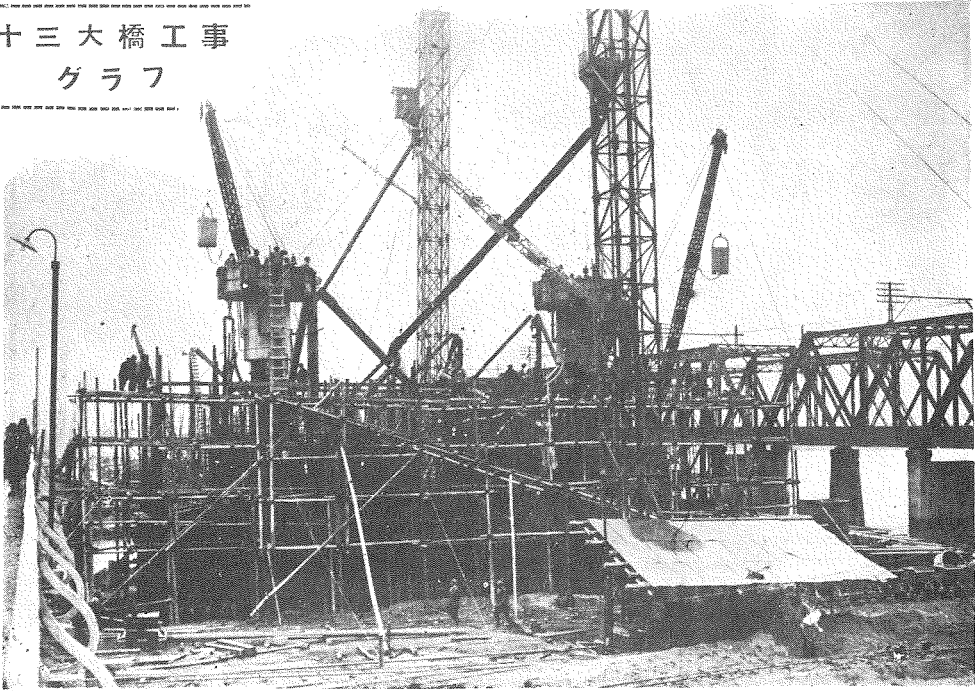


3 潜函作業室鐵骨組立作業。

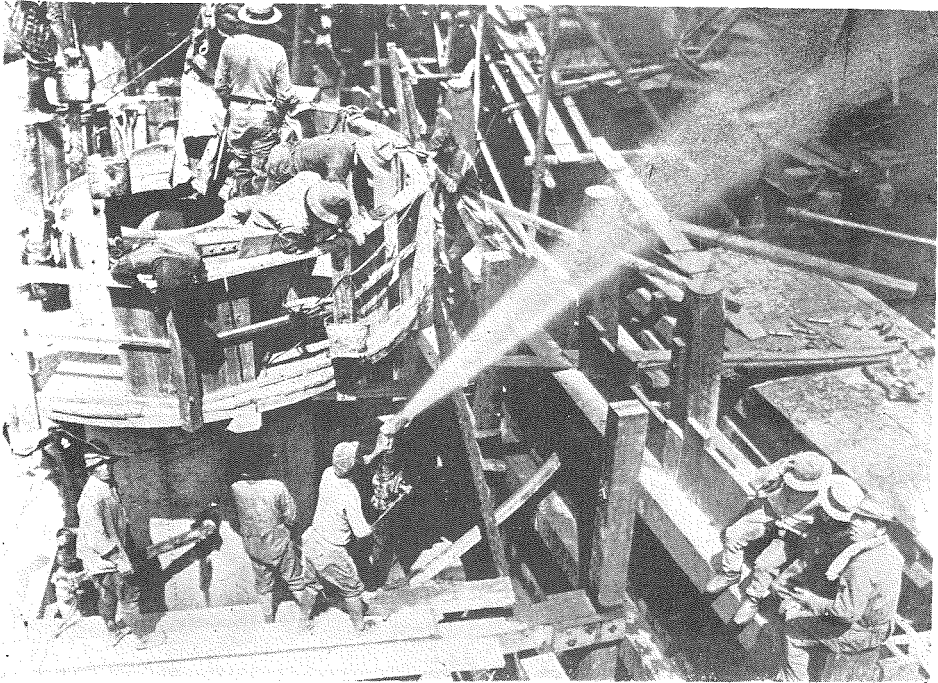


4 第六號潜函作業室内掘盤作業。

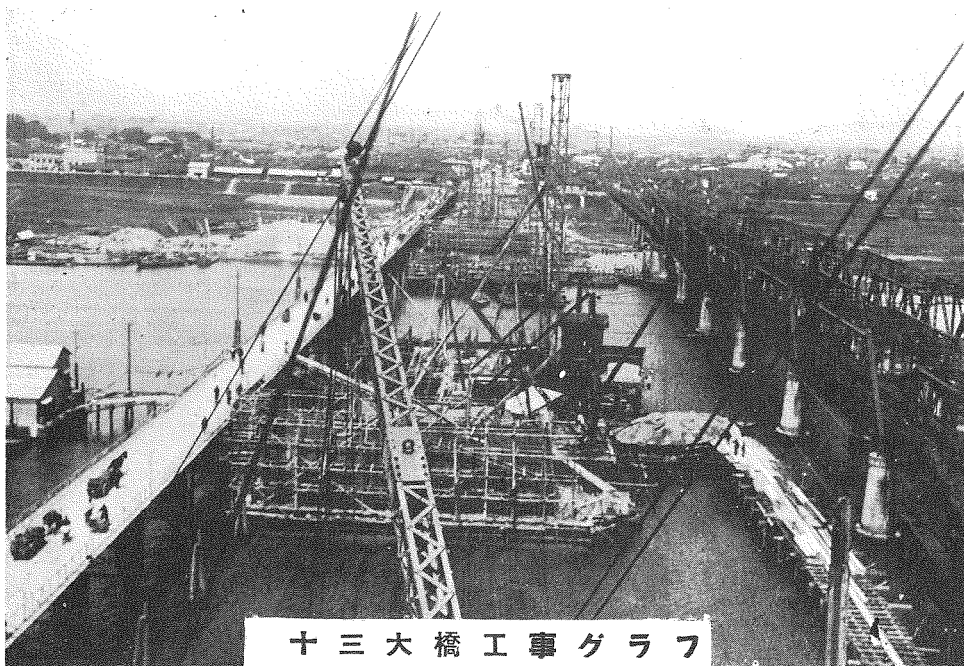
十三大橋工事
グラフ



5 第六號潜函愈々送氣を開始せる光景。

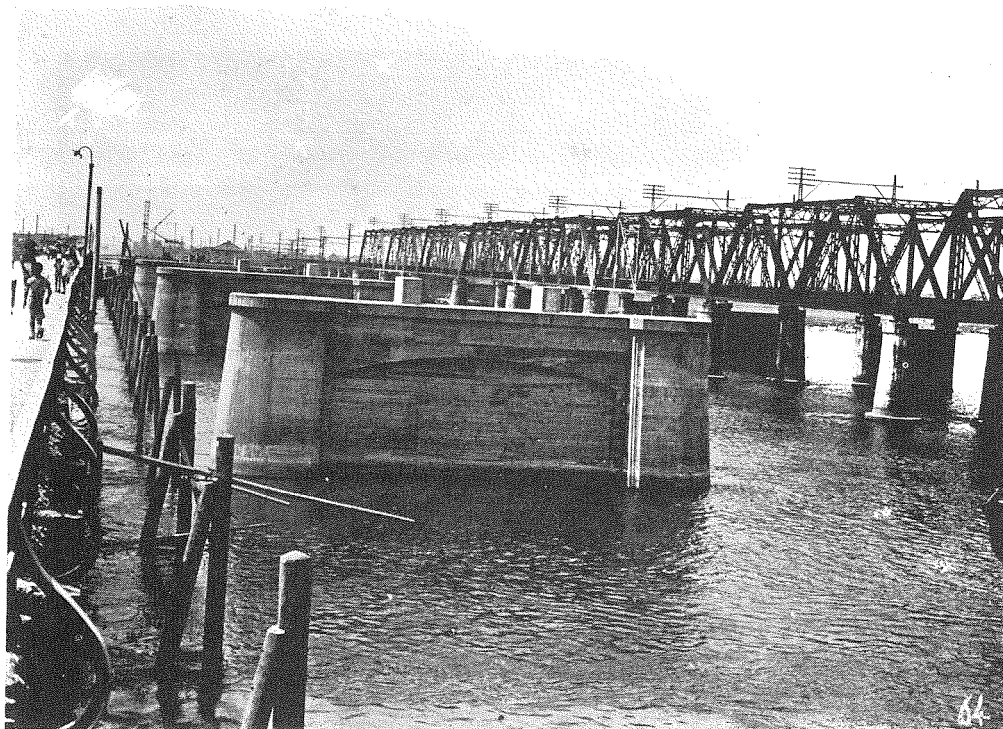


6 潜函作業室填充混凝土を打ち終り、水及び混凝土を吹き上げつゝある光景。



十三大橋工事グラフ

7 十三大橋工事場全景。



8 第八號橋脚より出来上り橋脚を望む。



9 十三橋北詰に於ける道路切替準備。



10 道路切換後に於ける十三橋北詰