

府縣道^{大阪池田}線道路改良工事概要

大阪府土木部長 澁 江 武

路線の狀態

本路線は大阪市と豊中町及池田町を連絡する重要路線にして、最近竣成の阪神國道に次ぐ交通量のなる路線なりと雖も、腐朽せる十三橋を始め幅員狹隘且つ道路の屈曲甚だしく交通を阻害すること夥しきを以て、昭和二年より都市計畫事業として起工する事となつたものである。

工事概要

都市計畫事業	自 東淀川區中野本町	
	至 豊能郡中豊島村岡山	
延長	7,362米	
巾員	20米	736米(新淀川橋梁)
	27米27	406米(同)
	23米64	1993米(同)
	15米75	160米(神崎川橋梁)
	18米18	4062米(同)
事業費	6,256,872圓	
内橋梁工事費	3,640,000圓	

道路構造の大要

道路巾員 27米27。區間は車道18米18 軌道敷6米を含む。歩道各4米54。23米64。區間は車道16米36歩道各 3米64。18米18。區間は車道12米12。歩道各3米03。

舗 装

車道は基礎15厘厚コンクリート上にシートアスファルト厚6厘施行。歩道は市街地には現場打コンクリート舗装とし、其他は瀝青乳劑表面處理とす。

神崎川橋梁大要

延長 160米。
巾員 15米75。内車道12米11。
歩道 各1米82。

徑間 15米2連。41米3連。

型式 ゲルバー式上路橋。

特殊工事

阪急神戸線 及阪急寶塚線横斷は高速度車道の平面交叉を避け前者を跨線橋式後者を架道式に改むる事とせり。

跨線橋部分 巾員10米9。勾配18分の1乃至25分の1。

工事施行

都市計畫事業

昭和三年用地買収を始め、舗装工を除き左記の通請負に附す。

東淀川區十三地内延長1083米、巾員27米27、及23米64。

昭和四年十二月着手

昭和六年 一月竣工

請負金 167,782圓

請負人 森 本 組

豊能郡中豊島村地内延長1652米、巾員18米18、

昭和四年十二月着手

昭和五年 八月竣工

請負金 23,700圓

請負人 井 上 組

前區間以外の工事は舗装工の内上層シートアスファルト工事を除き全部直營施工とす。

本路線は本年度内に之を完成せしむべく鋭意工事の進捗を圖りつゝあり。

十三橋築造工事説明

位置 大阪都市計畫路線府縣道大阪池田線新淀川及長柄運河に架す。

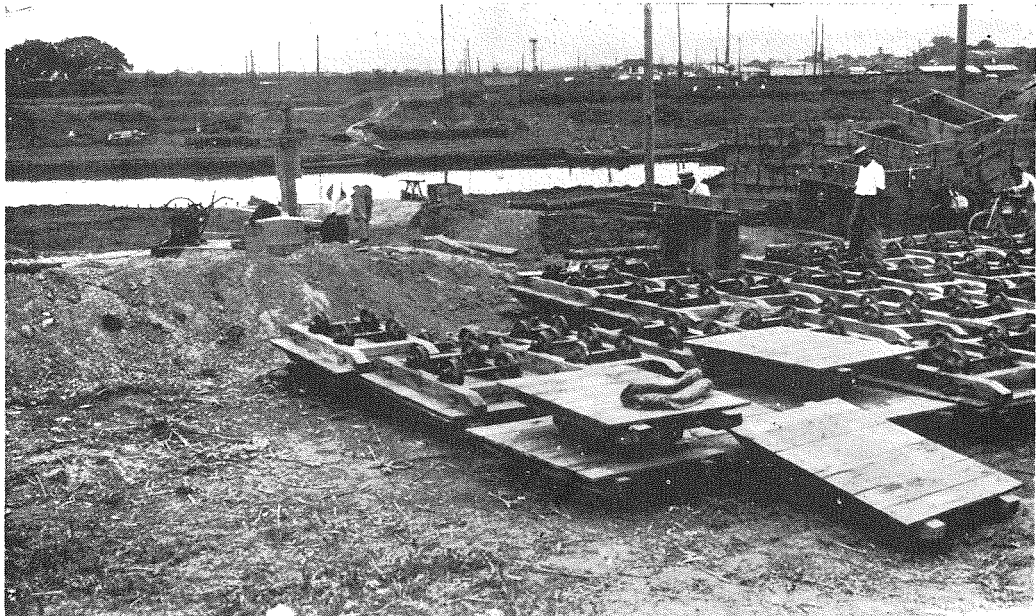
巾員 20.0米

内 軌 道 敷 5.59米

車道兩側各 4.40米
 歩道兩側各 2.75米
 橋長 736.5米(新淀川及長柄運河を合し)
 上部構造 長柄運河、單鋼鈹桁橋、徑間24.5
 米1連、
 新淀川大阪側洪水敷 ゲルバー式鋼鈹
 桁橋徑間32.7米、6連
 同 低水敷 繫拱鋼橋徑間64.0米、拱
 高13.8米、5連
 同 十 側洪水敷 ゲルバー式鋼鈹桁
 橋徑間32.7米、6連
 總重量 6,231噸
 内 繫鋼橋鐵材 3,674噸(5連分)
 鈹桁橋鐵材 2,557噸(13連分)

請負 大阪鐵工所 750,000圓(架設共)
 下部構造 凡て鐵筋混凝土造
 長柄運河 箱型橋臺二基
 新淀川洪水敷 扶壁付橋臺二臺 倒丁
 字型橋脚10基、杭打基礎、杭木口25種
 長17米
 新淀川低水敷 橋脚六基、ニューマチ
 ックケーソンを用ひ河底以下28米に達
 す
 請負 大林組 680,000圓
 但セメント、電力、杭支給
 橋面鋪裝
 車道 厚5種 アスファルト・ブロック
 歩道 厚2.5種 セメント・モルタル。

(1) 神崎川左岸堤防上より工事場を望む。





(2) 阪急神戸線交又點より北方を望む。



(3) 舊伊丹線より上堀橋及本町通りの遠望。