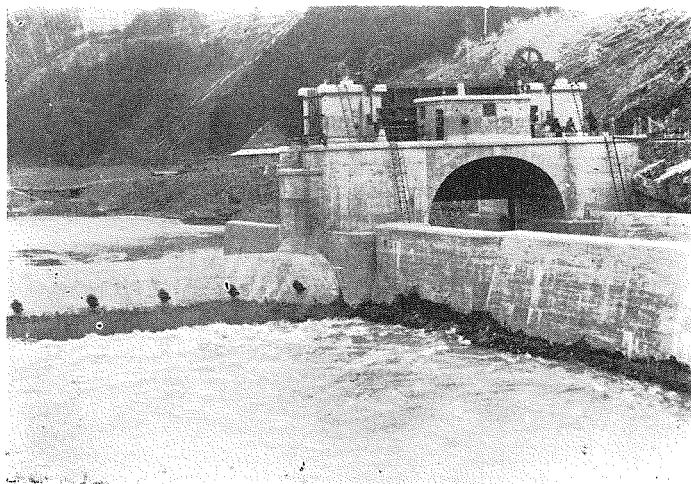


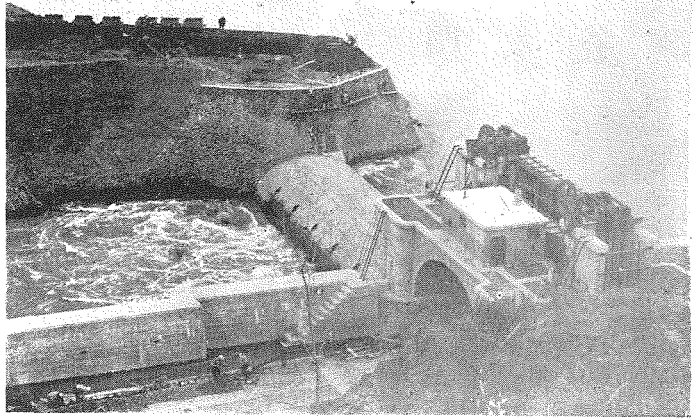
脇谷洗堰と閘門



(17 上流より見たる脇谷洗堰及
閘門。5.10.22)

(18 洗堰及閘門上流扉室を下流
より望む。6.4.22)

(19) 脇谷洗堰及閘門上流扉室を脇谷地内山上より見る。上流側水位K.P.+6.35米、下流側水位同+4.35米。(6.4.21)



(20) 同上。午後一時、上流側水位K.P.+7.92米、下流側同+4.69米。(6.4.30)

