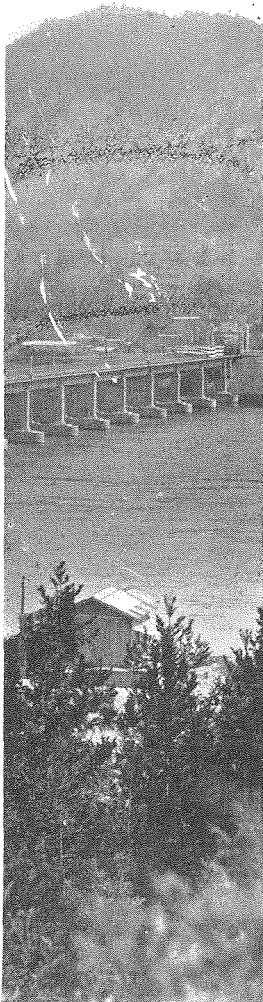


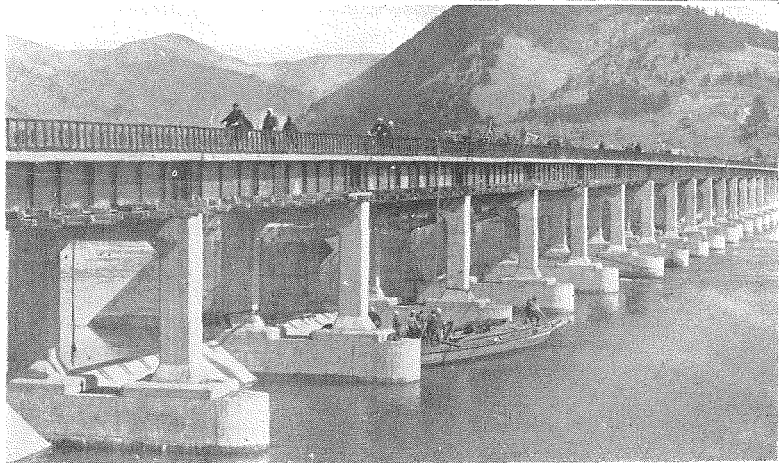
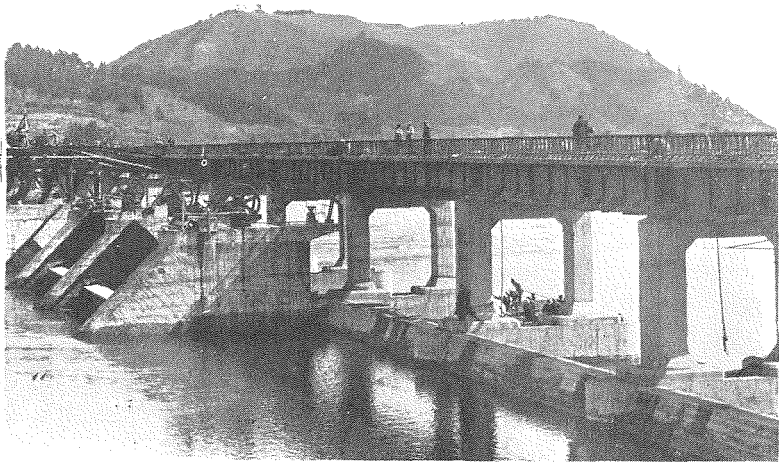
飯野川可動堰

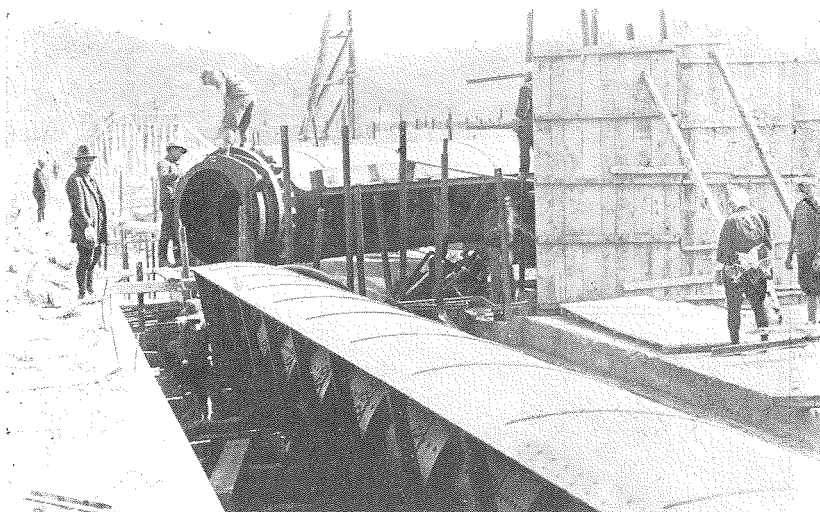
(4) 飯野川橋可動堰上部渡橋式直前を右岸より望む。(6.5.6)



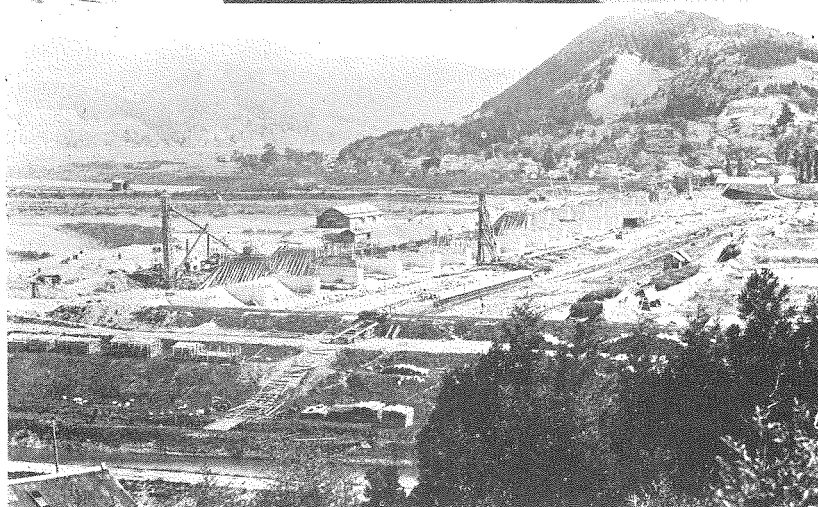
(5) 通水したる飯野川可動堰と橋梁。(6.3.22)

(6) 同上 下流右岸より見たる景。(6.3.22)

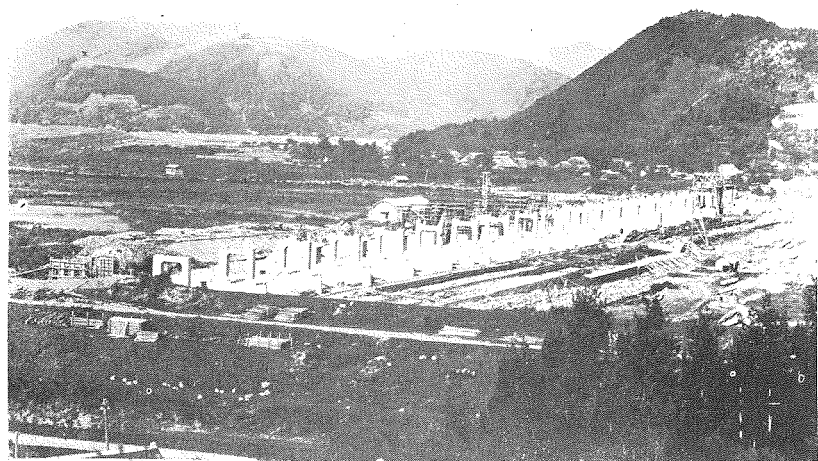




(7) 飯野川可動
堰右岸洪水敷
降開式轉轍据
付作業。
(5.4.1)

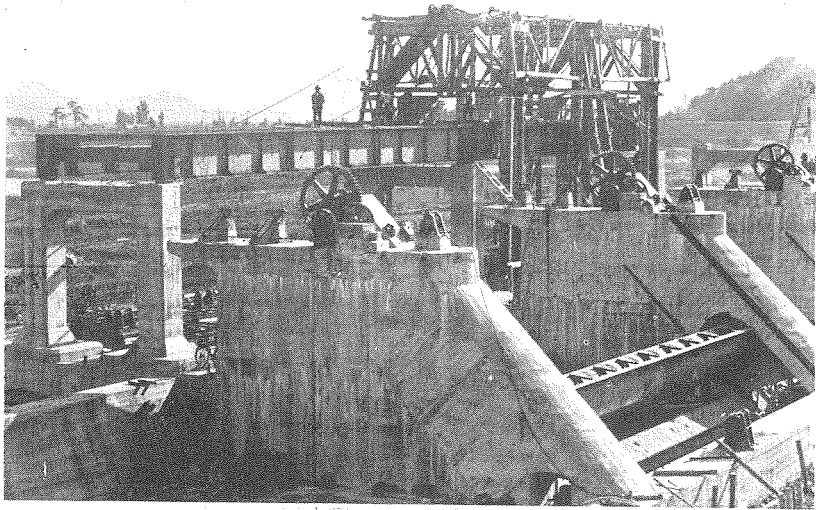


(8) 右岸澤田山
より見たる可
動堰工事。
(5.5.21)

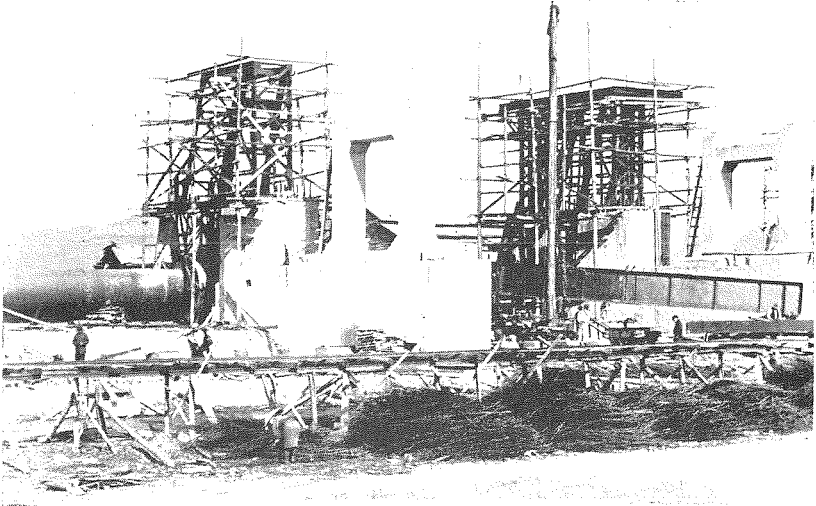


(9) 岡上 可動
堰及橋梁工事
全景。
(5.10.13)

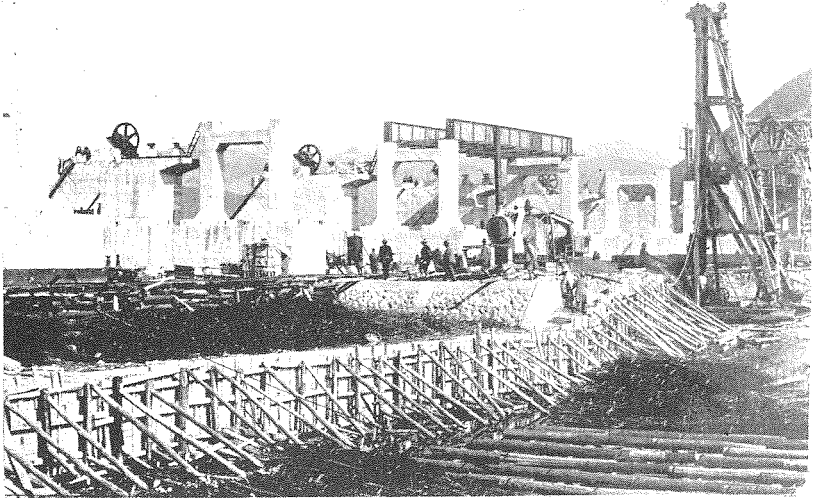
(10) 新川右岸新
堤上流より可
動堰並に橋梁
工事を望む。
(5.10.13)

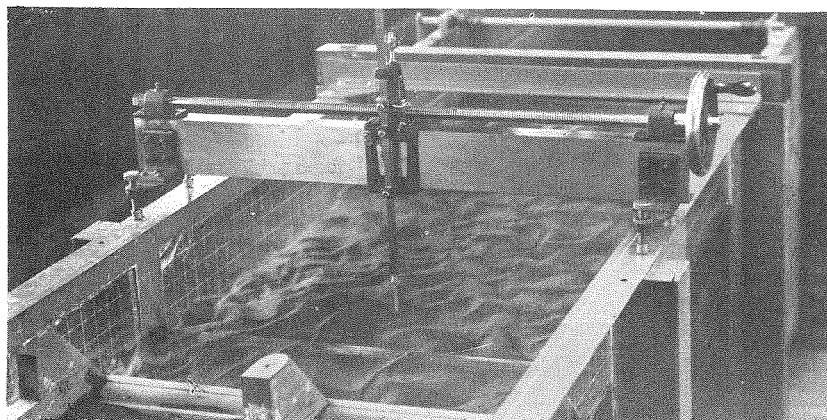
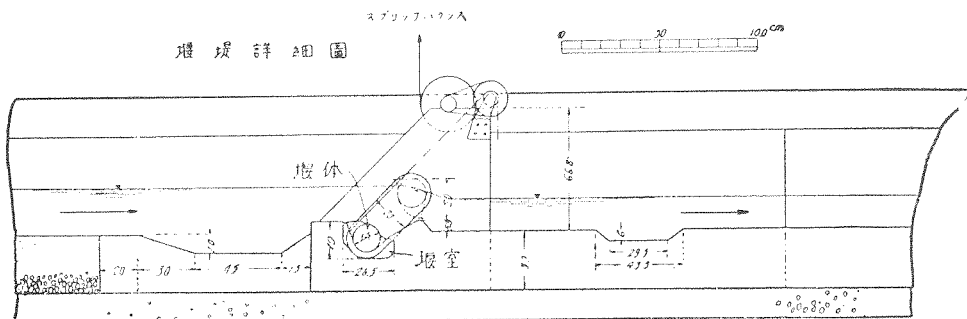
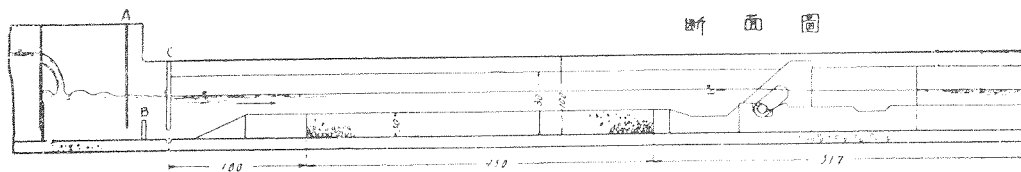


(11) 下流側より
工事中の可動
堰低水敷部及
架橋工事を望
む。(5.10.22)



(12) 同上





(15) 洗掘並堆砂状況の實驗
に用ひたる四十分の一模型

