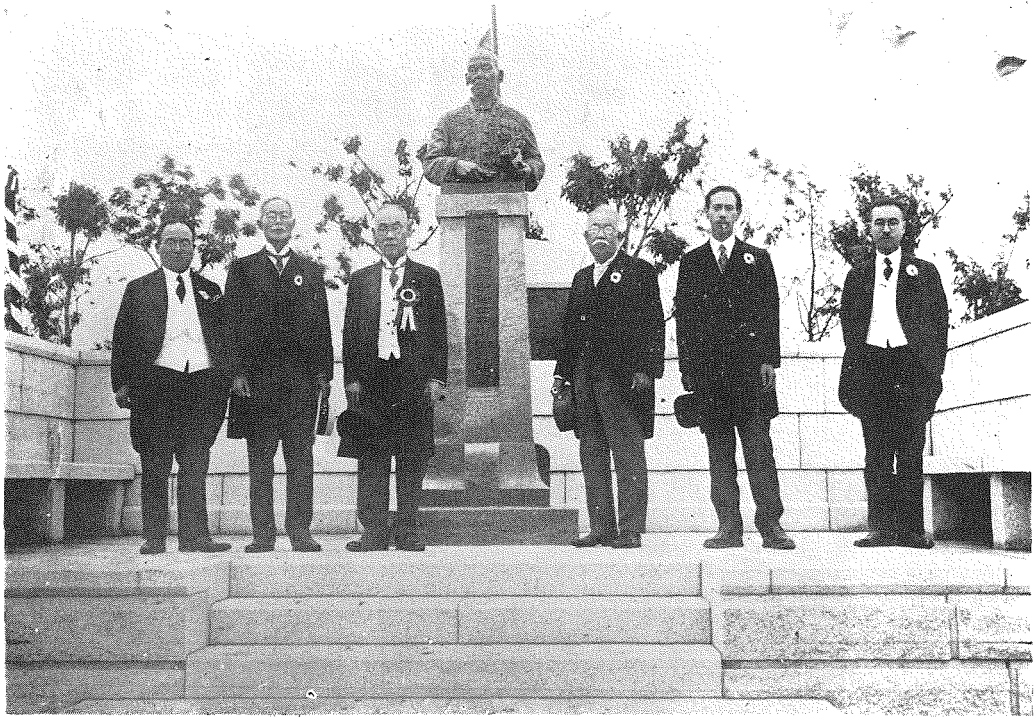




内務技監工学博士
中川吉造氏の壽像成る

昭和六年七月十二日千葉縣佐原町にて除幕式當日の景



河川工事の長老中川博士の壽像除幕式

六千餘萬圓の巨費と三十餘年の歲月とを費し、流路五十里に亘る海内第一の利根川改修工事は本年三月愈々竣功した。而して一府六縣の沿岸民から常に崇敬の的となつて居た河川内務技監中川博士の壽像は、千葉縣佐原町商工會の發企で、同町水郷公園利根川治水記功碑の側に建設する事となつた。即ち去る七月十二日除幕式は舉行せられ、參列せるもの朝野の名士無慮一千餘名に達し非常なる盛會を極めた、天も亦此の偉人の功績表彰を祝福して六月以來降り續いた霖雨も頓に霽れ渡つたのである。

古來技術家は社會より一瞥をも與へられなかつたのであるが、今度事務官でさへ異數とせらるゝ壽像の建設を見たのは技監の學識徳望の然らしむる處ではあるが、又社會が漸く目醒て來た象徴として大に技術家の前途に光明を與へ誠に欣快に堪へぬ次第である。

壽像概要

- | | |
|------|-------------------------------|
| 壽像 | 高三尺五寸、希臘古代色青銅 |
| 座石 | 高十尺、福島縣産櫻花崗石 |
| 周壁 | 高九尺幅二十一尺、乳白花崗石 |
| 背景 | 白樫配植 |
| 設計裝飾 | 東京帝國大學名譽教授
工學博士 塚本 靖 |
| 塑像製作 | 東京帝國大學講師
美術院 審査委員
堀 進 二 |
| 贊助 | 内務省東京土木出張所長
工學博士 眞田 秀吉 |
| 贊助 | 内務技師 工學博士 鈴木 雅次 |
| 贊助 | 内務技師 工學士 阿部 清紀 |