

暑中御見舞

申し上げます

昭和六年七月

工事畫報社一同

○こゝに中元、七月號として最近橋梁記事特輯號をおくる。最近に於ける主たる工事を集めたつもりである。勿論、雑誌の形態をとつてある以上、頁數其他に制限を加へられるので 細入漏らさずと云ふ譯には行かないが、極めて短時日の間にこれだけのものを纏め得たことには些か乍ら誇りを感じてゐる。  
○これは一に各執筆者及び那波博士、内務省土木試験所の物部博士、青木楠男氏、道路改良會の都筑氏等の好意による處である。茲に附記して謝意を表しておく。

○先月の「電弧銲接法技術教程」は各方面から非常な好評を以て迎へられて殘部がなくなつたので抜刷したから、希望者は申込まれてほしい。一部送料共二十二錢である。十部以上は送料を本社が負擔する  
○來月號は水の工事號として、治水、水利工事を集めたいと思つてゐる。期待されたい。  
○また汗みどこの夏が來た。が暑氣や不景氣位で足もとを亂すような我々ではない。どこまでも強行、前進だ。努めなくては結果は望むべくもないことである。  
○讀者諸氏の健康と活躍をいのる。

紹介

ポルトランドセメントの硬度及び  
硬度と強度と 關係に就ての研究  
工學博士 内田黎郎氏著  
仙臺高等工業學校紀要第10冊に於て内田博士のセ

メント研究の結果を發表されたものである。學者の研究は常に先進的である我々が現場コンクリートの強度を確實にする爲に種々實際運動をしてる間に、セメントの研究は益々進歩して行く、現場の遅怠また大なりと言ふべきである。本書の内容は

1. ポルトランドセメントの硬度と強度との關係に就ての研究
2. ポルトランドセメントの硬度を左右する諸原因に就ての研究

を細説された有益なる實驗資料である。(非賣、仙臺高等工業學校)

近着雑誌の記事

- 東京工業會誌(六月號) 建築實施を合理的になすには如何なる方法が宜しきや、其他。
- 工業雜誌(六月號) 砂の含水量測定法として電氣抵抗測定法の應用(其社)
- 工政(六月號) 道路技術最近の進歩、自動車と道路 都市風景と道路、東京市道路の今昔、復興道路を語る、東京市をめぐる道路網等。(其會)
- 建築と社會(六月號) 建築實務に就ての特輯記事(大阪土佐堀日本建築協會)
- 建築畫報(六月號) ウクライナ劇場國際設計競技日本當選號(東京其社)
- 工業雜誌(五月號) 暹羅の橋桁註文獲得事情、其他(東京銀座其社)
- 動力(四月號) ライン河Kembの水力發電所工事記事其他(東京丸ノ内日本動力協會)
- 臺灣の水利(五月號) 水利試驗成績、臺灣に於ける水利事業發達の趨勢其他 臺灣水利協會)

土木建築 工事畫報 第七卷 第七號		定價七十錢 (稅二錢)	每月一回一日發行 一年十二冊發行
購 讀 料	昭和六年六月廿六日印刷納本 昭和六年七月一日發行		大賣捌所 及支局
壹部七十錢 稅二錢 參ヶ月貳圓 稅共 六ヶ月四圓 同 一ヶ年八圓 同 外國一部 七十八錢 稅 共	編輯兼印刷發行人	岡崎保吉 東京府北豐島郡長崎町三六二九	東京堂・東海堂 大東館・北隆館
注文は總て前金、送金は必ず振替貯金にて、東京七、貳六五番宛拂込の事、但し六ヶ月以上の申込は御希望により集金郵便を差出しませす。	印刷所	共同印刷株式會社 東京市小石川區久堅町百八番地	廣告部
	發行所	工事畫報社 東京市麴町區丸ノ内三丁目六 電話丸ノ内二六三三番 振替東京七〇貳六番	關西支局 大阪市西區北堀江 通一丁目二五番地 電話新町三四六五

# 鐵防・鑄混・土凝の防水

■特性

乾燥 迅速 皮膜 強靱  
 強靱弾力に富む  
 附着力 強大 耐久  
 力 永続的 防水力  
 絶對的 使用法 簡易

■抵抗力

酸 アルカリ 鹽  
 水 沼氣 アムモニ  
 ア等に對し強大なる  
 抵抗力を有す

■價格低廉 品質外來  
 品を凌駕す

■應用範圍

(土木工事)  
 水力發電 護岸改修  
 堰堤 貯水池 橋梁  
 高架鐵道 地下鐵道  
 上下水道

(建築工事)

鐵骨の防錆 基礎  
 地下室 陸屋根 水  
 槽 淨化槽等の防水  
 多年諸官廳 各都市  
 全國諸工場へ納入し  
 頗る好評を博せり  
 御要求次第説明書御  
 送付す。

保護塗料

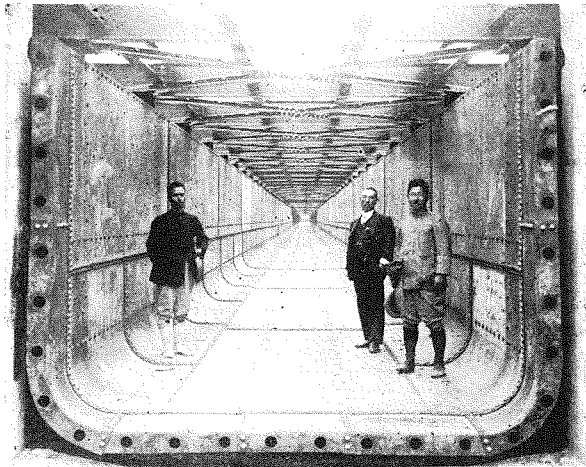
クロナイン

耐酸 耐鹽 耐アルカリ

東京市芝區高輪南町三十五番地  
 (電話高輪44番七三七)

吉田組

# 月島機械株式會社



臺灣嘉南大圳組合曾文溪水路橋斷面  
水路樋高8尺、幅10尺

本社

東京市京橋區月島五丁目

電話京橋

二〇三〇番  
二六二〇番  
四四二番  
四五〇番

社長 黑板傳作

分工場

東京市京橋區新佃島西町一丁目

電話京橋 三三三九番

常務取締役 宮崎好文

製作品目

汽機、汽罐、

渦卷唧筒

甘蔗壓搾機、

真空蒸發罐、

濾過器遠心分離機

真空唧筒、其他

製糖用並化學工業

用諸機械一式

起重機、昇降機、

輸送機勞力節減

裝置各種

砂利採收機、各種

クラツシャー、其

他土木用機械、發

電所用壓力鐵管、

水門扉、鐵塔、

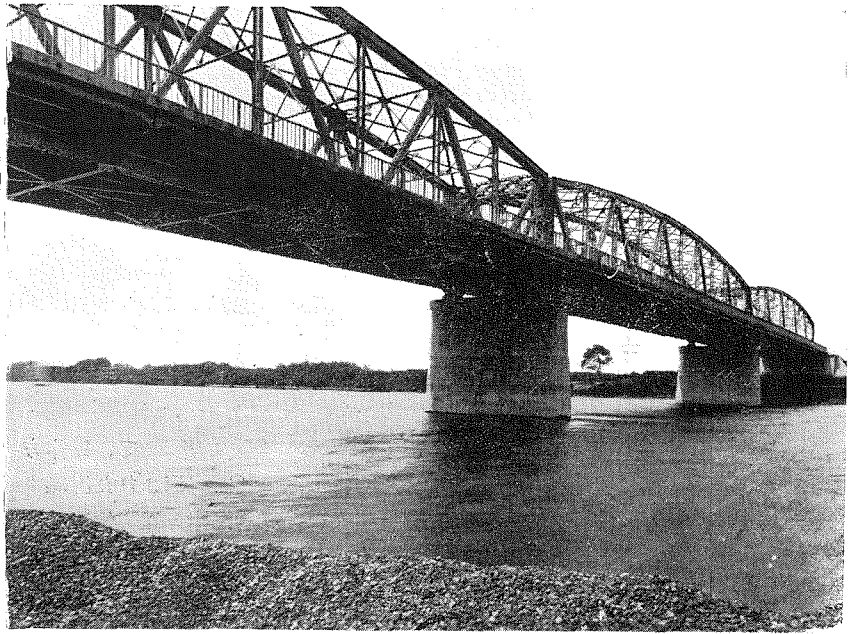
鐵橋、鐵骨建築一

切

曾文溪橋全景。橋長1,119尺、徑間長120呎九連。



# 横濱船渠の橋梁



内務省東京土木出張所御註文

水 府 橋 水戸市大字上市 那珂河  
橋長171米 幅員11.02米

營業科目

鋼橋梁、鐵塔、鐵柱、鐵骨、鐵構、タンク類、電  
氣銲接水道用瓦斯用鋼管、横濱 M, A, N デイジー  
ル機關、汽鍋、汽機、ポンプ其他諸機械類其他

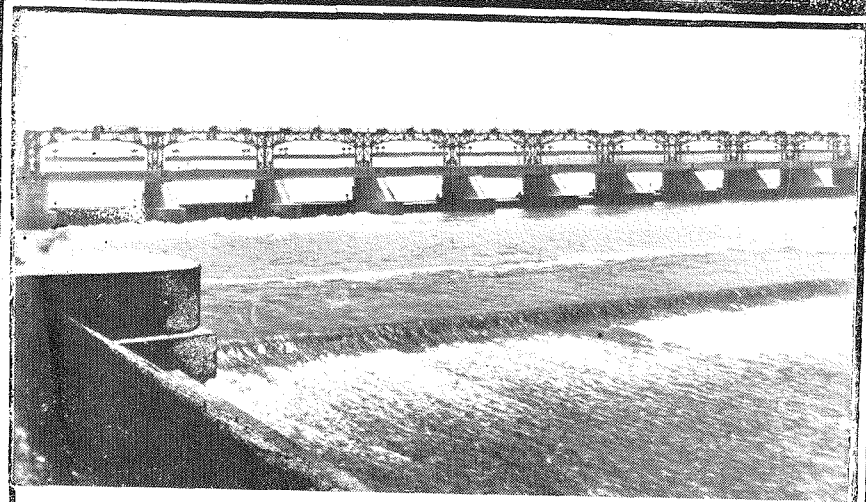
## 横濱船渠株式會社

本 社 横濱市中區長住町三番地  
東京出張所 電話本局1431(代表)  
東京市丸ノ内一ノ六、海上ビル新館  
大阪出張所 電話丸ノ内4672 4625  
大阪市北區宗是町一、大阪ビル  
電話土佐堀 4393



播

鐵



内務省 信濃川可動堰鋼扉並ニ其構脚橋 (弊所製作及架設)

磨

骨

### 營業種目

- 一、船舶新造修繕
- 一、諸機械汽罐製造販賣
- 一、橋梁、鐵骨建築工事
- 一、油槽水槽瓦斯槽工事
- 一、水壓鐵管送電鐵柱工事
- 一、土木工事



株式會社  
**播磨造船所**

兵庫縣赤穂郡相生町  
電話相生一四・一五・一六・二二

神戸事務所

神戸市仲町三六 興銀ビルディング  
電話三宮 三四五〇

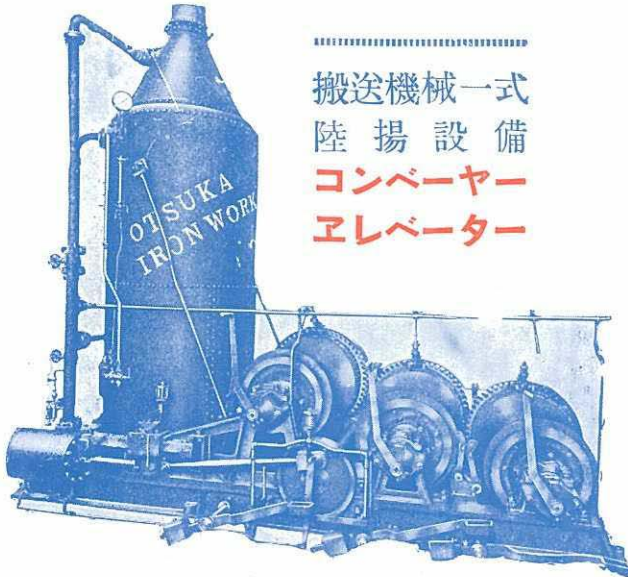
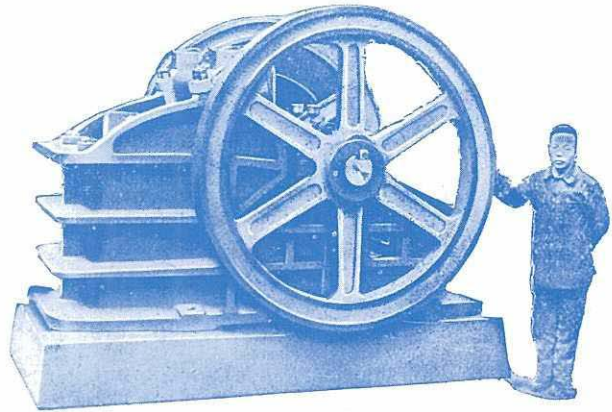
東京事務所

東京市・麴町區・丸ノ内東京海上  
ビルディング 電話丸ノ内 二二七



# 土木建築用 機械一式

特許 **チルド** 車輪各種  
土木用運搬車各種



運搬杭打用 捲揚機

搬送機械一式  
陸揚設備  
**コンベヤー**  
**エレベーター**

ブレークラツシヤ  
碎石用トシテ最モ適ス

碎石機械各種  
砂製造機械  
混凝土 **ミクサー**  
排水 **ポンプ** 各種  
**コンプレッサー**  
起重機捲揚機  
鐵桁、鐵柱類

株式會社

## 大塚工場

東京市芝區三田豐岡町六六

電話 三田 一一六二・一一六三



# 日立製作所

## 日立電動浚渫用ジブクレーン



(茨城県三村耕地整理組合納)

容量	2½噸	捲揚用電動機	40馬力
揚程基面上	9呎	旋回用電動機	5馬力
基面下	12呎	臺船ノ大サ	全長 45尺
半徑	18呎		全市 19尺
作業回数	50-60(毎時)		全深 4.5尺

**工場**  
 日立工場 茨城県助川驛  
 亀戸工場 東京市外龜戸驛  
 笠戸工場 山口縣下松驛

**製品概目**  
 發電機 變壓器  
 電動機 配電盤  
 扇風機 電氣用品  
 電氣計器類 電氣收塵裝置  
 水車 各種唧筒  
 起重機 捲揚機  
 送風機 空氣壓縮機  
 蒸汽機關車 電氣機關車  
 鐵管、橋桁 鐵道用諸機械  
 船舶用諸機械 裸鋼線  
 各種電線 絕緣ワニス類

**營業課本社内**  
 大阪 大阪市北區中ノ島三ノ一四  
 營業所 電話長一六五・四八〇・四八〇・四八〇  
 (本局四八〇・三・四八〇・四八〇・四八〇)  
 九州 福岡市博多片土居町四一  
 營業所 電話長一三七・一七七・一七三  
 名古屋 名古屋市中區新柳町  
 營業所 電話長一三〇・一三〇・一三〇  
 大連 大連市若狹町三  
 販賣所 電話長一三〇・一三〇・一三〇  
 京坂 朝鮮京城南山町二ノ三二  
 販賣所 電話本局二二〇・四  
 札幌 札幌市南大通り西一  
 販賣所 電話二丁目四 四九七

株式會社 **日立製作所**  
 東京市丸之内仲十五號館  
 電話(25) 代表 二五九一  
 二五九二 二五九三  
 二五九四 二五九五  
 二五九六 二五九七