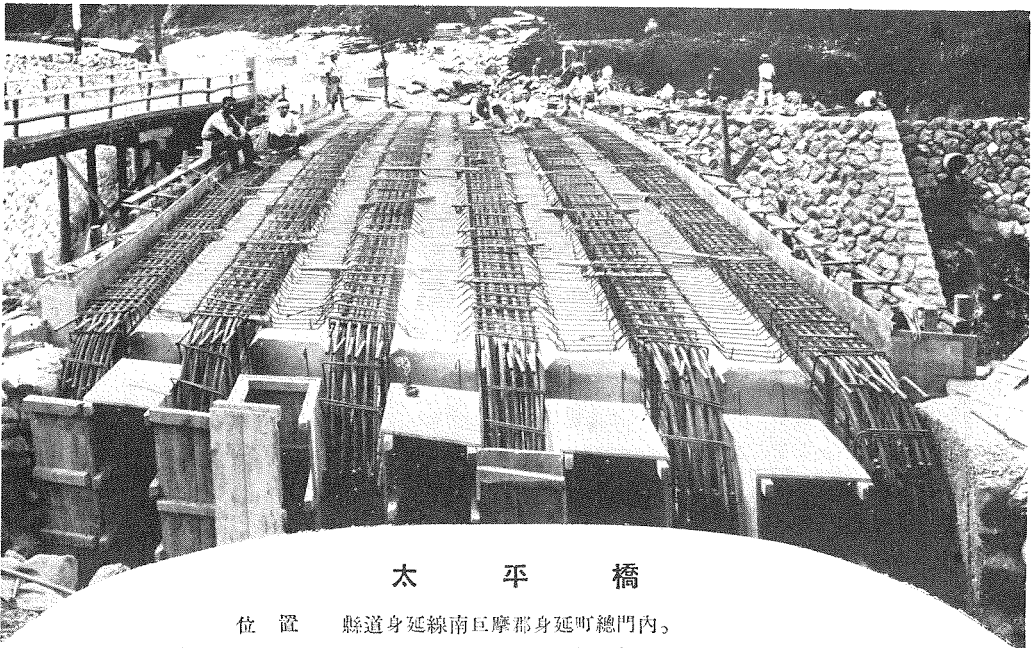


山梨縣の二橋梁



荒川橋

位置 甲府上諏訪線甲府壽町中巨摩郡貢川村大字立會
延長 五十三間、幅員 七間、鐵筋混凝土造。工費拾壹萬餘圓。設計片桐兼太郎技師主任技師、松村正喜氏。請負中込常祐氏。



太平橋

位置 縣道身延線南巨摩郡身延町總門内。
延長 七十二呎、幅員 十九呎、床版ビューフ型鐵筋混凝土施工。工費二萬圓、設計因牛與六技師、主任埋谷理三郎技師。請負中込常祐氏