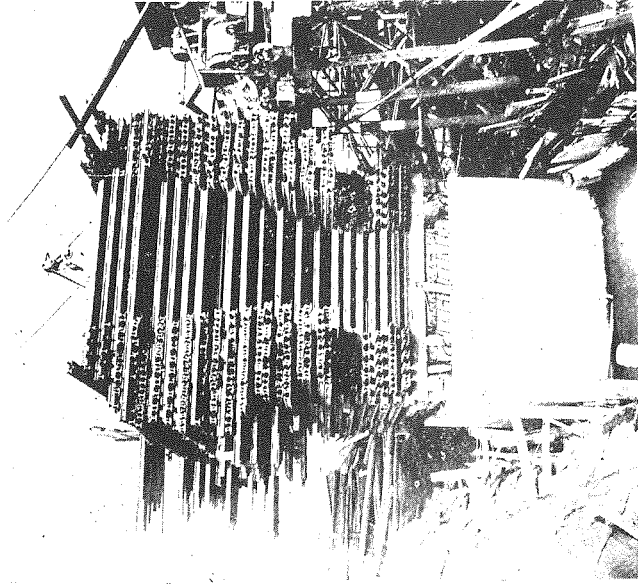


(1) 萬年橋全景

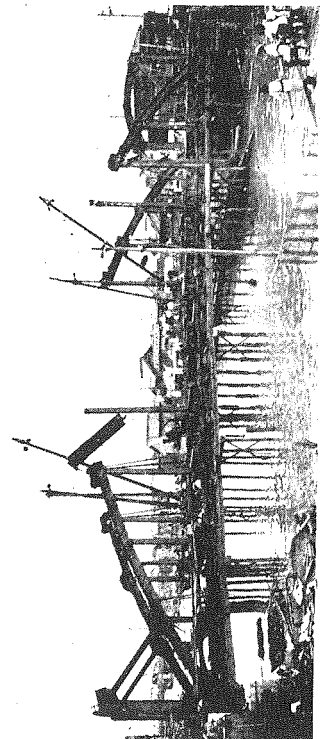
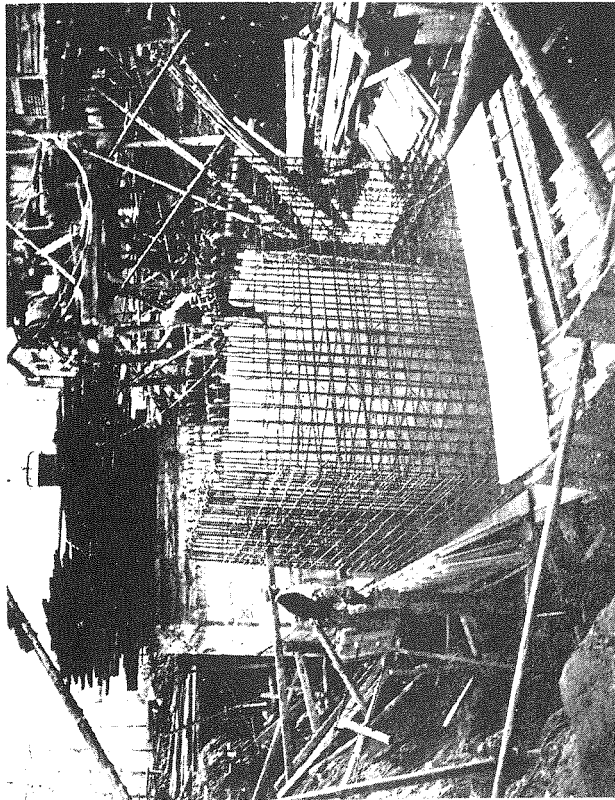
萬年橋架設工事概要

位置	東京市深川區西元町一河西大工町	小名木川
型式	一徑間緊拱鋼(クイードアーチ)	基礎
橋長	五十六米六	橋面
橋幅	有効十五米(車道九米、人道兩側各三米)	使用鋼材
		400藍。
		4寸沈下。
		車道木塊鋪裝、人道混凝土スラブ。
		17尺正方形井筒、深87尺のもの二個宛4個、—89尺

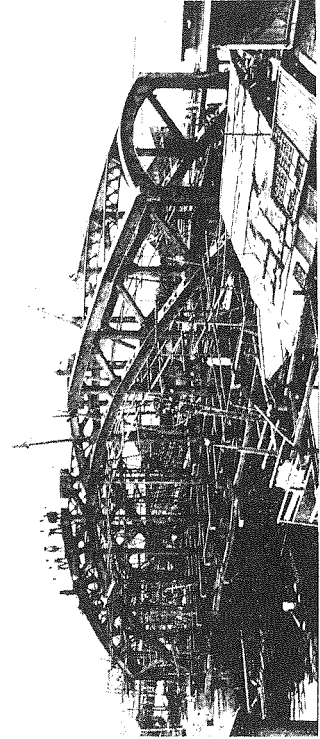
(3) 井筒重荷試験の景(荷重九〇〇噸)



(2) 萬年橋々臺基礎井筒比下作業



(4) 拱の組立を開始せる萬年橋



(5) 拱の組立を終らんとする萬年橋