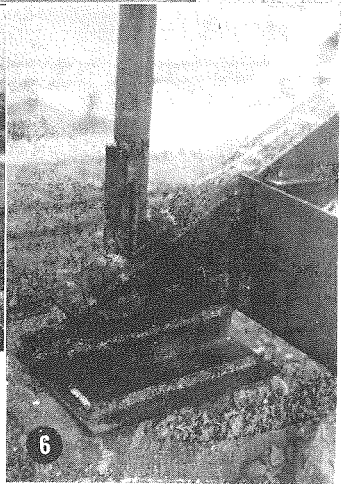
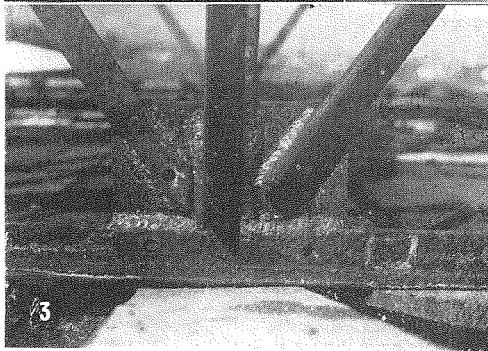
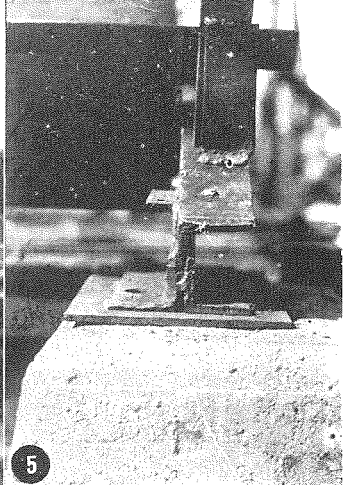
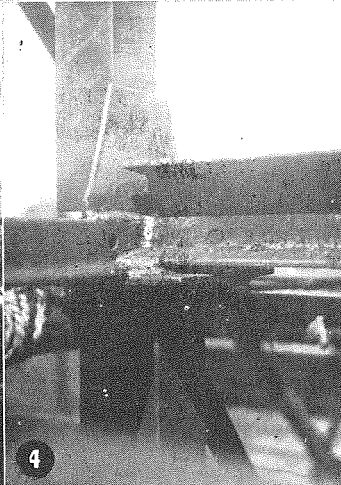
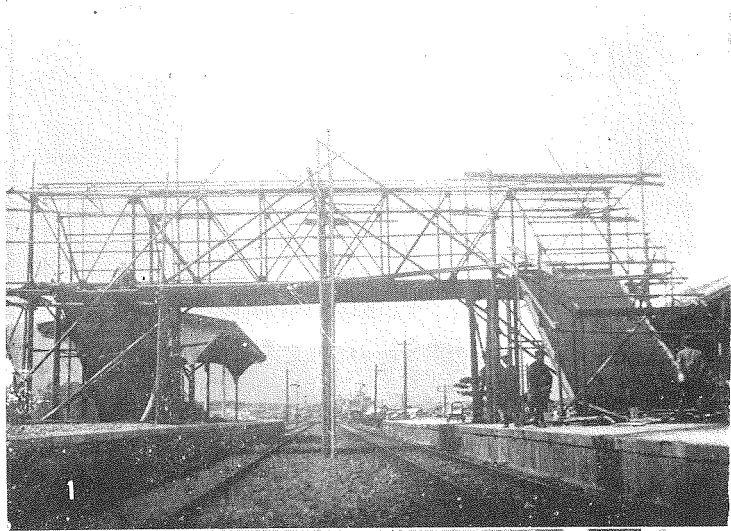


アークウエルド工事 スケッチ

伊萬里驛の跨線橋

九州の西北隅、伊萬里佐世保間46哩の建設線工事は最近伊萬里今福間が、竣工開通したが、伊萬里驛の跨線橋は全部電弧銲接で新設されたものである。本邦に於て全部電弧銲接でなつた跨線橋は恐らくこれが最初であらう。本工事は鐵道省熊本建設事務所の設計施工になつたものである



寫眞は(1)工事中の全景。
(2) Main Truss を Floor 上に銲接せる全景。
(3) 銲接完成せる Lower Chord の繼手。

(4) Lower Chord
と Columne Top
との取付を示す。
(5) Stair 上り口、
Chanle を Bearing
plate に取付たる
Sectionを示す。
(6) 銲接完成せる
Stair 上り口。