

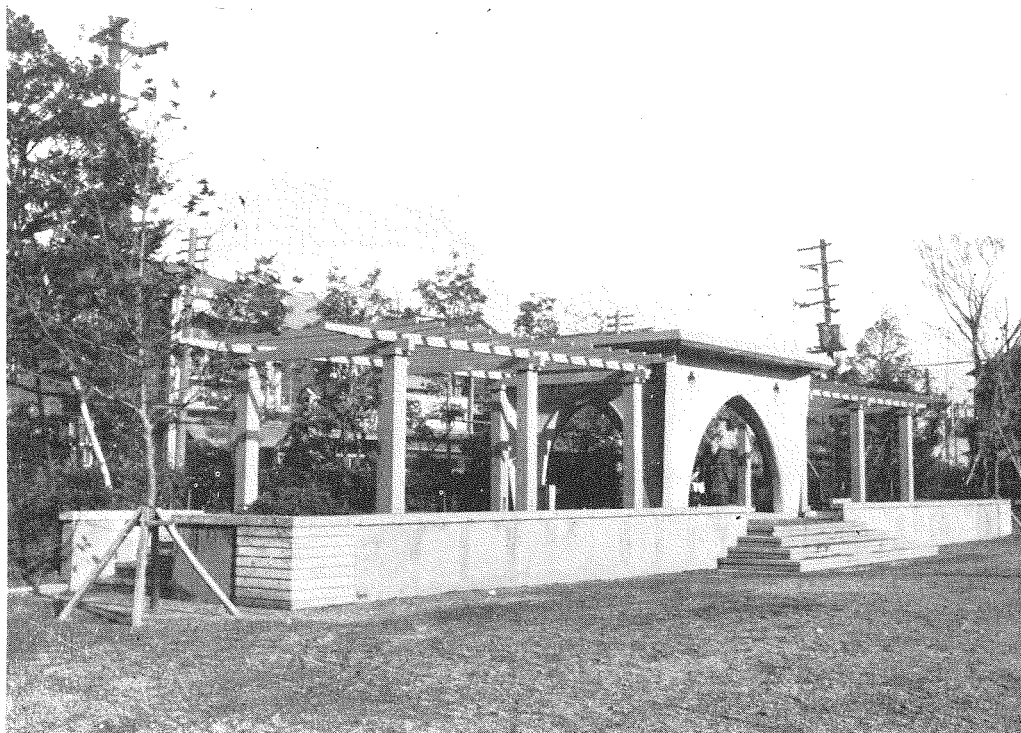
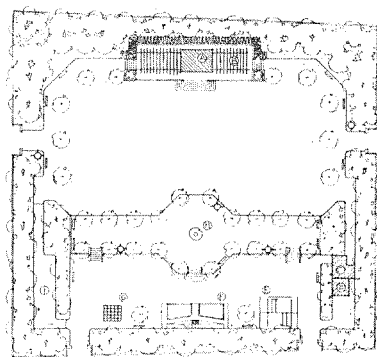
復興小公園 めぐり

1. 越前堀公園

明正小學校に隣接して設けられたもの、京橋區越前堀三丁目所在。昭和五年五月三十日開園。面積925.72坪。

設計 東京市公園課

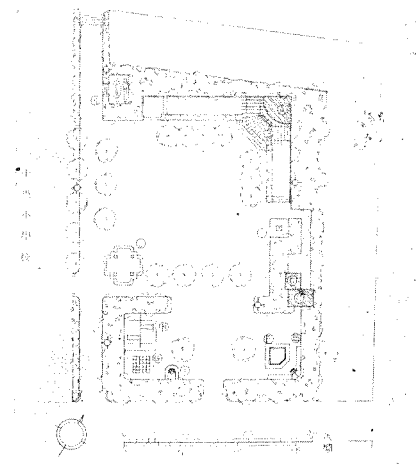
越前堀公園平面圖



復興小公園
めぐり
2



十思公園平面圖



十思公園

十思小學校隣、日本橋區小傳馬上町所在。
面積630.46坪、昭和五年七月一日開園。寫
眞に示す鐘はもと本石町に在り、刻を報ぜ
しものなれど、震災後此處に移す。

設計東京市公園課

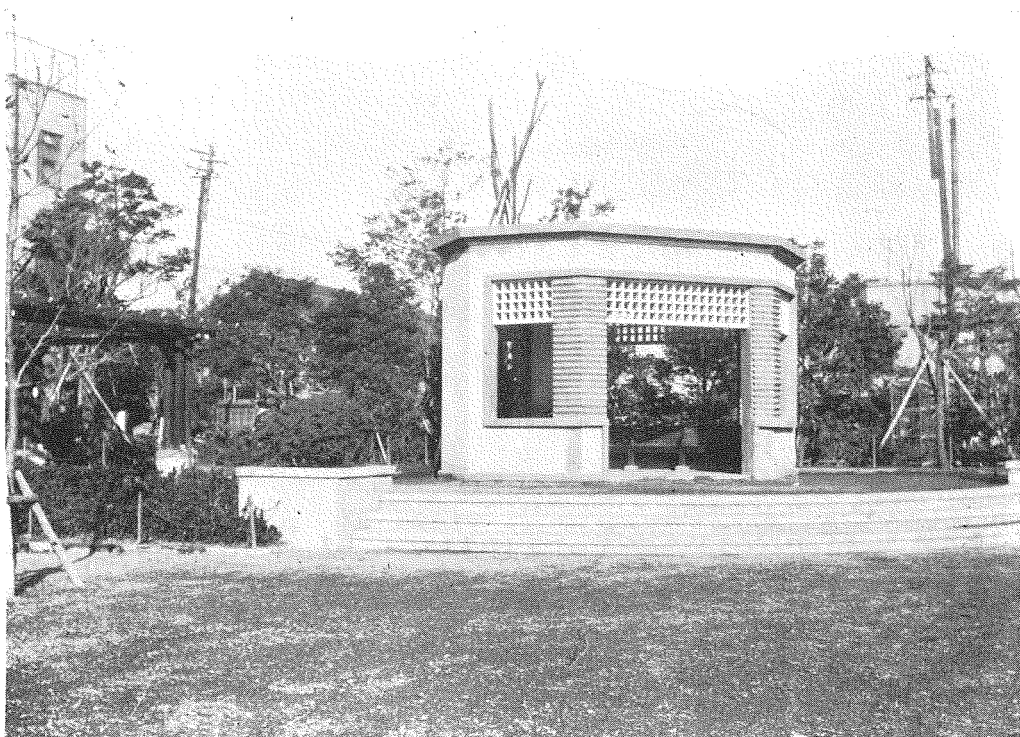
復興小公園
めぐり

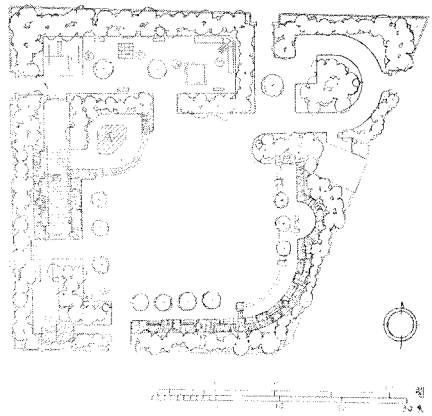
3

鐵砲洲公園

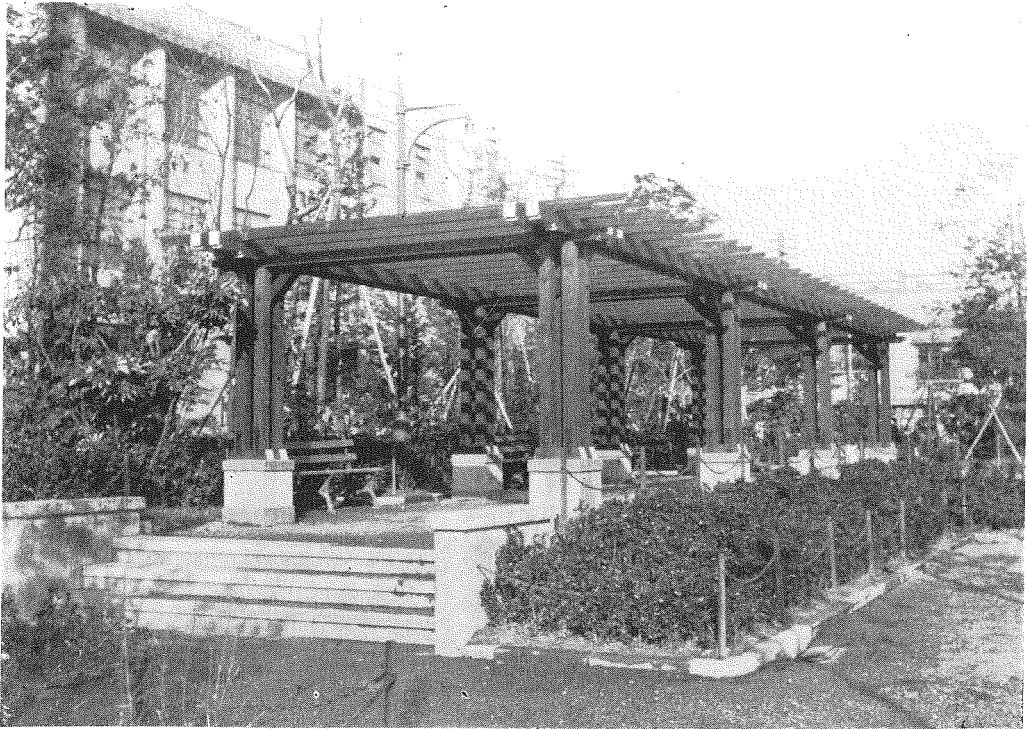
鐵砲洲小學校に隣接して設けられたるもの
面積884.33坪、京橋區新湊町一丁目所在。
昭和五年五月三十日開園。20頁寫眞は休憩
所21頁は藤棚)

設計 東京市公園課





鐵砲洲公園平面圖



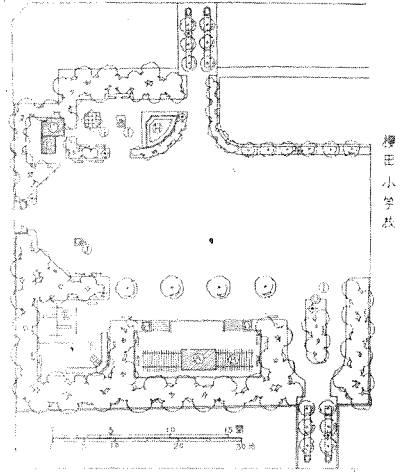
復興小公園
めぐり

4

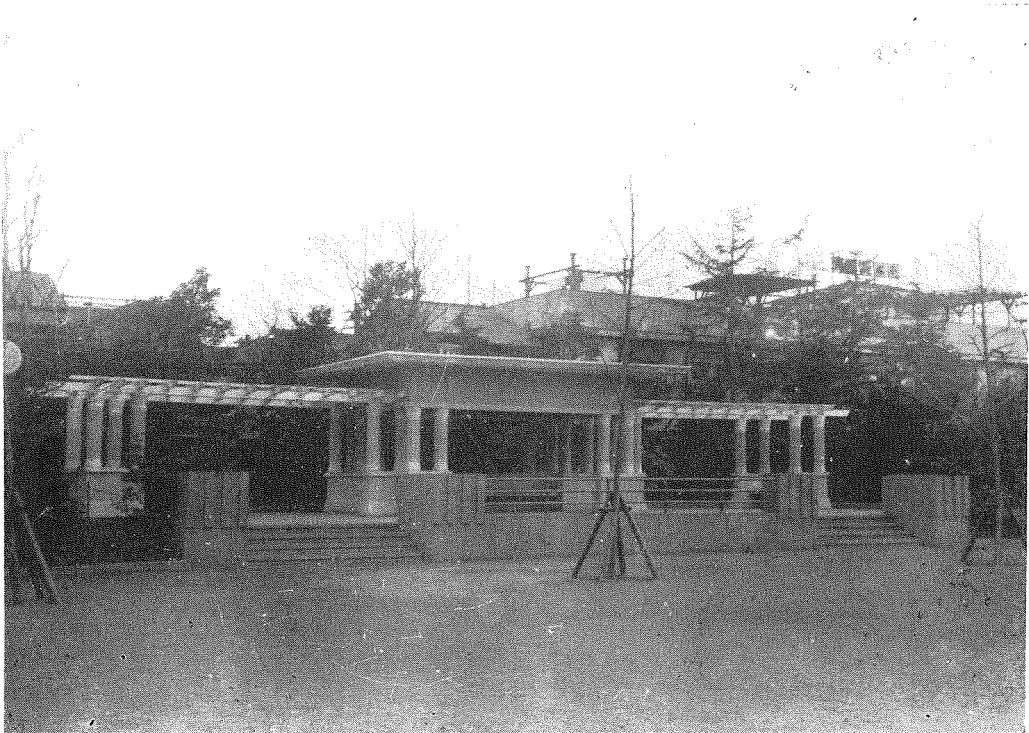
櫻田公園

櫻田小學校隣接、面積808坪、芝區愛宕下一丁目に在り、昭和六年一月一日開園。休息所及藤棚を示す。

設計東京市公園課



櫻田公園平面圖



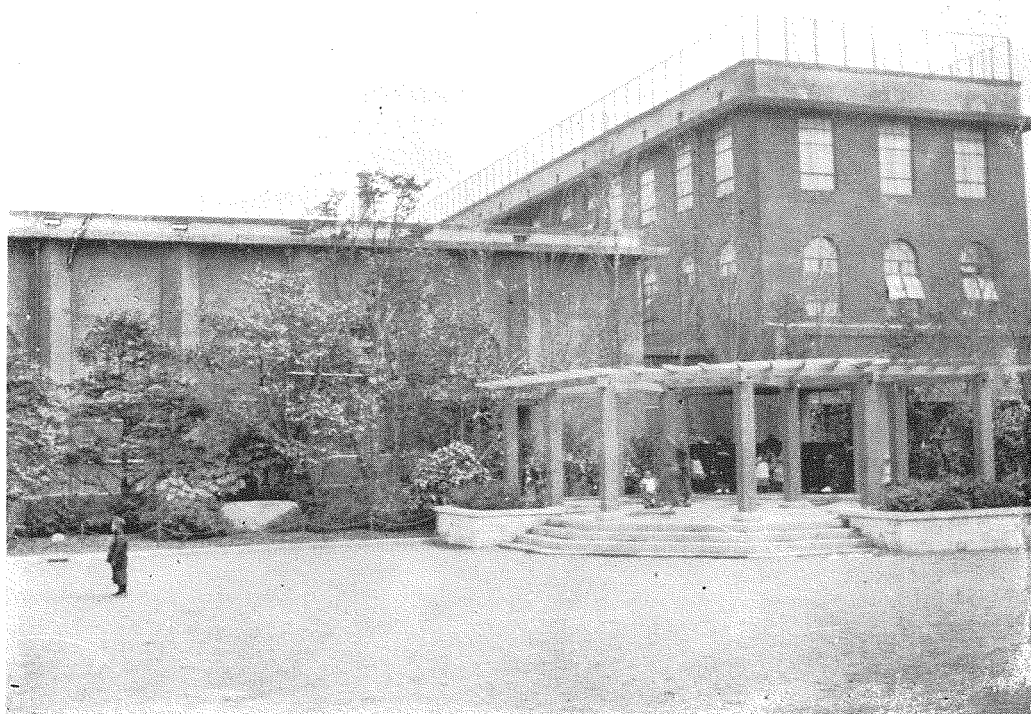
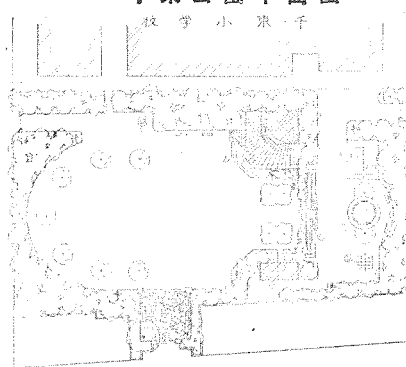
復興小公園
めぐり
5

千東公園

千東小學校に隣接、淺草區千束町二丁目所在。面積671.95坪、藤棚及休憩所を示す。建物は千束小學校。昭和五年三月三十一日開園。

設計 東京市公園課

千東公園平面圖

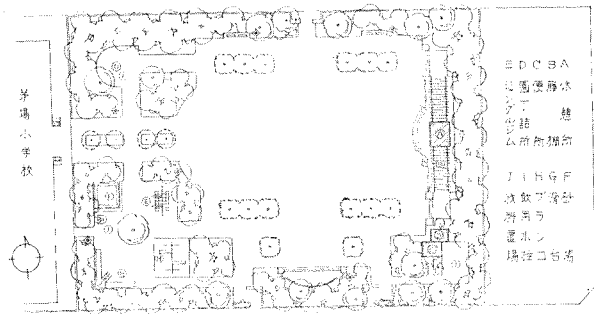


復興小公園
めぐり
6

茅場公園

茅場小學校隣接、本所區江東橋三丁目所在面積901.53坪、寫眞は廣場を距て、休憩所及藤棚を見る。
昭和六年一月一日開園。

設計東京市公園課



茅場公園平面圖



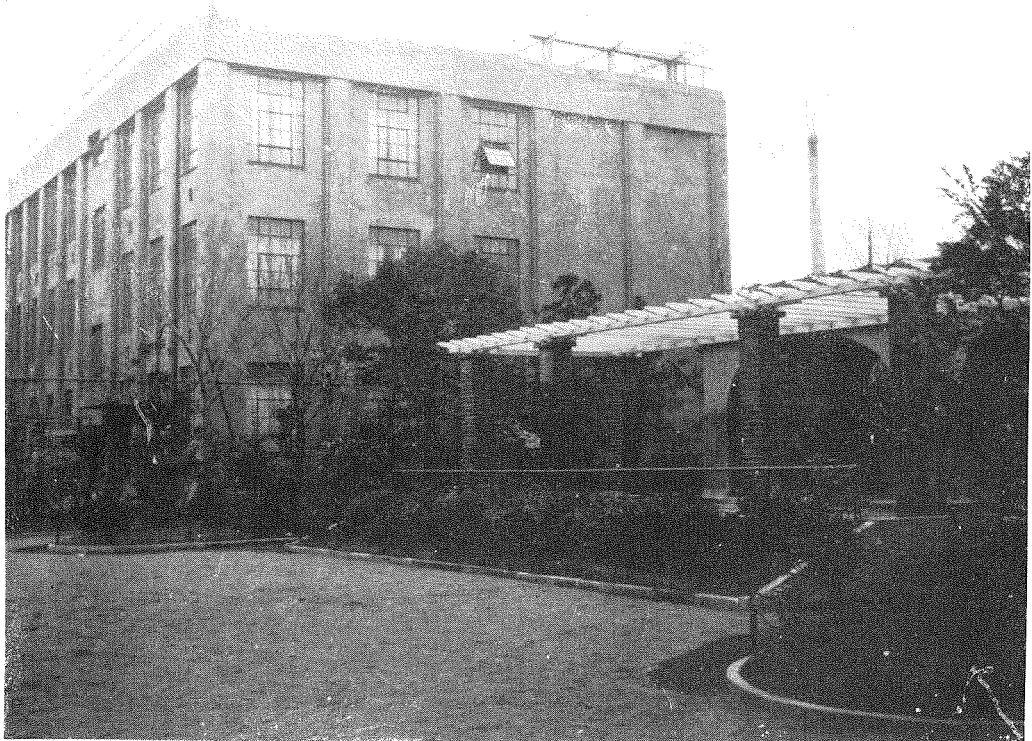
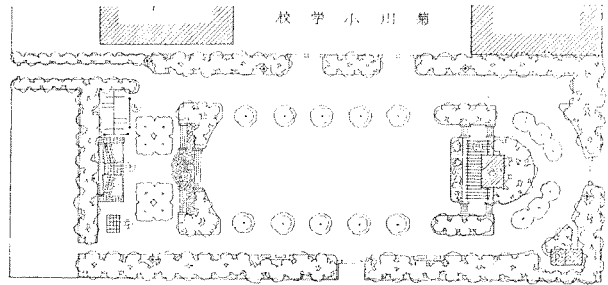
復興小公園
めぐり
7

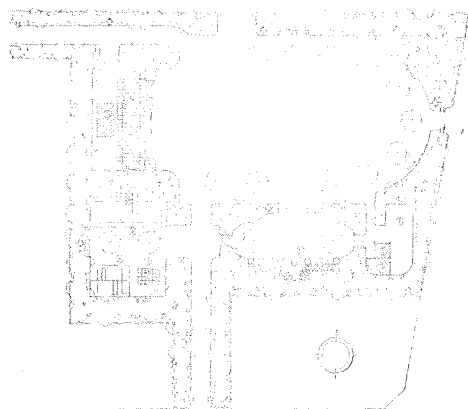
菊川公園

本所區菊川町一丁目、菊川小學校隣
接、面積90.02坪、昭和五年三月三
十一日開園。寫眞は藤棚及休憩所を
示す。建物は菊川小學校。

設計 東京市公園課

菊川公園平面圖





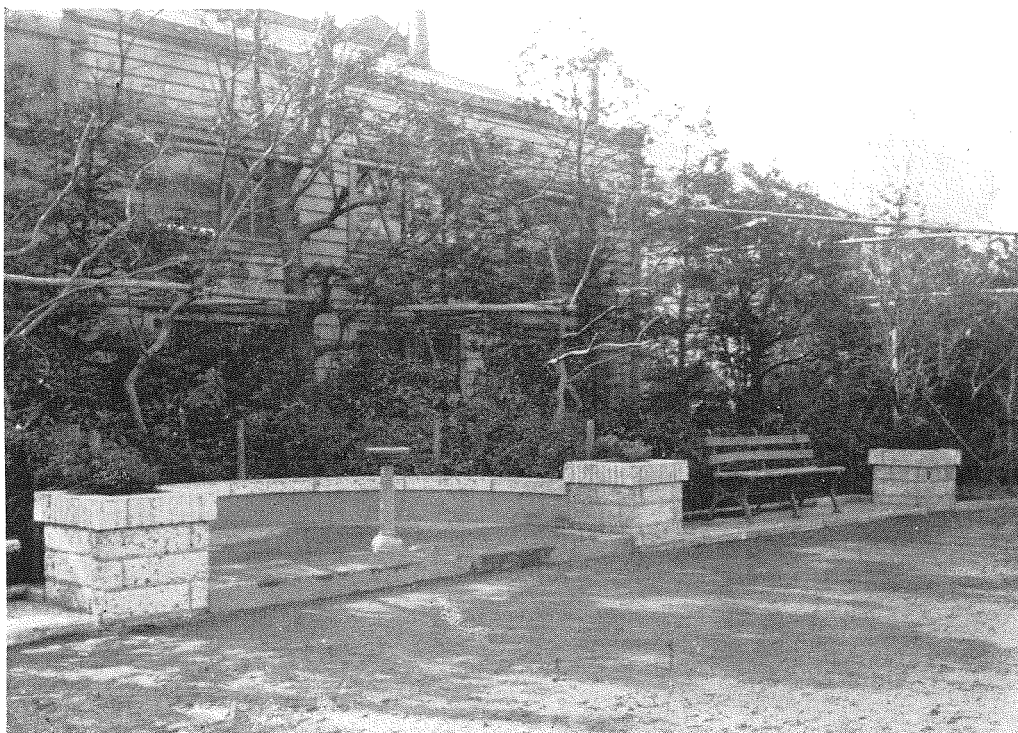
八名川公園平面圖

復興小公園
めぐり
8

八名川公園

八名川小學校に隣接、深川區八名川町、西六間堀町に跨る。面積899.37坪、昭和五年五月一日開園。寫眞は飲用水栓。

設計東京市公園課

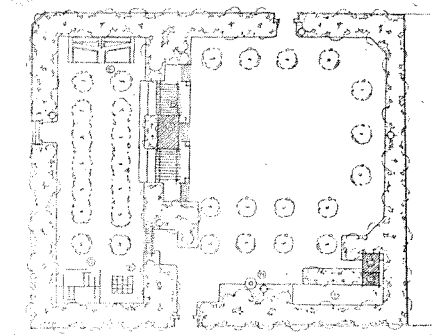


復興小公園
めぐり
9

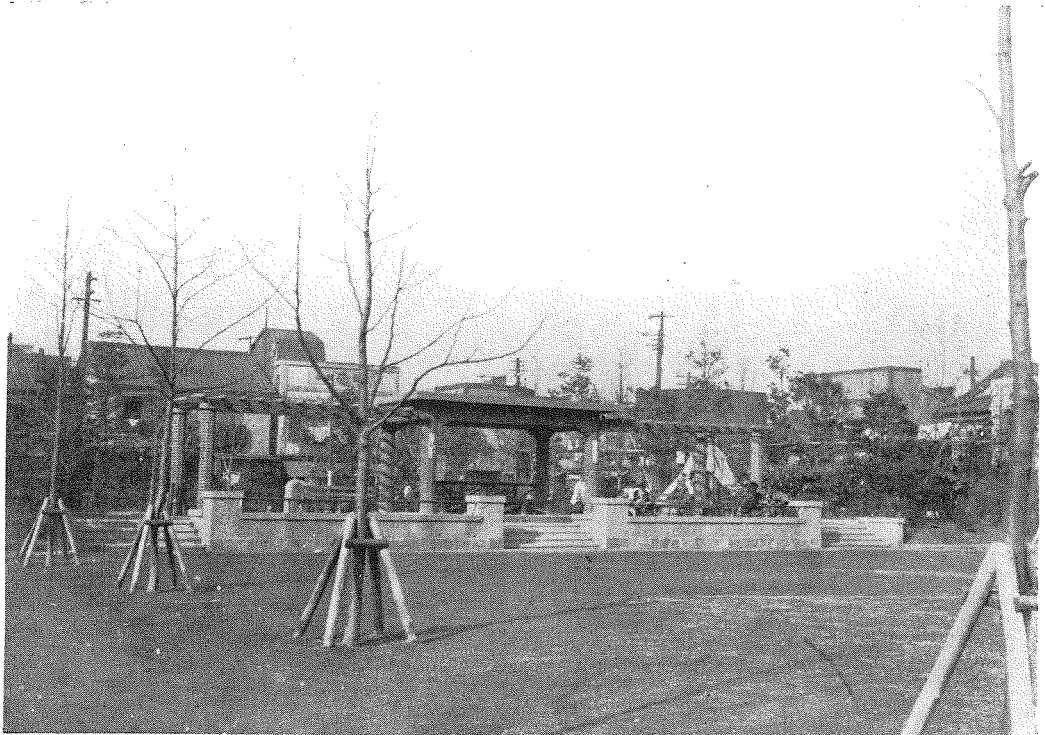
森下公園

深川小學校に隣接、深川区東森下町所在、
面積900.26坪、昭和五年六月三十日開園。
寫眞は休憩所及藤棚を示す。

設計 京都市公園課



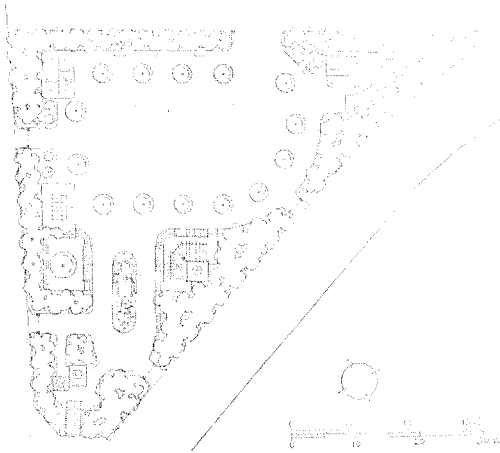
森下公園平面圖



復興小公園
めぐり
10

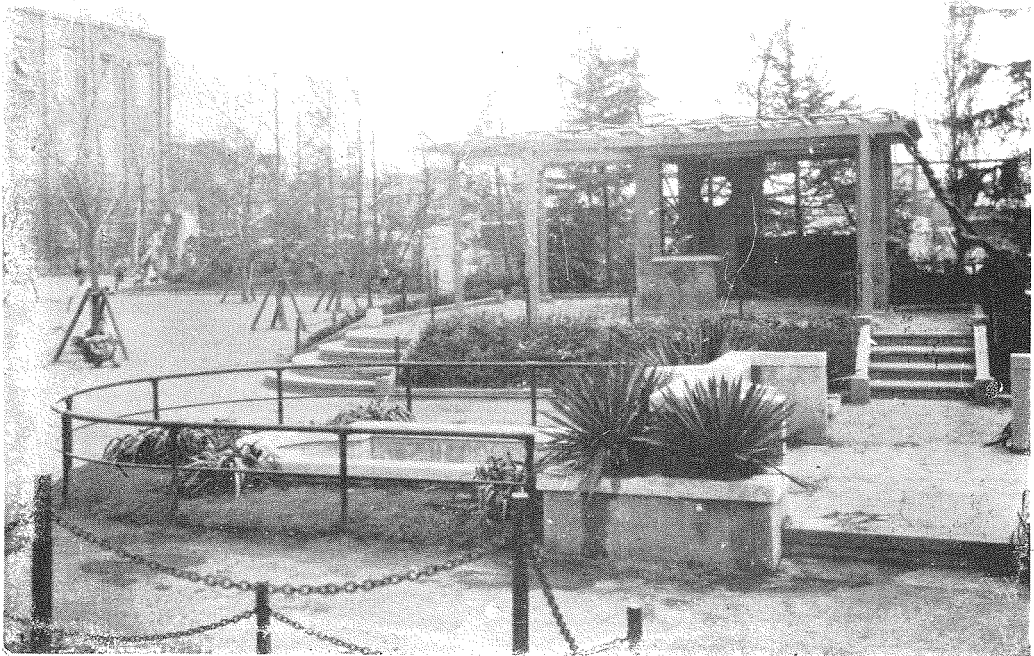
臨海公園

臨海公園平面圖



臨海小學校隣接、深川區門前仲町一丁目所在、面積799.18坪。昭和五年四月三十日開園。寫眞は水栓及池を距てゝ、休憩所藤棚等を見る、左方の建物は臨海小學校。

設計 東京市公園課

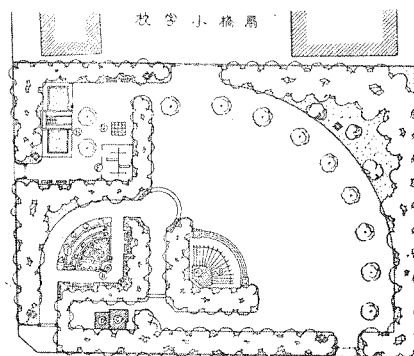


復興小公園
めぐり
11

扇橋公園

扇橋小學校隣接、深川區石島町所在、面積
900坪 昭和五年五月一日開園。藤棚及休憩
所を示す。

設計東京市公園課



扇橋公園平面圖

