

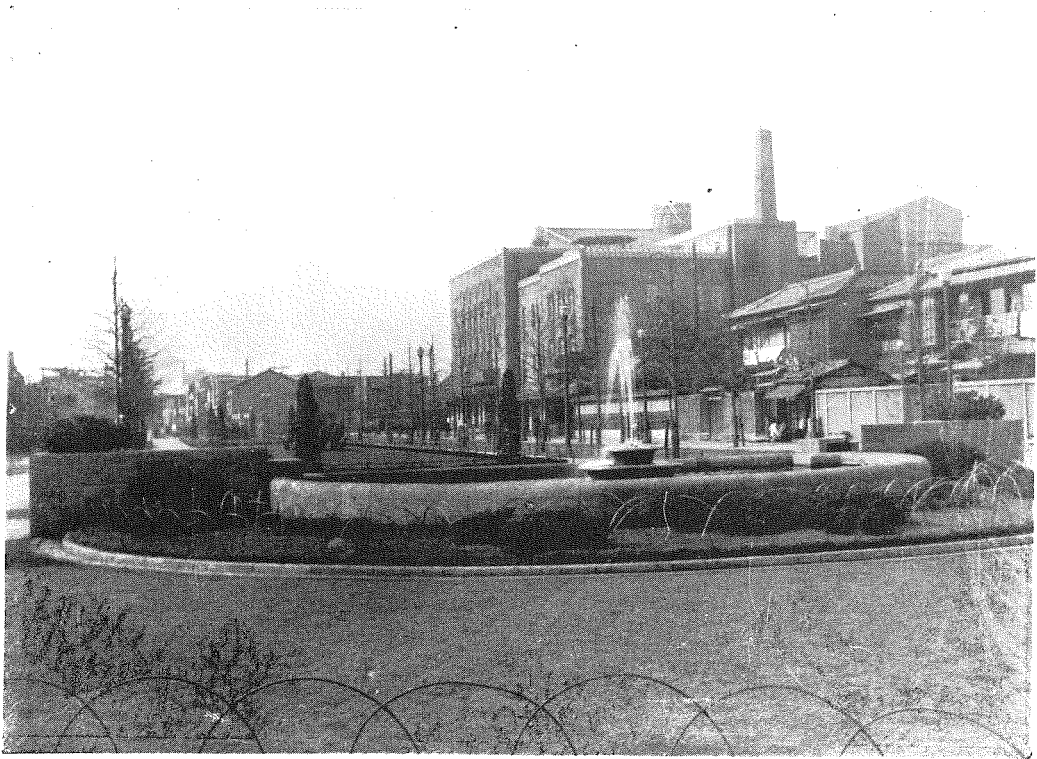
復興六大公園の二

濱町公園

1. 園内より記念塔を望む。

此記念塔は永代橋畔にあつた舊開拓使廳舎で、我建築界の恩人たる元宮内省内匠寮御雇技師帝大工科大学教授工博英人ジョサイア・コンドル氏の設計で明治十三年竣工、後日本銀行集會所として多年使用せられたが、大正十二年の大震災に遭ひ將に廢滅せんとしたのを、當局が惜んで其殘材で縮小建築したものである。

復興局公園課設計



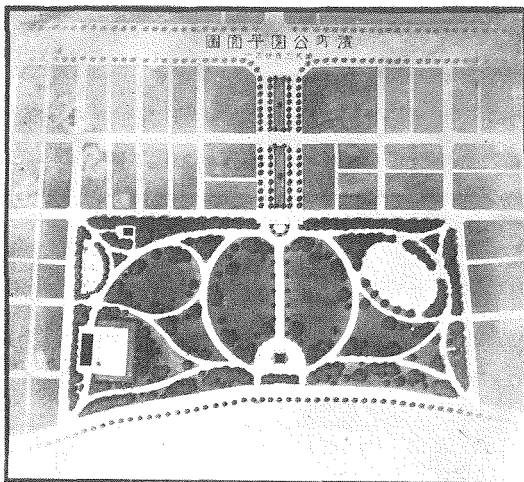
2. 濱町公園入口

噴 水

面 積	13,403.62面坪
起 工	昭 和 二 年 五 月
竣 工	昭 和 五 年 五 月
總 工 費	4,212,753.29圓
內	用地並補償
譯	設 備 費
	3,919,744.35圓
	292,929.03圓



3. 濱町公園兒童遊園



4. 濱町公園平面圖