

## 復興六大公園の一

### 水の隅田公園

面積	57,198.76面坪	
起工	大正十三年三月	
竣功	昭和六年三月	
總工費	7,262,933.14圓	
内 譯	用地並補償	5,712,933.14圓
	設備費	155,000.00圓

#### 復興局公園課設計

##### 1. 隅田公園並木道路（言問橋附近）

車道トベカ式アスファルト混凝土造

歩道シートアスファルト造

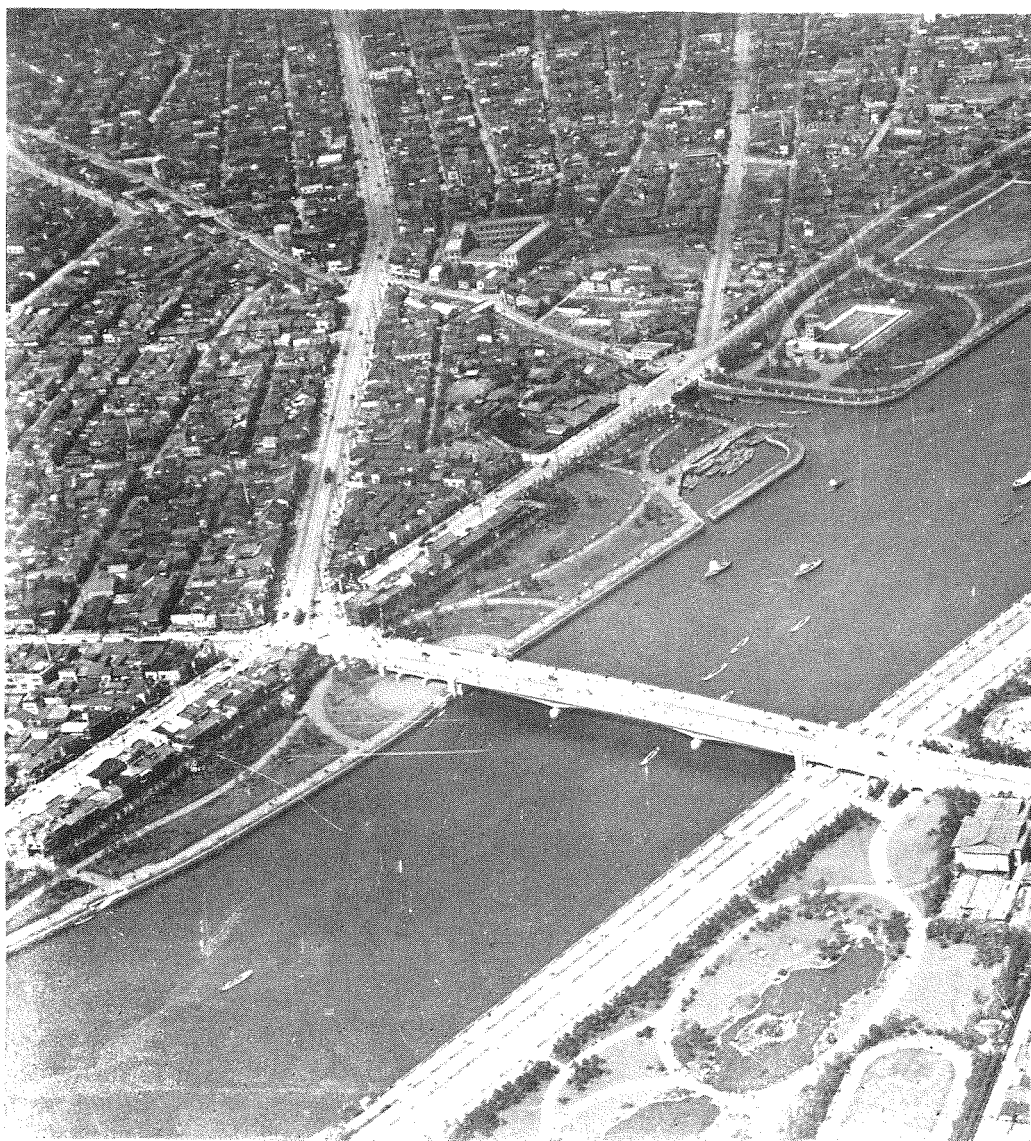


2. 隅田公園苑池（言問橋左岸）

樹木76種（18,515本）

芝生 19,110 面坪、池855面坪

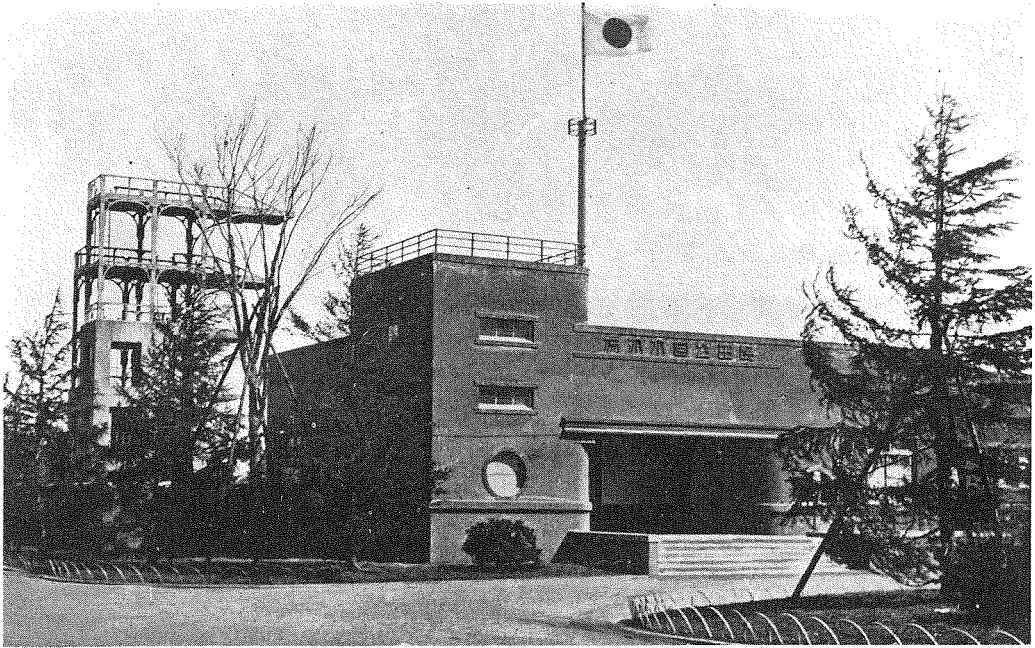
3. 言問橋を中心に、四月の空から



見た隅田公園



(日本空中作業會社撮影)



#### 4. 隅田公園水深場

(50×25m) 一個所

飛込臺、脫衣場。





6. 隅田公園平面圖

5. 隅田公園  
兒童遊園  
附屬運動器具  
15種(二個所)

