

編 輯 室 よ り

○三月電弧接特輯號は、到る處で好評を博し、工事畫報だから出来たのだと、先輩各位からお褒めの言葉を頂いた。編輯者としては不満な處があつたのだが、到らぬながらの努力をかつて頂いたのはうれしい。

○三十部、五十部と云ふ大口の註文が多かつたので増刷の分で間に合はず、あはて、再版した程だ、その爲遅れて御註文の人々には配本が遅れて迷惑をおかけしたことを深くおわびする。

○今月は巻頭三大工事計畫の外に、正月からずつと載せ可くして載せ得なかつたものを掲げた。和田堀浄水池、高野山電鐵、宮隧道、市ヶ谷水道橋、神奈川縣道、等々、何れも特長ある工事だ。中にも高野山電鐵の記事を書いて下さつた高石氏の美文、昨年三月九州鐵道工事道しるべを書いて頂いた、熊本建設事務所長釘宮さんの名文と好一對。

○春だ！ 一雨ごとに木の芽がふくれ 堤の枯草は若々しい芽を出した。花も間近だ。凍りついた様な景氣もそろそろ解け出すだらう。人の心も和き出した。大いにやらう。

○五月號は公園工事を集める豫定である。

○本年度に於ける讀者諸彦の御活躍を期待する。

— 三月受贈圖書紹介 —

名古屋地方圖 二十萬分一)

九色刷 陸地測量部發行

正確な實用的地圖として旅行家には最も適當した出版物である。先に京都市附近地圖及び岡山市附近

の多色刷地圖を發行され非常に便利を感じたが、本圖は名古屋市を中心として東は濱松市より西は上野町、南は宇治山田市より北は關町に至る七縣に亘る最新の交通路線を明確にしたもの、地方旅行家には唯一手引となる。折込一枚もので定價金六拾錢、

内務省土木試驗所報告

第十八號 内務省土木試驗所發行

本書の内容目次は一、混凝土鋪裝の粗骨材別磨耗比較試驗(山田元、船山晴雄)二、鋪裝コンクリート工に及ぼす氣象作用の影響並に之に應ずる設計及工法に就て(藤井眞透、永峰尙次)三、鬼怒川上流改修工事用角礫凝灰岩、砂利及砂に關する試験(高田昭)四、鐵筋混凝土道路橋設計資料(大野博)五、各種土木工事用材試験成績(三木榮三)以上を四六倍判、151頁に収めたもので、非賣品ではあるが、權威ある斯界の參考書である。

實用土木講習錄

第一號 日本工學普及會發行

本書は實用本位の土木講義錄として、今回創刊されたもの、執筆せる各講師は何れも經驗に富んだ技術家である。内容は大沼文哉會長の精神訓話、森松藤吉氏の英語、金澤義之介氏の數學、本田瞭夫氏の測量製圖、志水直彦氏の機械、榎並直氏の土工、退田久次氏の道路、齋藤朴氏の鐵道、有元岩鶴氏の橋梁、上田收司氏の上下水道、細田貫一氏の河川工長谷川四郎氏の發電水力、宮入司氏の鐵筋混凝土、藤其義男氏の都市計劃、五十嵐正道氏の土木企業等。(市外巢鴨町宮下一五五九、上揚會發行)

土木建築工事畫報 第七卷 第四號 定價七十錢 (稅二錢)		每月一回一日發行 二ヶ年十二冊發行
購 讀 料 壹部 七十錢 稅二錢 參ヶ月 貳圓 稅共 六ヶ月 四圓 同 一ヶ年 八圓 同 外國一部 稅共 七十八錢	昭和六年三月廿六日印刷納本 昭和六年四月一日發行 編輯兼印刷發行人 岡崎保吉 東京府北豐島郡長崎町三六二九 印刷所 共同印刷株式會社 東京市小石川區久堅町百八番地	大賣捌所 及支局 東京堂・東海堂 大東館・北隆館 廣告部 關西支局 大阪市西區北堀江 通一丁目二五番地 電話新町三四六五
發行所 工事畫報社 東京市麴町區丸ノ内三丁目六 電話丸ノ内二六三三番 振替東京七〇貳六五番		
注文は總て前金、送金は必ず振替貯金にて、東京七〇貳六五番宛拂込の事、但し六ヶ月以上の申込は御希望により集金郵便を差出します。		

SLUMP TEST

混凝土試験の
最も簡便なる方法

貴下の現場では混凝土にどんな試験を施して居りますか？

混凝土の稠度(Consistency)を試験して建造物に一定の強度を與へる爲のスラムテストこそ、凡ての混凝土工事を合理的ならしめ、その精密と安全を保證する唯一の最も簡便な試験です。用具は………

- | | | | |
|------------|-----|-----------------------|-----|
| 1. スランプコーン | 壹 個 | 4. スコープ | 壹 個 |
| 2. 搗 棒 | 壹 本 | 5. 檢寸定規 | 壹 本 |
| 3. コ テ | 壹 個 | 6. スランプ
テ ス ト 記入用紙 | 百 枚 |

以上一組を箱入として、工事畫報社の工事研究會で製作分讓して居ります。用法とテストの記入法などカードに印刷して箱蓋に貼付してありますから、工事監督の工夫君にても助手君にても簡単に使用出来ます。

一組の代價は 金 拾 五 圓 荷造料運賃内地壹圓五拾錢
同 上 海 外 參 圓

東京丸ノ内三丁目六番地(電話丸ノ内(23) 2633. 振替東京 70265.)

工事畫報社内 工事研究會

參考書紹介

内務技師	工學博士	宮本武之輔	著	増補 訂正	混凝土及鐵筋混凝土	上下	定價各	4.00
鐵道技師	平山復二郎	著			工事と請負		定價	2.00
鐵道技師	平野武文	著			鐵道線路概要		定價	2.50
東京市技師	矢坂豊一	著			機械工作法		定價	2.80
陸軍技師	本多三雄	著			工業力學		定價	2.20
鐵道技師	渡邊貫	著			土木地質學	工事 理論篇	定價	2.50
東京市技師	小笠原佑一	著			金屬材料		定價	3.00
工學士	佐藤富治	著			最新工場管理學		定價	2.70
鐵道技師	坂駒雄	著			機械設計法		定價	2.20
鐵道技師	小林秀雄	著			電氣機械及器具		定價	2.40
							以上各送料	.18
北海道電燈技師	河合信	著		水力 發電	土木工事の設計		定價	4.80
同	同			堤防	防と護岸		定價	2.50
同	同			鐵筋 混凝土	管の設計		定價	2.90
							以上各送料	.12
内務技師	工學博士	鈴木雅次	著	海 衛生學	工學		定價	1.20
東京市技師	岩崎富久	著		上 水道			定價	1.20
鐵道技師	平山復二郎	著		山 岳	トンネル		定價	1.20
内務省社會局囑託 大明大講師	出口林次郎	著		ハ ン	デバール 附ヴァレーポール		定價	.60
							以上各送料	.06
東鐵	大道講師	山崎匡輔	共著		鐵道工學		定價	1.00
内務技師	山崎匡輔	著			河川工學		定價	1.00
内務技師	佐藤利恭	著			土木施行法及材料		定價	1.00
東京府技師	金子源一郎	著			下水工學		定價	1.00
内務技師	工學博士	宮本武之輔	著		混凝土道路		定價	.80
東京市技師	野口光嘉	著			煖房と換氣		定價	.80
東京電氣會社技師	關重廣	著			電燈と照明		定價	.80
内務技師	工學博士	宮本武之輔	著		鋼矢板の話		定價	.80
自大正十四年 至昭和十五年	技術者資格檢定試驗				問題集		定價	.35
							以上各送料	.04
神奈川縣工場監督官	武田晴爾	著			瓦斯壓縮機關		定價	.40
							送料	.02

・此他の書籍御注文の際は著者發行所を必ず御指示下さい。

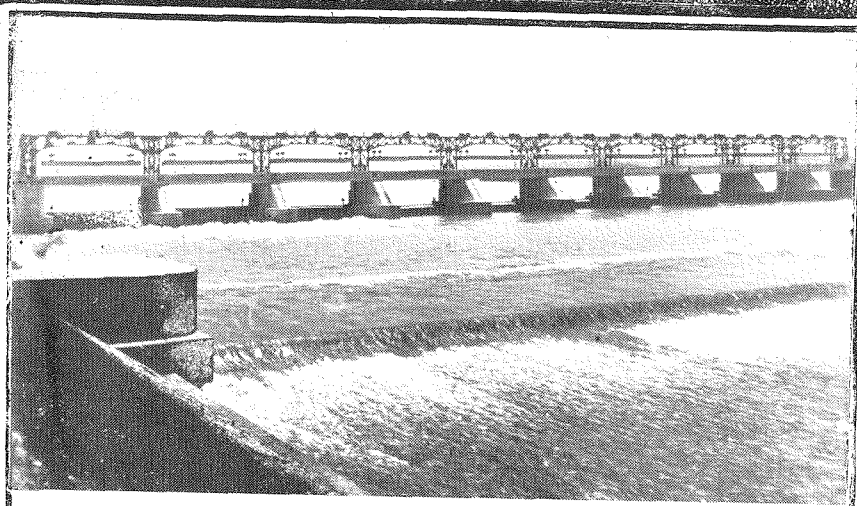
東京市神田區
錦町一ノ二

日本工人俱樂部

電話神田一二五一・四四九一番
振替東京七四五九番

播

鐵



内務省 信濃川可動堰鋼扉並ニ其構脚橋 (弊所製作及架設)

磨

骨

營業種目

- 一、船舶新造修繕
- 一、諸機械汽罐製造販賣
- 一、橋梁、鐵骨建築工事
- 一、油槽水槽瓦斯槽工事
- 一、水壓鐵管送電鐵柱工事
- 一、土木工事



株式 播磨造船所 會社

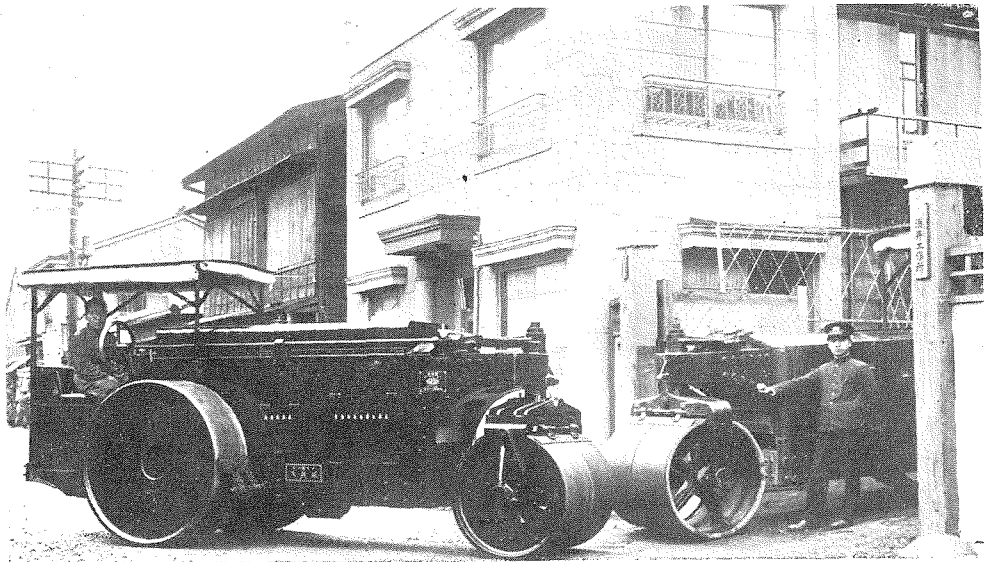
兵庫縣赤穂郡相生町
電話相生一四・一五・一六・二二

神戸事務所 神戸市仲町三六 興銀ビルヂング
電話三宮 三四五〇

東京事務所 東京市・麴町區・丸ノ内東京海上
ビルヂング 電話丸ノ内 二二七

瓦斯倫機關車ト

各種ロードローラー

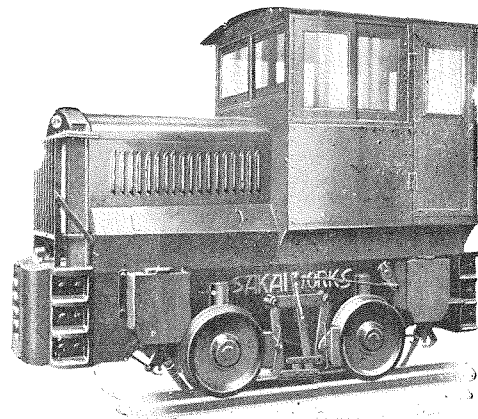


八噸十噸マカダムロードローラー工場發送實況

弊所ハ瓦斯倫機關車及軌道自動車製作ノ本邦ニ於ケル元祖ニシテ各種ロードローラー及交通ト運搬ノ諸機械製作ニ於テモ共ニ古キ經驗ヲ有シラレバ何レモ取扱簡便ニシテ特長アル構造ヲ保有シ價格ノ低廉ハ本邦唯一タル専門工場ノ賜デアリマス。

ローラーハ1½TON~12TON

ロコモチアハ1½TON~30TON



横須賀軍需部納入四噸半機關車

諸官廳御用

酒井工作所

所主 酒井金之助
 東京市芝區芝浦町
 電話高輪(44)三〇一五番

▲▲在庫豊富
 ▲型錄進呈▼

品明發新的想理用適ノ理學高最

一劑結強級高トンメセ一

- ◆セメント、建造物ノ一大革命！ 自重輕減
- ◆セメント、防水界ノ一大革命！ 絶對防水保證
- ◆未ダ本劑ノ威力ヲ知ラズシテセメント工業ヲ施行スル勿レ
- ◆匙ヲ投ゲタル防水難工事ハ弊所ノ最モ得意トスル所ニシテ絶對責任ヲ以テ工事ヲ低廉ニ施行シ他ノ追從ヲ許サズ



諸官省御用

所場應適

防水、耐酸、耐熱、強度増進、硬化促進
 以上責任工事施行請負
 地下室、地下鐵、トンネル、セメント瓦、道路
 舗裝、化學藥品工場、醸造工場、陸屋根、機械
 基礎コンクリート等

巷間販賣セルインチキ類
似品ト同一視スペカラス

型錄贈呈

見本入用ノ方ハ實費送料
廿錢要切手代用可

ライト製造
發賣元

オリエンタル化學工業所

東京市本所區綠町三丁目九番地

電話本所 (73)

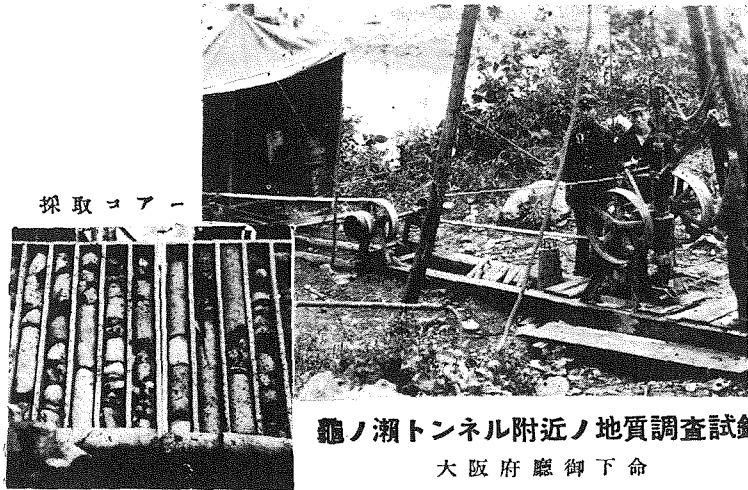
六三一五番
四五六一番
六一四〇番

東京市芝區高輪南町三〇

利根製作營業所

電話高輪二七一一番

出張所 福岡市材木町六
工場 大阪鶴見



採取コア

龜ノ瀬トンネル附近ノ地質調査試錐
大阪府廳御下命

技術擔當者 工學士 高橋良吉
 技術擔當者 工學士 久慈光三
 理學士 佐藤謙雄
 後藤秀吉
 監督者 工學博士 日下部義太郎

所主 鹽田岩治

特許利根式
コアボーリング機械
 製造販賣並ニ
ボーリング工事請負

工事畫報100號記念
 感謝奉仕出版事業ノ第一

PRACTICAL CIVIL ENGINEERING

英語土木雜誌

驚異的な低價と驚異的な内容、最新土木常識と英、獨、佛語の修得、専門博士の指導編輯世界無比の技術雜誌

PRACTICAL CIVIL ENGINEERING は數ある外國の土木雜誌及出版物から、有益な部分を抜萃して、英文、譯文、註解、單語譯、發音假名まで付し、如何に多忙な人にも、辭書無しで讀解出来る様に編輯されたものである。

特に歐州の新興技術に觸れんがため、毎號ドイツ語土木、フランス語土木欄各數頁を附し、尙ほ 에스ペラントの頁も設は、對譯其他英語欄同様に註解す。

PRACTICAL CIVIL ENGINEERING には英文工事設計、英文工事報告、英文計算式、英文カタログ其他の實用英語を對譯掲載す。其他英文ポケットブックの全譯、最新土木語解等を附す。

毎月一回十五日發行、一冊定價金十錢、半年六十錢(送料共)第一號六月發行。菊判本文十四頁寫眞及圖版入り

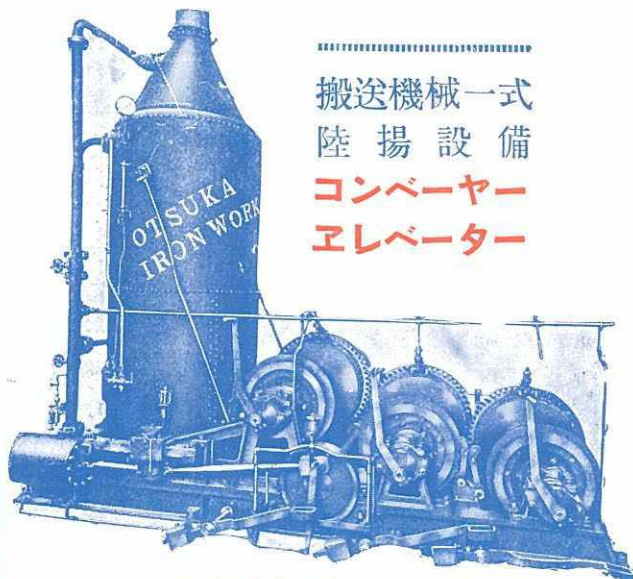
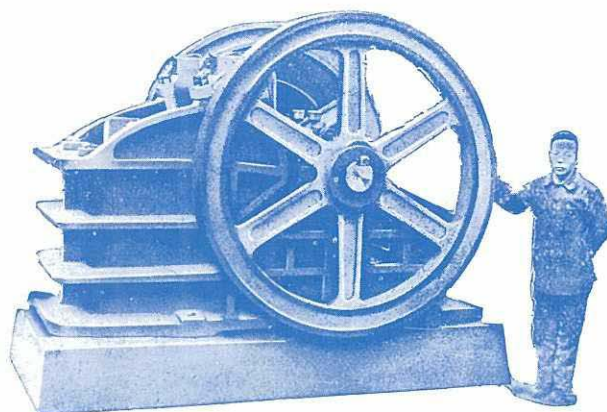
本誌は出版前既に非常な好評を博せり。ハガキにて速刻申込あれ。代金は必ず前金なるも、第一號に挿入の振替紙にて拂込まるも可
(集金希望は三圓以上に限る)

アラクテカル・エンヂニアリング發行所
 東京丸の内三ノ六(工事畫報社内)
 電話九之内二六三三番

土木建築用 機械一式

特許 **チルド** 車輪各種

土木用運搬車各種



運搬杭打用 捲揚機

搬送機械一式
陸揚設備
コンベヤー
エレベーター

ブレーキクラツシャー
碎石用トシテ最モ適ス

碎石機械各種
砂製造機械
混凝土 **ミクサー**
排水 **ポンプ** 各種
コンプレッサー
起重機 捲揚機
鐵桁、鐵柱類

株式會社

大塚工場

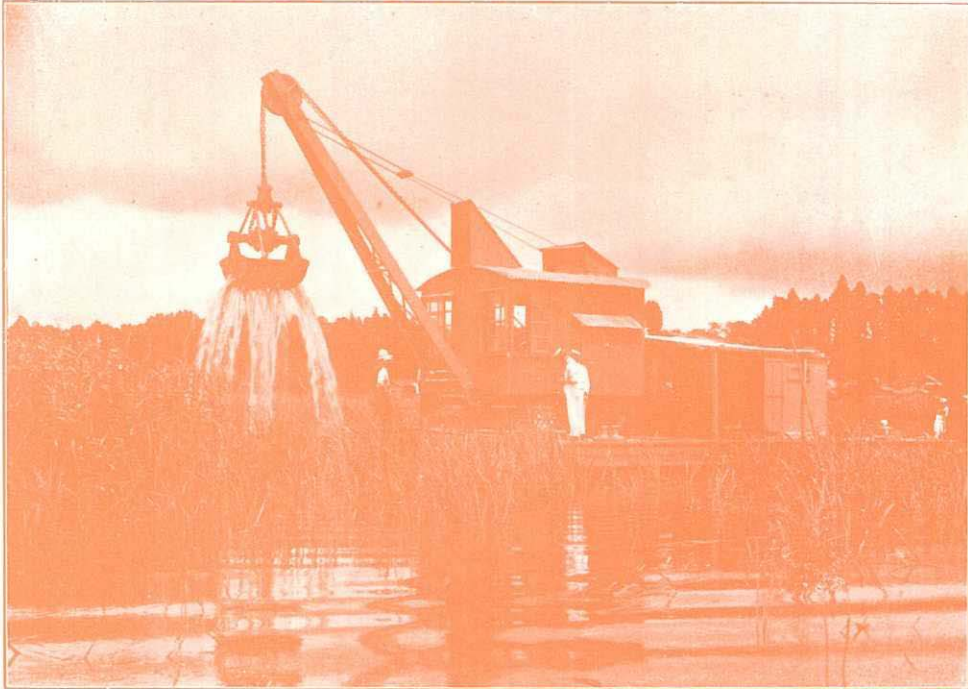
東京市芝區三田豐岡町六六

電話三田一一六二・一一六三



日立製作所

日立電動浚渫用ジブクレーン



(茨城県三村耕地整理組合納)

容量	216噸	捲揚用電動機	40馬力
揚程基面上	9呎	旋回用電動機	5馬力
基面下	12呎	臺船ノ大サ	全長 45尺
半徑	18呎		全巾 19尺
作業回数	50-60(毎時)		全深 4.5尺

工場
 日立工場 茨城県助川驛
 亀戸工場 東京市外龜戸驛
 笠戸工場 山口縣下松驛

製品概目
 發電機 變壓器
 電動機 配電盤
 風扇機 電車用品
 電氣計器類 電氣收塵裝置
 水車 各種唧筒
 起重機 捲揚機
 送風機 空氣壓縮機
 蒸汽機關車 電氣機關車
 鐵管、橋桁 鐵道用諸機械
 船舶用諸機械 裸鋼線
 各種電線 絕緣ワニス類

營業課 本社内
 大阪所 大阪市北區中ノ島二ノ四
 九洲所 電話長一六五(四八〇)・四八〇(五)
 本局四八〇・三・四八〇(五)
 福岡所 福岡市博多片土居町四二
 名百屋所 電話長一三七五(一七七)三
 名古屋所 名古屋市中區新柳町
 六丁目三ノ一
 大連所 電話本局四四五(四)
 大連市若狹町三
 大連所 電話六三三(九)
 朝鮮京城南山町二ノ三二
 電話本局二二〇(四)
 札幌所 札幌市南大通リ西一
 二丁目四
 電話本局四九七(七)

株式會社 日立製作所
 東京市丸之内仲十五號館
 電話(24)
 代表 二五九(二) 二五九(三)
 二五九(四) 二五九(五)
 二五九(六) 二五九(七)