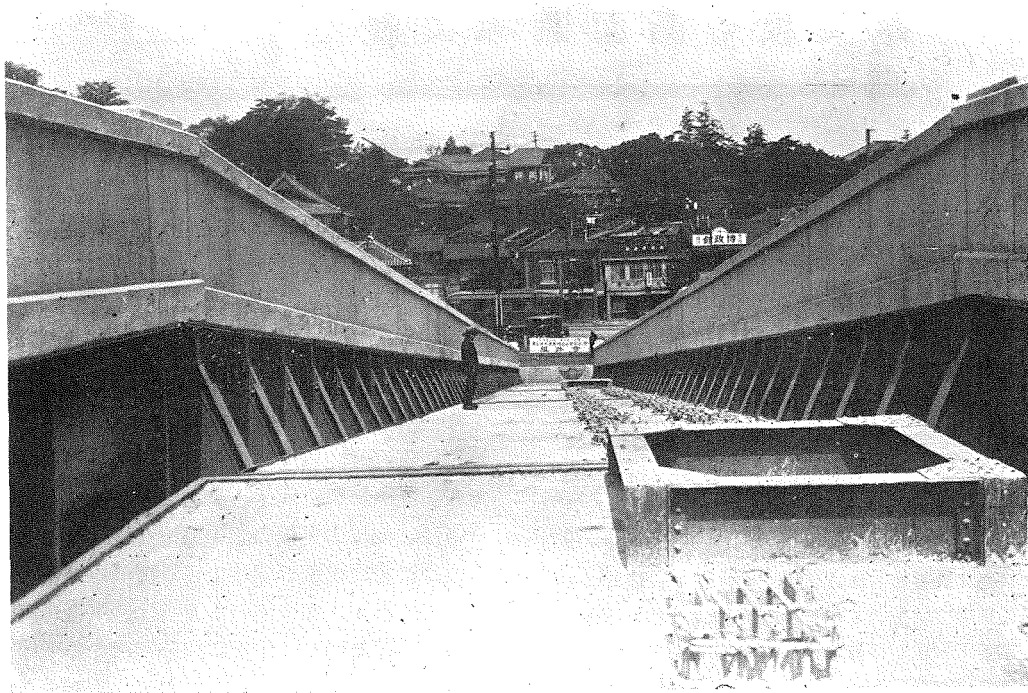


(1) 市ヶ谷見付跨線水道橋側面全景。(省線市ヶ谷驛及び九段方面を望む)

新東京名所

市ヶ谷見附跨線水道橋

東京市の水道が、中央線と外濠をオーヴァ
アするところ、市ヶ谷見付に架設された
總長322呎の水道橋、幅員15呎で、徑間は
56呎3連、58呎3呎1連連の5徑間。下路鋼
鈹桁橋で、橋臺は混泥土、橋脚鐵筋混泥土
造。工事は鐵道省東京第二改良事務所に委
託され、今井組が請負施工した。



(2) 市ヶ谷見付跨線水道橋正面。(跨線徑間上より市ヶ谷方面を望む)

