

編 輯 室 よ り

○北歐の一電氣技師 Penardos 氏が發明して以來此處に45年 電氣銲接は今や鐵材を締結するすべての工事、例へば鐵道橋梁建築造船機械等々のあらゆる分野に涉つてひろく利用されて來て、從來唯一と云つてもよかつた銲結法は既に舊時代の工法にさへ屬さうとしてゐます。

○我等此處に鑑みる處あつて、本號を「電弧銲接特輯號」としました。此の鐵材締結の革命的工法に關する正確な知識を傳へたいと思つたからです。

○幸ひ各執筆者並に先輩諸彦の贊助と後援を得て豫期以上の材料と記録を蒐め得たることなうれしく思つてゐる次第です。たゞ残念なのはその材料や原稿を、紙面が或程度まで限定されてゐる關係上、全部本號に載せきれなかつたことです。

○割愛せねばならなかつた原稿の中には、苟しくも電弧銲接を云々する以上、是非知つて置かねばならぬものも少くありません。これ等は何れ近いうちに適當な方法で發表したいと思ひます。

○斯うしたわけで、既に電弧銲接に關する記事と寫真だけでおびたゞしい紙紙になつた爲、いやそれすらも載せ得なくなつた爲、編輯室の机には原稿輻輳の状態で四月號の編輯に頭を悩ませてゐる程です。普通なら本號に發表せねばならない幾つかの記事を全部次號に延ばした事を筆者並に讀者諸君におわびいたします。卷末工事タイムスの休載も餘議ない次第でした。

○本號所載の個々の記事や寫真に就ては今更何をも申し上げる必要はありますまい。

○尙本號は大増刷を斷行しましたから、此際御知合の方々へ御宣傳の上、購讀をおすゝめ下さい。

紹 介

鈴木博士の『港灣工學』

高等土木 學第十四卷 常盤書房發行

常盤書房で發行してゐる、高等土木工學の第十四卷として、工學博士鈴木雅次氏の『港灣工學』一冊が先般刊行された。

菊判ではあるが本文577頁9ポイント及6號活字の横組であるから、類書の1000頁位にも比適する。而

して内容の充實振りは曾て我國で發行された工學書では殆んど類を見ない程の精練さを以て、實際的な新資料を最も廣い範圍から蒐集して系統的に編纂されたものである。

全編を二十七章に分ち、各章を細節して有ゆる港灣の技術的問題を説いてある。處々に例題を設けて之を解説し、實際の運用に便し設計公式の如きも一々實例に就き理解を容易にしてある。寫眞及び圖面の豊富なる事も大なる特色であるが、それよりも鈴木博士の獨創の資料が到る處に光彩を放つてゐる。要するに本書は最も權威ある港灣工學の百科全書とも見るべきである。

土建 工事畫報 第七卷 第三號  
木築

定價七十錢 (稅二錢)

毎月一回一日發行 一ヶ年十二册發行

購 讀 料

壹部	七十錢	稅二錢
參ヶ月	貳圓	稅共
六ヶ月	四圓	同
一ヶ年	八圓	同

(外國ハ一部稅共七十八錢)

注文は總て前金、送金は必ず振替貯金にて振替東京七〇貳六五番宛拂込の事、但し六ヶ月以上の申込は御希望により兼金郵便による

昭和六年 二月廿六日印刷納本  
昭和六年 三月一日發行

編輯兼印刷發行人 岡 崎 保 吉

東京府北豐島郡長崎町三六二九

印刷所 共同印刷株式會社  
東京市小石川區久堅町百八番地

發行所 工事畫報社

東京市麹町區丸ノ内三丁目六番地  
電話丸ノ内二六三三番  
振替東京七〇貳六五番

廣告部 關 西 支 局

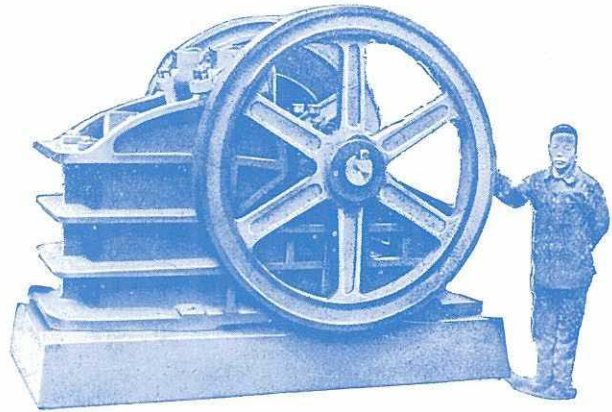
大阪市西區北堀江通一丁目二五  
電話新町三四六五

大賣捌所 東京堂・東海堂・大東館・北隆館

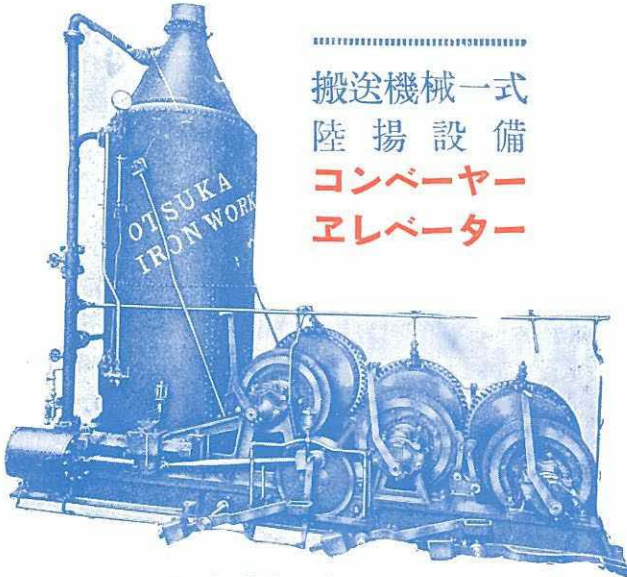
# 土木建築用 機械一式

特許 **チルド** 車輪各種

**土木用運搬車各種**



ブレーキクラツシャー  
碎石用トシテ最モ適ス



搬送機械一式  
陸揚設備  
**コンベヤー**  
**エレベーター**

運搬杭用 捲揚機

碎石機械各種  
砂製造機械  
混凝土 **ミクサー**  
排水 **ポンプ** 各種  
**コンプレッサー**  
起重機 捲揚機  
鐵桁、鐵柱類

株式會社

## 大塚工場

東京市芝區三田豐岡町六六

電話三田一一六二・一一六三



# 日立製作所

## 日立電動浚渫用ジブクレーン



(茨城県三村耕地整理組合納)

容量.....2½噸	捲揚用電動機.....40馬力
揚程基面上.....9呎	旋回用電動機.....5馬力
ノ基面下.....12呎	臺船ノ大サ.....全長.....45尺
半.....18呎	全巾.....19尺
作業回数.....50-60(毎時)	全深.....4.5尺

**工場**  
 日立工場 茨城県助川驛  
 亀戸工場 東京市外龜戸驛  
 笠戸工場 山口縣下松驛

各種電線  
 鐵管、橋桁  
 鐵道用諸機械  
 蒸氣機關車  
 送風機  
 起重機  
 水重機  
 電氣計器類  
 扇風機  
 發電機  
 變壓器  
 配電盤  
 電車用品  
 電氣收塵裝置  
 各種唧筒  
 捲揚機  
 空氣壓縮機  
 電氣機關車  
 鐵道用諸機械  
 裸銅線  
 絕緣ワニス類

**製品概目**

**營業課 本社 内**  
 大阪 大阪市北區中ノ島二ノ四  
 營業所 本局四八〇三、四八〇四、四八〇五  
 九州 福岡市博多片土居町四一  
 營業所 電話特長一三、七五、一七、七三  
 名古屋 名古屋市中區新柳町  
 販賣所 六丁目三ノ一  
 大連 大連市若狹町三  
 販賣所 電話六三、九  
 京阪 京阪京城市南二ノ三二  
 販賣所 電話本局二二〇、三二  
 札幌 札幌市南大通り西一  
 販賣所 電話二丁目四、四九、七

株式會社  
**日立製作所**  
 東京市丸之内仲十五號館  
 電話 表二五九一  
 内話(23) 二五九二、二五九三、二五九四、二五九五、二五九六、二五九七、二五九八、二五九九