

編輯室より

○明けましておめで度高御座います。何卒本年も相變はず……と、先づ新年の御挨拶を申し上げます。

×

○舊冬おしつまつた印刷工場の校正室で、夜おそくまで赤ペンを動かしながら、私は云ひ知れぬ満足を感じました。校正がどんどん進行する。勿論その故もありました。然し校正と云へば雑誌を作る上に於てあまり愉快でない仕事なのに拘はらず、こんな快い満足なを以てその仕事を進めることが出来たのは、年頭新鋭工事號に飾るべき粒撰りの寫眞や記事が、各寄稿家諸氏の厚意に依つて、私どもの豫定通り集まつたからです。私共は丁度子供がお正月を迎えると同じ様な喜びと感激を以て此の號をまとめることが出来ました。

○たゞ残念だつたのは、彼の世界的レコードを作つた朝鮮水電の火堰堤混泥土工事の寫眞及記事と、我國には珍らしい施工法を以て昨秋竣功を告げた高野山電鐵建設工事寫眞及記事が本號に間に合はなかつた事です。

×

然しそれが間に合はなかつたにせよ、讀者諸君も既に御分りの通り、本號は少しの無駄もアキもなく豫期通りにままとりました。うれしく思ひます。

○朝鮮水電からは堰堤工事の主任技師瀬戸氏から、高野山電鐵は同工事の設計者たる高石氏から、それぞれ豊富な寫眞と解説記事が編輯部まで届いてあります。來月號をお待ち下さい。

○も一つ、嘗て本誌に掲載して各方面から獨特の記事として好評を博してゐた「著名工事視察の手引」を本誌に載せ得なかつたことも心残りです。之は何れ最近の工事状況を近刊號に發表する豫定です。

×

○それから讀者諸君の中で現場に於ける新しい工法、例へばプレートゲージの簡便なる架設法とか混泥土型枠の据付、その他河川・港灣・隧道・道路・鐵道・建築・水道等々、土木建築工事現場に於ける段取工法等に就て發見又は考察された方は、それがどんな小さな問題でも、簡單明瞭な説明及寫眞、寫眞がなければスケッチ、圖面等を添へて、編輯部まで知らして下さいませんか。私共はその創見に對して敬意を表すると同時に本誌に掲載して廣く斯界の參考に供し度い考なのです。

×

○先頃の新聞で見ると、アメリカでは貧乏神を焼いて海へ捨てる計畫があるそうです。何れヤンキーのすることですから、商工會議所會頭なんて云ふ連中がシルクハットか何かで繰り込むのでせうが、一つ我々もお手のもののダイナマイトでも使つて、貧乏神征伐でもやらかませうか。

○ダイナマイトで思ひ出しましたが、昨年二月號の本誌に發表した特許白石式混泥土基礎杭に關する試験が、大倉式地下鐵構築法と共に十二月十二日丸ノ内市役所前の大倉組敷地内で行はれました。場所が場所なので參觀者多敷あり、非常に盛んなものでした。その結果等に就ても、近刊號で發表したいと思ひます。

○宮原氏の混泥土材料論は記事の都合で來月號から連載の豫定です。氏の透徹した理論と實例は必ずや讀者諸君の期待にそむかないことを確信致します。

○それでは皆様御きげんよろしう。昭和六年が皆様にとつて好い年でありますやうに。

— R. K. R. —

土木建築	工事畫報	第七卷 第一號
定價七十錢 (稅二錢)		
毎月一回一日發行 一ケ年十二冊發行		
購 讀 料		
壹 部	七十錢	稅二錢
參ヶ月	貳 圓	稅 同
六ヶ月	四 圓	同
一ケ年	八 圓	同
(外國ハ一部稅共七十八錢)		
注 文	注文は總て前金、送金は必ず振替貯金にて振替東京七〇貳六五番宛拂込の事、但し六ヶ月以上の申込は御希望により集金郵便による	
昭和五年十二月廿六日印刷納本 昭和六年 一 月一日發 行		
編輯兼印刷發行人	岡 崎 保 吉 東京府北豐島郡長崎町三六二九	
印刷所	共同印刷株式會社 東京市小石川區久堅町百八番地	
發行所	工事畫報社 東京市麴町區丸ノ内三丁目六番地 電話丸ノ内二六三三番 振替東京七〇貳六五番	
廣告部	關 西 支 局 大阪市西區北堀江通一丁目二五 電話新町三四六五	
大賣捌所	東京堂・東海堂・大東館・北條館	

参 考 書 紹 介

内務技師	工學博士	宮 木 武 之 輔著	増補 訂正	混凝土及鐵筋混凝土	上	定 價	4.00	
鐵 道 技 師	平 山 復 二 郎著			工 事 と 請 負		定 價	2.00	
鐵 道 技 師	平 野 武 文著			鐵 道 線 路 概 要		定 價	2.50	
東 京 市 技 師	矢 坂 豊 一著			機 械 工 作 法		定 價	2.80	
陸 軍 技 師	本 多 三 雄著			工 業 力 學		定 價	2.20	
鐵 道 技 師	渡 邊 貴著			土 木 地 質 學	工 事 篇 理 論 篇	定 價	2.50 3.00	
東 京 市 技 師	小 笠 原 佑 一著			金 屬 材 料		定 價	2.70	
工 學 士	佐 藤 富 治著			最 新 工 場 管 理 學		定 價	2.20	
鐵 道 技 師	坂 駒 雄著			機 械 設 計 法		定 價	2.40	
鐵 道 技 師	小 林 秀 雄著			電 氣 機 械 及 器 具		定 價	3.20	
							以上各送料	.18
北 海 道 電 燈 技 師	河 合 信著		水 力 發 電	土 木 工 事 の 設 計		定 價	4.80	
同	同		堤 防	と 護 岸		定 價	2.50	
同	同		鐵 混 凝 土 管	の 設 計		定 價	2.90	
							以上各送料	.12
内務技師	工學博士	鈴 木 雅 次著	海 工 學			定 價	1.20	
東 京 市 技 師	岩 崎 富 久著		衛 生 工 學	上 水 道		定 價	1.20	
鐵 道 技 師	平 山 復 二 郎著		山 岳	ト ン ネ ル		定 價	1.20	
内務省社會局囑託 明大講師	出口 林 次 郎著		ハ ン デ バ ル	附 ヲ ア レ ー ホ ール		定 價	.60	
							以上各送料	.06
東 大 講 師	山 崎 匡 輔 共著			鐵 道 工 學		定 價	1.00	
鐵 道 技 師	蒲 中 孚著			河 川 工 學		定 價	1.00	
内 務 技 師	佐 藤 利 恭著			土 木 施 行 法 及 材 料		定 價	1.00	
東 京 府 技 師	金 子 源 一 郎著			下 水 工 學		定 價	1.00	
内務技師	工學博士	宮 本 武 之 輔著		混 凝 土 道 路		定 價	.80	
東 京 市 技 師	野 口 光 嘉著			煖 房 と 換 氣		定 價	.80	
東京電氣會社技師	關 重 廣著			電 燈 と 照 明		定 價	.80	
内務技師	工學博士	宮 本 武 之 輔著		鋼 矢 板 の 話		定 價	.80	
自大正十四年 至昭和十五年	技術者資格檢定試験			問 題 集		定 價	.35	
							以上各送料	.04
神奈川縣工場監督官	武 田 晴 爾著			瓦 斯 壓 縮 機 關		定 價	.40	
							送 料	.02

・ 此他の書籍御注文の際は著者發行所を必ず御指示下さい。

東京市神田區 日本工人俱樂部 電話神田一二五一・四四九一番
錦町一ノ一二 振替東京七四五九番

SLUMP TEST

混凝土試験の
最も簡便なる方法

貴下の現場では混凝土にどんな試験を施して居りますか？

混凝土の稠度(Consistency)を試験して建築物に一定の強度を與へる爲のスラムptestこそ、凡ての混凝土工事を合理的ならしめ、その精密と安全を保證する唯一の最も簡便な試験です。用具は………

- | | | | |
|------------|-----|---------------------|-----|
| 1. スランプコーン | 壹 個 | 4. スコープ | 壹 個 |
| 2. 搗 棒 | 壹 本 | 5. 検寸定規 | 壹 本 |
| 3. コ テ | 壹 個 | 6. スランプ
テスト 記入用紙 | 百 枚 |

以上一組を箱入として、工事畫報社の工事研究會で製作分讓して居ります。用法とテストの記入法などカードに印刷して箱蓋に貼付してありますから、工事監督の工夫君にても助手君にても簡単に使用出來ます。

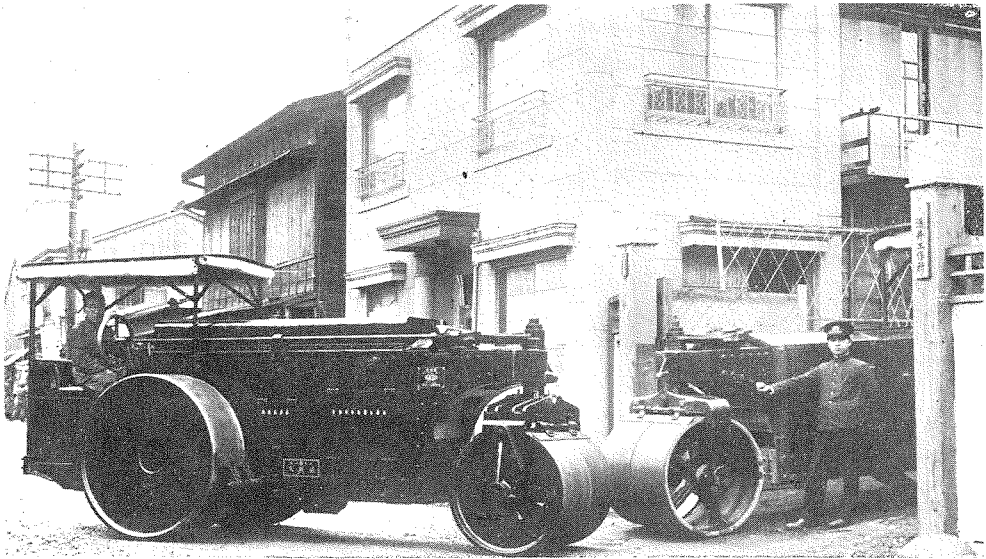
一組の代價は 金 拾 五 圓 荷造料運賃内地壹圓五拾錢
同 上 海 外 參 圓

東京丸ノ内三丁目六番地 (電話丸ノ内 (23) 2633, 振替東京 70265,)

工事畫報社内 工事研究會

トラス倫機關車

各種ロードローラー

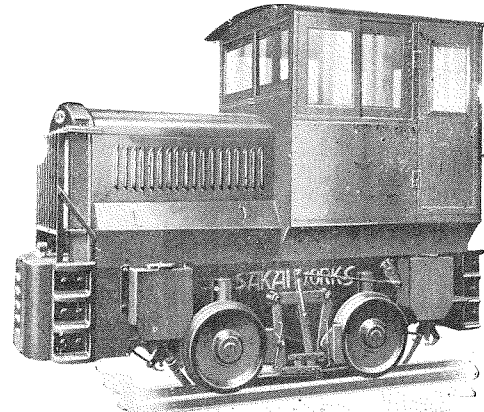


八噸十噸マガダムロードローラー工場發送實況

弊所ハ瓦斯倫機關車及軌道自動車製作ノ本邦ニ於ケル元祖ニシテ各種ロードローラー及交通ト運搬ノ諸機械製作ニ於テモ共ニ古キ經驗ヲ有シラレバ何レモ取扱簡便ニシテ特長アル構造ヲ保有シ價格ノ低廉ハ本邦唯一タル専門工場ノ賜デアリマス。

ローラーハ1½TON~12TON

ロコモチアハ1½TON~30TON



横須賀軍需部納入四噸半機關車

諸官廳御用

▲▲在庫豊富
▲型錄進呈▼▼

酒井工作所

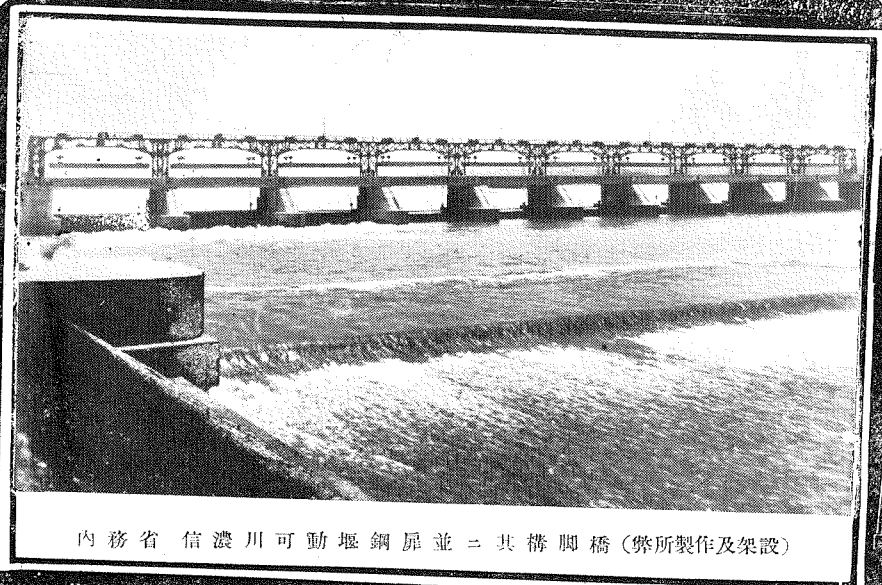
所主 酒井金之助

東京市芝區芝浦町

電話高輪(44)三〇一五番

播

鐵



内務省 信濃川可動堰鋼扉並ニ其構脚橋 (弊所製作及架設)

磨

骨

營業種目

- 一、船舶新造修繕
- 一、諸機械汽罐製造販賣
- 一、橋梁、鐵骨建築工事
- 一、油槽水槽瓦斯槽工事
- 一、水壓鐵管送電鐵柱工事
- 一、土木工事



株式會社 播磨造船所

兵庫縣赤穂郡相生町
電話相生一四・一五・一六・二二

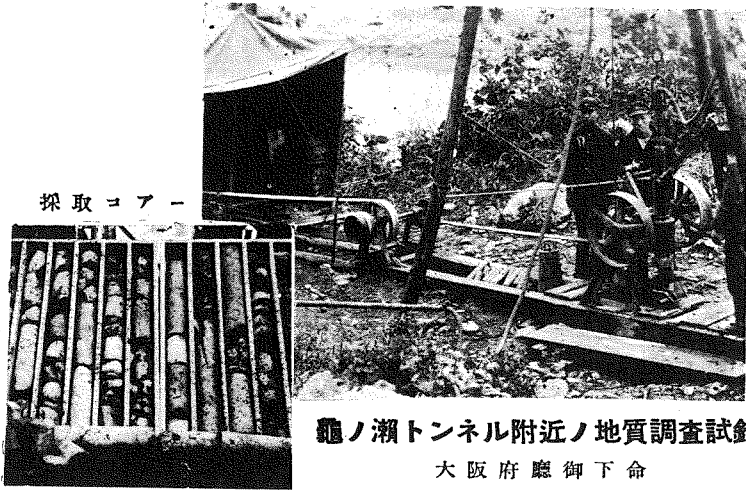
神戸事務所 神戸市仲町三六 興銀ビルディング
電話三宮 三四五〇

東京事務所 東京市・麴町區・丸ノ内東京海上ビルディング
電話丸ノ内 二二七

東京市芝區高輪南町三〇

利根製作營業所

出張所 福岡市村木町六
電話高輪二七一二番
工場大 阪 鶴 見



採取コア

龜ノ瀬トンネル附近ノ地質調査試錐
大阪府廳御下命

監督者	技術擔當者	工 事 部	技術擔當者
工學博士	理學士	工學士	工學士
日下部義太郎	後藤秀雄	佐藤光三	久慈光三

所主 鹽田岩治

特 許 利 根 式
コ ア ー ボ ー リ ン グ 機 械
 製 造 販 賣 並 ニ
ボ ー リ ン グ 工 事 請 負

工事畫報100號記念
 感謝奉仕出版專業ノ第一

PRACTICAL CIVIL ENGINEERING

英語土木雜誌

驚異的な低價と驚異的な内容、最新土木常識と英、獨、佛語の修得、専門博士の指導編輯世界無比の技術雜誌

PRACTICAL CIVIL ENGINEERING は數ある外國の土木雜誌及出版物から、有益な部分を拔萃して、英文、譯文、註解、單語譯、發音假名まで付し、如何に多忙な人にも、辭書無して讀解出来る様に編輯されたものである。

特に歐州の新興技術に觸れんがため、毎號ドイツ語土木、フランス語土木欄各數頁を附し、尙ほ 에스ペラントの頁も設は、對譯其他英語欄同様に註解す。

PRACTICAL CIVIL ENGINEERING には英文工事設計、英文工事報告、英文計算式、英文カタログ其他の實用英語を對譯掲載す。其他英文ポケットブックの全譯、最新土木語解等を附す。

毎月一回十五日發行、一冊定價金十錢、半年六十錢(送料共)第一號六月發行。菊判本文十四頁寫眞及圖版入り

本誌は出版前既に非常な好評を博せり。ハガキにて速刻申込あれ。代金は必ず前金なるも、第一號に挿入の振替紙にて拂込まるも可
(集金希望は三圓以上に限る)

イラクチカル・エンヂニヤリング發行所
 東京丸の内三ノ六(工事畫報社内)
 電話九之内二六三三番

品明發新的想理用適ノ理學高最

一劑結強級高トンメセ一

- ◆セメント、建造物ノ一大革命！ 自重輕減
- ◆セメント、防水界ノ一大革命！ 絶對防水保證
- ◆未ダ本劑ノ威力ヲ知ラズシテセメント工業ヲ施行スル勿レ
- ◆匙ヲ投ゲタル防水難工事ハ弊所ノ最モ得意トスル所ニシテ絶對責任ヲ以テ工事ヲ低廉ニ施行シ他ノ追從ヲ許サズ

急硬防水劑 ライト

諸官省御用

所場應適

防水、耐酸、耐熱、強度増進、硬化促進
 以上責任工事施行請負
 地下室、地下鐵、トンネル、セメント瓦、道路
 舗装、化學藥品工場、醸造工場、陸屋根、機械
 基礎コンクリート等

巷間販賣セルインチキ類
似品ト同一視スベカラズ

型錄贈呈

見本入用ノ方ハ實費送料
廿錢要切手代用可

ライト製造
發賣元

オリエンタル化學工業所

東京市本所區綠町三丁目九番地

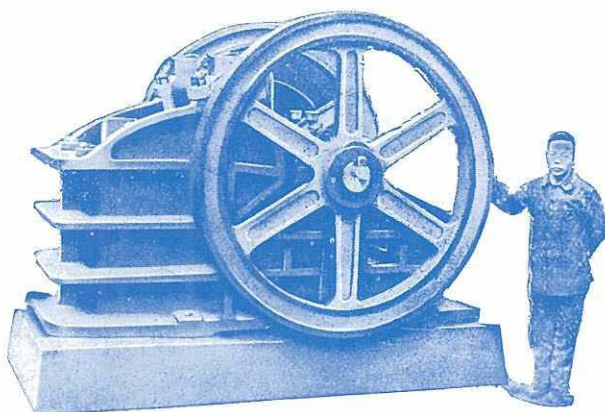
電話本所 (73)

六三一五番
四五六一番
六一四〇番

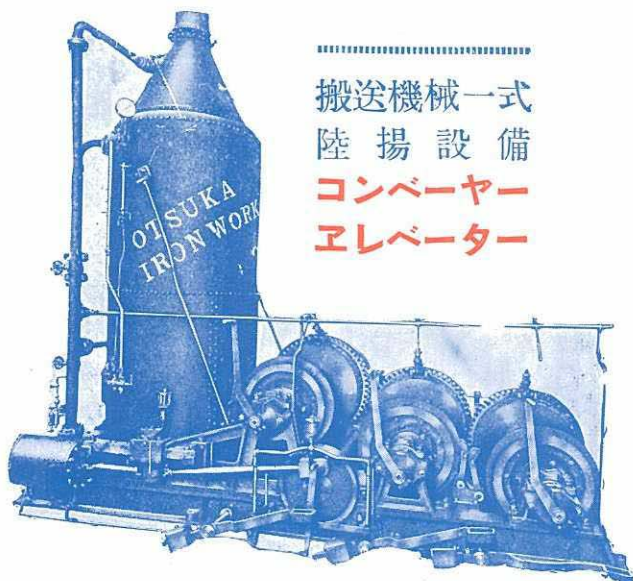
土木建築用 機械一式

特許 **チルド** 車輪各種

土木用運搬車各種



ブレーキクラツシャー
碎石用トシテ最モ適ス



運搬杭打用 捲揚機

搬送機械一式
陸揚設備
コンベヤー
エレベーター

碎石機械各種
砂製造機械
混凝土 **ミクサー**
排水 **ポンプ** 各種
コンプレッサー
起重機 捲揚機
鐵桁、鐵柱類

株式會社

大塚工場

東京市芝區三田豐岡町六六

電話 三田 一一六二・一一六三



日立製作所

日立電動浚渫用ジブクレーン



(茨城縣三村耕地整理組合納)

容量.....2½噸	捲揚用電動機.....40馬力
揚程基面上.....9呎	旋回用電動機.....5馬力
基面下.....12呎	臺船ノ大サ.....全長.....45尺
半徑.....18呎	全巾.....19尺
作業回数.....50-60(毎時)	全深.....4.5尺

工場
 日立工場 茨城縣助川驛
 龜戸工場 東京市外龜戸驛
 笠戸工場 山口縣下松驛

各種電線
 鐵道用諸機械
 鐵管、橋桁
 蒸氣機關車
 送風機
 起重機
 水重機
 電氣計器類
 扇風機
 發電機
 變壓器
 配電用品
 電車用品
 電氣收塵裝置
 各種唧筒
 捲揚機
 空氣壓縮機
 電氣機關車
 鐵道用諸機械
 裸銅線
 絕緣ワニス類

製品概目

營業課 本社内
 大阪 大阪市北區中ノ島二ノ四
 營業所 電話長一六五〇八〇一四八〇〇五
 本局四八〇三三〇八〇一四八〇〇五
 九州 福岡市博多片土居町四一
 營業所 電話長一三七五一七三
 名古屋 名古屋市中區新柳町
 名古屋所 六丁目三ノ一
 販賣所 電話本局四一五五四
 大連 大連市若狹町三
 販賣所 電話六三三九二
 京 朝鮮京城南山町二ノ三二
 販賣所 電話本局二二〇四
 札幌 札幌市南大通り西一
 販賣所 電話二丁目四九七

株式會社

日立製作所

東京市丸之内仲十五號館
 電話の電話 (23) 代表 二五九二五九
 二五九九二五九
 二五九九二五九
 二五九九二五九
 二五九九二五九