

大正十四年七月二十八日
第三種郵便物認可

昭和五年十一月二十六日印刷納本
昭和五年十二月一日發行

THE KOJI GAHO

土
木

工事畫報

建
築

AN ILLUSTRATED CONSTRUCTION REVIEW VOL. 6. NO. 12, DECEMBER, 1930.

昭和五年十二月一日發行 第六卷 第十二號

鐵道省川崎發電所全景
出力最大 120,000K.W.



東京丸ノ内

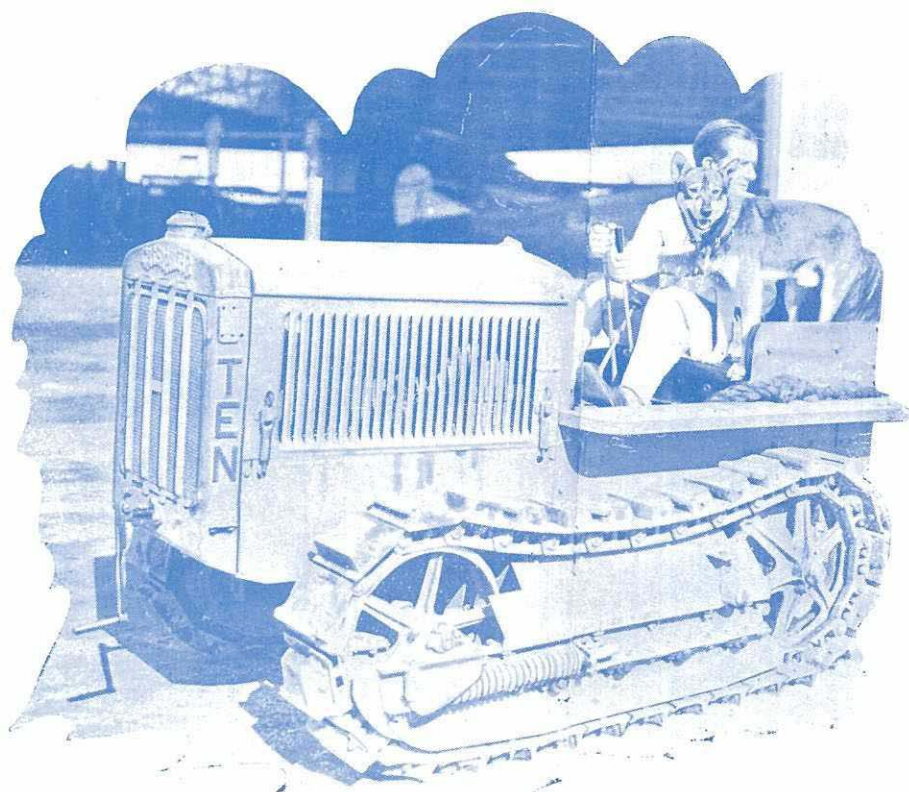
工 事 畫 報 社

仲通り四ノ七

使つて見て満足だ！

と言ふ以外文句の無い

「キャタピラー」トラクター



東洋一手販賣店

三井物産株式會社

機 械 部

東京市日本橋區本町