

編輯室より

○茲に1930年最終號をおくる。我等編輯部員の新春に於ける活躍を約束すると同時に、讀者諸君のいとも熱烈なる後援をお願いする次第です。

○本號收むるところ、宛ら鐵道工事號の觀なきに非ず。これ等は何れも鐵道に於ける代表的工事であること言を俟ちません。

○新年號は現代日本と鏡工事號です。先づ獨創的なプレカストチユープに依る横濱港の埠頭工事、朝鮮水電の世界的大規模混凝土工事、最近効功せる小日川発電所工事、Taree Hinged Arch 橋として、日新らしい姿を現した大阪の櫻宮橋工事等々。活目して待たれたい。

○大阪支局下記へ移轉しました。

工學博士 廣井 勇 傳

標記の書下記條件に依り 無料頒布致します。

- 1、三名以上回讀すること。
 - 2、讀了後は讀者の名を以て必ず公共圖書館に寄贈すること。
 - 3、送料實費負擔のこと。
 - 4、申込締切昭和五年十二月末日。
- 御希望の向は上記條件御承知の上、(1)の住所姓名、及(2)の所在名記入往復ハガキなうて本社内廣井博士傳記係へ申込まれたい。部數に、限あり、希望者多數の場合は公平なる抽籤に依ること豫め御了知のこと。

英和工學辭典 改訂版

故廣井工學博士記念事業會編纂

編纂委員工學博士十一名、工學士二十四名、

大震災前まで刊行されてきた英和工學辭典は我國の工學界の權威者が標準術語を示されたものであつたが、難解の漢字が多く、譯語を又日本の普通語に譯さなければ分らない様な不便もあつた。然るに今回の改訂版は譯語を平易にして舊刊の様な難語が大變に少くなつた。又譯語の次に七號活字で一行乃至三行位の説明文を加へられた。之は初學者に大變に利な註釋とも見るべきものである。此の註釋は今後改版の時にほつと他の新舊術語にも加へて貰ひ度いものである。術語の範圍は土木を主として建築、機械、電氣其他工學一般に及び、其等の形容詞、動詞に至るまで蒐められた。

本書は今土木學會の用語調査會と連絡を取られるとの事であるから、新術語其他譯語 改正も適當に行はれる事であらう。宛に角廣井勇博士二週年忌に本書が出版せられた事は最近の我工學界に最も意義ある事の一であつた。

書の大きは横11糎、縦17糎の掌中版で 一頁に二列組となり、全文 6號活字で、一頁に約五十語内外

を載せられてあるから、之を平均に見れば頁に約二萬三千語を収められてある事となる。

一冊定價金貳圓五拾錢丸善株式會社發行であるが、希望者は送料添付振替にて申込あれば工事畫報社にても取次ぎます。

内務省土木試驗所報告 (第十九號)

本號は内務技師藤井眞透氏の「路面構造の運輸經濟に及ぼす影響並に之に基く道路設計の基本に關する研究」の第四編をなす道路設計の基本に關する研究の全文を掲載された四六倍判 160頁の長論文。

ヒューム管解説書

鮮明なる寫眞及圖表を多く入れ、説明の要領を得たる編輯振りは充分推賞するに足る近來の好出版である。非賣品であるが相當の實費を以て一般に頒布して貰き物である。(東京京橋區銀座六丁目五、日本ヒューム管株式會社發行)

土木 工事畫報 第六卷 第十二號
木築 定價七十錢 (稅二錢)

毎月一回一日發行 一ヶ年十二冊發行

購 讀 料

壹 部	七 十 錢	稅 二 錢
參 々 月	貳 圓	稅 共
六 々 月	四 圓	同
一 ヶ 年	八 圓	同
(外國ハ一部稅共七十八錢)		

注 文は總て前金、送金は必ず振替貯金にて振替東京七〇貳六五番宛拂込の事、但し六ヶ月以上の申込は御希望により集金郵便による

昭和五年十一月廿六日印刷納本
昭和五年十二月一日發行

編輯兼印刷發行人 岡 崎 保 吉
東京府北豐島郡長崎町三六二九

印刷所 共同印刷株式會社
東京市小石川區久堅町百八番地

發行所 工事畫報社

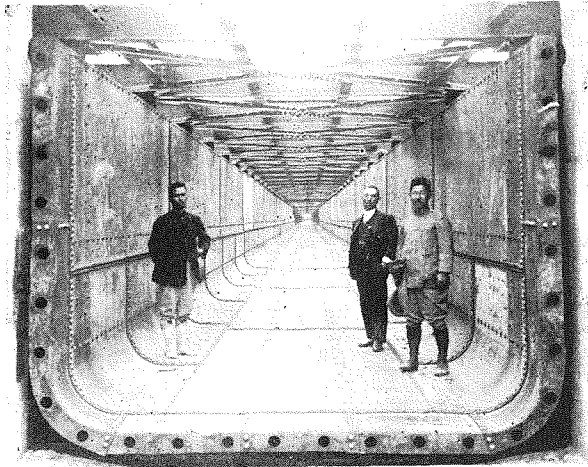
東京市麴町區丸ノ内三丁目六番地
電話丸ノ内二六三三番
振替東京七〇貳六五番

廣 告 部 關 西 支 局

大阪市西區北堀江通一丁目二五
電話新町三四六五

大賣捌所 東京堂・東海堂・大東館・北隆館

月島機械株式會社



臺灣嘉南大圳組合曾文溪水路橋斷面
水路極高8尺、幅10尺

本社

東京市京橋區月島五丁目

電話京橋

二〇三〇番
二〇六二番
四四二番
四四二番

社長 黑板傳作

分工場

東京市京橋區新佃島西町一丁目

電話京橋 三三三九番

常務取締役 宮崎好文

製作品目

- 汽機、汽罐、
- 渦卷唧筒
- 甘蔗壓搾機、
- 真空蒸發罐、
- 濾過器遠心分離機
- 真空唧筒、其他
- 製糖用並化學工業
- 用諸機械一式
- 起重機、昇降機、
- 輸送機勞力節減
- 裝置各種
- 砂利採收機、各種
- クラツシヤ、其
- 他土木用機械、發
- 電所用壓力鐵管、
- 水門扉、鐵塔、
- 鐵橋、鐵骨建築一
- 切

曾文溪橋全景。橋長1,119尺、徑間長120呎九連。



鐵の防鏽・混凝土の防水

■特性

乾燥 迅速 皮膜 強靱
 強靱弾力に富む
 附着力 強大 耐久
 力 永續的 防水力
 絶對的 使用法 簡易

■抵抗性

酸 アルカリ 鹽 水 沼氣 アムモニ
 ア等に對し強大なる
 抵抗力を有す
 價格低廉 品質外來
 品を凌駕す

■應用範圍

(土木工事)
 水力發電 護岸改修
 堰堤 貯水池 橋梁
 高架鐵道 地下鐵道
 上下水道

(建築工事)

鐵骨の防鏽 基礎
 地下室 陸屋根 水
 槽 淨化槽等の防水
 多年諸官廳 各都市
 全國諸工場へ納入し
 頗る好評を博せり
 御要求次第説明書御
 送付す。

保護塗料

クナイン

耐酸
 耐鹽
 耐アルカリ

東京市芝區高輪南五十三番地
 (電話高輪44番七三七)

吉田組

專賣特許 油 谷 式

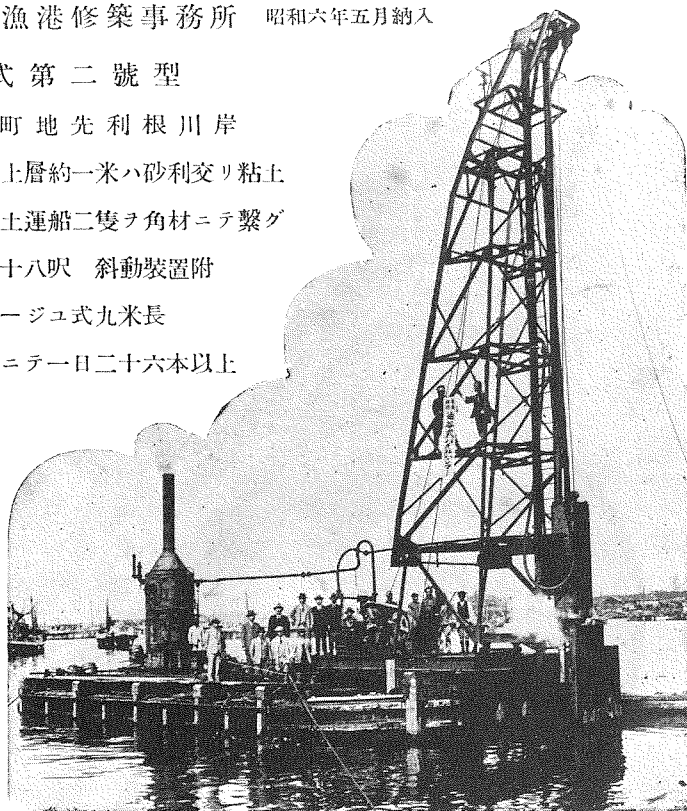
パイルハンマー、ドライバー

最近御採用先 銚子漁港修築事務所 昭和六年五月納入

油谷式第二號型

現 場	銚子町地先利根川岸
地 盤	土丹盤上層約一米ハ砂利交リ粘土
台 船	四坏積土運船二隻ヲ角材ニテ繋グ
櫓	總高四十八呎 斜動裝置附
鋼 矢 板	テルルー ジュ式九米長
打 込 數	二本打ニテ一日二十六本以上

● ● ●
音 故 打
響 障 擊
僅 絕 強
少 無 大



土木建築用諸機械製作

株式會社 油 谷 工 作 所

總 代 理 店

株式會社 高 田 商 會

本 店 東京市麴町區丸ノ内二丁目六番地
電 話 丸ノ内 (23) 1321 (代表)

大阪支店 大阪市北區中之島二丁目二十番地
電 話 本 局 4 8 0 4 8 1

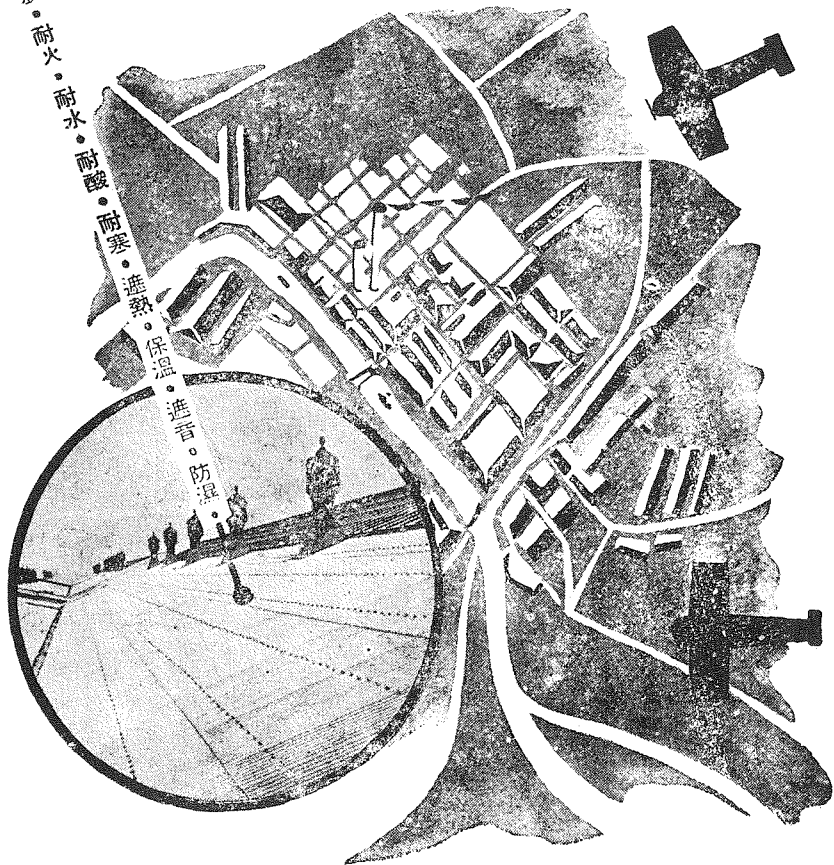
支 店 出 張 所

名古屋、門司、小樽、吳、神戸、横須賀、舞鶴
佐世保、臺北、大連、上海、倫敦、紐育、漢堡

浅野波形板の飛躍は素晴らしい

工場,市場,上家,學校,格納庫,倉庫,等々。

耐震・耐火・耐水・耐酸・耐寒・遮熱・保温・遮音・防湿



浅野スレート株式会社

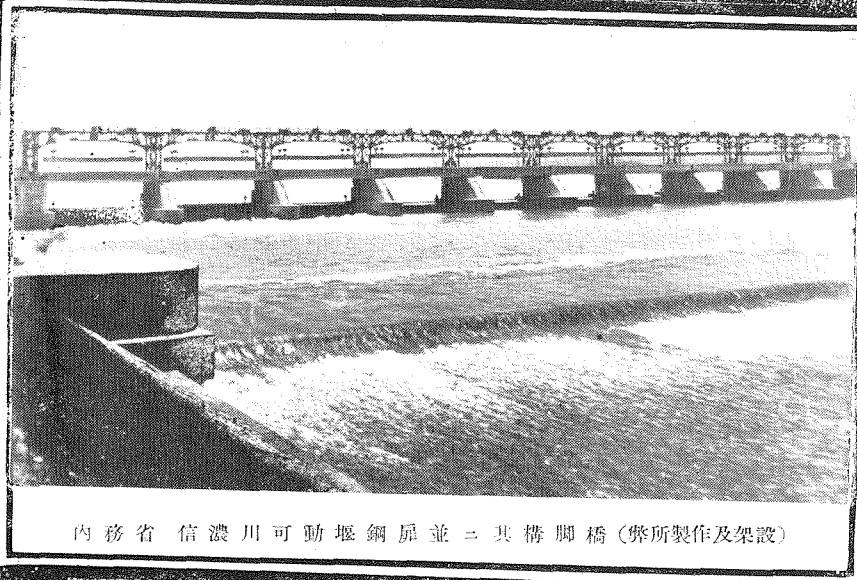
東京銀座六丁目三
電話銀座1860.1861.1862.1856.3335

北區中之島五ノ八 門司市白木崎 中區南鍛冶屋町三 北三條東四丁目 漢江通十三

大 阪	門 司	名 古 屋	札 幌	京 城
土佐堀 8205	門 548	中 1097	札	龍 742
8206	司 1931	局 2096	幌 593	山 1226
8207				

播

鐵



内務省 信濃川可動堰鋼扉並ニ其構脚橋 (弊所製作及架設)

磨

骨

營業種目

- 一、船舶新造修繕
- 一、諸機械汽罐製造販賣
- 一、橋梁、鐵骨建築工事
- 一、油槽水槽瓦斯槽工事
- 一、水壓鐵管送電鐵柱工事
- 一、土木工事



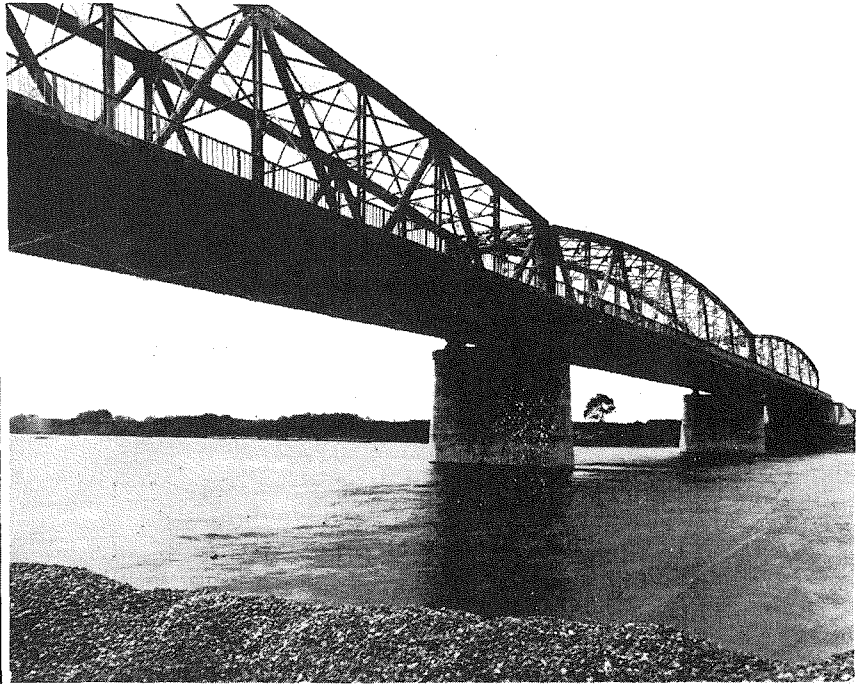
株式會社
播磨造船所

兵庫縣赤穂郡相生町
電話相生一四・一五・一六・二二

神戸事務所
神戸市仲町三六 興銀ビルディング
電話三宮 三四五〇

東京事務所
東京市・麴町區・丸ノ内東京海上
ビルディング 電話丸ノ内 二二七

横濱船渠の橋渠



内務省東京土木出張所御注文

水 府 橋 水戸市大字上市 那珂河

橋長 171米 幅員 11.02米

營業科目

鋼橋梁、鐵塔、鐵柱、鐵骨、鐵構、タンク類、電
氣銲接水道用瓦斯用鋼管、横濱 M, A, N デイゼ
ル機關、汽罐、汽機、ポンプ其他諸機械類其他

横濱船渠株式會社

本 社 横濱市中區長住町三番地
電話本局 1431 (代表)

東京出張所 東京市丸ノ内一ノ六、海上ビル新館
電話丸ノ内 4672 4625

大阪出張所 大阪市北區宗是町一、大阪ビル
電話土佐堀 4393

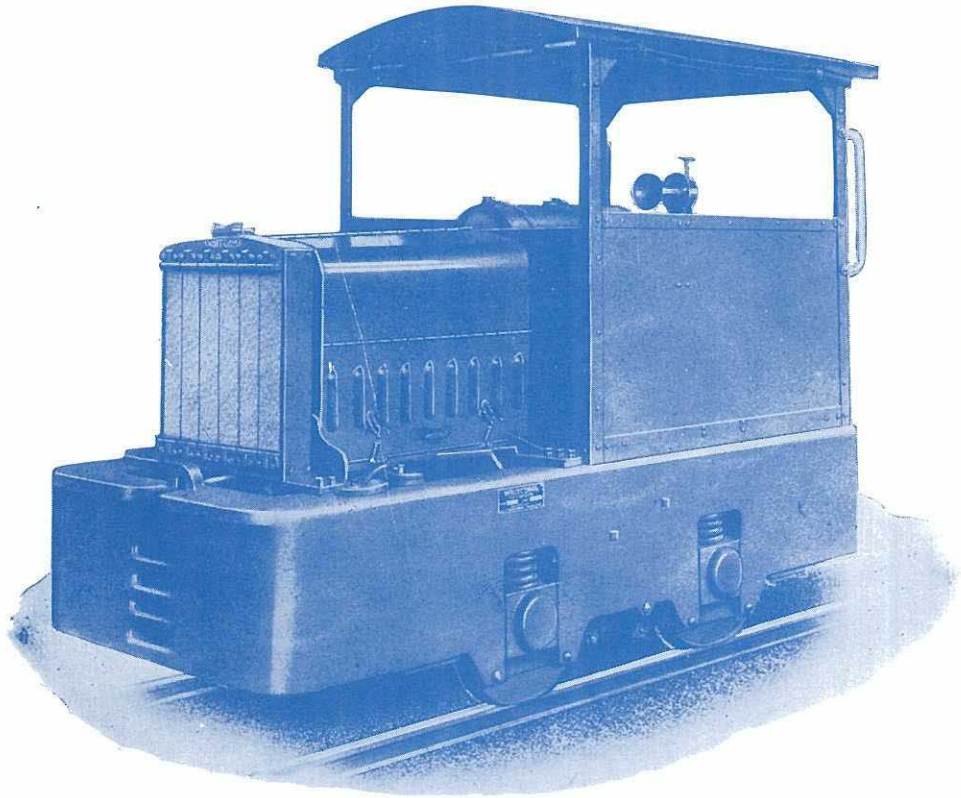
WHITCOMB GASOLINE LOCOMOTIVE

GEO. D. WHITCOMB CO., ROCHELLE ILL. U.S.A.

ホキツトコム 瓦斯倫 機關車

米國 ジョージ デイー ホキツトコム會社製

土木、鐵道、鑛山、工場、森林等ノ現場ニ使用セラル



(上圖ハ 3½噸—CS 4 及 4½噸—CS 4 最新小型機關車ヲ示ス)

本機 ハ構造ノ堅牢無比ナルト其ノ經濟的機能ヲ有スル點ニ於テ斯界ニ冠タリ

納入先 鐵道省、内務省、農林省及帝室林野局等官廳ヲ始メ各會社、鑛山ニ納入セルモノ實ニ貳百餘臺ニ及ビ優秀ナル成績ヲ實證セラル

型式 3½噸車ヨリ 30噸車迄、軌間ハ御指定ニ應ズ

日本及滿州總代理店

淺野物産株式會社 機械部

東京一丸ノ内海上ビルディング

大阪一瓦町山口ビルディング

CLEVELAND FOUR PISTON AIR DRILLS



“クリブランド”

空気圧縮機の特長

1. エアー、ドリルの胴體は一枚の鑄物よりなり。
 2. 一枚のヴルフにより4枚のピストンを操作してエアーを一様にシリンダーに送る。
 3. 各ピストンはボールベヤリング装置を有し連桿に連結されてある。
 4. 他社製4ピストン、エアードリルに比して極く少数の部分品よりなる。
 5. 逆にも聯動さす事を得。
- 優秀なる此エアー、ドリルは各種鐵工場建築工事用として完全理想的のものなり。

乞
御
照
會

Cleveland Pneumatic Tool Company

東洋總代理店

株式會社 **アンドリュウス商會**

支社 大阪市西區江戸堀通三丁目一八番地

本社 東京市芝區芝公園五號地二ノ五

名古屋・札幌・小倉・京城・大連・紐育

