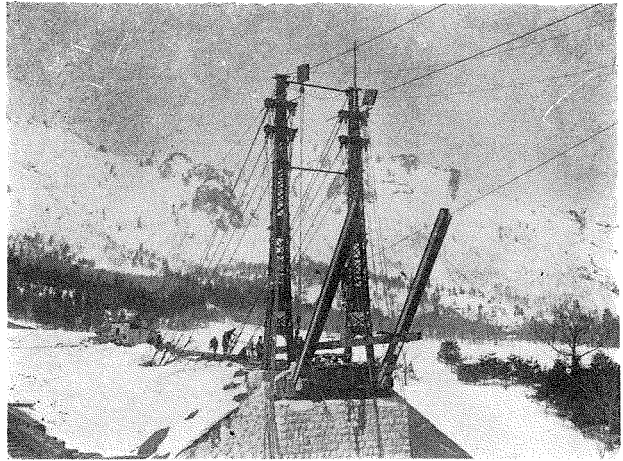
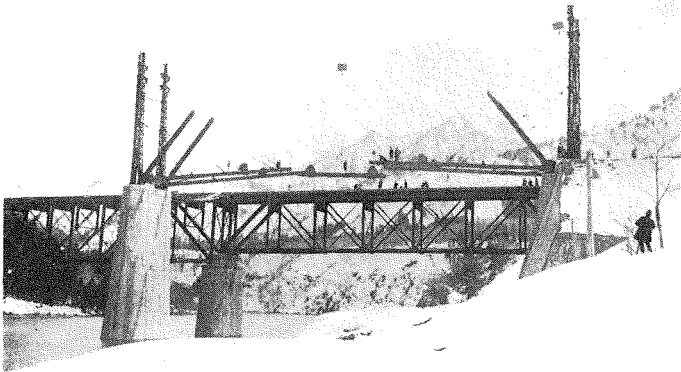


阿賀野川當麻橋梁  
の  
ケーブルエレクション

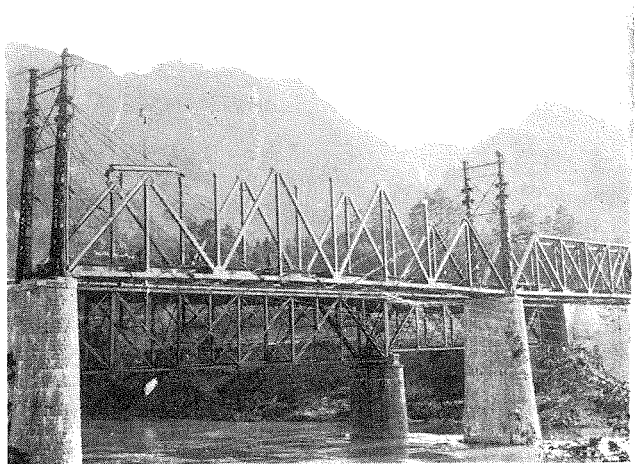
鐵道省新津保線事務所  
本 間 源 三

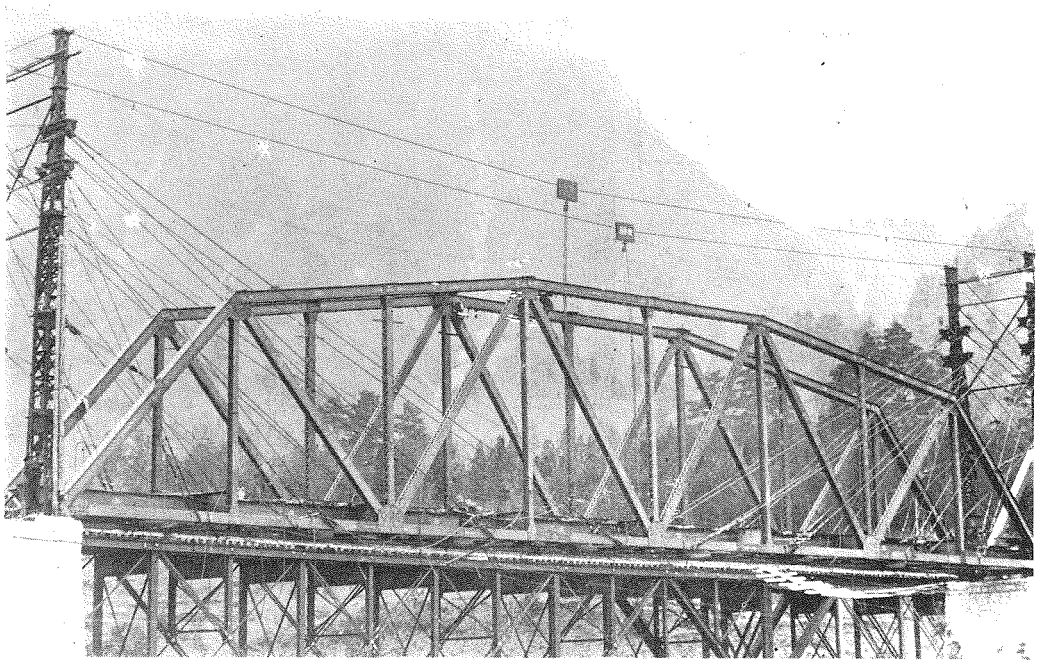


- (1) ケーブルエレクションの準備工事全く成り四個の「シユエ」を床石上に据へ之れが移動防止として「エンドフロアビーム」を取り付け「エンドポスト」四本を各「シユエ」に取り付けを終り今「ローラーコード」を吊り上げ送り出さんとするの景
- (2) 「ローラーコード」の接続(川上の方)終らんとするの景

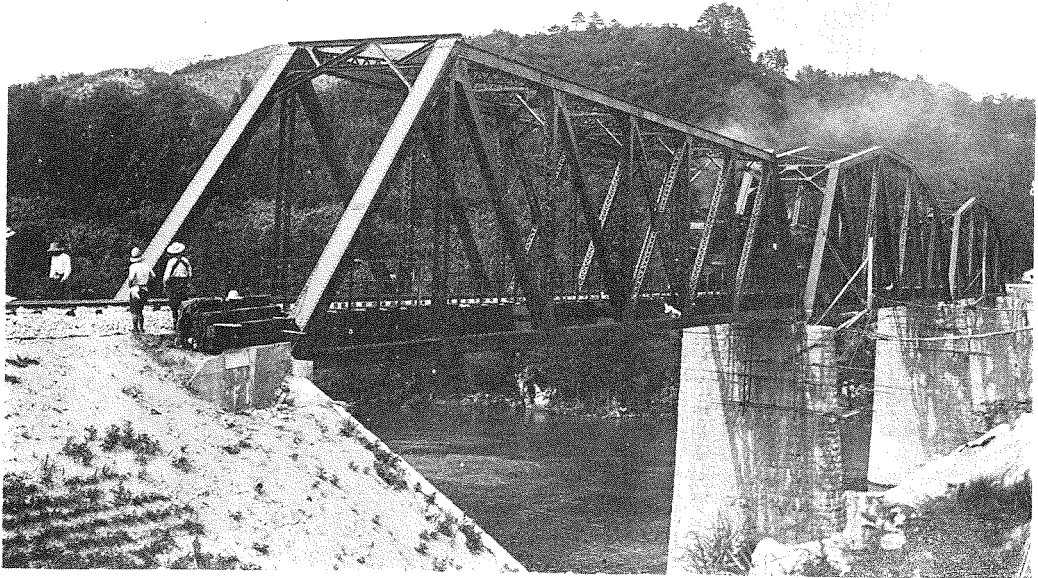


- (3) 向つて右に見ゆるは徑間 150呎構桁架設竣功の景にして中央の徑間 200呎構桁も七分通りの組み立を終り第一「アツパーコード」組み立の影



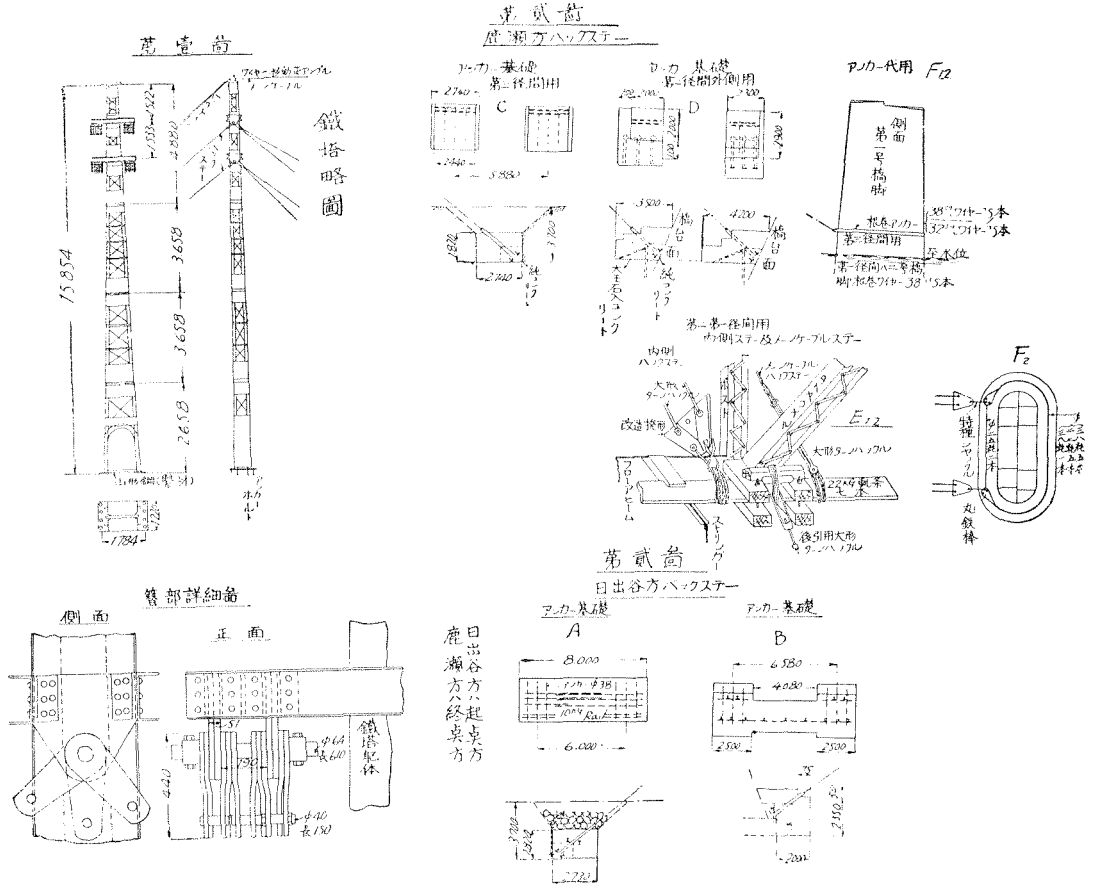


(4) 「アツパーコード」の組み立完了の景。



(5) 各徑間共架設工事竣功し軌道も完了し只今最大機關車を以て試運轉の景





(7) ケーブルエレク

新 舊 構 桁 對 照 表

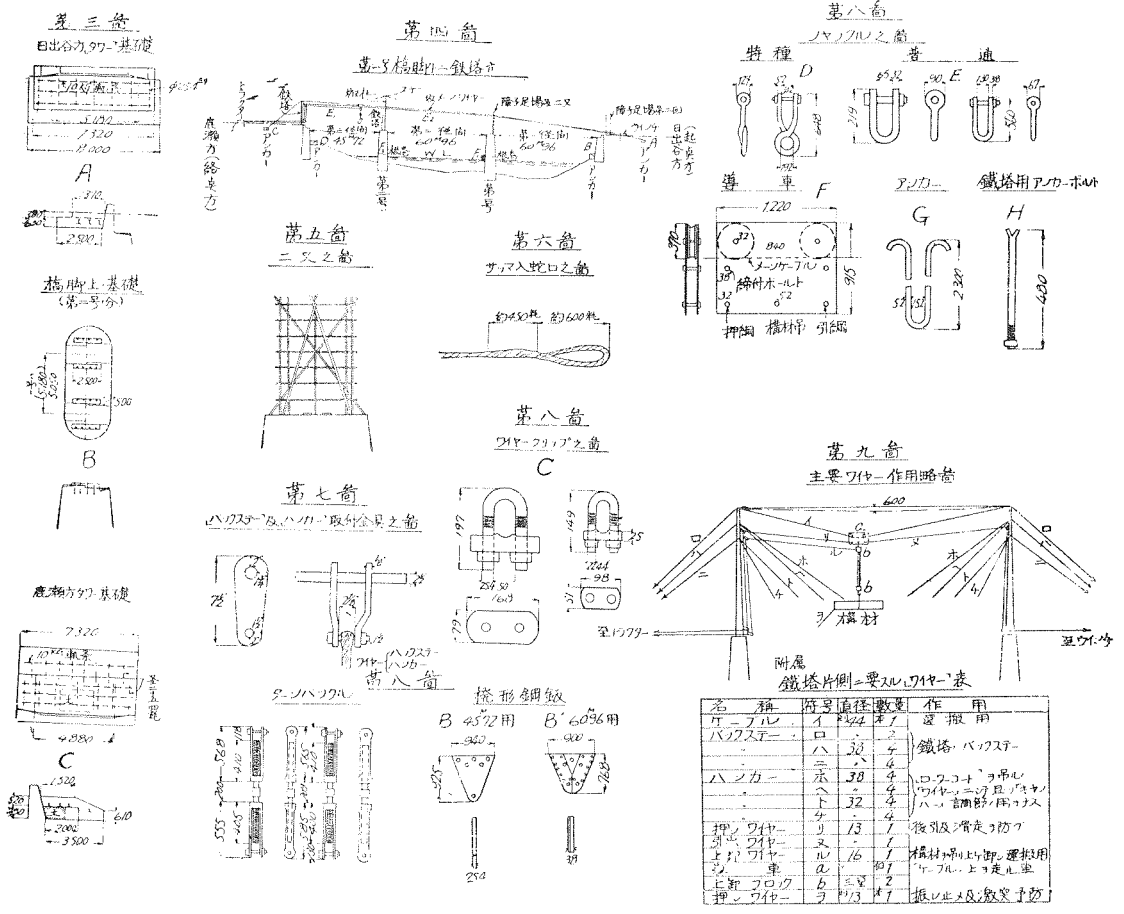
No 1

種 別	新 桁 (スルー)		舊 桁 (テツキ)	
	60.96米二連	45.72米一連	60.96米二連	45.72米一連
型 式	ワ ー レ ン	院 型	バルチモア	プ ラ ッ ト
重 量	165頓	107頓	153頓	103頓
設 計 荷 重	K15	同	同	同

新 桁 製 作 費 並 ニ 運 送 費

No 2

種 別	稱 呼	數 量	單 價	企 額
ワ ー レ ン 60.96米	連	2	30,964,000	61,528,000
院 型 45.72米	同	1	19,952,000	19,952,000
運 送 費	同	3		4,800,000



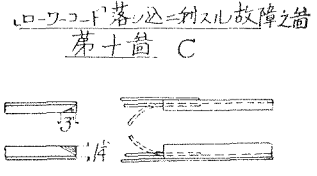
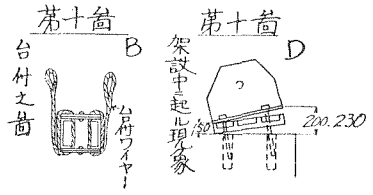
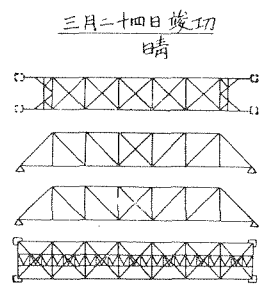
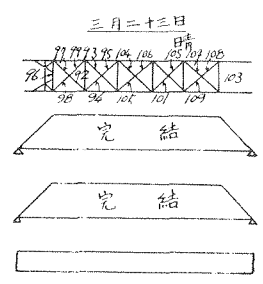
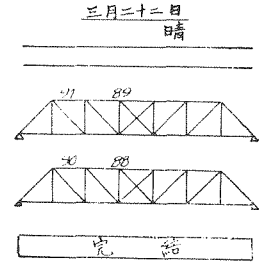
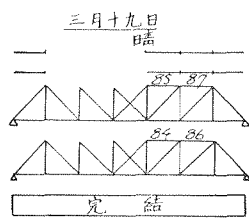
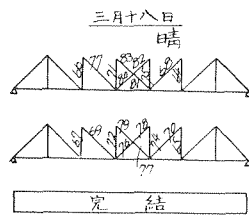
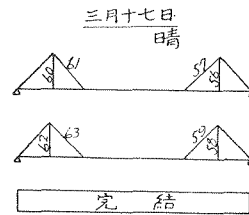
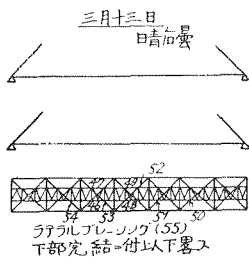
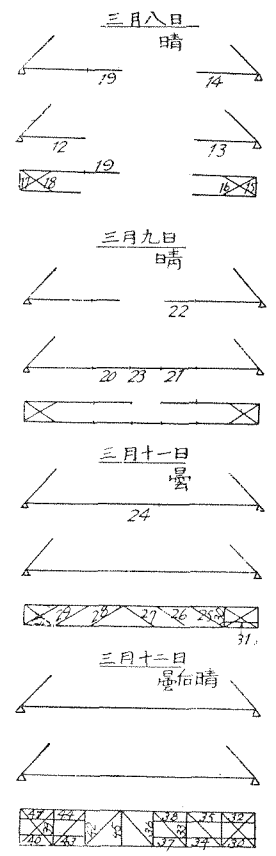
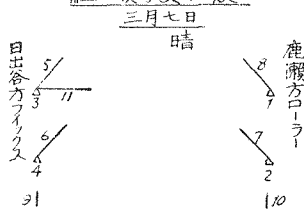
シヨシ參考圖

請負工事費内譯表

No 3

工事種類	稱呼	數量	單價	金額
徑間60.96米架設重鉸鉄	連	2	17,666,000	35,332,000
同上45.72米 同上	同	1	12,434,000	12,434,000
歩板縞鋼板新設	米	176	7,500	1,320,000
枕木繫材山形鋼 同上	同	356	2,500	890,000
橋側歩道 同上	同	176	9,500	1,672,000
同上撤去	同	176	2,000	352,000
計				52,000,000

第十箇 A  
組立順序及日数



(8) ケーブルエレクション 程表