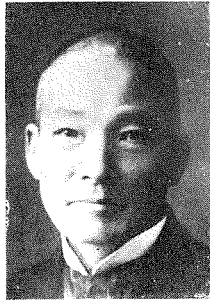


利 根 川 改 修 工



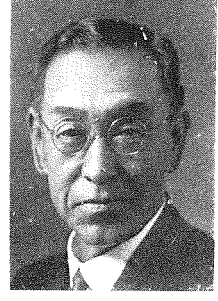
所 長  
神 野 忠 雄氏



所 長  
石 黒 五 十 二 氏



所 長  
日 下 部 辨 二 郎 氏



所 長  
近 藤 仙 太 郎 氏



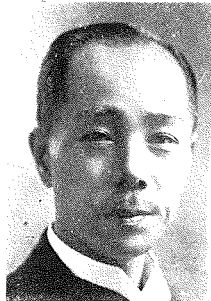
津 宮 安 食 工 區 主 任  
鈴 木 博 氏



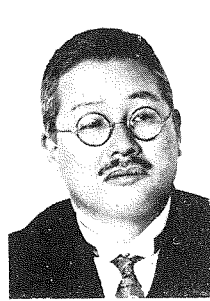
佐 原 安 食 工 區 主 任  
荒 井 鈞 吉 氏



栗 橋 工 區 主 任  
坂 本 助 太 郎 氏



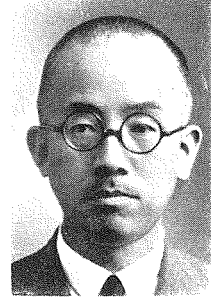
中 川 工 區 主 任  
大 岡 大 三 氏



江 戸 川 工 區 主 任  
春 木 節 郎 氏



三 期 工 區 主 任  
尾 崎 昌 盛 氏



中 川 工 區 主 任  
筧 織 治 氏

利 根 川 改 修 工 事  
と 主 腦 技 術 家

大政大臣三條公、内務卿大久保利通氏の時代は日本の土木工學も芽生の明治八年であつた。其年イ・ア・リンドウ氏と云ふ外人工師が利根川の工事計畫に就て調査し、其後明治十年にはウイル氏、十一年には工師フアン・ドールン氏十八年にはムルデル氏、テレーク氏等の外人技師が利根川改修工事の計畫に關係した、何れも我國工事界の恩人である。

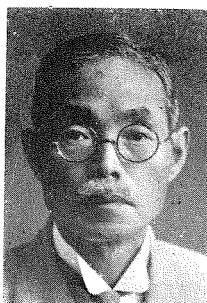
事 主 腦 技 術 家



所 長  
中 原 貞 三 郎 氏



所 長  
中 川 吉 造 氏



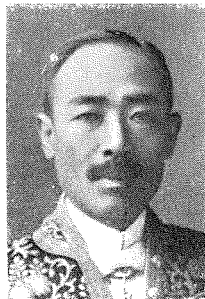
所 長  
眞 田 秀 吉 氏



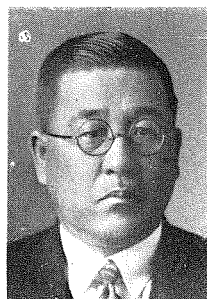
工 務 部 長  
名 井 九 介 氏



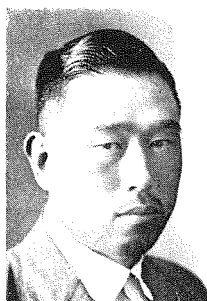
江 戸 川 工 區 主 任  
前 川 貫 一 氏



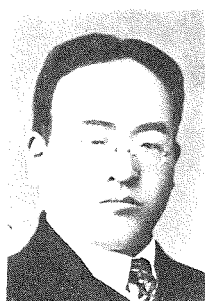
尾 島 工 區 主 任  
片 山 貞 松 氏



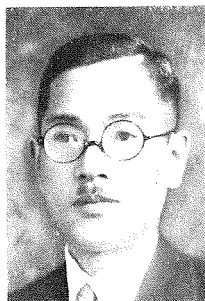
二 期 工 區 主 任  
金 古 久 次 氏



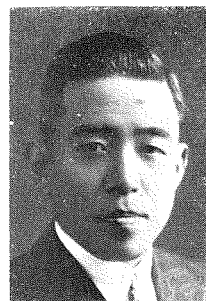
三 期 工 區 主 任  
富 永 正 義 氏



二 期 三 期 工 區 主 任  
阿 部 清 紀 氏



江 戸 川 工 區 主 任  
非 口 鹿 象 氏



江 戸 川 工 區 主 任  
安 藤 秀 夫 氏

今回竣工した利根の大工事は時代もズット其後になつて、純然たる日本人のみの工事になつたのである。延長百三十里の大堤防、二千萬立坪の大堀鑿、此等につれて、又幾多の大工事が完成されたのである。此丈けの大土工事は世界に於ても稀な事で、日本の工事を發達せしむる幾多の過程を作つたのであ

る。先づ此工事に主力を注いだ先覺的技術家に就いて記憶を新にしよう。

○

沖野忠雄博士は故人であるが、内務技監であり東京土木出張所長を兼務され、荒涼たる利根川の工事(以下11頁へつづく)