

編輯 だ よ り

彼岸が過ぎて秋氣愈々深まつて來ました。活躍の秋です。一日一日體のひきしまて來るのを覺えます。大いに奮闘して不景氣を吹き飛ばしませうか。

○

讀者諸君は既にお氣づきのことと思ひますが、本誌は去七月號からずつと頁數を増加して來まして。不景氣の眞只中では犠牲です。チャーナリズム——現代の——に乗つて難誌なら大々的に宣傳もするのでせうが、我誌はそうした空宣傳はせず、たゞ着實に讀者に奉仕して行けば好いのです。

○

今月號は原稿切盛に相當苦勞しました。内容を充實させる、早く報道する、記事に絶対の確實性を持たせる、高報だから尊嚴を豊富にする、説明を完全にする。等々何れも忘れてはならぬ處です。然しこれ等相互の關係は極めて複雑で、はたで見る程に易く行くものではありません。で結局締切つて見ると原稿が全部で60頁になる。仕方がないので、メッセ副代表前田不二三氏の記事と連載中の江畑の地質學講座を割愛せねばなりません。それでも御覽の通り54頁、我誌としてはまさに記録破りです。

○

本號には久し振りに建築の記事を載せました。何れも特色ある建築です。

白鬚橋の井筒工事、吾妻電力の發電所工事、これ等も平凡な工事ではありません。

宮原氏の論文は、愈々重要な部分に入りました。熟讀考究の上、意見や質問を充分に寄せられん事を希望致します。

○

岡崎主幹が帝大から資料の編を委囑されてゐた故廣井博士の傳記が、此の程完成しました。本號が諸君の手許にとゞく頃には、もう出版されてゐるでせう。菊版約300頁で、博士の出生から薨去に到るまでの生涯は勿論、如何にして博士が世界的工學者になつたか、また如何にしてあの高潔なる人格を築き上げたが必ずすべて盡されて居ります。

幼くして父を失ひ、窮乏のどん底にあつた少年時代、十一歳にして母の膝下をはなれ、篋を東都に負ふてから、二十二歳にして單身渡米を敢行した當時の

博士の苦學の跡歴然として讀むものをして涙せしむるものがあります。

非賣品ですが、多分我社である限られた部數をお頒ち出来る事になるでせう。燈下讀書の好期、心ある士の必讀を乞ふ次第です。

○

× × ×
× × ×

土木建築 工事畫報 第六卷 第十號 定價七十錢 (稅二錢)	
毎月一回一日發行 一ヶ年十二冊發行	
購 讀 料 壹 部 七 十 錢 稅 二 錢 參 々 月 貳 圓 稅 共 六 々 月 四 圓 同 一 ヶ 年 八 圓 同 (外國ハ一部稅共七十八錢)	
注 文	注文は總て前金、送金は必ず振替貯金にて振替東京七〇貳六五番宛拂込の事、但し六ヶ月以上の申込は御希望により集金郵便による
昭和五年九月廿六日印刷納本 昭和五年十月 一 日發 行 編輯兼印刷發行人 岡 崎 保 吉 東京府北豐島郡長崎町三六二九 印刷所 共同印刷株式會社 東京市小石川區久堅町百八番地	
發行所 工 事 畫 報 社 東京市麴町區丸ノ内三丁目六番地 電話丸ノ内二六三三番 振替東京七〇貳六五番 廣 告 部 關 西 支 局 大阪府北區高垣町七四 電話北三二九三番	
大賣捌所 東京堂・東海堂・大東館・北隆館	

專賣特許 油谷式

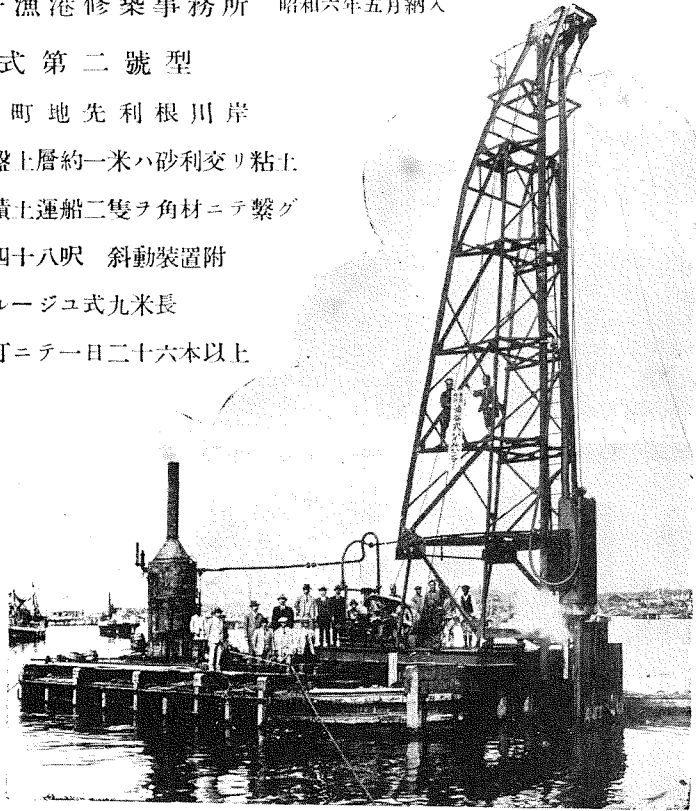
パイルハンマー、ドライバー

最近御採用先 銚子漁港修築事務所 昭和六年五月納入

油谷式第二號型

現	場	銚子町地先利根川岸
地	盤	土丹盤上層約一米ハ砂利交リ粘土
台	船	四坪積土運船二隻ヲ角材ニテ繋グ
櫓		總高四十八呎 斜動装置附
鋼	矢板	テルルージュ式九米長
打	込數	二本打ニテ一日二十六本以上

● ● ●
音 故 打
響 障 擊
僅 絶 強
少 無 大



土木建築用諸機械製作

株式會社 油谷工作所

總代理店

株式會社 高田商會

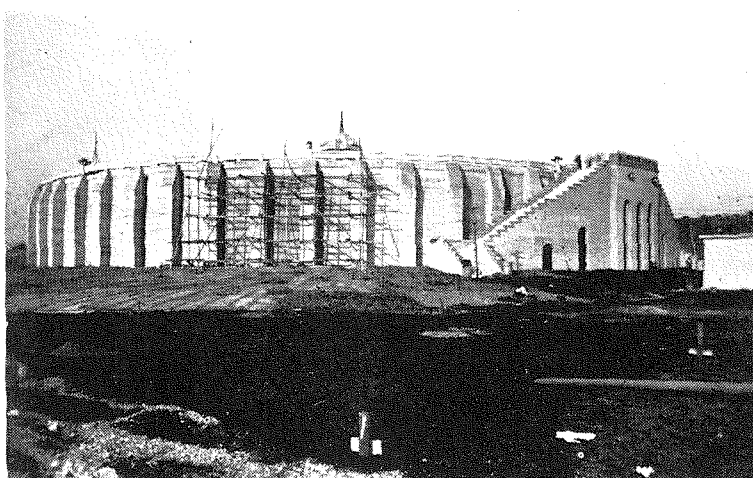
本店 東京市麴町區丸ノ内二丁目六番地
電話 丸ノ内 (23) 1321 (代表)

大阪支店 大阪市北區中之島二丁目二十番地
電話 本局 480 481

支店出張所

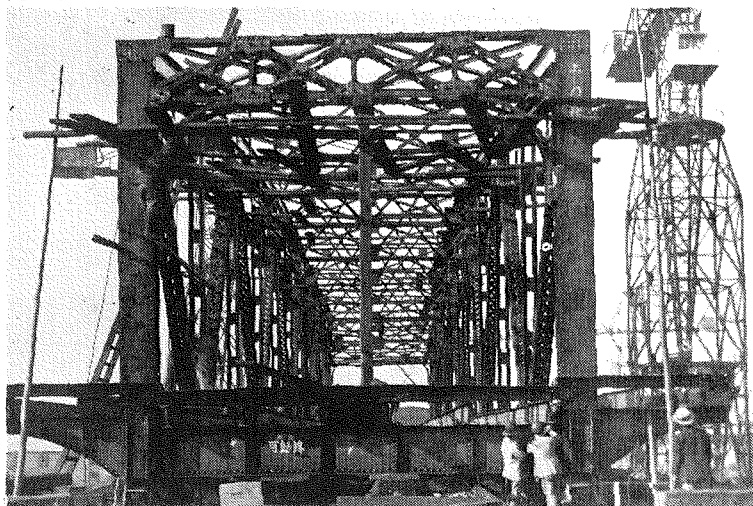
名古屋、門司、小樽、吳、神戸、横須賀、舞鶴
佐世保、臺北、大連、上海、倫敦、紐育、漢堡

横濱船渠株式会社



鐵骨、鐵構
鐵柱、鐵塔

東京市和田淨水池



橋梁、タンク
類、電氣管接
鐵管（水道用）
（瓦斯用）

京成電車橋梁工事

横濱M. A. N. デイゼル機關
重油噴燃裝置



艦船建造修理
諸機械製作修理

本社	横濱市中區長住町三番地	電話本局1431(代表)
東京出張所	東京市丸ノ内一ノ六・海上ビル新館	電話丸ノ内4672.4625
大阪出張所	大阪市北區宗是町一・大阪ビル	電話土佐堀4393

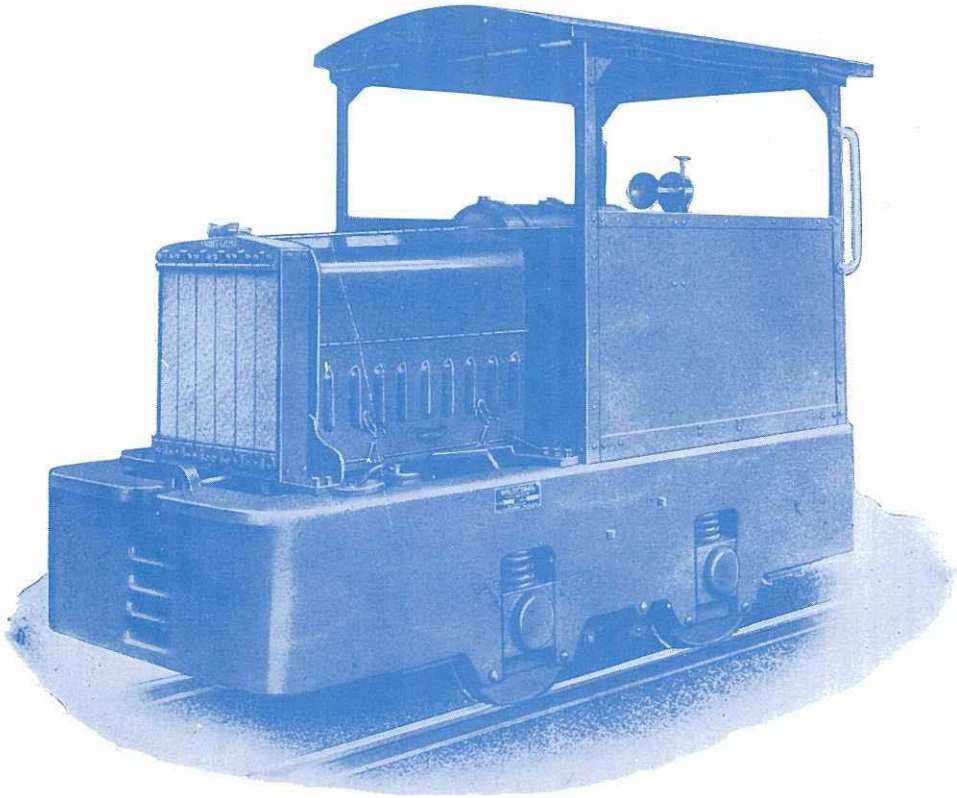
WHITCOMB GASOLINE LOCOMOTIVE

GEO. D. WHITCOMB CO., ROCHELLE ILL. U.S.A.

ホキツトコム 瓦斯倫 機關車

米國 ジョージ デー ホキツトコム會社製

土木、鐵道、鑛山、工場、森林等ノ現場ニ使用セラル



(上圖ハ 3½ 噸—CS 4 及 4½ 噸—CS 4 最新小型機關車ヲ示ス)

- 本機** ハ構造ノ堅牢無比ナルト其ノ經濟的機能ヲ有スル點ニ於テ斯界ニ冠タリ
納入先 鐵道省、内務省、農林省及帝室林野局等官廳ヲ始メ各會社、鑛山ニ納入セルモノ實ニ貳百餘臺ニ及ビ優秀ナル成績ヲ實證セラル
型式 3½ 噸車ヨリ 30 噸車迄、軌間ハ御指定ニ應ズ

日本及滿州總代理店

淺野物産株式會社 機械部

東京一丸ノ内海上ビルディング

大阪一瓦町山口ビルディング

CLEVELAND FOUR PISTON AIR DRILLS



“クリブランド” 空気圧縮機の特長

1. エアー、ドリルの胴體は一ヶの鑄物よりなり。
 2. 一ヶのヴルブにより4ヶのピストンを操作してエアーを一様にシリンダーに送る。
 3. 各ピストンはボールベヤリング装置を有し連桿に連結されてある。
 4. 他社製4ピストンエアードリルに比して極く少數の部分品よりなる
 5. 逆にも聯動さす事を得。
- 優秀なる此エアー、ドリルは各種鐵工場建築工事用として完全理想的のものなり。

乞
御
照
會

Cleveland Pneumatic Tool Company

東洋總代理店

株式會社 **アンドリュウス商會**

支社 大阪市西區江戸堀通三丁目一八番地

本社 東京市芝區芝公園五號地二ノ五

名古屋・札幌・小倉・京城・大連・紐育

